

Palma

Luxus-Penthouse Apartments mit außergewöhnlichem Angebot in Nou Levant

???????? ??????????: ES21379103_6.L



???? ??????: 2.460.000 EUR • ??????????: ca. 90 m² • ??????: 3

???????? ??????????: ES21379103_6.L - 07007 Palma

- ?? ??? ??????
- ?? ??????????
- ?????????????? ????????????
- ??????? ????????????
- ??? ??????? ????????????
- ?????????????????? ??? ????????????
- ??????? ??????????????????
- ?????????????????? ??????????????????

???????? ??????????: ES21379103_6.L - 07007 Palma

?? ??? ??????

???????? ??????????	ES21379103_6.L	????? ???????	2.460.000 EUR
?????????????	ca. 90 m ²	?????????????	???????
????????????? ???	????????? ?? ?? ?????????	????????? ?????????????	???????
????????	6	????????????????????	ca. 256 m ²
????????	3	??????	
????????????? ??? ???????????	2	????????	?????????, WC ?????????????, ????????, ??????, ????????????????? ?????????
???????????	2		
????? ??????????????	2022		
?????? ??????????????	1 x ?????????? ???????????		

???????? ??????????: ES21379103_6.L - 07007 Palma

????????????? ???????????

???????????	?????????????
???????????	???????????
????? ????????????	?????? ??????????????
	????? / ??????

???????? ??????????: ES21379103_6.L - 07007 Palma

?? ?????????



??????? ???????: ES21379103_6.L - 07007 Palma

?? ????????



??????? ???????: ES21379103_6.L - 07007 Palma

?? ????????



??????? ???????: ES21379103_6.L - 07007 Palma

?? ????????



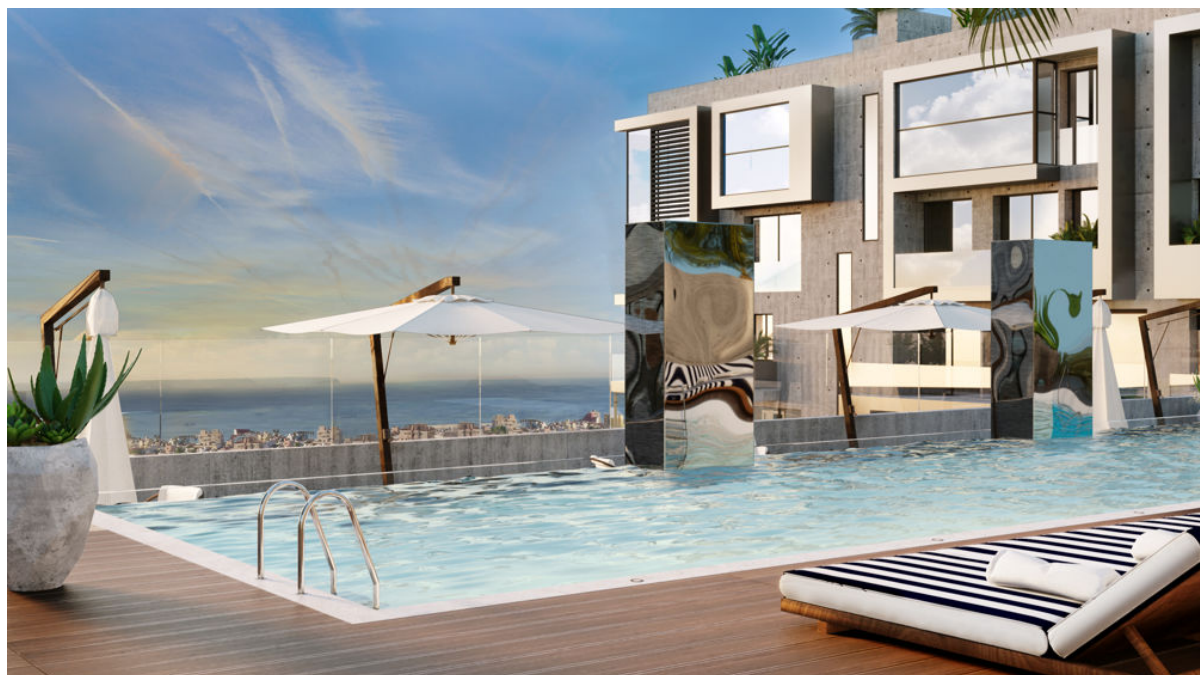
??????? ???????: ES21379103_6.L - 07007 Palma

?? ????????



??????? ???????: ES21379103_6.L - 07007 Palma

?? ????????



???????? ??????????: ES21379103_6.L - 07007 Palma

?? ??????????



???????? ??????????: ES21379103_6.L - 07007 Palma

?? ?????????



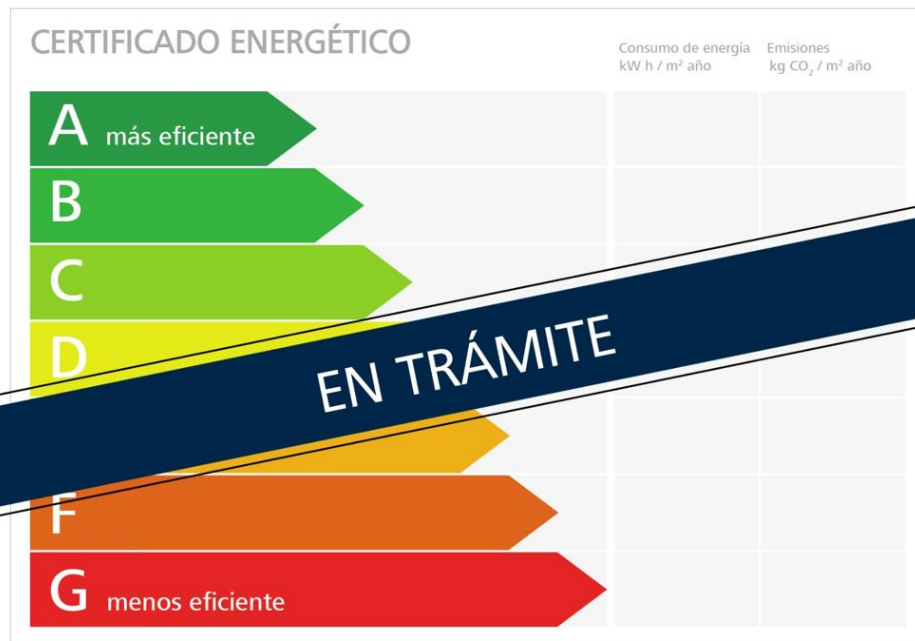
??????? ???????: ES21379103_6.L - 07007 Palma

?? ????????



???????? ??????????: ES21379103_6.L - 07007 Palma

?? ??????????



???????? ?????????: ES21379103_6.L - 07007 Palma

???????

WITZHEN
 TÜRGRUPPEN
 SMART CONTROL
 PANORAMA-FENESTER
 SOLAR CONTROL GLASS
 COMMONITY POOL
 COMMONITY GYM
 SECURITY SYSTEM
 ART WALL
 BLINDS
 KLIMAFREI
 MOTORIZED WINDOWS

XO1 **cw**

0m 1m 2m 3m 4m

THESE PLANS ARE FOR INFORMATION ONLY AND NOT TO BE USED FOR CONSTRUCTION PURPOSES.

XOJAY



APARTMENT 6.L	
INDOOR USABLE FLOOR AREA	90.96
INDOOR GROSS FLOOR AREA	102.76
TERRACE 1	16.18
TERRACE 2	16.61
POOL	1.98
GROSS FLOOR AREA	257.74
GFA + COMMON AREAS	256.38

ROOM	SURFACE
LIVING-DINING-KITCHEN	42.07
STAIRCASE	2.48
LAUNDRY	5.33
BEDROOM 1	17.97
BATHROOM 1	4.26
BEDROOM 2	10.86
BATHROOM 2	4.96

BUILDING	
LANDING	17.4
TOTAL USABLE FLOOR AREA	90.96

APARTMENT 6.L

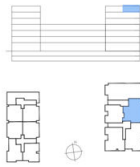
WITZHEN
 TÜRGRUPPEN
 SMART CONTROL
 PANORAMA-FENESTER
 SOLAR CONTROL GLASS
 COMMONITY POOL
 COMMONITY GYM
 SECURITY SYSTEM
 ART WALL
 BLINDS
 KLIMAFREI
 MOTORIZED WINDOWS

XO1 **cw**

0m 1m 2m 3m 4m

THESE PLANS ARE FOR INFORMATION ONLY AND NOT TO BE USED FOR CONSTRUCTION PURPOSES.

XOJAY



APARTMENT 6.LR	
INDOOR USABLE FLOOR AREA	90.96
INDOOR GROSS FLOOR AREA	102.76
TERRACE 1	16.18
TERRACE 2	16.61
POOL	1.98
GROSS FLOOR AREA	257.74
GFA + COMMON AREAS	256.38

ROOM	SURFACE
LIVING-DINING-KITCHEN	42.07
STAIRCASE	2.48
LAUNDRY	5.33
BEDROOM 1	17.97
BATHROOM 1	4.26
BEDROOM 2	10.86
BATHROOM 2	4.96

BUILDING	
LANDING	17.4
TOTAL USABLE FLOOR AREA	90.96

APARTMENT 6.LR

???? ? ?????? ??? ?????? ?? ?????????? ?? ?????????? ??? ?????????? ??? ??? ?????????? ??? ??
 ????? ?????, ??? ?????????? ?? ?????????????? ??? ?????????? ??? ????????????????

??????? ???????: ES21379103_6.L - 07007 Palma

??? ?????? ???????????

Wenn Sie das Besondere, Luxuriöse in unmittelbarer Meernähe einer fantastischen mediterranen Stadt suchen, werden Sie fündig. Verkauft werden Luxus-Apartments mit einem außergewöhnlichen Angebot. Die Anlage mit insgesamt 84 Apartments befindet sich in der aufstrebenden Lage Nou Levant. Die Anordnung und der Grundriss der Wohnungen maximieren das natürliche Licht durch raumhohe Glaswände, die sich zu eleganten privaten Balkonen öffnen, die den Bewohnern einen Außenwohnbereich bieten, um Palmas mildes Klima zu genießen. Das auffallende Innen-Außen-Konzept schafft offene Wohnräume mit elektrischen Panoramafenstern und integrierten Außenwohnbereichen, zusammen mit schönen Dachterrassen und Gärten. Sie haben die Wahl zwischen drei Linien, durch die einzigartige Immobilien entstehen, die ein individuelles Gefühl vermitteln und bei denen die hochwertigsten Materialien verwendet werden. Die modernen, individuell gestalteten und voll ausgestatteten Küchen mit hochwertigen Elektrogeräten der Marke Miele sind nicht nur zum Essen gedacht, sondern auch für das Familienleben und die Unterhaltung. Die Bäder sind mit eingebauter oder freistehender Badewanne und fortschrittlichen Geräten und Armaturen ausgestattet. Sie entsprechen den höchsten Anforderungen und bieten eine Mischung aus Zweckmäßigkeit und tadellosem Stil. Die Penthäuser verfügen über eine spektakuläre, private Dachterrasse mit Pool oder Jacuzzi sowie einem Grillplatz mit Bodenbepflanzung, die auf Privatsphäre ausgelegt sind und einen Blick auf das charmante Portixol bieten. Das Gemeinschafts-Außendeck bietet einen Platz zum Faulenzen oder Schwimmen in einem außergewöhnlichen Pool. Außerdem stehen elegante Sonnenliegen zur Verfügung. Es steht ein Platz für Entspannung und Erholung zur Verfügung. Mit den besten privaten Annehmlichkeiten, die ausschließlich den Bewohnern zur Verfügung stehen, rund um eine einladende, mehrstöckige Garten-Lounge mit Palmen, Vegetation, Deckenleuchten und Feuerstellen. Eine wahre urbane Oase. Ausgestattet mit Sauna und Dampfbad, Duschen und Umkleieräumen. Der Fitnessbereich ist mit modernsten Fitnessgeräten ausgestattet. Die XO Lounge bietet Räume zum Leben, Arbeiten und Genießen. Die Gemeinschaftseinrichtungen wurden sorgfältig mit Blick auf Komfort und Bequemlichkeit konzipiert, um den Freizeit- und Geschäftsbedürfnissen der Bewohner in einer entspannten Atmosphäre gerecht zu werden, ergänzt durch hervorragende Einrichtungen und Dienstleistungen. Für diese Immobilie ist eine virtuelle Besichtigung verfügbar.

???????? ??????????: ES21379103_6.L - 07007 Palma

????????????????? ??? ??????????

- Keramische Fliesen GUBI cloud 120x120cm
- Fußbodenheizung
- Schattenfugen (Fußleisten)
- Abgehängte Decke
- Innentüren: 1-flügelige rahmenlose Durchgangstür - Inverse Portaro
- Gegensprechanlage
- Elektroinstallation
- Elektrische Jalousien
- Steckdosen/ USB-Anschlüsse
- Gegensprechanlage
- Swimmingpool
- Doppeltverglaste Fenster
- Einbauküche
- Terrasse
- Städtische Wasserversorgung
- Städtische Stromversorgung

??????? ?????????: ES21379103_6.L - 07007 Palma

????? ????????????????

Grundsätzlich empfehlen wir, die baurechtliche Situation durch einen Fachanwalt prüfen zu lassen. Alle Angaben basieren ausschließlich auf den Informationen des Eigentümers bzw. Auftraggeber. Wir übernehmen keine Gewähr für die Vollständigkeit, Richtigkeit und Aktualität der Angaben. Die Courtage geht zu Lasten des Verkäufers. Die beim Kauf anfallenden Steuern, die Notar- und die Grundbuchkosten sind vom Käufer zu tragen.

???????? ??????????: ES21379103_6.L - 07007 Palma

????????????? ??????????????????

??? ????????????????? ??????????????, ????????????????? ?? ??? ?????????? ????????????????? ???:

Philip Bornewasser

Ronda Migjorn, 145B ?????????? - Lluçmajor
E-Mail: llucmajor@von-poll.com

To Disclaimer of von Poll Immobilien GmbH

www.von-poll.com