

Puig de Ros – Süd

Schnell sein - Letzte Neubau Häuser mit Garten und Pool im beliebten Puig de Ros

????????? ??????????: ES20379124_P6-V1



???? ??????: 1.005.000 EUR • ??????????: ca. 130 m² • ??????: 5 • ?????? ????: 300 m²

???????? ??????????: ES20379124_P6-V1 - 07609 Puig de Ros – Süd

- ?? ??? ??????
- ?? ??????????
- ?????????????? ????????????
- ??? ?????? ????????????
- ?????????????????? ??? ????????????
- ??? ??? ??? ????????????????
- ?????? ??????????????????
- ?????????????????? ??????????????????

???????? ??????????: ES20379124_P6-V1 - 07609 Puig de Ros – Süd

?? ??? ??????

???????? ?????????	ES20379124_P6-V1	???? ?????	1.005.000 EUR
????????	ca. 130 m ²	????????	??????
????????	5	????????	
?????????? ??	4	??????	???????, ??????, ????????????????
????????	3		??????
???? ?????????	2022		
????? ?????????	2 x ?????????		
	????? ?????????		

???????? ??????????: ES20379124_P6-V1 - 07609 Puig de Ros – Süd

?????????????? ????????????

???????????	?????????? ???????????
???????????	
????? ????????????	???????????

???????? ??????????: ES20379124_P6-V1 - 07609 Puig de Ros – Süd

?? ?????????



???????? ??????????: ES20379124_P6-V1 - 07609 Puig de Ros – Süd

?? ????????



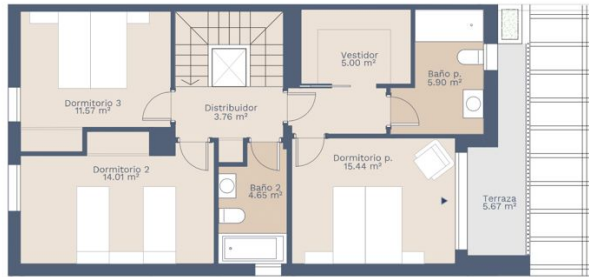
???????? ??????????: ES20379124_P6-V1 - 07609 Puig de Ros – Süd

?? ?????????

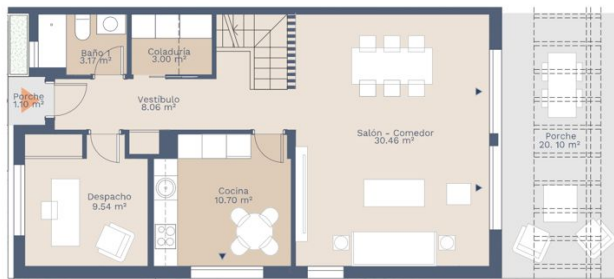


???????? ?????: ES20379124_P6-V1 - 07609 Puig de Ros – Süd

?? ????????



Planta Primera



Planta Baja



Planta Primera



Planta Baja

???????? ??????????: ES20379124_P6-V1 - 07609 Puig de Ros – Süd

?? ?????????



???????? ??????????: ES20379124_P6-V1 - 07609 Puig de Ros – Süd

??? ?????? ???????????

An der Ortseinfahrt von Puig de Ros entstehen diese modernen Häuser mit kleinem Garten und eigenem Swimmingpool. Insgesamt entstehen 16 Doppelhaushälften mit einer Innenfläche von circa 160 Quadratmetern (80 Quadratmeter pro Stockwerk). Die Grundstücke sind zwischen 300 und 330 Quadratmeter groß. Jedes Haus hat 3 oder 4 Schlafzimmer, 3 Badezimmer mit eigenem Swimmingpool und einen Garten von über 200 Quadratmeter. Jedes Haus verfügt über zwei Parkplätze. Die Häuser haben verschiedene Orientierungen an mit viel Sonne, die den ganzen Tag über für natürliches Licht sorgt. Diese wird genutzt, um mithilfe der thermischen Sonnenkollektoren auf dem Dach die Gewinnung von Warmwasser zu ermöglichen. Jedes Haus verfügt über einen eigenen 500-Liter-Trinkwassertank für den Notfall. Es stehen je nach Geschmack und Bedarf verschiedene Küchenlayouts zur Verfügung. Ebenso kann aus mehreren Optionen für die Innenaufteilung gewählt werden. Die Preise liegen zwischen 615.000,00 und 690.000,00 EUR. Voraussichtliches Datum für die Schlüsselübergabe ist September 2022. Für diese Immobilie ist eine virtuelle Tour verfügbar.

???????? ??????????: ES20379124_P6-V1 - 07609 Puig de Ros – Süd

????????????????? ??? ??????????

- Warmwassergewinnung mit Solar
- Doppeltverglaste Aluminium-Fenster
- Telefon- und TV/FM- Anschlüsse in allen Zimmern
- Wandleuchten an der Fassade
- Trockenbauwände
- Verstärkter Kern zwischen den Häusern
- Salzwasser-Swimmingpool
- Wasseranschluss im Garten
- Fußböden aus Feinsteinzeug
- Laminatböden
- Einbauküche
- Lüftungsanlage
- Thermische Sonnenkollektoren
- Klimaanlage warm/kalt
- Heizung mit Luftwärmepumpe
- Städtische Wasserversorgung
- Städtische Stromversorgung

???????? ??????????: ES20379124_P6-V1 - 07609 Puig de Ros – Süd

??? ??? ??? ????????????

Puig de Ros erreicht man bequem über die an der Südküste entlang führende Landstraße, die Richtung Cala Pi führt. Diese Wohngegend hat durch seine vielen Bäumen und einheimischen Pflanzen ein sehr grünes Bild. Puig de Ros ist der ideale Ort für alle, die eine ruhige und entspannte Zeit auf Mallorca verbringen möchten. In der direkten Umgebung befindet sich der Golfplatz von Maioris, einen ansprechenden Beach Club sowie verschiedene Einkaufsmöglichkeiten und Restaurants. Puig de Ros ist rund 20 km von Palma und Lluçmajor entfernt.

???????? ??????????: ES20379124_P6-V1 - 07609 Puig de Ros – Süd

?????? ?????????????????

Grundsätzlich empfehlen wir, die baurechtliche Situation durch einen Fachanwalt prüfen zu lassen. Alle Angaben basieren ausschließlich auf den Informationen des Eigentümers bzw. Auftraggeber. Wir übernehmen keine Gewähr für die Vollständigkeit, Richtigkeit und Aktualität der Angaben. Die Courtage geht zu Lasten des Verkäufers. Die beim Kauf anfallenden Steuern, die Notar- und die Grundbuchkosten sind vom Käufer zu tragen.

???????? ??????????: ES20379124_P6-V1 - 07609 Puig de Ros – Süd

????????????? ??????????????????

?? ?????????????? ??????????????, ?????????????? ?? ?? ?????????? ?????????????? ???:

Philip Bornewasser

Ronda Migjorn, 145B ????????? - Lluçmajor
E-Mail: llucmajor@von-poll.com

To Disclaimer of von Poll Immobilien GmbH

www.von-poll.com