

Campos

Stilvolle Neubaufinca mit Infinity-Pool in Campos

????????? ??????????: ES24379093



???? ??????: 3.950.000 EUR • ??????????: ca. 321 m² • ??????????: 5 • ??????? ????: 16.886 m²

??????? ???????: ES24379093 - 07630 Campos

- ?? ??? ??????
- ?? ????????
- ??????????? ??????????
- ??????? ??????????
- ??? ?????? ??????????
- ??????????????? ??? ??????????
- ??? ??? ??? ??????????????
- ?????? ??????????????
- ?????????????? ??????????????????

???????? ??????????: ES24379093 - 07630 Campos

?? ??? ??????

???????? ??????????	ES24379093	????? ???????	3.950.000 EUR
????????????	ca. 321 m ²	?????????	???????
?????? ???????	???????????????? ??????	????????????????	
?????????	5	?????????	?????????, WC
?????????????? ???	4	??????????????,	????????, ??????
????????????		??????????????????	?????????
????????????	4		
????? ??????????????	2024		
?????? ??????????????	1 x ??????????????		
	?????? ??????????????		

???????? ??????????: ES24379093 - 07630 Campos

????????????? ???? ??????????

??????????
??????????

??????????
?????????

???? ???????????

????? ???????????
????? / ??????

???????? ?????????: ES24379093 - 07630 Campos

?? ?????????



???????? ??????????: ES24379093 - 07630 Campos

?? ?????????



??????? ???????: ES24379093 - 07630 Campos

?? ????????



???????? ?????????: ES24379093 - 07630 Campos

?? ?????????



??????? ???????: ES24379093 - 07630 Campos

?? ????????



???????? ??????????: ES24379093 - 07630 Campos

?? ?????????



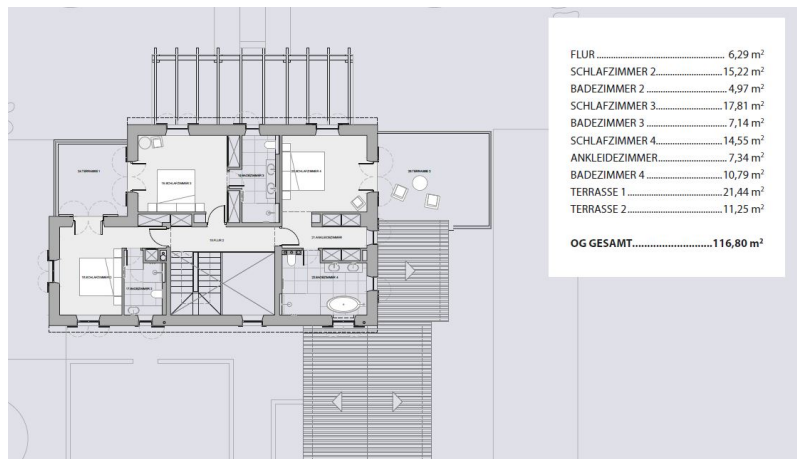
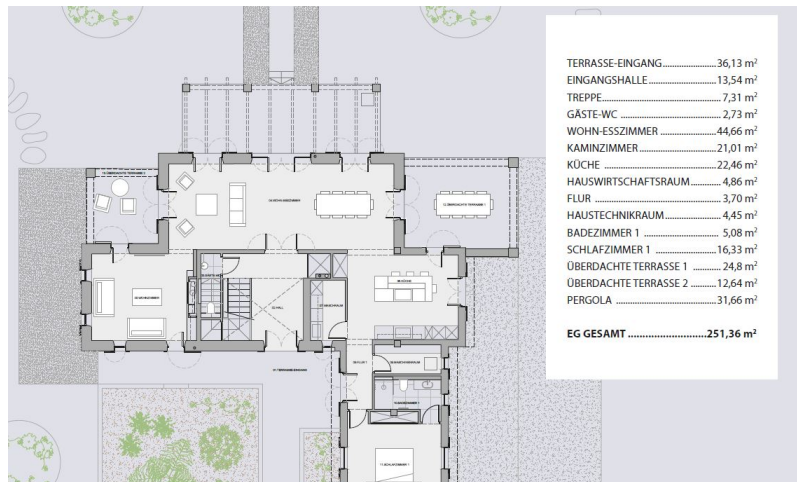
??????? ???????: ES24379093 - 07630 Campos

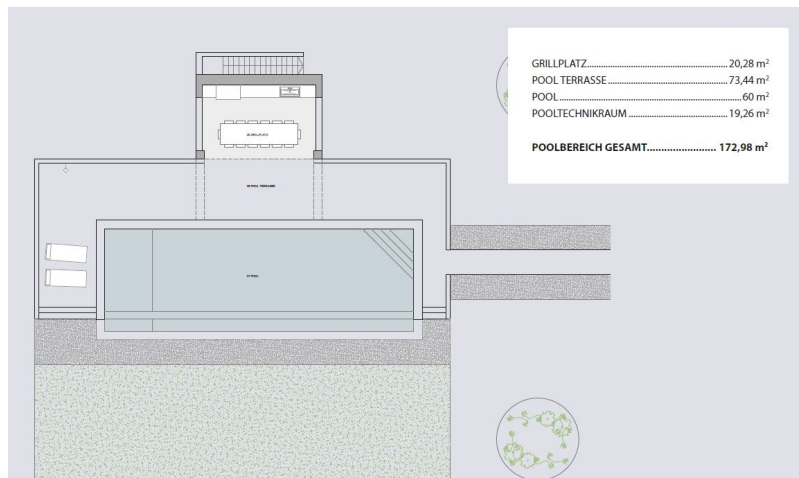
?? ????????



??????? ???????: ES24379093 - 07630 Campos

??????





???? ? ?????? ??? ?????? ?? ????????. ?? ??????? ???? ??????? ???? ???? ??????. ??? ??
 ????? ?????, ??? ?????????? ?? ??????????? ???? ?????????? ???? ??????????????.

??????? ???????: ES24379093 - 07630 Campos

??? ?????? ???????????

Diese elegante Neubaufinca, die sich in idealer Lage zwischen Campos und Santanyi befindet, bietet nicht nur eine perfekte Anbindung an diese charmanten Dörfer, sondern auch einen atemberaubenden Weitblick auf das Tramuntana Gebirge. Das 16.886 Quadratmeter große Grundstück dieser Neubaufinca beeindruckt nicht nur durch seine großzügige Fläche, sondern auch durch einen wunderschönen alten Baumbestand, der dem Anwesen eine natürliche und ruhige Atmosphäre verleiht. Der weitläufig angelegte mediterrane Garten ist ein wahres Paradies, das mit einem automatischen Bewässerungssystem ausgestattet ist, um die Pflege zu erleichtern und stets eine üppige Grünfläche zu gewährleisten. Das zweistöckige Haus bietet eine großzügige Wohnfläche von 321 Quadratmetern, die reichlich Platz für ein komfortables und luxuriöses Wohnen bietet. Die Finca ist mit vier geräumigen Schlafzimmern ausgestattet, die jeweils über ein stilvolles Badezimmer en suite verfügen, was für optimale Privatsphäre und Komfort sorgt. Die offene Einbauküche mit hochwertigen Geräten bietet viel Platz zum gemeinsamen Kochen und Genießen. Ein Kamin im Wohnbereich spendet behagliche Wärme und Gemütlichkeit, während man den Blick auf die umliegende Landschaft schweifen lassen kann. Die Kombination aus Natursteinwänden, Holzbalkendecken, Natursteinböden und Metallelementen verleiht dem Haus einen einzigartigen, warmen und einladenden Charakter. Der Terrassenbereich dieser Finca ist ein wahres Highlight und bietet einen 60 m² großen Salzwasser-Infinity-Pool, der nicht nur für erfrischende Baderlebnisse sorgt, sondern auch einen atemberaubenden Ausblick auf die umliegende Landschaft und das Tramuntana Gebirge bietet. Die große Sonnenterrasse lädt zum Entspannen und Sonnenbaden ein und bietet reichlich Platz, um die warme mediterrane Sonne zu genießen. Ein weiterer Anziehungspunkt ist der Grillbereich, der mit einer hochwertig ausgestatteten Außenküche ausgestattet ist – perfekt für gesellige Abende im Freien. Hier kann man kulinarische Köstlichkeiten zubereiten und das Leben unter freiem Himmel in vollen Zügen genießen.

???????? ??????????: ES24379093 - 07630 Campos

????????????????? ??? ???? ?????

- Natursteinböden
- Natursteinwände
- Holzbalkendecke
- Metallelemente
- Doppelt verglaste Fenster
- Klimaanlage warm/kalt
- Fußbodenheizung
- Wärmepumpe
- 10 KW Photovoltaikanlage
- Einbauküche mit Insel
- Ankleidezimmer
- Komplett möbliert
- Kamin
- Terrasse
- Garten
- Salzwasser Infinity Pool 60m²
- Sommerküche/ Grillplatz
- Automatische Bewässerung
- Weitläufig Mediterran angelegter Garten
- Alter Baumbestand
- Mandelbäume
- Beleuchtete Auffahrt
- Städtische Wasserversorgung
- Städtische Stromversorgung

??????? ?????????: ES24379093 - 07630 Campos

??? ??? ??? ????????????

Campos liegt etwa neun Kilometer von der Küste entfernt im südöstlichen Teil der Insel. Zum Flughafen sind es etwa 35 Kilometer. In der Nähe findet man die wohl bekanntesten weißen Sandstrände „Platja des Trenc“ und „Platja de Ses Covetes“. In der Stadt Campos findet jeden Donnerstag und Samstag der Wochenmarkt statt. Die mallorquinische Künstlerin Miquela Vidal hat in Campos eine wahre Fundgrube für antike Möbel, Architektur und Kunst. Einmal in der Woche können Besucher ihre ca. 100 qm große Ausstellung bewundern. Museumsliebhaber kommen im „Museo Diocesano“ auf ihre Kosten, das alte Gemälde und Keramiken ausstellt.

??????? ???????: ES24379093 - 07630 Campos

????? ??????????????

Grundsätzlich empfehlen wir, die baurechtliche Situation durch einen Fachanwalt prüfen zu lassen. Alle Angaben basieren ausschließlich auf den Informationen des Eigentümers bzw. Auftraggeber. Wir übernehmen keine Gewähr für die Vollständigkeit, Richtigkeit und Aktualität der Angaben. Die Courtage geht zu Lasten des Verkäufers. Die beim Kauf anfallenden Steuern, die Notar- und die Grundbuchkosten sind vom Käufer zu tragen.

???????? ??????????: ES24379093 - 07630 Campos

????????????? ??????????????????

?? ?????????????? ??????????????, ?????????????? ?? ?? ?????????? ?????????????? ???:

Philip Bornewasser

Ronda Migjorn, 145B ????????? - Lluçmajor
E-Mail: llucmajor@von-poll.com

To Disclaimer of von Poll Immobilien GmbH

www.von-poll.com