

Llucmajor – Süd

Neubau Penthouse mit Pool, Parkplatz und Keller in Llucmajor

????????? ??????????: ES24379091



???? ??????: 390.000 EUR • ??????????: ca. 88 m² • ??????????: 5

???????? ??????????: ES24379091 - 07620 Lluçmajor – Süd

- ?? ??? ??????
- ?? ??????????
- ?????????????? ????????????
- ??????? ????????????
- ??? ?????? ????????????
- ?????????????????? ??? ????????????
- ??? ??? ??? ????????????????
- ?????? ??????????????????
- ?????????????????? ????????????????????

???????? ??????????: ES24379091 - 07620 Lluçmajor – Süd

?? ??? ??????

???????? ??????????	ES24379091	????? ???????	390.000 EUR
????????????	ca. 88 m ²	????????????	???????
????????	4	????????	???????
????????	5	????????????	
???????????? ???	3	???????	????????, ???????,
??????????			????????????????
??????????	2		?????????
????? ?????????????	2024		
????? ?????????????	1 x ?????????????		
	????? ?????????????		

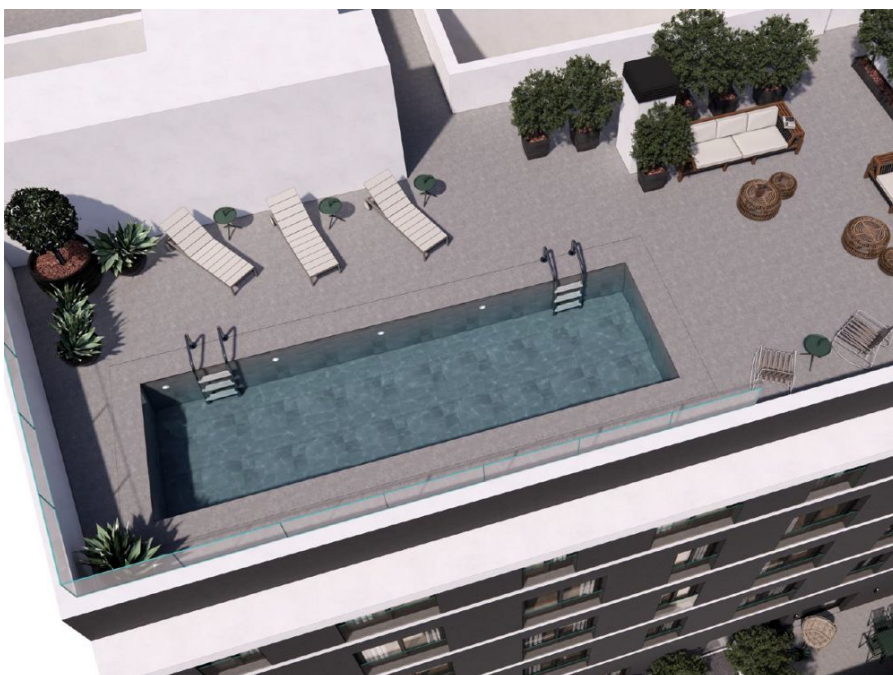
???????? ??????????: ES24379091 - 07620 Lluçmajor – Süd

?????????????? ????????????

???? ?????????????? ??????????????

???????? ??????????: ES24379091 - 07620 Lluçmajor – Süd

?? ?????????



???????? ??????????: ES24379091 - 07620 Lluçmajor – Süd

?? ?????????



???????? ??????????: ES24379091 - 07620 Lluçmajor – Süd

?? ?????????



???????? ??????????: ES24379091 - 07620 Lluçmajor – Süd

?? ?????????



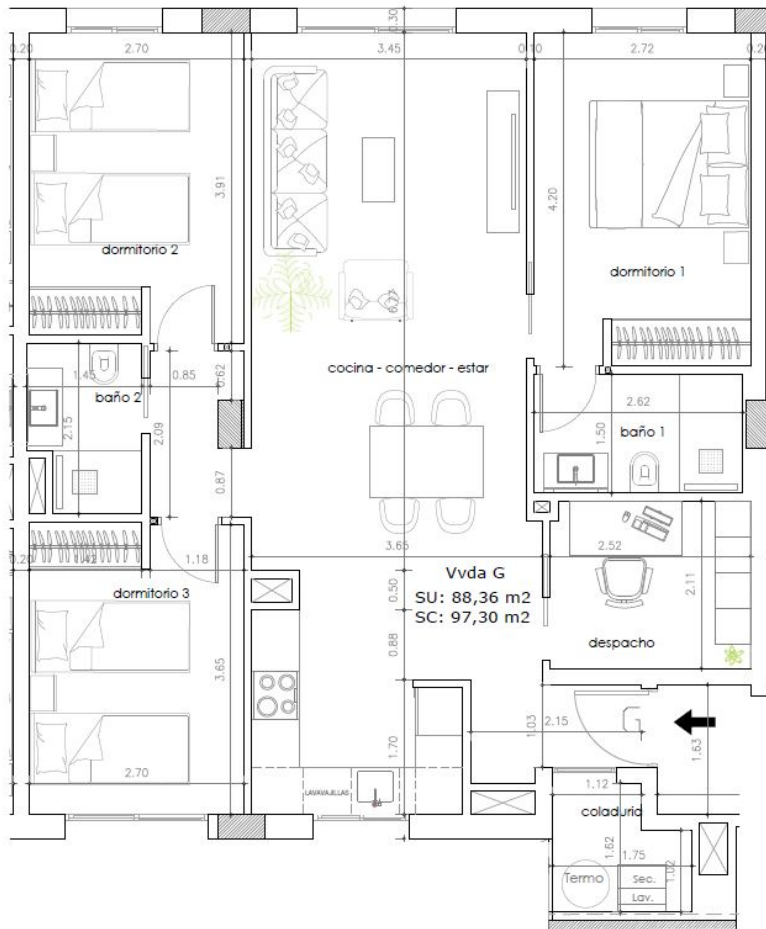
???????? ??????????: ES24379091 - 07620 Lluçmajor – Süd

?? ?????????



???????? ??????????: ES24379091 - 07620 Lluçmajor – Süd

???????



???? ? ?????? ??? ?????? ?? ??????????. ?? ????????? ??? ?????????? ??? ??? ??????????. ??? ??
 ????? ?????, ??? ?????????? ?? ?????????????? ??? ?????????? ??? ???????????????.

???????? ??????????: ES24379091 - 07620 Lluçmajor – Süd

??? ?????? ???????????

Finden Sie Ihr neues Zuhause in einem einladenden Penthouse in Lluçmajor, im sonnigen Süden der Insel. Dieses frisch gebaute Penthouse bietet auf rund 88 Quadratmeter Wohnfläche fünf durchdachte Zimmer, davon drei Schlafzimmer, ein Büro und zwei Badezimmer. Das Zuhause überzeugt durch eine solide Bauweise, die für Langlebigkeit sorgt. Alle Räume sind mit pflegeleichten Fliesenböden ausgestattet, die gleichzeitig modern wirken. Die Einbauküche ist funktional gestaltet und passt gut zum zeitgemäßen Stil der Wohnung. Verbringen Sie entspannte Abende auf der Gemeinschafts- Dachterrasse. Ein Gemeinschaftspool steht ebenfalls zur Verfügung, um die warmen Tage im mediterranen Klima zu genießen. Das Penthouse ist Teil eines modernen Gebäudes mit vier Etagen, das in einer ruhigen und angenehmen Gegend liegt. Nutzen Sie die Gelegenheit, dieses besondere Zuhause zu entdecken und zu Ihrem neuen Lebensmittelpunkt zu machen!

???????? ??????????: ES24379091 - 07620 Lluçmajor – Süd

????????????????? ??? ???? ?????

- Swimmingpool
- Fliesenböden
- Stellplatz am Haus
- Kellerräume (gegen Aufpreis)
- Einbauküche
- Klimaanlage warm/kalt
- Doppelt verglaste Fenster
- Gemeinschafts- Dachterrasse
- Städtische Wasserversorgung
- Städtische Stromversorgung

???????? ??????????: ES24379091 - 07620 Lluçmajor – Süd

??? ??? ??? ????????????

Lluçmajor ist flächenmäßig die größte Gemeinde Mallorcas. Die urige, mallorquine Stadt liegt östlich des Flughafens inmitten einer prächtigen Landschaft nahe des Berges Puig de Randa. Der Marktplatz im Stadtkern ist gesäumt von diversen Cafés und Restaurants und lädt zum langen Verweilen ein. Hier findet mittwochs und freitags der Obst- und Gemüsemarkt statt, wenn die Stadt zum Bummeln durch die vielen Gassen einlädt. Da die Umgebung von Lluçmajor über ein gut ausgebautes Radwegenetz verfügt, treffen sich hier ganzjährig viele Radfahrer zu einem gemütlichen Stopp. Der Golfplatz Son Antem mit seinen zwei 18-Loch-Golfplätzen befindet sich 6 km, der Flughafen etwa 17 km und die Stadt Palma etwa 23 km entfernt.

???????? ??????????: ES24379091 - 07620 Lluçmajor – Süd

?????? ????????????????

Grundsätzlich empfehlen wir, die baurechtliche Situation durch einen Fachanwalt prüfen zu lassen. Alle Angaben basieren ausschließlich auf den Informationen des Eigentümers bzw. Auftraggeber. Wir übernehmen keine Gewähr für die Vollständigkeit, Richtigkeit und Aktualität der Angaben. Die Courtage geht zu Lasten des Verkäufers. Die beim Kauf anfallenden Steuern, die Notar- und die Grundbuchkosten sind vom Käufer zu tragen.

???????? ??????????: ES24379091 - 07620 Lluçmajor – Süd

?????????????? ???????????????????

??? ?????????????????? ??????????????, ?????????????????? ?? ??? ?????????? ?????????????????? ???:

Philip Bornewasser

Ronda Migjorn, 145B ?????????? - Lluçmajor
E-Mail: llucmajor@von-poll.com

To Disclaimer of von Poll Immobilien GmbH

www.von-poll.com