

Colonia de Sant Jordi – Süd

Moderne Neubau Erdgeschosswohnung mit Gemeinschaftspool in Colonia de Sant Jordi

????????? ??????????: ES24379081



????? ??????????: 670.000 EUR • ??????????: ca. 98 m² • ??????????: 3

???????? ??????????: ES24379081 - 07638 Colonia de Sant Jordi – Süd

- ?? ??? ??????
- ?? ??????????
- ?????????????? ????????????
- ??????? ????????????
- ??? ?????? ????????????
- ?????????????????? ??? ????????????
- ??? ??? ??? ????????????????
- ?????? ??????????????????
- ?????????????????? ????????????????????

???????? ??????????: ES24379081 - 07638 Colonia de Sant Jordi – Süd

?? ??? ??????

???????? ?????????	ES24379081	????? ???????	670.000 EUR
????????????	ca. 98 m ²	?????????	???????
?????????	3	??????????????	
?????????????? ???	2	????????	?????????, ???????,
????????????			??????,
????????????	2		??????????????????
????? ?????????????	2026		?????????
?????? ?????????????	1 x ?????????		
	??????????		

???????? ??????????: ES24379081 - 07638 Colonia de Sant Jordi – Süd

?????????????? ????????????

???????????	?????????????
???????????	???????????
????? ????????????	?????????????

???????? ?????: ES24379081 - 07638 Colonia de Sant Jordi – Süd

?? ????????



???????? ??????????: ES24379081 - 07638 Colonia de Sant Jordi – Süd

?? ?????????



??????? ????????: ES24379081 - 07638 Colonia de Sant Jordi – Süd

?? ????????



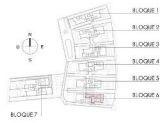
??????? ???????: ES24379081 - 07638 Colonia de Sant Jordi – Süd

?? ????????

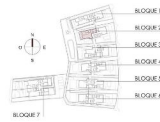


???????? ?????????: ES24379081 - 07638 Colonia de Sant Jordi – Süd

???????

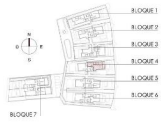


N°	SUPERFICIES ÚTILES / FLOOR AREA / NUTZFLÄCHE	TIPO / TYPE	JOB
1	VESTRIBLO / HALL / VESTIBULE	3,36 m ²	
2	PASO / CORRIDOR / DURCHGANG	4,90 m ²	
6	COCINA / KITCHEN / KÜCHE	8,89 m ²	
7	GALERIA / GALLERY / WIRTSCHAFTSRaum	4,89 m ²	
8	SALON / CORRIDOR / WOHNSALON / WOHNSCHLAFZIMMER	22,22 m ²	
9	DORMITORIO 1 / BEDROOM 1 / SCHLAFZIMMER 1	12,11 m ²	
10	DORMITORIO 2 / BEDROOM 2 / SCHLAFZIMMER 2	12,11 m ²	
13	BANO 1 / BATHROOM 1 / BADZIMMER 1	4,90 m ²	
13	BANO 2 / BATHROOM 2 / BADZIMMER 2	4,90 m ²	
TOTAL SUP. ÚTILES / TOTAL FLOOR AREA / GESAMTE NUTZFLÄCHE			
81,28 m²			
SUP. CONSTRUIDA INTERIOR / BUILT INTERIOR AREA / BEBAUTE INNENFLÄCHE			
96,57 m²			
14 SUP. CONSTRUIDA PORCHES / BUILT PORCH / AREA / BEBAUTE TERRÄSSE 1			
18,71 m²			
22 SUP. CONSTRUIDA TERRAZA DE ACCESIBILIDAD / BUILT OPEN TERRACE / AREA / BEBAUTE TERRASSE 1			
20,89 m²			
29 SUP. CONSTRUIDA TERRAZA DE ACCESIBILIDAD / BUILT OPEN TERRACE / AREA / BEBAUTE TERRASSE 2			
7,81 m²			
TOTAL SUP. CONSTRUIDA PRIVADA / TOTAL BUILT PRIVATE AREA / GESAMTE BEBAUTE FLÄCHE			
148,28 m²			
SUP. JARDIN / GARDEN AREA / GARTENFLÄCHE			
107 m²			



N°	SUPERFICIES ÚTILES / FLOOR AREA / NUTZFLÄCHE	TIPO / TYPE	JOB
1	VESTRIBLO / HALL / VESTIBULE	3,36 m ²	
2	PASO / CORRIDOR / DURCHGANG	4,90 m ²	
6	COCINA / KITCHEN / KÜCHE	8,89 m ²	
7	GALERIA / GALLERY / WIRTSCHAFTSRaum	4,89 m ²	
8	SALON / CORRIDOR / WOHNSALON / WOHNSCHLAFZIMMER	22,22 m ²	
9	DORMITORIO 1 / BEDROOM 1 / SCHLAFZIMMER 1	12,11 m ²	
10	DORMITORIO 2 / BEDROOM 2 / SCHLAFZIMMER 2	12,11 m ²	
13	BANO 1 / BATHROOM 1 / BADZIMMER 1	4,90 m ²	
13	BANO 2 / BATHROOM 2 / BADZIMMER 2	4,90 m ²	
TOTAL SUP. ÚTILES / TOTAL FLOOR AREA / GESAMTE NUTZFLÄCHE			
81,28 m²			
SUP. CONSTRUIDA INTERIOR / BUILT INTERIOR AREA / BEBAUTE INNENFLÄCHE			
96,28 m²			
14 SUP. CONSTRUIDA PORCHES / BUILT PORCH / AREA / BEBAUTE TERRÄSSE			
20,28 m²			
22 SUP. CONSTRUIDA TERRAZA DE ACCESIBILIDAD / BUILT OPEN TERRACE / AREA / BEBAUTE TERRASSE 1			
7,57 m²			
TOTAL SUP. CONSTRUIDA PRIVADA / TOTAL BUILT PRIVATE AREA / GESAMTE BEBAUTE FLÄCHE			
124,13 m²			
SUP. JARDIN / GARDEN AREA / GARTENFLÄCHE			
134 m²			





N°	DIFFERENZIALE / FLOOR AREA / NUTZFLÄCHE	TPO (TYP)	MS
1	VESTIBOLO / HALL / VESTIBULE	3,38 m ²	
2	PASSO / CORRIDORE / GÜRTCHANG	4,58 m ²	
3	COCCIA / HOFEN / HÖHE	6,98 m ²	
7	GALLERIA / GALLERY / FREIZEITGANG	4,08 m ²	
8	SALON / COMEDOR / LIVING DINING ROOM / WOHN- / ESSTISCHEN	22,22 m ²	
9	DORMITÓRIO 1 / BEDROOM 1 / SCHLAFZIMMER 1	16,71 m ²	
10	DORMITÓRIO 2 / BEDROOM 2 / SCHLAFZIMMER 2	12,71 m ²	
12	BAÑO 1 / BATHROOM 1 / BADEZIMMER 1	4,52 m ²	
13	BAÑO 2 / BATHROOM 2 / BADEZIMMER 2	4,02 m ²	
TOTAL SUP. STABE / TOTAL FLOOR AREA / GESAMTE NUTZFLÄCHE			
SUP. CONSTRUCIA INTERIOR / BUILT UP INTERIOR AREA / BEBAUTE INNENFLÄCHE		104,17 m ²	
14 SUP. CONSTRUCIDA PORCHES / BUILT PORCH / AREA / BEBAUTE TERRASSE 1		15,71 m ²	
22 SUP. CONSTRUCIDA TERRAZA DE COBERTURA / BUILT UP OPEN TERRAZA / AREA - BEBAUTE TERRASSE 2		49,29 m ²	
TOTAL SUP. CONSTRUCIDA PRIVADA / TOTAL BUILT PRIVATE AREA / GESAMTE BEBAUTE FLÄCHE		169,17 m²	
SUP. JARDIN / GARDEN AREA / GARTENFLÄCHE		102,10 m ²	

???? ? ?????? ??? ?????? ?? ????????. ?? ??????? ???? ??????? ???? ???? ??????. ??? ??
 ????? ?????, ??? ?????????? ?? ????????????? ???? ?????????? ???? ???????????????.

???????? ??????????: ES24379081 - 07638 Colonia de Sant Jordi – Süd

??? ?????? ???????????

Entdecken Sie diese einzigartigen Neubauwohnungen in einer stilvollen Wohnanlage mit 28 Wohneinheiten, die durch ihre Architektur in eleganten Weiß- und Brauntönen besticht. In der malerischen Colonia de Sant Jordi, nur 100 Meter vom Mittelmeer entfernt, bieten die Wohnungen mediterranes Lebensgefühl pur. Die lichtdurchfluteten Einheiten verfügen über eine großzügige Wohnfläche von 98 Quadratmetern mit zwei Schlafzimmern und zwei Bädern, eines davon en suite. Verbringen Sie angenehme Stunden auf der privaten Terrasse mit Garten und lassen Sie sich vom milden Klima verwöhnen. Zur Anlage gehört ein Gemeinschaftsgarten mit einem großen Pool und einem entspannenden Jacuzzi - perfekt für erholsame Tage unter der Sonne. Auf Wunsch können die Wohnungen gegen Aufpreis voll möbliert verkauft werden. Die Wohnung kann auf Wunsch gegen einen zusätzlichen Preis vollständig möbliert werden. Zu den Wohnungen gehören außerdem ein Kellerraum sowie ein Tiefgaragenstellplatz. Die Fertigstellung ist für November 2026 geplant.

??????? ???????: ES24379081 - 07638 Colonia de Sant Jordi – Süd

????????????????? ??? ??????????

- Fußbodenheizung (Elektro)
- Luftwärmepumpe für warmes Wasser
- Klimaanlage warm/kalt
- Doppelt verglaste Fenster
- Motorisierte Jalousien
- Einbauküche mit Insel
- Dunstabzugshaube
- LED-Streifen unter den Oberschränken (Küche)
- Beleuchtung durch Einbau-LED-Strahler im Badezimmer
- Duschwand mit Sicherheitsglas
- Hochwertige Einbau-Duscharmatur
- Terrasse
- Garten
- Swimmingpool 80m²
- Beheizter Whirlpool
- Kellerraum
- Parkplatz
- Vorinstallation für Elektrofahrzeug-Ladestation an allen Stellplätzen der Tiefgarage
- Städtische Wasserversorgung
- Städtische Stromversorgung

???????? ??????????: ES24379081 - 07638 Colonia de Sant Jordi – Süd

??? ??? ??? ????????????

Colonia de Sant Jordi ist ein charmantes Küstendorf im Südosten von Mallorca. Bekannt für seine malerischen Strände und das kristallklare Wasser, bietet dieser Ort eine ideale Mischung aus Entspannung und Aktivität. Die Hauptstraße ist gesäumt von einladenden Restaurants, Cafés und Geschäften, die lokale Köstlichkeiten und Kunsthandwerk anbieten. Der Hafen von Colonia de Sant Jordi ist ein beliebter Ausgangspunkt für Bootsfahrten zu den umliegenden Inseln, darunter die bezaubernden Cabrera-Inseln. Die Strände, wie Playa Es Trenc, sind berühmt für ihren feinen, weißen Sand und das türkisfarbene Wasser, das zum Schwimmen und Sonnenbaden einlädt. Für Naturliebhaber gibt es zahlreiche Wander- und Radwege in der Umgebung, die durch eine wunderschöne Landschaft führen.

???????? ??????????: ES24379081 - 07638 Colonia de Sant Jordi – Süd

?????? ?????????????????

Grundsätzlich empfehlen wir, die baurechtliche Situation durch einen Fachanwalt prüfen zu lassen. Alle Angaben basieren ausschließlich auf den Informationen des Eigentümers bzw. Auftraggeber. Wir übernehmen keine Gewähr für die Vollständigkeit, Richtigkeit und Aktualität der Angaben. Die Courtage geht zu Lasten des Verkäufers. Die beim Kauf anfallenden Steuern, die Notar- und die Grundbuchkosten sind vom Käufer zu tragen.

???????? ??????????: ES24379081 - 07638 Colonia de Sant Jordi – Süd

????????????? ??????????????????

?? ?????????????? ??????????????, ?????????????? ?? ?? ?????????? ?????????????? ???:

Philip Bornewasser

Ronda Migjorn, 145B ?????????? - Lluçmajor
E-Mail: llucmajor@von-poll.com

To Disclaimer of von Poll Immobilien GmbH

www.von-poll.com