

Tolleric – Süd

Miete nur mit Kaufoption: Neubau Bungalow mit kleinem Meerblick

????????? ??????????: ES24379074



???? ??????????: 2.000 EUR • ??????????: ca. 75 m² • ?????????: 4 • ????????? ????: 315 m²

???????? ??????????: ES24379074 - 07639 Tollerlic – Süd

- ?? ??? ??????
- ?? ??????????
- ?????????????? ????????????
- ??????? ????????????
- ??? ?????? ????????????
- ?????????????????? ??? ????????????
- ??? ??? ??? ????????????????
- ?????? ??????????????????
- ?????????????????? ????????????????????

???????? ??????????: ES24379074 - 07639 Tollerlic – Süd

?? ??? ??????

???????? ??????????	ES24379074	????? ??????????	2.000 EUR
????????????	ca. 75 m ²	?????????	???????
?????????	4	?????????????	
???????????? ???	2	????????	?????????, ????????, ?????????????????? ?????????
????????????	2		
????? ??????????????	2024		
?????? ??????????????	2 x ?????????????? ?????? ??????????????		

???????? ??????????: ES24379074 - 07639 Tolleric – Süd

?????????????? ????????????

???????????	?????????? ???????????
???????????	
????? ????????????	?????

???????? ????????: ES24379074 - 07639 Tolleric – Süd

?? ????????



???????? ??????????: ES24379074 - 07639 Tollerlic – Süd

?? ?????????



???????? ????????: ES24379074 - 07639 Tolleric – Süd

?? ????????



???????? ??????????: ES24379074 - 07639 Tolleric – Süd

?? ?????????



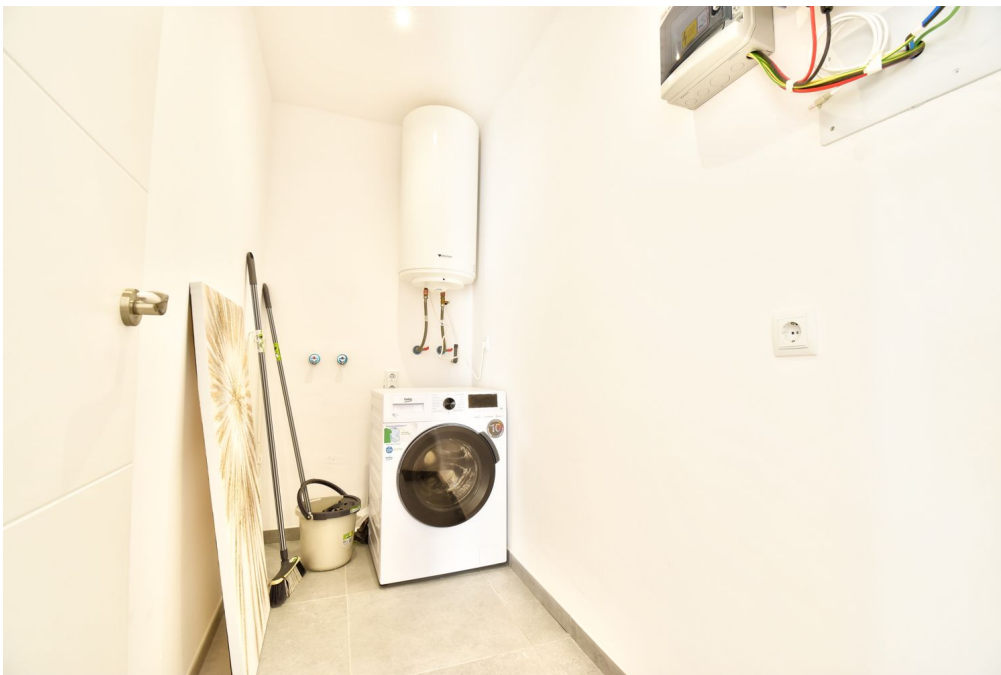
???????? ?????????: ES24379074 - 07639 Tolleric – Süd

?? ?????????



???????? ?????: ES24379074 - 07639 Tollerlic – Süd

?? ????????



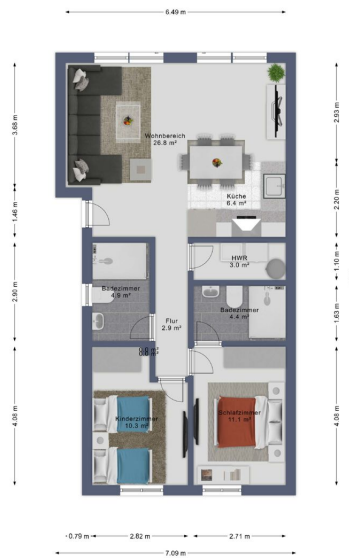
???????? ??????????: ES24379074 - 07639 Tollerie – Süd

?? ?????????



???????? ????????: ES24379074 - 07639 Tolleric – Süd

???????



???? ? ?????? ??? ?????? ?? ????????. ?? ??????? ???? ??????? ???? ???? ???????, ??? ??
???? ?????, ??? ?????????? ?? ????????????? ???? ?????????? ???? ????????????????

??????? ???????: ES24379074 - 07639 Tolleric – Süd

??? ?????? ???????????

Achtung: Bei diesem Angebot handelt es sich um eine Vermietung mit verbindlicher Kaufoption. Der Kaufpreis beträgt 495.000EUR. Die Miete beträgt 2.000EUR (verhandelbar) und wird dem Kaufpreis angerechnet. Es ist eine Anzahlung in Höhe von 10% fällig. Der verbindliche Notartermin findet im Januar 2026 statt. Dieser Bungalow mit kleinem Meerblick wird zur Miete mit Kaufoption angeboten. Die Konditionen sind verhandelbar. Es gibt ein weiteres, identisches Haus zum Sofortkauf. Diese Immobilie bietet ausreichend Platz für eine kleine Familie, ein Pärchen oder einen Single. Im Wohn-Esszimmer mit offener Küche befindet sich eine gemütliche Eckcouch und auch einen Esstisch, an dem auch die Gäste Platz haben. Die offene Küche ist voll ausgestattet mit Herd, Abzughaube, Mikrowelle und großem Kühlschrank. Die Waschmaschine steht im Hauswirtschaftsraum bereit, wo auch Vorräte verstaut werden können. Das Haus verfügt über zwei Schlafzimmer und zwei Badezimmer, davon eins en Suite. Beide Badezimmer haben eine Dusche. An das Wohnzimmer grenzt die Terrasse mit Pergola. Hier befindet sich ein Esstisch. Davor erstreckt sich der Garten mit Swimmingpool (Chlor). Die Flächen sind mit pflegeleichtem Kunstrasen ausgelegt. Das Haus verfügt über eine Öl-Zentralheizung. Das macht sie zum perfekten Domizil, welches ganzjährig genutzt werden kann. Des Weiteren gibt es eine Klimaanlage warm/kalt. Jedes Zimmer ist separat steuerbar. Für den Astra-TV-Anschluss ist ebenfalls bereits gesorgt. Einen Stellplatz direkt am Haus befindet sich auf dem Grundstück, welches mit einem elektrischen Tor gesichert ist. Das Objekt steht zum Verkauf bzw. zur Vermietung mit Kaufoption mit Notartermin im Januar 2026. Für diese Immobilie ist eine virtuelle Besichtigung verfügbar.

???????? ??????????: ES24379074 - 07639 Tolleric – Süd

????????????????? ??? ???? ?????

- Zentralheizung
- Swimmingpool
- Doppelt verglaste Fenster
- Klimaanlage warm/kalt
- Meerblick
- Einbauküche
- Terrasse
- Komplett möbliert
- Fliesenböden
- Stellplatz am Haus
- Elektrisches Einfahrtstor
- Städtische Wasserversorgung
- Städtische Stromversorgung

???????? ??????????: ES24379074 - 07639 Tolleric – Süd

??? ??? ??? ????????????

Tolleric gehört zu den kleinsten Urbanisationen der Gemeinde Lluçmajor. Es ist der letzte Ort an der südlichen Küstenstraße in Richtung Port Blanc und Cala Pi. An der durch den Ort führenden Hauptstraße befindet sich ein Dorfgemeinschaftshaus, wo sich die Einheimischen treffen. Gegenüber dem Wohngebiet liegt eine ausgeprägte grüne Zone, die ideal zum Spazieren geeignet ist. Tolleric liegt rund 20 km vom Flughafen und etwa 17 km von Cala Pi entfernt.

???????? ??????????: ES24379074 - 07639 Tolleric – Süd

?????? ????????????????

Grundsätzlich empfehlen wir, die baurechtliche Situation durch einen Fachanwalt prüfen zu lassen. Alle Angaben basieren ausschließlich auf den Informationen des Eigentümers bzw. Auftraggeber. Wir übernehmen keine Gewähr für die Vollständigkeit, Richtigkeit und Aktualität der Angaben. Die Courtage geht zu Lasten des Verkäufers. Die beim Kauf anfallenden Steuern, die Notar- und die Grundbuchkosten sind vom Käufer zu tragen.

???????? ??????????: ES24379074 - 07639 Tolleric – Süd

?????????????? ???????????????????

??? ?????????????????? ??????????????, ?????????????????? ?? ??? ?????????? ?????????????????? ???:

Philip Bornewasser

Ronda Migjorn, 145B ?????????? - Lluçmajor
E-Mail: llucmajor@von-poll.com

To Disclaimer of von Poll Immobilien GmbH

www.von-poll.com