

Pina – Mitte

# Schönes renoviertes Stadthaus mit Pool in Pina

????????? ??????????: ES24379052



???? ??????: 1.190.000 EUR • ??????????: ca. 288 m<sup>2</sup> • ??????????: 4 • ??????? ????: 195 m<sup>2</sup>

???????? ??????????: ES24379052 - 07620 Pina – Mitte

- ?? ??? ??????
- ?? ??????????
- ?????????????? ????????????
- ??????? ????????????
- ??? ?????? ????????????
- ?????????????????? ??? ????????????
- ??? ??? ??? ????????????????
- ?????? ??????????????????
- ?????????????????? ????????????????????

???????? ??????????: ES24379052 - 07620 Pina – Mitte

?? ??? ??????

???????? ??????????	ES24379052	????? ???????	1.190.000 EUR
????????????	ca. 288 m <sup>2</sup>	?????????	???????
?????????	4	??????????????	
???????????? ???	3	????????	?????????, WC
??????????			?????????????,
??????????	3		???????,
????? ?????????????	1890		?????????????????
????? ?????????????	1 x ???????		?????????

???????? ??????????: ES24379052 - 07620 Pina – Mitte

?????????????? ????????????

??????????  
??????????

????????????  
??????????

---

???????? ??????????: ES24379052 - 07620 Pina – Mitte

?? ?????????



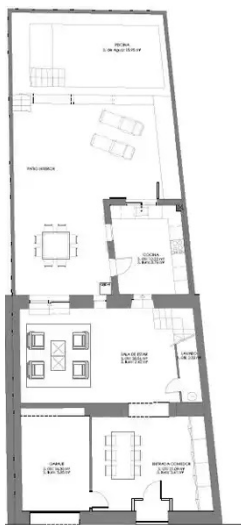
???????? ??????????: ES24379052 - 07620 Pina – Mitte

?? ?????????



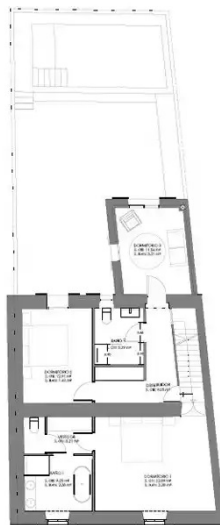
???????? ??????????: ES24379052 - 07620 Pina – Mitte

?? ?????????

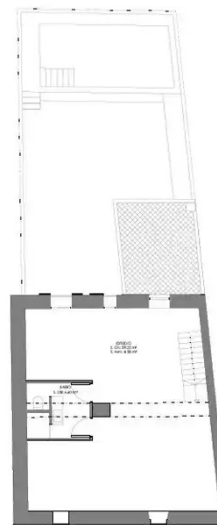


0000

PLANTA BAJA



PLANTA PRIMERA



PLANTA SEGUNDA

???????? ??????????: ES24379052 - 07620 Pina – Mitte

?? ?????????



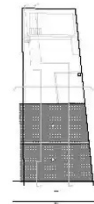
ALZADO PRINCIPAL



ALZADO INTERIOR



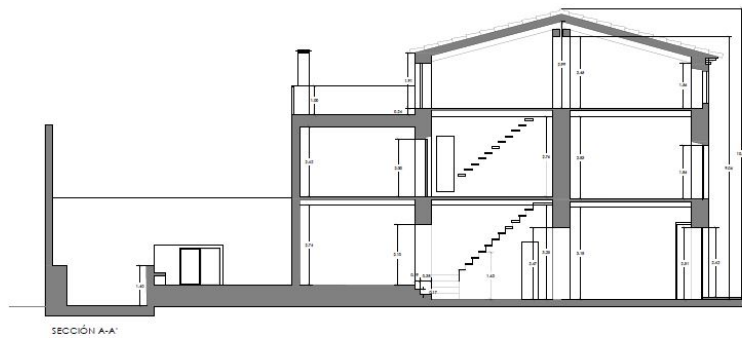
SECCIÓN 1-1'





???????? ??????????: ES24379052 - 07620 Pina – Mitte

???????



???? ? ?????? ??? ?????? ?? ????????. ?? ??????? ??? ??????? ??? ??? ??????. ??? ??  
???? ?????, ??? ?????????? ?? ??????????? ??? ?????????? ??? ?????????????.

???????? ??????????: ES24379052 - 07620 Pina – Mitte

??? ?????? ???????????

Dieses stilvolle Dorfhaus aus dem Jahr 1890 befindet sich im idyllischen Dorf Pina, das zur Gemeinde Algaida gehört. Seine privilegierte Lage bietet maximale Ruhe. Das historische, dreistöckige Haus besticht durch antike Details wie Bögen, Marmorverzierungen und Steinfassaden, die ihm einen einzigartigen Charakter verleihen. Im Erdgeschoss wird man von einer großzügige Eingangshalle empfangen, die durch einen schönen antiken Marmorbogen in das geräumige Wohnzimmer und die Küche führt. Von dort gelangt man direkt in den Innenhof der eine Terrasse und einen Swimmingpool bietet. Zusätzlich gibt es ein Gäste-WC auf dieser Ebene. Im ersten Stock befinden sich drei große Schlafzimmer, von denen zwei ein großzügiges Badezimmer teilen. Die Master-Suite verfügt über ein eigenes Bad, einen Ankleideraum und eine Badewanne. Im zweiten Stock befindet sich ein großer Dachboden, der individuell ausgebaut werden kann. Und würde dann 2 weitere Schlafzimmer bieten. Ein weiteres Badezimmer ist bereits vorhanden. Zusätzlich verfügt das Haus über eine Terrasse mit atemberaubendem Blick auf die Kirche, das Dorf und die umliegende Landschaft. Ein weiterer Vorteil ist die Garage, die sich direkt neben dem Eingangsbereich befindet. Mit modernster Technologie ausgestattet, einschließlich Fußbodenheizung im Erdgeschoss und in den Bädern, zentraler Klimaanlage für Heizung und Kühlung sowie einer Photovoltaikanlage mit 570 Watt (12 Paneele), garantiert das Haus höchste Effizienz bei minimalem Verbrauch.

???????? ??????????: ES24379052 - 07620 Pina – Mitte

????????????????? ??? ???? ?????

- Photovoltaikanlage 570w (12 Paneele)
- Travertin und Marés Stein
- Holzausführungen aus Irokoholz
- Zentralheizung
- Fußbodenheizung
- Klimaanlage warm/kalt
- Einbauküche
- Terrasse
- Swimmingpool
- Garage
- Städtische Wasserversorgung
- Städtische Stromversorgung

??????? ????????: ES24379052 - 07620 Pina – Mitte

??? ??? ??? ????????????

Pina ist ein ruhiges Dorf im Gemeindegebiet von Algaida mit zahlreichen Mandel-, Johannisbrot- und Feigenbäume. Die Gemeinde Algaida liegt im südöstlichen Teil von Mallorca. Sie liegt an der Hauptstraße, 25 km von Palma nach Manacor. Zu den Sehenswürdigkeiten von Pina zählen die Kirche „Sant Cosme i Sant Damià“, das neugotische Kreuz „Sa Creu“, das 1856 gegründete Kloster, der Brunnen - umgeben von Efeu, Ulmen, Pappeln und einer Veranda mit Waschplätzen - und der Aussichtspunkt Richtung Sineu, von dem aus man das Tal von Pina bestaunen kann. Jeden Dienstag in ist Pina Wochenmarkt und man kann sich mit Obst, Gemüse und andere nützlichen Dingen eindecken. Zum Flughafen sind es nur circa 20 Autominuten. Die nächsten Golfplätze sind Golf Park Mallorca Puntiró und Golf Son Gual Mallorca.

???????? ??????????: ES24379052 - 07620 Pina – Mitte

?????? ????????????????

Grundsätzlich empfehlen wir, die baurechtliche Situation durch einen Fachanwalt prüfen zu lassen. Alle Angaben basieren ausschließlich auf den Informationen des Eigentümers bzw. Auftraggeber. Wir übernehmen keine Gewähr für die Vollständigkeit, Richtigkeit und Aktualität der Angaben. Die Courtage geht zu Lasten des Verkäufers. Die beim Kauf anfallenden Steuern, die Notar- und die Grundbuchkosten sind vom Käufer zu tragen.

???????? ??????????: ES24379052 - 07620 Pina – Mitte

????????????? ??????????????????

?? ?????????????? ??????????????, ?????????????? ?? ?? ?????????? ?????????????? ???:

Philip Bornewasser

---

Ronda Migjorn, 145B ?????????? - Lluçmajor  
E-Mail: llucmajor@von-poll.com

*To Disclaimer of von Poll Immobilien GmbH*

---

[www.von-poll.com](http://www.von-poll.com)