

Portixol – Palma

## Piso con vistas al mar en alquiler en Portixol

???????? ?????: ES24379050



???? ?????: 1.590 EUR • ?????: ca. 65 m<sup>2</sup> • ?????: 2

???????? ??????????: ES24379050 - 07006 Portixol – Palma

- ?? ??? ??????
- ?? ??????????
- ?????????????? ????????????
- ??? ?????? ????????????
- ?????????????????? ??? ????????????
- ??? ??? ??? ????????????????
- ?????? ??????????????????
- ?????????????????? ????????????????????

???????? ??????????: ES24379050 - 07006 Portixol – Palma

?? ??? ??????

???????? ??????????	ES24379050
????????????	ca. 65 m <sup>2</sup>
?????????????? ???	???????? ?? ?? ????????
????????	2
?????????????? ??? ????????	1
????????	1
???? ?????????????	1967

????????????	??????
????????	??????
????????????	
????????????????????	ca. 0 m <sup>2</sup>
??????	
??????	???????????????? ????????

???????? ??????????: ES24379050 - 07006 Portixol – Palma

?????????????? ????????????

???????????	?????????? ???????????
???????????	
????? ????????????	???????????

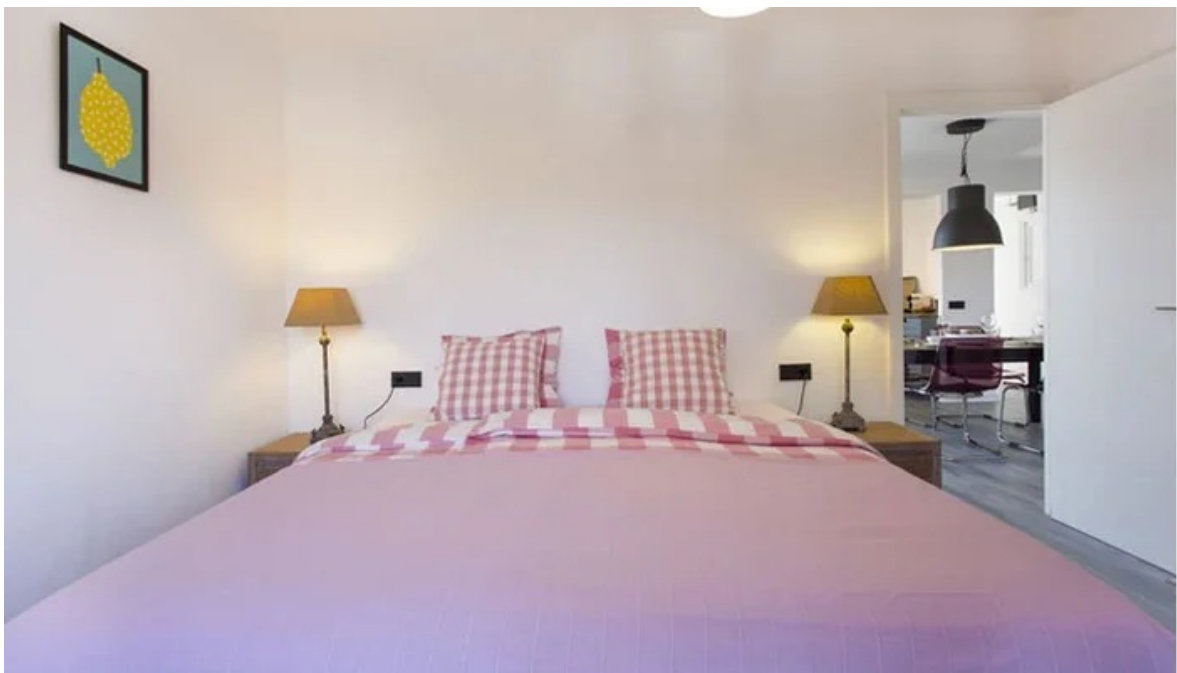
???????? ??????????: ES24379050 - 07006 Portixol – Palma

?? ?????????



???????? ??????????: ES24379050 - 07006 Portixol – Palma

?? ?????????



???????? ??????????: ES24379050 - 07006 Portixol – Palma

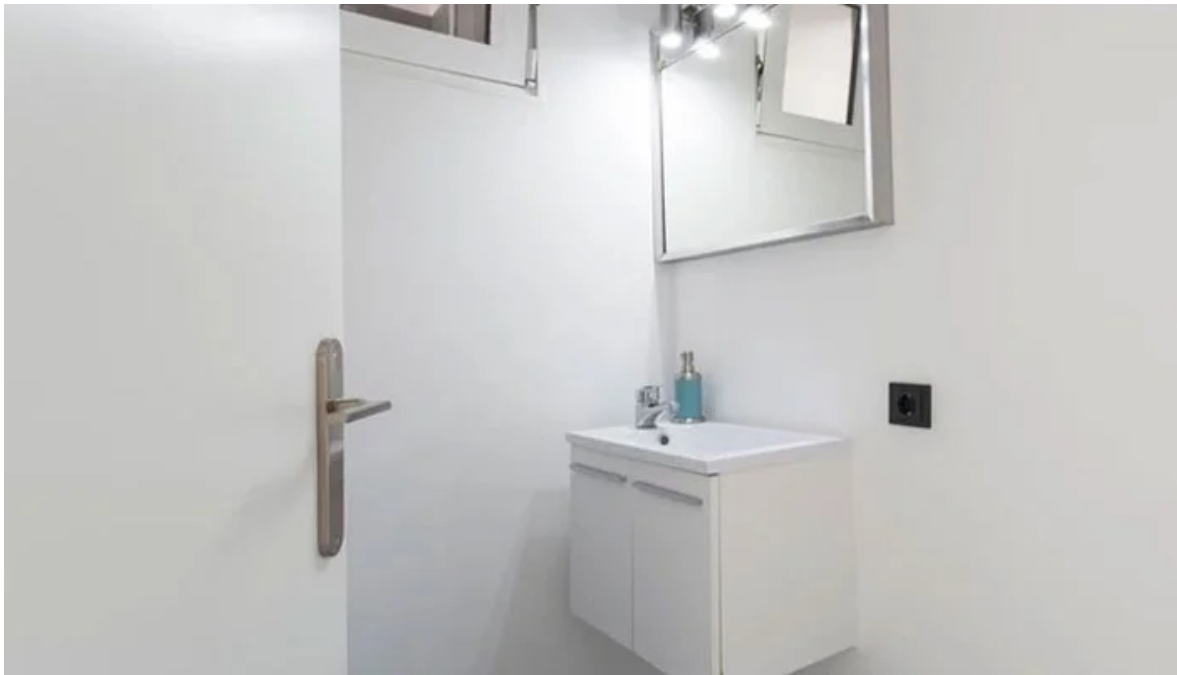
?? ?????????





???????? ??????????: ES24379050 - 07006 Portixol – Palma

?? ?????????





???????? ??????????: ES24379050 - 07006 Portixol – Palma

?? ?????????



???????? ??????????: ES24379050 - 07006 Portixol – Palma

??? ?????? ???????????

Este encantador piso ofrece aprox. 65 metros cuadrados de espacio habitable en un ambiente moderno, ideal para solteros o parejas que aman el mar y no quieren perderse la proximidad a la ciudad. El piso se encuentra en un estado modernizado. El piso consta de 2 habitaciones hábilmente divididas para ofrecer el máximo confort de vida. La pieza central es el amplio salón, que linda directamente con el balcón orientado al oeste. Aquí podrá terminar el día con una copa de vino y una vista de la espectacular puesta de sol. La moderna cocina equipada no deja nada que desear y ofrece espacio suficiente para preparar sus comidas favoritas. Con un dormitorio y un baño, esta propiedad es ideal para una pareja o una persona sola que valora la calidad y el confort. La decoración del piso es más moderna que en las fotos, y hay una mesa y un sofá nuevos. Nota: ¡Sólo se admiten mascotas pequeñas!

???????? ??????????: ES24379050 - 07006 Portixol – Palma

????????????????? ??? ???? ?????

- Calefacción central
- Aire acondicionado frío/calor
- Cocina equipada
- Vista al mar
- Balcón
- Totalmente amueblado
- Suministro municipal de agua
- Suministro municipal de electricidad

???????? ??????????: ES24379050 - 07006 Portixol – Palma

??? ??? ??? ????????????

Palma, la capital de la isla, es también la ciudad más grande de Mallorca. Ofrece un gran número de lugares de interés y merece la pena visitarla en cualquier época del año. Al este se encuentra el puerto de Portixol, no lejos de la urbanización Nou Llevant. Aquí comienza también la playa de Can Pere Antoni, una larga playa de arena con vistas a la catedral. Este imponente edificio gótico, con su gran rosetón y el baldaquino de hierro forjado de Gaudí, es el símbolo de la ciudad y un imán turístico. Desde aquí, puede adentrarse en el sinuoso casco antiguo, con sus numerosos cafés y restaurantes. El Paseo Marítimo, por su parte, invita a pasear. Está repleto de restaurantes, boutiques y hoteles. Al oeste de la ciudad se encuentra Porto Pi, un barrio portuario elegante y renovado. Aquí abundan los bares y restaurantes de pescado a lo largo del paseo marítimo, el Casino de Palma y el conocido centro comercial Centro Porto Pi.

???????? ??????????: ES24379050 - 07006 Portixol – Palma

?????? ??????????????????

Los honorarios del agente inmobiliario corren a cargo del inquilino. Los honorarios del intermediario ascienden al 12,5% del alquiler anual más el impuesto sobre el valor añadido (IVA). Todos los detalles se basan exclusivamente en la información facilitada por el propietario o cliente. No asumimos ninguna responsabilidad por la integridad, exactitud y actualidad de la información. La comisión de intermediación corre a cargo del inquilino.

???????? ??????????: ES24379050 - 07006 Portixol – Palma

?????????????? ???????????????????

??? ?????????????????? ??????????????, ?????????????????? ?? ??? ?????????? ?????????????????? ???:

Philip Bornewasser

---

Ronda Migjorn, 145B ?????????? - Lluçmajor  
E-Mail: llucmajor@von-poll.com

*To Disclaimer of von Poll Immobilien GmbH*

---

[www.von-poll.com](http://www.von-poll.com)