

Karlshagen

geräumige 3 Raum Wohnung am Strandweg (Whg. 7)

????????? ??????????: 20257199



www.von-poll.com

???? ??????: 280.990 EUR • ??????????: ca. 75,93 m² • ?????????: 3

???????? ??????????: 20257199 - 17449 Karlshagen

- ?? ??? ??????
- ?? ??????????
- ?????????????? ????????????
- ??? ?????? ????????????
- ?????????????????? ??? ????????????
- ??? ??? ???? ????????????????
- ?????? ??????????????????
- ?????????????????? ????????????????????

???????? ??????????: 20257199 - 17449 Karlshagen

?? ??? ??????

???????? ??????????	20257199	????? ???????	280.990 EUR
????????????	ca. 75,93 m ²	????????????	
????? ???????	?????????????? ??????	????????????	Käuferprovision 3,57 % (inkl. 19 MwSt.) des beurkundeten Kaufpreises.
????????	1		
????????	3		
?????????????? ???	2	????? ???????????????	2022
????????????		?????????	???????
????????????	1	??????????????	
????? ??????????????	2004	???????????????????????	ca. 0 m ²
????? ??????????????	1 x ??????????????	??????	
	????? ??????????????	????????	?????????????????? ?????????, ??????????

???????? ??????????: 20257199 - 17449 Karlshagen

????????????? ???????????

???????????	?????????????	?????????????????	VERBRAUCH
?????????????	???????????	???????????????	
????? ????????????	???????	?????????	57.00 kWh/m ² a
???????????????	24.02.2025	???????????????	
???????????????????		???????????????	
????????? ???		???????????????	B
????? ????????????	???????	?????????????????	
		???????????????	

????????? ??????????: 20257199 - 17449 Karlshagen

?? ??????????



???????? ??????????: 20257199 - 17449 Karlshagen

?? ?????????



???????? ??????????: 20257199 - 17449 Karlshagen

?? ?????????



???????? ??????????: 20257199 - 17449 Karlshagen

?? ?????????



????????? ??????????: 20257199 - 17449 Karlshagen

?? ??????????



???????? ??????????: 20257199 - 17449 Karlshagen

?? ?????????



???????? ?????: 20257199 - 17449 Karlshagen

?? ????????



???????? ??????????: 20257199 - 17449 Karlshagen

?? ?????????



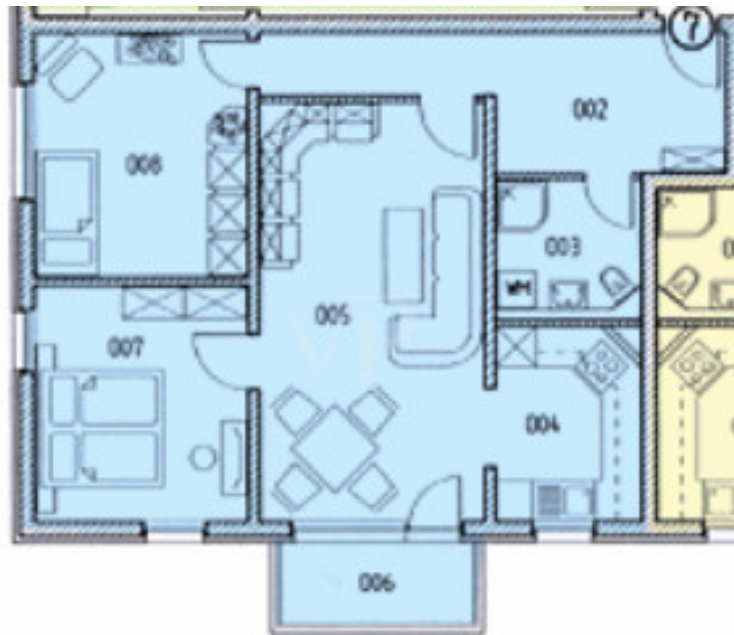
???????? ?????????: 20257199 - 17449 Karlshagen

?? ?????????



????????? ??????????: 20257199 - 17449 Karlshagen

?? ??????????



**Wir zeigen Ihnen,
warum sich ein
Immobilienkauf auf der
Sonneninsel Usedom
lohnt.**

????????? ??????????: 20257199 - 17449 Karlshagen

?? ??????????



www.von-poll.com



www.von-poll.com

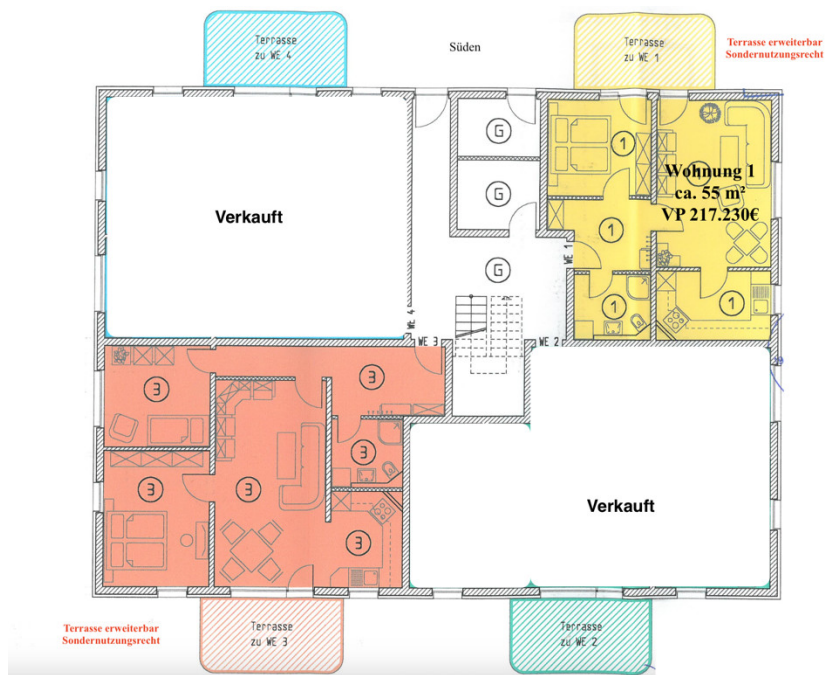
???????? ??????????: 20257199 - 17449 Karlshagen

?? ????????



???????? ??: 20257199 - 17449 Karlshagen

?? ????????



???????? ??????????: 20257199 - 17449 Karlshagen

??? ?????? ???????????

In einem gewachsenem, mit vielen Bäumen und Sträuchern umgebenen Siedlungsgebiet befinden sich das gepflegte Wohnhaus mit insgesamt 10 Wohneinheiten. Vom Haus sind es zu Fuß nur ca. 15 Minuten bis zum Ortskern und ca. 15 Minuten (ca. 1000 m) durch einen idyllischen Küstenwald bis zum feinen, flach abfallenden Sandstrand. Das Haus wurde 2004 gebaut und stetig gepflegt somit bekam es im Jahr 2022 einen neuen, hellen Fassadenanstrich. Eine Solaranlage auf dem Dach des Gebäudes unterstützt die Warmwasserbereitung. Beheizt werden die Räume mit Hilfe einer Fußbodenheizung. Eine Einbauküche sowie ein PKW Stellplatz sind Bestandteile des Kaufes. Aufteilung der ca. 75 m² großen Wohnung: - zwei helle Schlafzimmer - ein großzügiges Wohnzimmer mit Essbereich - angrenzende offene, voll ausgestattete Küche - ein Badezimmer mit Waschmaschinenanschluss - Balkon Ein Großteil der Einrichtung ist im Kaufpreis enthalten. Die Wohnung kann wohnwirtschaftlich aber auch touristisch genutzt werden. In der Immobile stehen vier weitere Wohnungen zum Verkauf.

???????? ??????????: 20257199 - 17449 Karlshagen

????????????????? ??? ??????????

- offene, helle Räumlichkeiten
- zwei Schlafzimmer
- Sonne zum Frühstück auf dem Balkon
- Einbauküche
- Badezimmer mit Waschmaschinenanschluss
- wenige Meter durch den Wald zum Strand
- ein PKW Stellplatz im Kaufpreis enthalten
- Solaranlage zum Warmwasserbereitung
- Ost Lage

??????? ???????: 20257199 - 17449 Karlshagen

??? ??? ??? ???????????

Karlshagen Willkommen auf der sonnenreichsten Insel Deutschlands! Insel Usedom! Ein gesundes Klima und endlos lange, feinsandige Strände sind nur einige der Alleinstellungsmerkmale dieser herrlichen Insel. Ganz gleich, ob Sie Sonnenuntergänge am Achterwasser, Wein auf der Seebrücke oder fangfrischen Fisch in einem Hafen genießen möchten - hier sind Sie richtig! Nur 2,5 Autostunden von Berlin entfernt, befindet sich im Norden Usedom, zwischen den Orten Peenemünde und Trassenheide gelegen, das einst als Fischerkolonie gegründetete, Karlshagen. Das Ostseebad besticht durch seine Vielseitigkeit. Ganz gleich ob Angler, Bootsfahrer, Naturliebhaber, Abenteuerlustige oder klassische Strandurlauber - hier kommen alle auf Ihre Kosten. Eingebettet in kiefernreiche Wälder bietet der Ort seinen Einwohnern und Gästen zahlreiche Einkaufsmöglichkeiten, Hotels, Gaststätten, Ärzte und Bildungseinrichtungen. Ein Bahnhof der Usedomer Bäderbahn schließt Karlshagen an das Festland und die anderen Ostseebäder der Insel an. Der 80 Meter breite Sandstrand und ein schöner Yachthafen am Peenestrom runden den maritimen Charme des Erholungsortes ab. Usedom ist die zweitgrößte Insel Deutschlands und gilt als eine der sonnenreichsten Regionen des Landes. Lange Sandstrände, unberührte Naturgebiete, grüne Alleen und charmante Fischerdörfer prägen das Bild der Insel. Die Seebäderstrecke von Peenemünde bis Ahlbeck - Polen und das beeindruckende Achterland mit der Stadt Usedom haben eine Vielzahl an Sehenswürdigkeiten und Freizeitangeboten zu bieten. Besonders sehenswert sind die 13 Binnenseen und Landschaftsschutzgebiete sowie die zwei höchsten Erhebungen der Insel, nämlich der Streckelsberg bei Koserow und der Golm im südlichen Teil der Insel. Sportlich betätigen kann man sich auf langen Rad- und Wanderwegen, beim Surfen, Reiten oder Golfen. Im Winter begeistert Besucher und Bewohner die OstseeTherme USEDOM mit Thermalwasser. Die Insel genießt außerdem eine optimale Verkehrsanbindung und ist mit dem Flugzeug, Auto oder Schiff bestens erreichbar. Auch die Universitäts- und Hansestadt Greifswald kann durch seine kulturelle und architektonische Vielfalt sowie der Lage zwischen Rügen und Usedom beeindruckend. Besonders sehenswert ist die durch mittelalterliche Backsteingotik geprägte Altstadt. Das Herzstück bildet der Marktplatz, um den sich imposante Giebelhäuser reihen. Der Museumshafen gilt mit seinen 50 Schiffen als größter Museumshafen Deutschlands und ist ein Ausflugsziel für Jung und Alt. Erwähnenswert ist außerdem die Ernst-Moritz-Arndt-Universität, die eine der ältesten Universitäten der Welt ist. Darüber hinaus findet man in Greifswald zahlreiche Einkaufsmöglichkeiten sowie ein breites Gastronomieangebot. Erleben Sie Urlaubsfeeling das ganze Jahr und lassen Sie sich in den Bann des Meeres ziehen.

???????? ??????????: 20257199 - 17449 Karlshagen

?????? ????????????????

Es liegt ein Energieverbrauchsausweis vor. Dieser ist gültig bis 24.2.2025.
Endenergieverbrauch beträgt 57.00 kwh/(m²*a). Wesentlicher Energieträger der Heizung
ist Gas. Das Baujahr des Objekts lt. Energieausweis ist 2002. Die Energieeffizienzklasse
ist B.

???????? ??????????: 20257199 - 17449 Karlshagen

????????????? ??????????????????

?? ?????????????? ??????????????, ?????????????? ?? ?? ?????????? ?????????????? ???:

Jörg Stempner

Hauptstraße 10 ????? Usedom / Greifswald

E-Mail: usedom@von-poll.com

To Disclaimer of von Poll Immobilien GmbH

www.von-poll.com