

Adeje – Roque del Conde

Entdecken Sie Ihre Gelegenheit: Exklusives Grundstück in Roque del Conde

????????? ??????????: ES243184893



www.von-poll.com

????? ?????????: 999.000 EUR • ????????? ???? : 634 m²

??????? ????????: ES243184893 - 38660 Adeje – Roque del Conde

- ?? ??? ??????
- ?? ????????
- ?????? ????????
- ??? ?????? ????????
- ?????????????? ?? ? ????????
- ??? ??? ???? ????????????
- ?????? ??????????????
- ?????????????? ????????????????

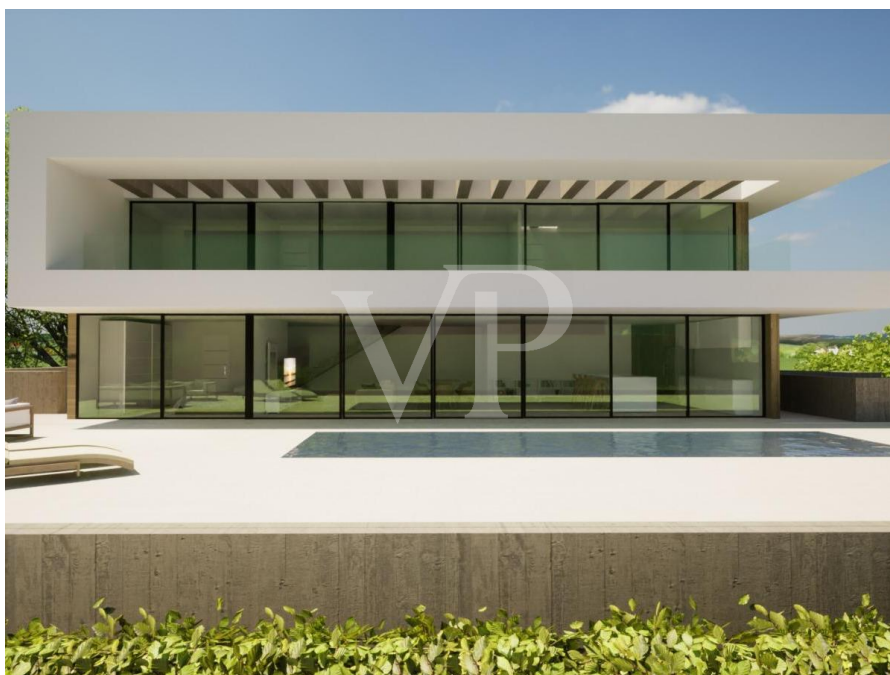
???????? ??????????: ES243184893 - 38660 Adeje – Roque del Conde

?? ??? ??????

???????? ??????????	ES243184893	???? ???????	999.000 EUR
		?????	?????????
		????????????????	

???????? ??????????: ES243184893 - 38660 Adeje – Roque del Conde

?? ?????????



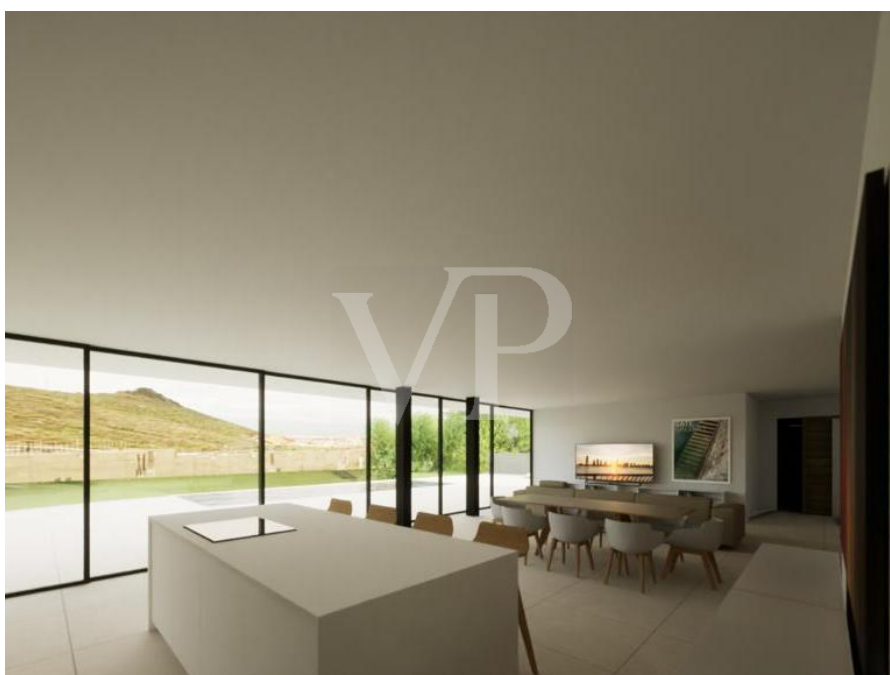
???????? ??????????: ES243184893 - 38660 Adeje – Roque del Conde

?? ?????????



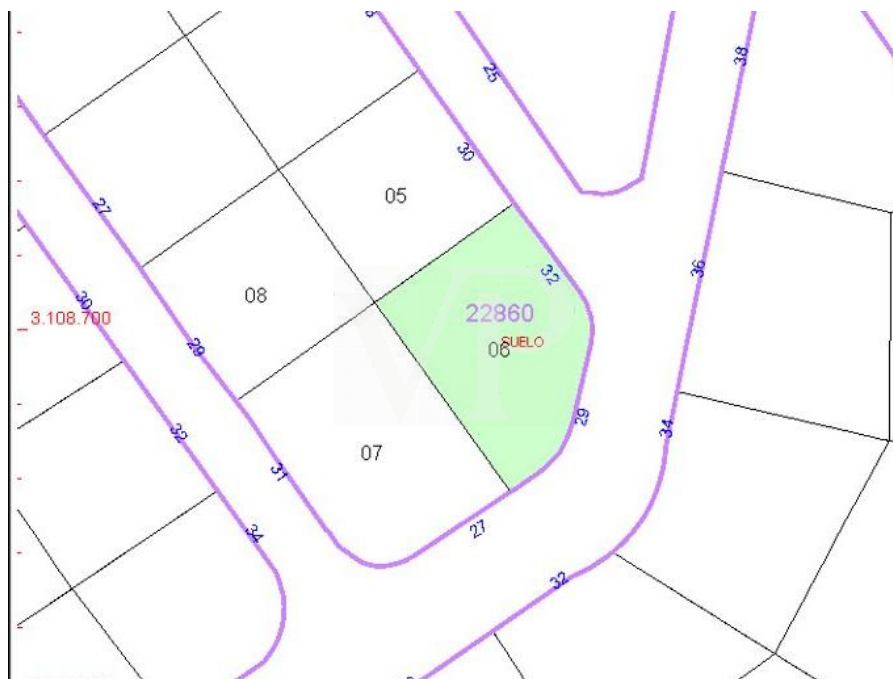
???????? ??????????: ES243184893 - 38660 Adeje – Roque del Conde

?? ?????????



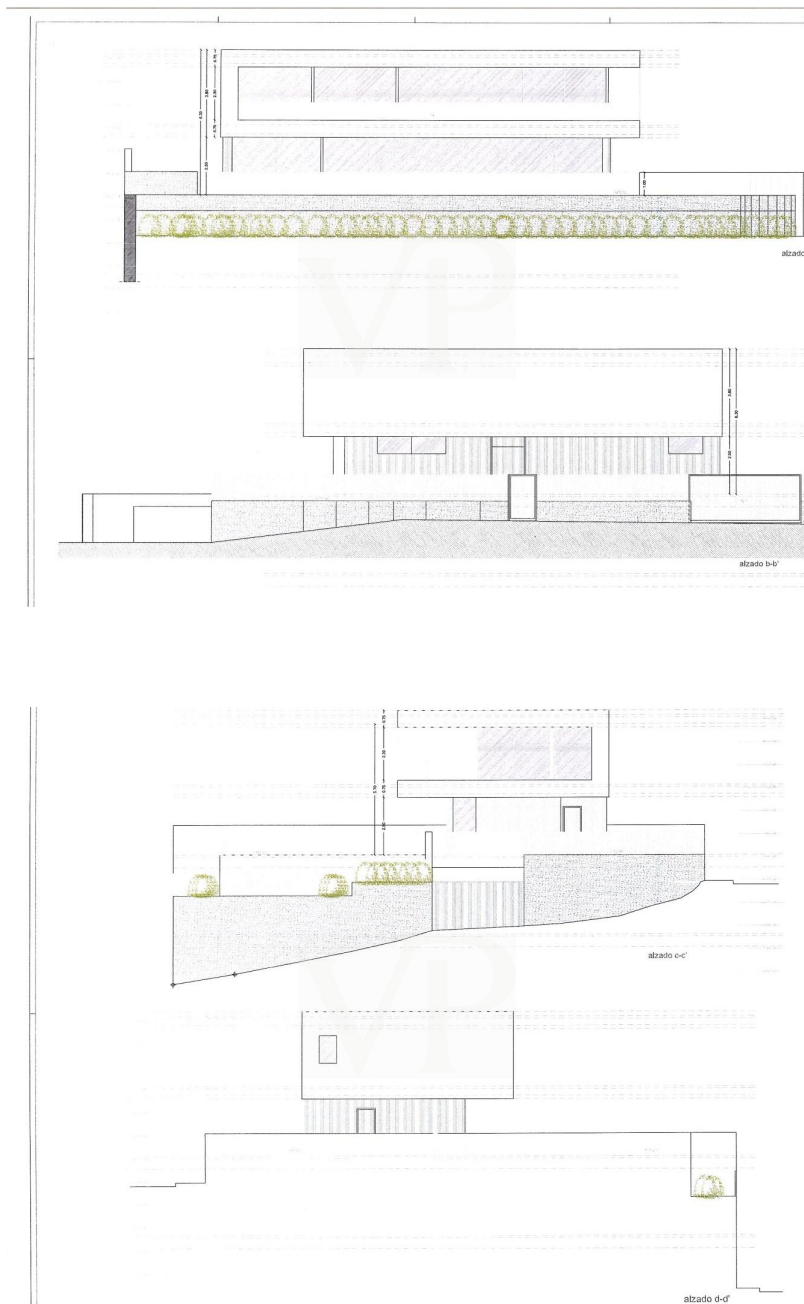
??????? ???????: ES243184893 - 38660 Adeje – Roque del Conde

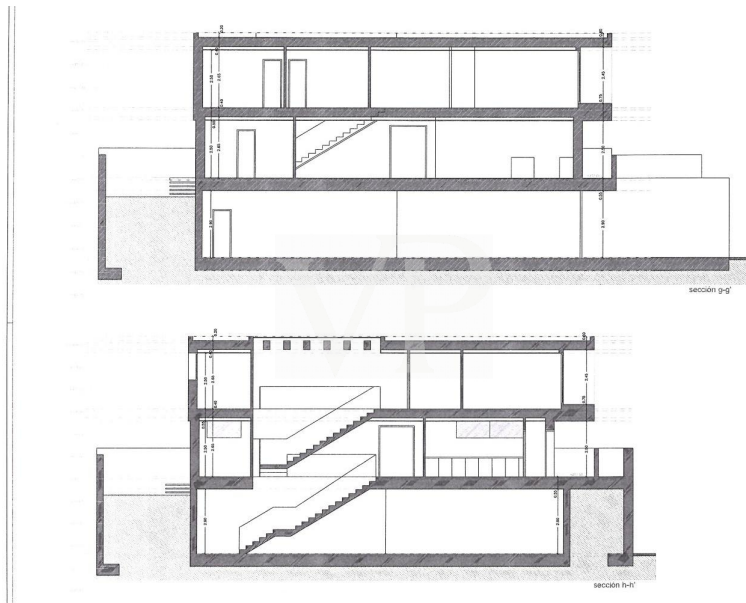
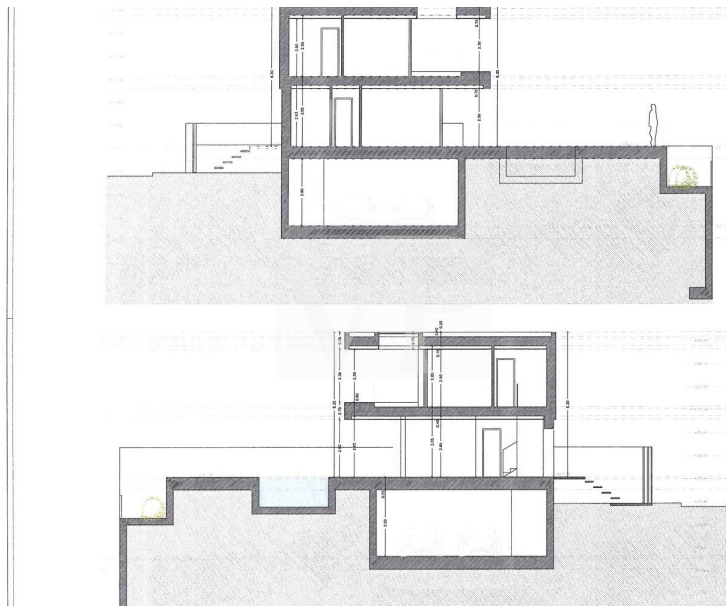
?? ????????

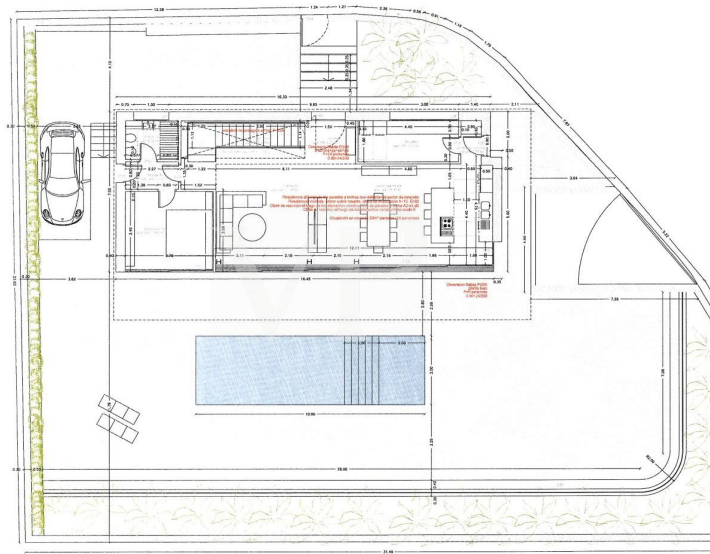
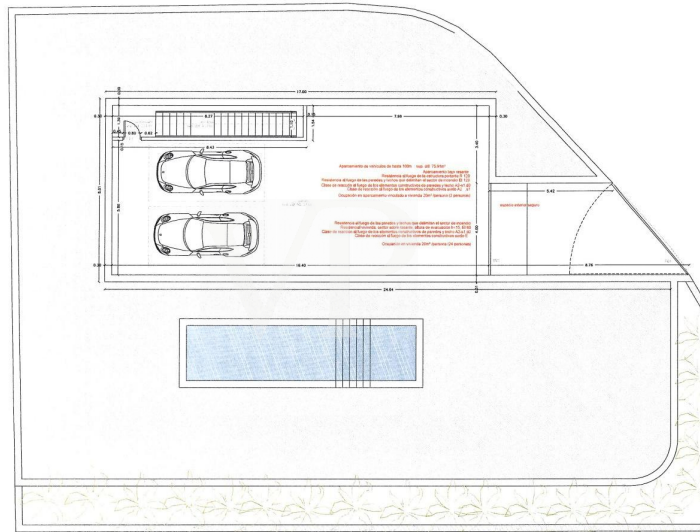


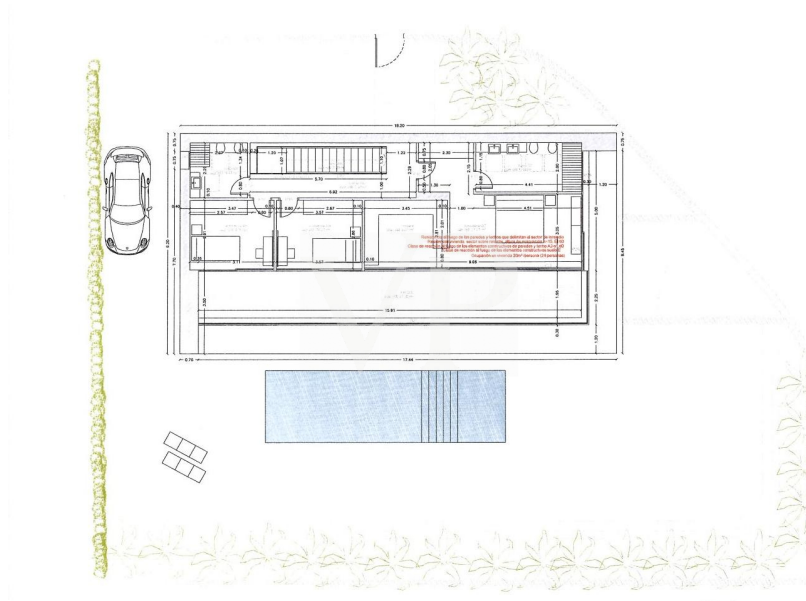
???????? ??????????: ES243184893 - 38660 Adeje – Roque del Conde

???????









???? ? ?????? ??? ?????? ?? ????????. ?? ??????? ???? ??????? ???? ???? ????????. ??? ??
 ????? ?????, ??? ?????????? ?? ????????????? ???? ?????????? ???? ??????????????.

???????? ??????????: ES243184893 - 38660 Adeje – Roque del Conde

??? ?????? ???????????

Einmalige Gelegenheit in Roque del Conde! Wir präsentieren ein außergewöhnliches Eckgrundstück von 634 m², bereit zum Bauen, in einer der begehrtesten Gegenden der Insel. Diese Immobilie verfügt nicht nur über eine genehmigte Lizenz und ein genehmigtes Projekt, sondern bietet auch eine unvergleichliche Umgebung mit atemberaubendem Blick auf den Ozean und die umliegenden Berge. Ideal für diejenigen, die einen exklusiven und ruhigen Rückzugsort suchen, ermöglicht dieses Grundstück die Gestaltung des perfekten Zuhauses, das auf Ihre Bedürfnisse und Ihren Lebensstil zugeschnitten ist. Die strategische Lage garantiert Privatsphäre und Ruhe, während das architektonische Design ein elegantes und funktionales Zuhause verspricht. Nutzen Sie die Gelegenheit, in dieses einzigartige Grundstück in Roque del Conde zu investieren. Kontaktieren Sie uns jetzt für weitere Details und beginnen Sie Ihre Reise zu dem Zuhause, das Sie sich immer erträumt haben!

???????? ??????????: ES243184893 - 38660 Adeje – Roque del Conde

????????????????? ??? ???? ?????

- Eckgrundstück von 634 m²
- Bebaubarkeit: 238 m² + Keller
- Lizenz + Projekt
- Bald beginnt der Bau
- Meeresblick

??????? ???????: ES243184893 - 38660 Adeje – Roque del Conde

??? ??? ??? ????????????

Roque del Conde ist eine hochwertige und sehr gefragte Lage im Süden von Teneriffa, oberhalb der Autobahn von Costa Adeje. Es gibt viele Immobilien, die als Ferienresidenz genutzt werden, jedoch auch viele, die sich aufgrund der guten Infrastruktur für Ihren Hauptwohnsitz in dieser Wohngegend entscheiden. Roque del Conde gehört der Gemeinde Adeje an und bietet neben der bekannten internationalen Schule "Colegio Costa Adeje", viele Einkaufsmöglichkeiten, Restaurants, Ärztezentren, Metzger, Bäcker, etc. an. Es ist eine ruhige Gegend, jedoch nur einen Katzensprung entfernt vom Touristenzentrum Costa Adeje, mit schönen Stränden wie Playa Fañabe, Playa del Duque und einer Vielzahl von touristischen Angeboten und Einkaufsmöglichkeiten. Roque del Conde ist ideal für diejenigen, die in ruhiger und schöner Lage leben möchten, mit tollem Ausblick und trotzdem in nur wenigen Minuten die Touristenzentren erreichen möchten.

??????? ???????: ES243184893 - 38660 Adeje – Roque del Conde

????? ???????????????

HAFTUNG: Wir weisen darauf hin, dass die von uns übermittelten Objektinformationen, Unterlagen, Pläne und Informationen vom Verkäufer bzw. Eigentümer stammen. Wir haften daher nicht für die Richtigkeit oder Vollständigkeit der Informationen im Allgemeinen. Alle Immobilienangebote sind freibleibend und vorbehaltlich möglicher Irrtümer. UNSER SERVICE FÜR SIE ALS EIGENTÜMER: Planen Sie den Verkauf Ihrer Immobilie, so ist es für Sie wichtig, deren Marktwert zu kennen. Lassen Sie kostenfrei und unverbindlich den aktuellen Wert Ihrer Immobilie professionell durch einen unserer Immobilienspezialisten einschätzen. Unser internationales Netzwerk ermöglicht es uns, Verkäufer bzw. Vermieter und Interessenten bestmöglich zusammenzuführen.

???????? ??????????: ES243184893 - 38660 Adeje – Roque del Conde

?????????????? ???????????????????

??? ?????????????????? ??????????????, ?????????????????? ?? ??? ?????????? ?????????????????? ???:

Caroline Müller

Avda Chayofita 18, C.C. Parque Santiago 6, Local 24 Teneriffa Süd
E-Mail: tenerife.south@von-poll.com

To Disclaimer of von Poll Immobilien GmbH

www.von-poll.com