

Adeje – Teneriffa

# Traumimmobilie mit Meerblick und privaten Pool

????????? ??????????: ES243184781



[www.von-poll.com](http://www.von-poll.com)

???? ??????: 1.395.000 EUR • ??????????: ca. 168 m<sup>2</sup> • ?????????: 4 • ?????? ????: 393 m<sup>2</sup>

???????? ??????????: ES243184781 - 38660 Adeje – Teneriffa

- ?? ??? ??????
- ?? ??????????
- ??????? ????????????
- ??? ?????? ????????????
- ?????????????????? ??? ????????????
- ??? ??? ??? ????????????????
- ?????? ??????????????????
- ??????????????? ????????????????????

???????? ??????????: ES243184781 - 38660 Adeje – Teneriffa

?? ??? ??????

???????? ??????????	ES243184781	????? ???????	1.395.000 EUR
????????????	ca. 168 m <sup>2</sup>	??????	
?????????????? ???	????????? ?? ?? ?????????	????????????????????	ca. 270 m <sup>2</sup>
?????????	4	????????	?????????, ???????, ?????????????????? ?????????
?????????????? ??? ????????????	3		
????????????	2		

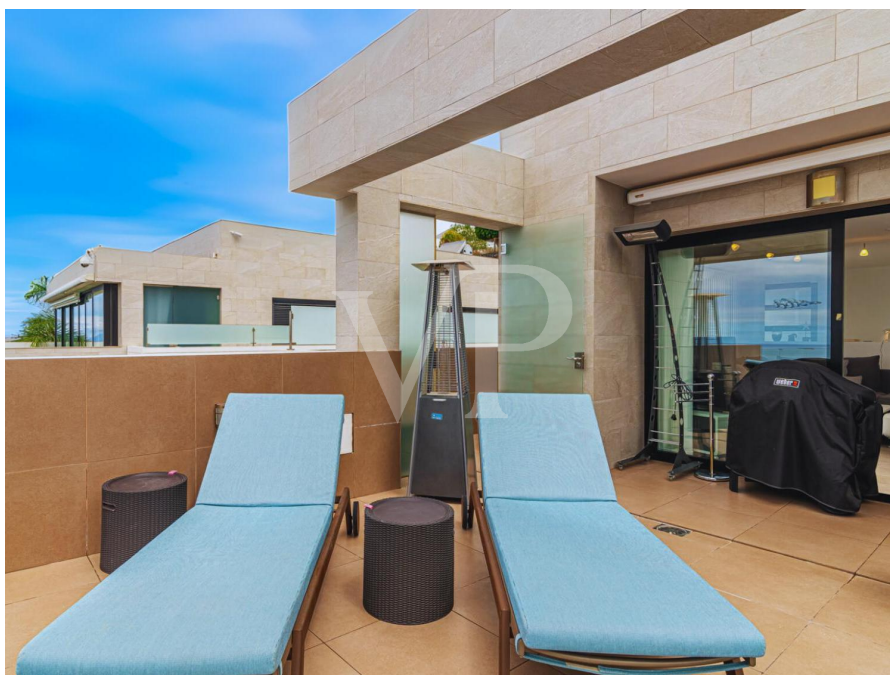
??????? ???????: ES243184781 - 38660 Adeje – Teneriffa

?? ????????



???????? ????????: ES243184781 - 38660 Adeje – Teneriffa

?? ????????



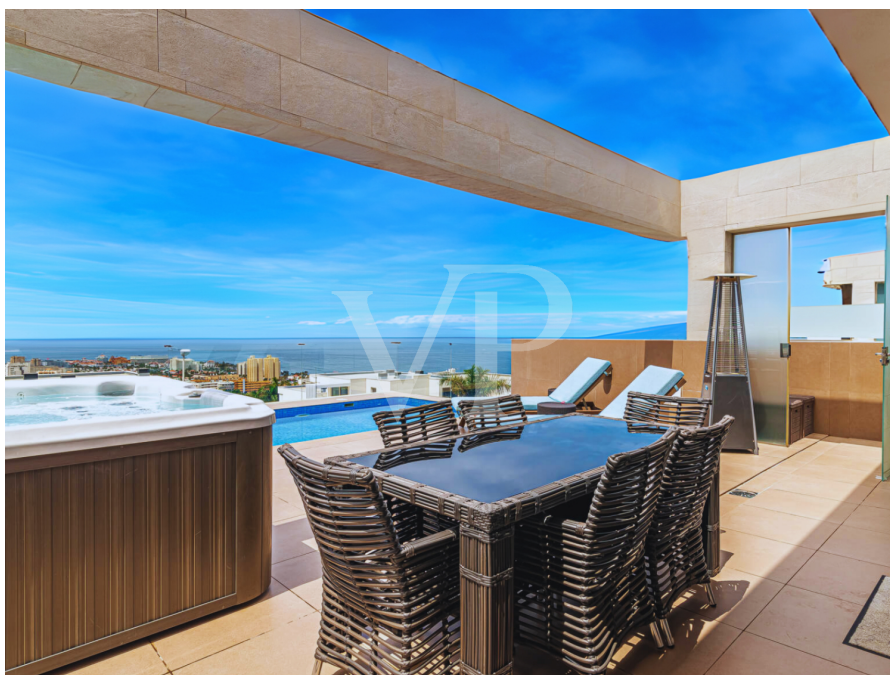
???????? ????????: ES243184781 - 38660 Adeje – Teneriffa

?? ????????



???????? ??????????: ES243184781 - 38660 Adeje – Teneriffa

?? ?????????



??????? ???????: ES243184781 - 38660 Adeje – Teneriffa

?? ????????





???????? ????????: ES243184781 - 38660 Adeje – Teneriffa

?? ????????



???????? ????????: ES243184781 - 38660 Adeje – Teneriffa

?? ????????



??????? ???????: ES243184781 - 38660 Adeje – Teneriffa

?? ????????



??????? ???????: ES243184781 - 38660 Adeje – Teneriffa

?? ????????



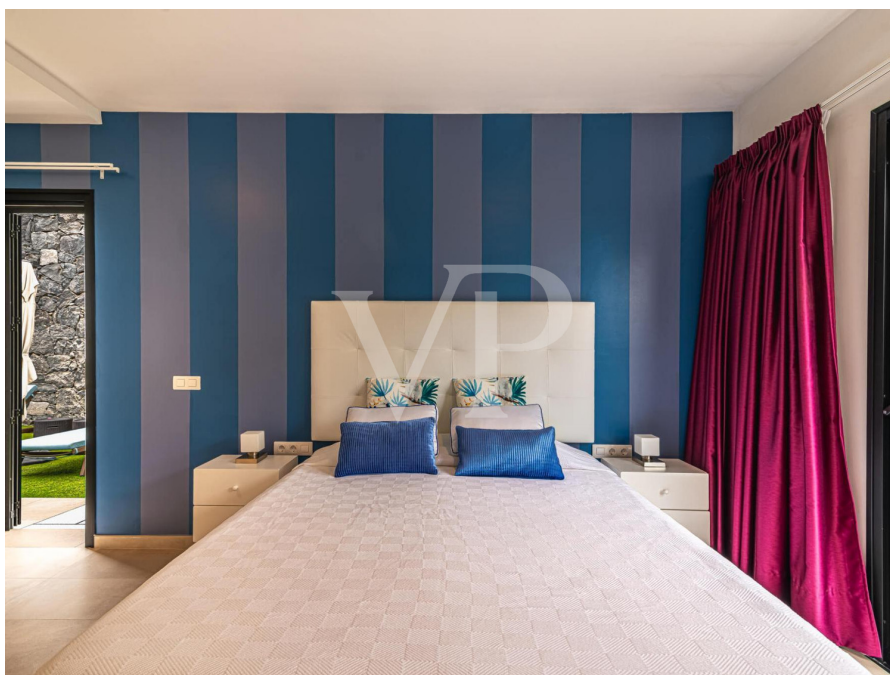
???????? ??????????: ES243184781 - 38660 Adeje – Teneriffa

?? ?????????



??????? ???????: ES243184781 - 38660 Adeje – Teneriffa

?? ????????



???????? ????????: ES243184781 - 38660 Adeje – Teneriffa

?? ????????



??????? ???????: ES243184781 - 38660 Adeje – Teneriffa

?? ????????





???????? ????????: ES243184781 - 38660 Adeje – Teneriffa

?? ????????



??????? ???????: ES243184781 - 38660 Adeje – Teneriffa

?? ????????



???????? ????????: ES243184781 - 38660 Adeje – Teneriffa

?? ????????



??????? ???????: ES243184781 - 38660 Adeje – Teneriffa

?? ????????



???????? ??????????: ES243184781 - 38660 Adeje – Teneriffa

?? ?????????



???????? ????????: ES243184781 - 38660 Adeje – Teneriffa

?? ????????



???????? ??????????: ES243184781 - 38660 Adeje – Teneriffa

?? ?????????



???????? ??????????: ES243184781 - 38660 Adeje – Teneriffa

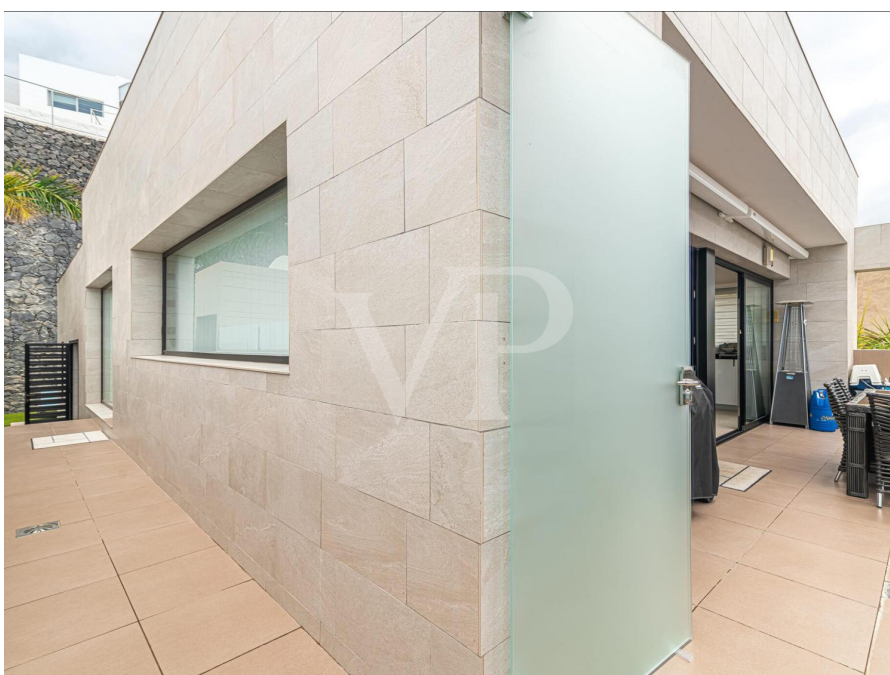
?? ?????????





??????? ???????: ES243184781 - 38660 Adeje – Teneriffa

?? ????????



???????? ?????????: ES243184781 - 38660 Adeje – Teneriffa

?? ?????????



???????? ????????: ES243184781 - 38660 Adeje – Teneriffa

?? ????????



???????? ????????: ES243184781 - 38660 Adeje – Teneriffa

?? ????????



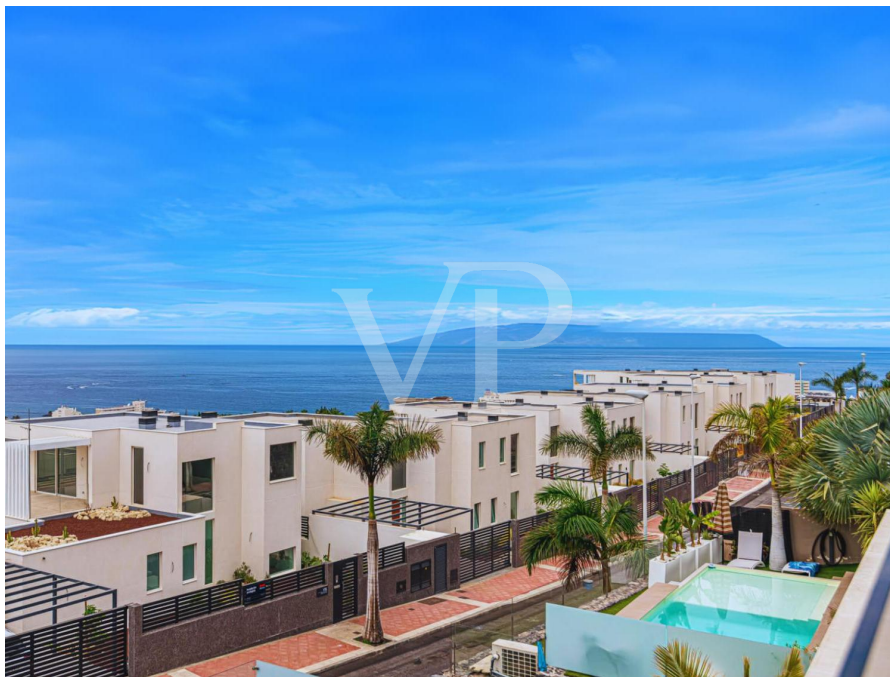
???????? ??????????: ES243184781 - 38660 Adeje – Teneriffa

?? ?????????



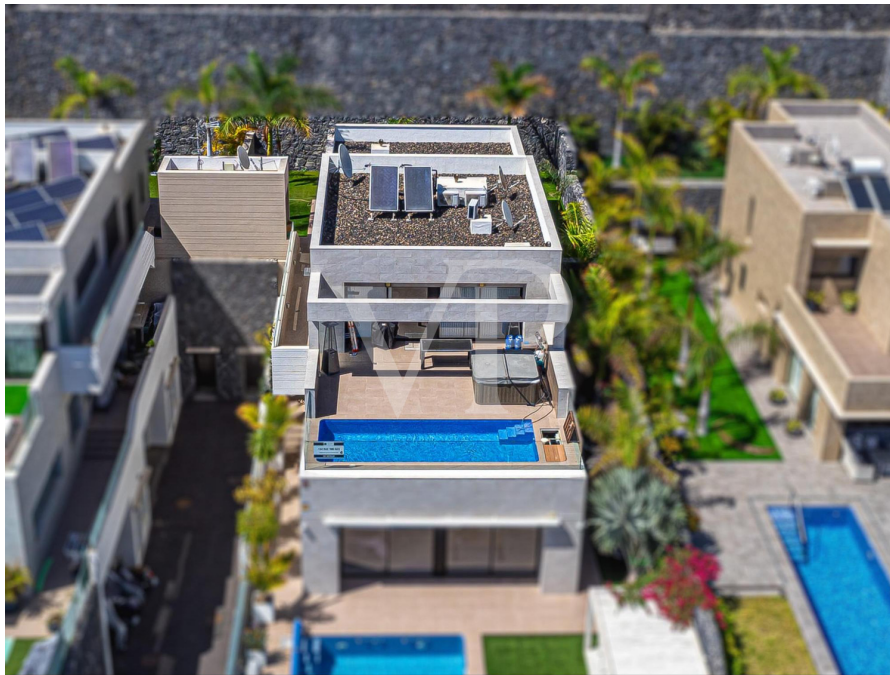
???????? ??????????: ES243184781 - 38660 Adeje – Teneriffa

?? ?????????



??????? ???????: ES243184781 - 38660 Adeje – Teneriffa

?? ????????



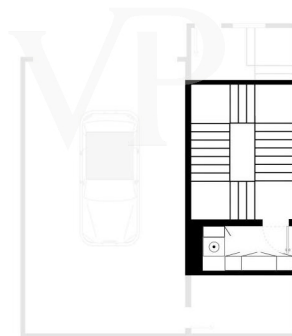
??????? ???????: ES243184781 - 38660 Adeje – Teneriffa

??????

### VIVIENDA PRINCIPAL

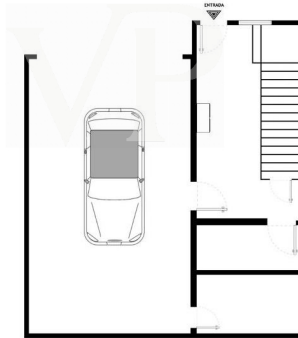


### PLANTA ENTRESUELO





## PLANTA BAJA



???? ? ?????? ??? ?????? ?? ????????. ?? ??????? ???? ??????? ???? ???? ??????. ??? ??  
???? ?????, ??? ?????????? ?? ??????????? ???? ?????????? ???? ?????????????.

??????? ???????: ES243184781 - 38660 Adeje – Teneriffa

??? ?????? ???????????

Diese exquisite Immobilie bietet alles, was Sie sich für ein schönes Leben auf der Insel wünschen können: drei Schlafzimmer, zwei Badezimmer, eine großzügige Terrasse mit einem beheizten Privatpool und einem privaten Garten. Dieses Haus verfügt über eine große Garage im Erdgeschoss mit Platz für bis zu zwei PKWs und Abstellräume. Ein elegantes helles Treppenhaus führt an einem Haushaltsraum vorbei in das Obergeschoss, wo sich das Herzstück befindet- der beeindruckende Wohnbereich mit einer modernen, komplett ausgestatteten Küche und einer bodentiefen Fensterfront, die auf die atemberaubende Terrasse führt, wo sich der beheizte Pool und ein Jacuzzi befinden. Diese einzigartige Terrassenlandschaft wird den ganzen Tag von der Sonne verwöhnt und bietet einen fantastischen Blick auf das Meer und die Südküste. Ein großes elegantes Hauptschlafzimmer mit eigenem Badezimmer und Zugang in den Gartenbereich, sowie zwei Gästezimmer, die sich ein Badezimmer teilen und ebenfalls Zugang zum Außenbereich haben, sind ebenfalls auf dieser Ebene. Mit seinen hochwertigen Ausstattungsmerkmalen wie einem privaten Aufzug, privater Pool und Garten sowie dem unvergleichlichen Ausblick ist es ein perfektes Zuhause für diejenigen, die nach Luxus und Komfort suchen.

???????? ??????????: ES243184781 - 38660 Adeje – Teneriffa

????????????????? ??? ???? ?????

- Haus (Penthaus)
- 3 Schlafzimmer / 2 Badezimmer
- Privater beheizter Pool
- Klimaanlage warm / kalt
- Küche mit Weinkühlschrank und Teppanyaki
- 158 m<sup>2</sup> großer privater Garten mit Palmen
- Privater Aufzug
- Garage mit Platz für 2 PKWs
- Haushaltsraum
- Diverse Abstellräume
- Meerblick
- Wird ohne Möbel verkauft

??????? ???????: ES243184781 - 38660 Adeje – Teneriffa

??? ??? ??? ???????????

Caldera del Rey ist eine exklusive Wohnregion auf Teneriffa, die für ihre atemberaubende Landschaft und ihr angenehmes Klima bekannt ist. Die Region liegt oberhalb von Playa de Las Américas und bietet somit von fast jedem Standort einen tollen Blick auf das Meer. In der Nähe des beliebten Ferienortes Costa Adeje gelegen, vereint Caldera del Rey natürliche Schönheit mit modernem Komfort. In Caldera del Rey finden sich luxuriöse Resorts, exklusive Geschäfte und erstklassige Restaurants, die den Besuchern ein Höchstmaß an Komfort und Unterhaltung bieten. Die Strände in der Umgebung laden zum Entspannen und Sonnenbaden ein, während das kristallklare Wasser ideale Bedingungen zum Schwimmen bietet. Der berühmte Wasserpark Siam Park befindet sich ebenfalls in dieser Region. Mit seiner einzigartigen Kombination aus Natur, Kultur und Erholung ist Caldera del Rey ein sehr begehrter Ort auf Teneriffa. Der Flughafen Teneriffa Süd ist lediglich 15 Autominuten entfernt gelegen, was Caldera del Rey zu einem äußerst praktischen und attraktiven Standort macht.

??????? ???????: ES243184781 - 38660 Adeje – Teneriffa

????? ??????????????

HAFTUNG: Wir weisen darauf hin, dass die von uns übermittelten Objektinformationen, Unterlagen, Pläne und Informationen vom Verkäufer bzw. Eigentümer stammen. Wir haften daher nicht für die Richtigkeit oder Vollständigkeit der Informationen im Allgemeinen. Alle Immobilienangebote sind freibleibend und vorbehaltlich möglicher Irrtümer. UNSER SERVICE FÜR SIE ALS EIGENTÜMER: Planen Sie den Verkauf Ihrer Immobilie, so ist es für Sie wichtig, deren Marktwert zu kennen. Lassen Sie kostenfrei und unverbindlich den aktuellen Wert Ihrer Immobilie professionell durch einen unserer Immobilienspezialisten einschätzen. Unser internationales Netzwerk ermöglicht es uns, Verkäufer bzw. Vermieter und Interessenten bestmöglich zusammenzuführen.

???????? ??????????: ES243184781 - 38660 Adeje – Teneriffa

?????????????? ???????????????????

??? ?????????????????? ??????????????, ?????????????????? ?? ??? ?????????? ?????????????????? ???:

Caroline Müller

---

Avda Chayofita 18, C.C. Parque Santiago 6, Local 24 Teneriffa Süd  
E-Mail: [tenerife.south@von-poll.com](mailto:tenerife.south@von-poll.com)

*To Disclaimer of von Poll Immobilien GmbH*

---

[www.von-poll.com](http://www.von-poll.com)