

Adeje – Costa Adeje

# Neues Wohnungsprojekt in Costa Adeje

????????? ??????????: ES243184767



[www.von-poll.com](http://www.von-poll.com)

???? ??????: 550.000 EUR • ??????????: ca. 66 m<sup>2</sup> • ?????????: 3 • ?????? ????: 109 m<sup>2</sup>

???????? ??????????: ES243184767 - 38660 Adeje – Costa Adeje

- ?? ??? ??????
- ?? ??????????
- ??? ?????? ???????????
- ?????????????????? ??? ??????????
- ??? ??? ??? ??????????????
- ?????? ??????????????????
- ?????????????????? ??????????????????

???????? ??????????: ES243184767 - 38660 Adeje – Costa Adeje

?? ??? ??????

???????? ??????????	ES243184767	????? ???????	550.000 EUR
????????????	ca. 66 m <sup>2</sup>	????????????	???????
?????????	3	????????????????????	ca. 98 m <sup>2</sup>
???????????? ???	2	??????	
???????????		???????	????????, ???????,
????????????	2		??????,
?????? ?????????????	1 x ???????		??????????????????
			?????????

???????? ??????????: ES243184767 - 38660 Adeje – Costa Adeje

?? ?????????



???????? ??????????: ES243184767 - 38660 Adeje – Costa Adeje

?? ?????????



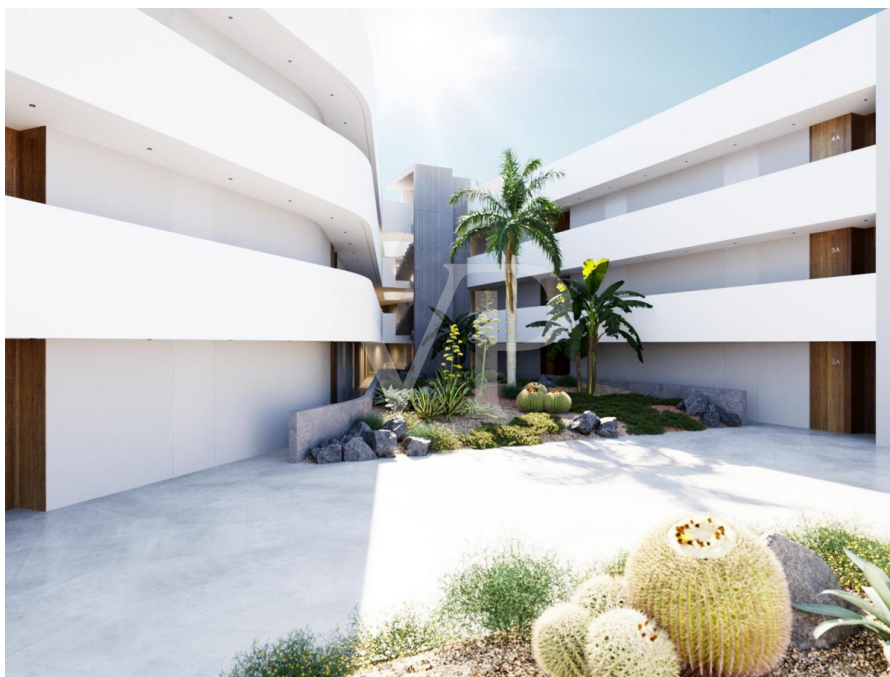
???????? ??????????: ES243184767 - 38660 Adeje – Costa Adeje

?? ?????????



???????? ??????????: ES243184767 - 38660 Adeje – Costa Adeje

?? ?????????



???????? ??????????: ES243184767 - 38660 Adeje – Costa Adeje

?? ?????????





???????? ??????????: ES243184767 - 38660 Adeje – Costa Adeje

?? ?????????



???????? ??????????: ES243184767 - 38660 Adeje – Costa Adeje

?? ?????????



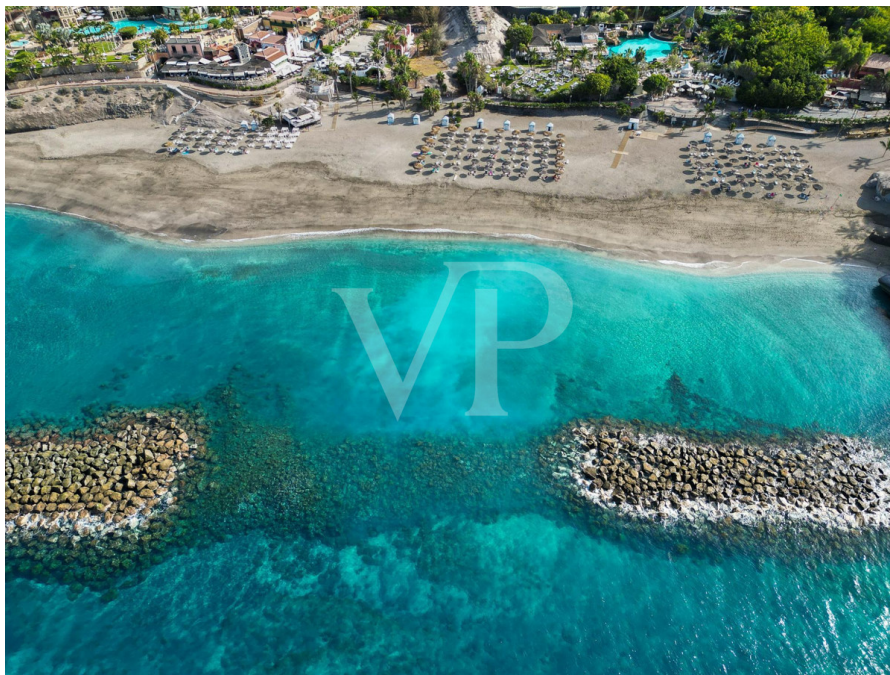
???????? ??????????: ES243184767 - 38660 Adeje – Costa Adeje

?? ?????????



???????? ??????????: ES243184767 - 38660 Adeje – Costa Adeje

?? ?????????



???????? ??????????: ES243184767 - 38660 Adeje – Costa Adeje

?? ?????????



??????? ???????: ES243184767 - 38660 Adeje – Costa Adeje

??? ?????? ???????????

Wir freuen uns Ihnen eine neue Wohnsiedlung in Costa Adeje zu präsentieren, Atlantic Homes. Atlantic Homes wird eine völlig private Wohnsiedlung mit Swimmingpool und großen Gartenbereichen sein. Das Innere des Wohnhauses wurde so gestaltet, dass es dem zukünftigen Eigentümer ein Erlebnis von Exklusivität und Unabhängigkeit bietet. Es besteht aus Grünflächen für die private Erholung und gut proportionierten sowie gestalteten Fußgängerwegen. Es gibt verschiedene Zwei- und Drei-Zimmer-Wohnungen mit jeweils zwei Badezimmern, mit Preisen ab 550.000,00 Euro. Je nach Apartment genießen Sie den Blick auf das Meer oder die Gartenbereiche. Dieses aufregende Projekt, welches vom renommierten Architekturbüro Makin Molowny Portela aus Teneriffa entworfen wird, wird 2025 fertiggestellt. Für weitere Informationen zögern Sie nicht, uns zu kontaktieren.

??????? ???????: ES243184767 - 38660 Adeje – Costa Adeje

???????????????? ???? ??????????

- 2-3 Schlafzimmer Wohnungen ab 550.000,00 Euro
- Einbauschränke
- Einbauküche mit hochwertiger kompakter Quarz-Arbeitsplatte
- Dusche mit Regeneffekt
- Installation von TV- und Telefonsteckdosen im Wohnzimmer und in den Schlafzimmern
- Satellitenschüssel mit Installation für TV, Kabel und Digital
- Installation einer elektrischen Videotürsprechanlage
- Alle Häuser haben einen Glasfaseranschluss
- Doppelt verglaste Fenster
- Gemeinschaftspool
- Wohnungen für Personen mit eingeschränkter Mobilität angepasst
- Tiefgarage mit direktem Zugang zum Haus über einen Aufzug, sowie der Abstellraum inklusive

??????? ???????: ES243184767 - 38660 Adeje – Costa Adeje

??? ??? ??? ???????????

Costa Adeje liegt im Süden von Teneriffa und zieht nicht nur zahlreiche Touristen an, sondern ist auch sehr beliebt für Ferienimmobilien. Rund um den einmaligen weissen Sandstrand „El Duque“ ist eine der exklusivsten Zonen Teneriffas, umgeben von luxuriösen Hotels, Restaurants, sowie Wellness- und SPA- Zentren, findet man eine Auswahl von Wohnanlagen im mediterranen Stil bis hin zu modernen Einfamilienhäuser. Eine sehr beliebte Lage für Ferienimmobilien. Für Golf- Liebhaber bietet sich der atemberaubende und wunderschön gelegene “Golf Costa Adeje” zum spielen an. Am “Golf Costa Adeje” befinden sich aktuell die modernsten und luxuriösesten Immobilien im Süden von Teneriffa. Zum bekannten Fischerort La Caleta sind es nur wenige Minuten mit dem PKW. Dort kann man in den hervorragenden Spezialitätenrestaurants speisen und wunderschöne Sonnenuntergänge bei einem Glas Wein geniessen. Weitere touristische Gebiete, wie Playa de Las Americas und Los Cristianos sind in Kürze zu erreichen. Durch die hervorragende Autobahnanbindung sind es nur ca. 20 Minuten bis zum Flughafen Süd (Reina Sofia) und ca. 1 Stunden zum Flughafen im Norden.



??????? ???????: ES243184767 - 38660 Adeje – Costa Adeje

????? ??????????????

HAFTUNG: Wir weisen darauf hin, dass die von uns weitergegebenen Objektinformationen, Unterlagen, Pläne etc. vom Verkäufer bzw. Vermieter stammen. Eine Haftung für die Richtigkeit oder Vollständigkeit der Angaben übernehmen wir daher nicht. Es obliegt daher unseren Kunden, die darin enthaltenen Objektinformationen und Angaben auf ihre Richtigkeit hin zu überprüfen. Alle Immobilienangebote sind freibleibend und vorbehaltlich Irrtümer, Zwischenverkauf- und Vermietung oder sonstiger Zwischenverwertung. UNSER SERVICE FÜR SIE ALS EIGENTÜMER: Planen Sie den Verkauf Ihrer Immobilie, so ist es für Sie wichtig, deren Marktwert zu kennen. Lassen Sie kostenfrei und unverbindlich den aktuellen Wert Ihrer Immobilie professionell durch einen unserer Immobilienspezialisten einschätzen. Unser internationales Netzwerk ermöglicht es uns, Verkäufer bzw. Vermieter und Interessenten bestmöglich zusammenzuführen.

???????? ??????????: ES243184767 - 38660 Adeje – Costa Adeje

?????????????? ???????????????????

??? ?????????????????? ??????????????, ?????????????????? ?? ??? ?????????? ?????????????????? ???:

Caroline Müller

---

Avda Chayofita 18, C.C. Parque Santiago 6, Local 24 Teneriffa Süd  
E-Mail: [tenerife.south@von-poll.com](mailto:tenerife.south@von-poll.com)

*To Disclaimer of von Poll Immobilien GmbH*

---

[www.von-poll.com](http://www.von-poll.com)