

Adeje – Roque del Conde

Elegante Villa mit 8 Schlafzimmern und Meerblick in Roque del Conde

????????? ??????????: ES243184704



www.von-poll.com

???? ??????: 1.475.000 EUR • ??????????: ca. 480 m² • ?????????: 12 • ?????? ????: 780 m²

??????? ???????: ES243184704 - 38670 Adeje – Roque del Conde

- ?? ??? ??????
- ?? ????????
- ?????? ????????
- ??? ?????? ????????
- ?????????????? ??? ????????
- ??? ??? ??? ????????????
- ?????? ??????????????
- ?????????????? ????????????????

???????? ??????????: ES243184704 - 38670 Adeje – Roque del Conde

?? ??? ??????

???????? ??????????	ES243184704	????? ???????	1.475.000 EUR
????????????	ca. 480 m ²	??????	?????
?????????	12	????????????????????	ca. 480 m ²
???????????? ???	8	??????	
????????????		????????	????????, WC
????????????	7		?????????????,
????? ?????????????	2009		???????, ??????
?????? ?????????????	2 x ?????????????		
	?????? ?????????????		

???????? ??????????: ES243184704 - 38670 Adeje – Roque del Conde

?? ?????????



??????? ???????: ES243184704 - 38670 Adeje – Roque del Conde

?? ????????



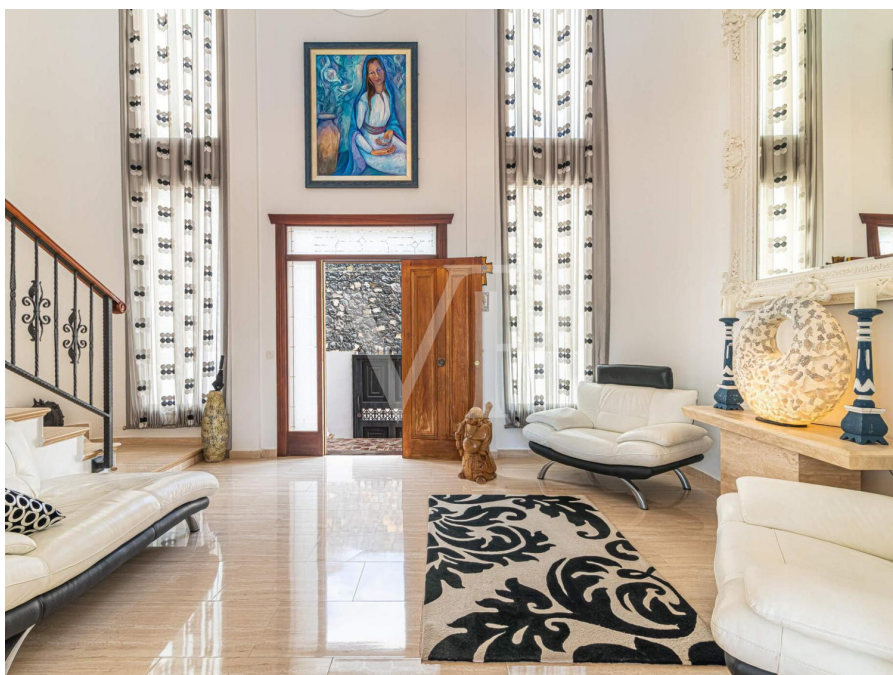
??????? ???????: ES243184704 - 38670 Adeje – Roque del Conde

?? ????????



???????? ?????: ES243184704 - 38670 Adeje – Roque del Conde

?? ????????



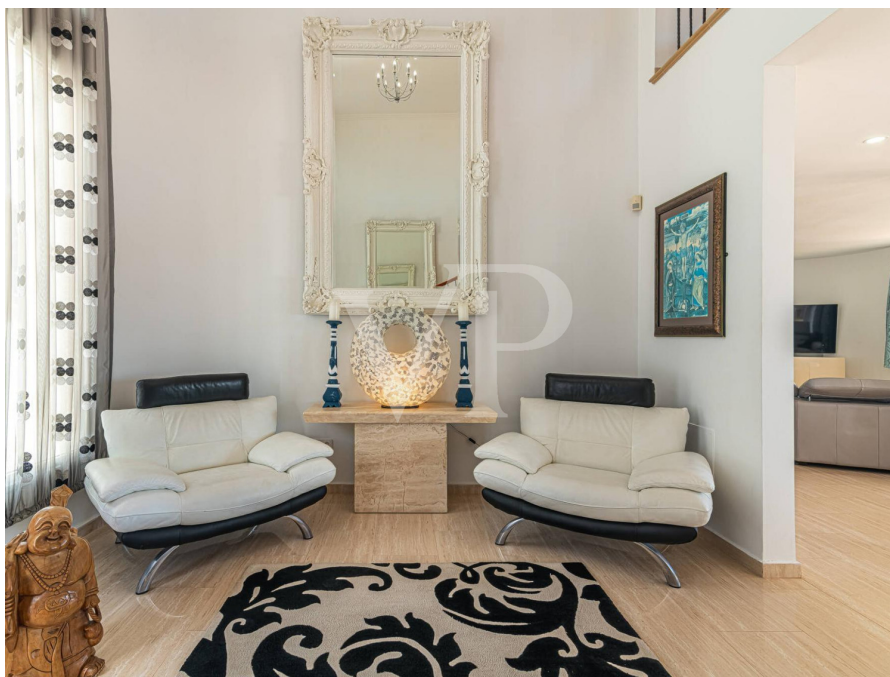
???????? ?????????: ES243184704 - 38670 Adeje – Roque del Conde

?? ?????????



???????? ?????????: ES243184704 - 38670 Adeje – Roque del Conde

?? ?????????



???????? ?????????: ES243184704 - 38670 Adeje – Roque del Conde

?? ?????????



??????? ???????: ES243184704 - 38670 Adeje – Roque del Conde

?? ????????



??????? ???????: ES243184704 - 38670 Adeje – Roque del Conde

?? ????????



???????? ??????????: ES243184704 - 38670 Adeje – Roque del Conde

?? ?????????



??????? ???????: ES243184704 - 38670 Adeje – Roque del Conde

?? ????????



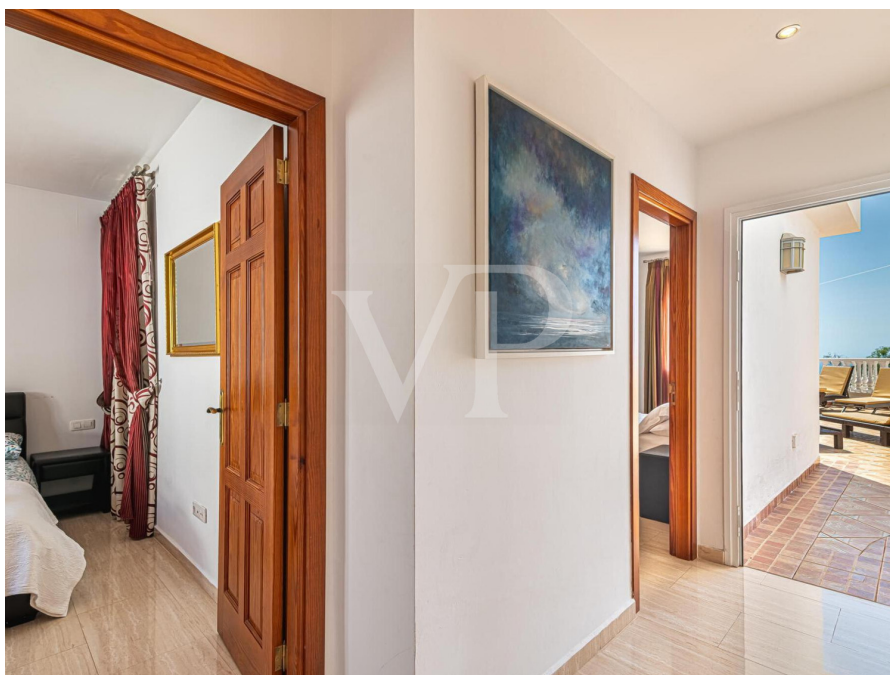
???????? ??????????: ES243184704 - 38670 Adeje – Roque del Conde

?? ?????????



???????? ??????????: ES243184704 - 38670 Adeje – Roque del Conde

?? ?????????



??????? ???????: ES243184704 - 38670 Adeje – Roque del Conde

?? ????????



???????? ??????????: ES243184704 - 38670 Adeje – Roque del Conde

?? ?????????



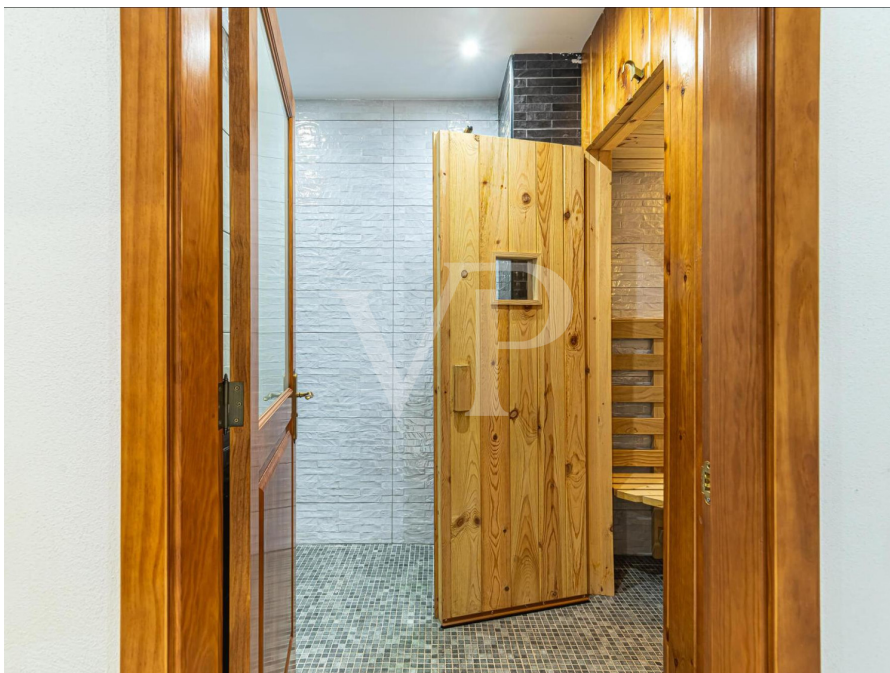
???????? ?????????: ES243184704 - 38670 Adeje – Roque del Conde

?? ?????????



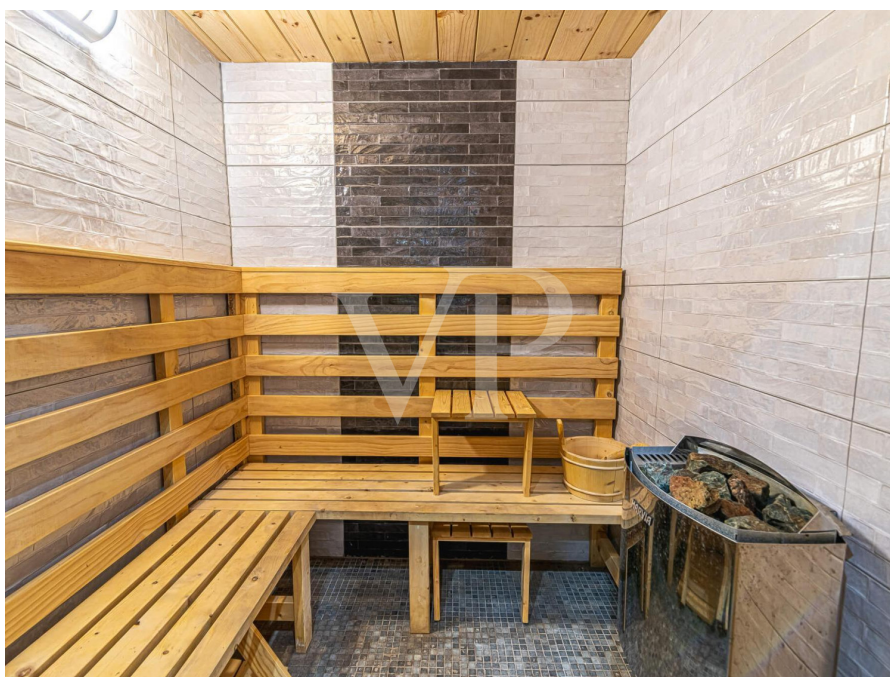
???????? ?????????: ES243184704 - 38670 Adeje – Roque del Conde

?? ?????????



???????? ??????????: ES243184704 - 38670 Adeje – Roque del Conde

?? ?????????



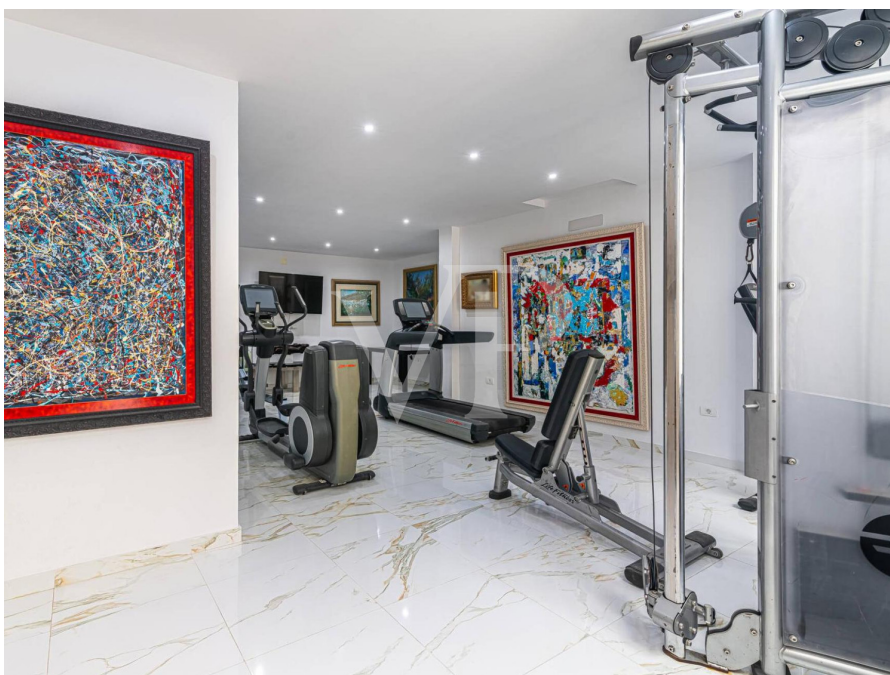
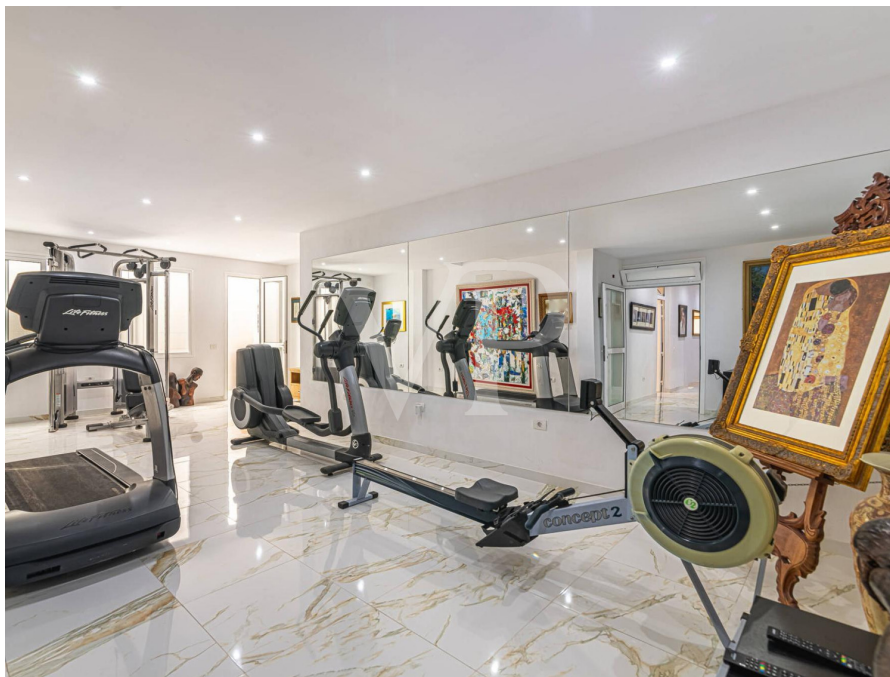
???????? ??????????: ES243184704 - 38670 Adeje – Roque del Conde

?? ?????????



???????? ??????????: ES243184704 - 38670 Adeje – Roque del Conde

?? ?????????



???????? ??????????: ES243184704 - 38670 Adeje – Roque del Conde

?? ?????????



??????? ???????: ES243184704 - 38670 Adeje – Roque del Conde

?? ????????



??????? ???????: ES243184704 - 38670 Adeje – Roque del Conde

?? ????????



??????? ???????: ES243184704 - 38670 Adeje – Roque del Conde

?? ????????



??????? ???????: ES243184704 - 38670 Adeje – Roque del Conde

?? ????????



???????? ??????????: ES243184704 - 38670 Adeje – Roque del Conde

?? ?????????



???????? ??????????: ES243184704 - 38670 Adeje – Roque del Conde

?? ?????????



??????? ???????: ES243184704 - 38670 Adeje – Roque del Conde

?? ????????



???????? ?????????: ES243184704 - 38670 Adeje – Roque del Conde

?? ?????????



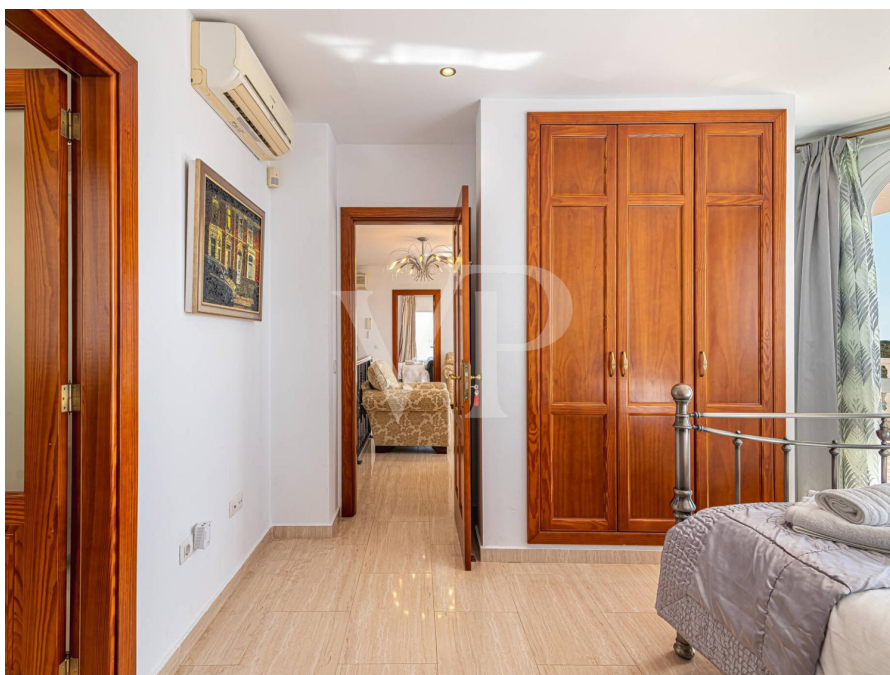
??????? ???????: ES243184704 - 38670 Adeje – Roque del Conde

?? ????????



???????? ?????????: ES243184704 - 38670 Adeje – Roque del Conde

?? ?????????



???????? ??????????: ES243184704 - 38670 Adeje – Roque del Conde

?? ?????????



???????? ????????: ES243184704 - 38670 Adeje – Roque del Conde

?? ????????



???????? ??????????: ES243184704 - 38670 Adeje – Roque del Conde

?? ?????????



??????? ???????: ES243184704 - 38670 Adeje – Roque del Conde

?? ????????



???????? ??????????: ES243184704 - 38670 Adeje – Roque del Conde

?? ?????????



???????? ??????????: ES243184704 - 38670 Adeje – Roque del Conde

?? ?????????



??????? ???????: ES243184704 - 38670 Adeje – Roque del Conde

?? ????????



??????? ???????: ES243184704 - 38670 Adeje – Roque del Conde

?? ????????



???????? ????????: ES243184704 - 38670 Adeje – Roque del Conde

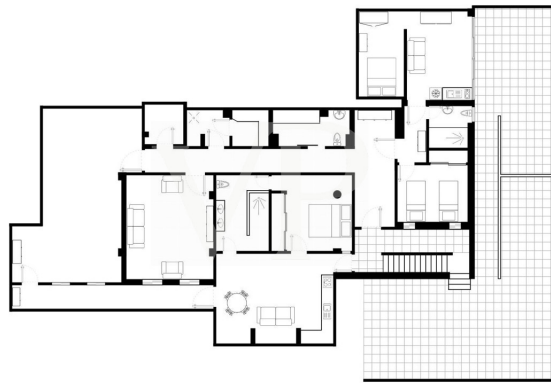
?? ????????



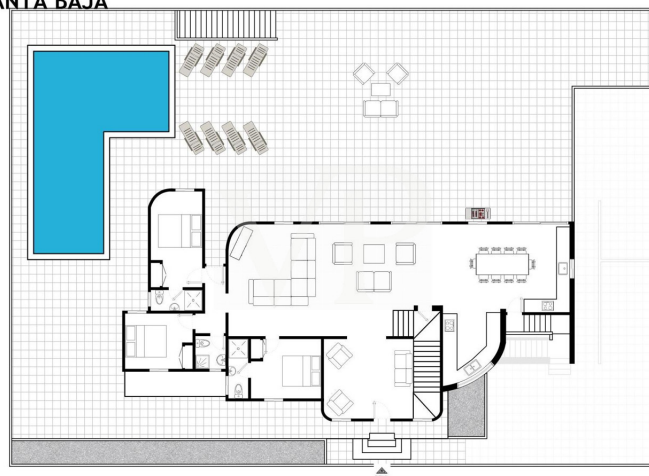
??????? ???????: ES243184704 - 38670 Adeje – Roque del Conde

??????

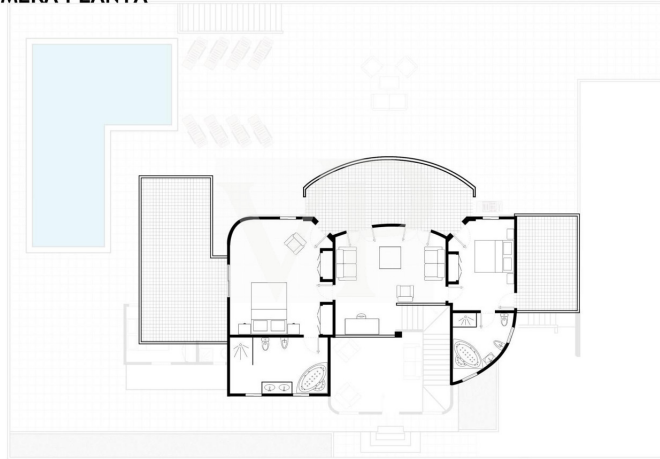
PLANTA -1 / GARAJE



PLANTA BAJA



PRIMERA PLANTA



???? ? ?????? ??? ?????? ?? ????????. ?? ??????? ???? ??????? ???? ???? ??????. ??? ??
???? ?????, ??? ?????????? ?? ??????????? ???? ?????????? ???? ??????????????

??????? ???????: ES243184704 - 38670 Adeje – Roque del Conde

??? ?????? ???????????

Wir präsentieren diese elegante Villa, die sich in einer beliebten Lage befindet, ideal für diejenigen, die Ruhe und Panoramablick suchen. Mit insgesamt acht Schlafzimmern und sieben Badezimmern bietet dieses geräumige Anwesen ausreichend Platz und Komfort und für die Bewohner. Eine der herausragendsten Eigenschaften dieser Villa ist ihr beeindruckender Pool und die große sonnige Terrasse. Das geräumige Wohn- und Esszimmer ist das Herzstück des Hauses, wo sich auch eine voll ausgestattete Küche befindet, sowie drei Schlafzimmer und drei Badezimmer, davon zwei en suite. In der oberen Etage, ist ein geräumiges Gästezimmer mit eigenem Bad und das traumhafte Hauptschlafzimmer mit eigener Terrasse und atemberaubendem Blick auf die Insel La Gomera. Im Untergeschoss befindet sich ein separater Bereich mit zwei Gästeapartments, jeweils mit eigener Küche, Wohn- und Esszimmer, insgesamt zwei Schlafzimmern und einem Fitnessstudio. Zusammenfassend lässt sich sagen, dass diese Villa Luxus, Komfort und Ruhe kombiniert. Mit acht Schlafzimmern, privaten Pool mit Meerblick und einem Grundstück von 785m² bietet es viel Potenzial für eine große Familie oder für Investoren in touristische Vermietung investieren möchten.

???????? ??????????: ES243184704 - 38670 Adeje – Roque del Conde

????????????????? ??? ???? ?????

- Villa verteilt auf drei Etagen
- 8 Schlafzimmer, 7 Badezimmer
- Zwei Wohnungen mit separatem Eingang
- 3 ausgestattete Küchen
- Fitnessstudio
- Beheizter privater Pool
- Klimaanlage
- Sauna
- Parkplatz
- Kinoraum
- Hauswirtschaftsraum
- Grundstück 785m²

??????? ???????: ES243184704 - 38670 Adeje – Roque del Conde

??? ??? ??? ????????????

Roque del Conde ist eine hochwertige und sehr gefragte Lage im Süden von Teneriffa, oberhalb der Autobahn von Costa Adeje. Es gibt viele Immobilien, die als Ferienresidenz genutzt werden, jedoch auch viele, die sich aufgrund der guten Infrastruktur für Ihren Hauptwohnsitz in dieser Wohngegend entscheiden. Roque del Conde gehört der Gemeinde Adeje an und bietet neben der bekannten internationalen Schule "Colegio Costa Adeje", viele Einkaufsmöglichkeiten, Restaurants, Ärztezentren, Metzger, Bäcker, etc. an. Es ist eine ruhige Gegend, jedoch nur einen Katzensprung entfernt vom Touristenzentrum Costa Adeje, mit schönen Stränden wie Playa Fañabe, Playa del Duque und einer Vielzahl von touristischen Angeboten und Einkaufsmöglichkeiten. Roque del Conde ist ideal für diejenigen, die in ruhiger und schöner Lage leben möchten, mit tollem Ausblick und trotzdem in nur wenigen Minuten die Touristenzentren erreichen möchten.

??????? ????????: ES243184704 - 38670 Adeje – Roque del Conde

????? ??????????????

HAFTUNG: Wir weisen darauf hin, dass die von uns übermittelten Objektinformationen, Unterlagen, Pläne und Informationen vom Verkäufer bzw. Eigentümer stammen. Wir haften daher nicht für die Richtigkeit oder Vollständigkeit der Informationen im Allgemeinen. Alle Immobilienangebote sind freibleibend und vorbehaltlich möglicher Irrtümer. UNSER SERVICE FÜR SIE ALS EIGENTÜMER: Planen Sie den Verkauf Ihrer Immobilie, so ist es für Sie wichtig, deren Marktwert zu kennen. Lassen Sie kostenfrei und unverbindlich den aktuellen Wert Ihrer Immobilie professionell durch einen unserer Immobilienspezialisten einschätzen. Unser internationales Netzwerk ermöglicht es uns, Verkäufer bzw. Vermieter und Interessenten bestmöglich zusammenzuführen.

???????? ??????????: ES243184704 - 38670 Adeje – Roque del Conde

?????????????? ???????????????????

??? ?????????????????? ??????????????, ?????????????????? ?? ??? ?????????? ?????????????????? ???:

Caroline Müller

Avda Chayofita 18, C.C. Parque Santiago 6, Local 24 Teneriffa Süd
E-Mail: tenerife.south@von-poll.com

To Disclaimer of von Poll Immobilien GmbH

www.von-poll.com