

Adeje – Teneriffa

Einzigartige Villa nur wenige Schritte zum Playa del Duque

????????? ??????????: ES233184562



www.von-poll.com

???? ??????: 3.295.000 EUR • ??????????: ca. 175 m² • ?????????: 5 • ?????? ????: 248 m²

???????? ??????????: ES233184562 - 38679 Adeje – Teneriffa

- ?? ??? ??????
- ?? ??????????
- ??????? ????????????
- ??? ?????? ????????????
- ?????????????????? ??? ????????????
- ??? ??? ??? ????????????????
- ?????? ??????????????????
- ??????????????? ????????????????????

???????? ??????????: ES233184562 - 38679 Adeje – Teneriffa

?? ??? ??????

???????? ??????????	ES233184562	????? ???????	3.295.000 EUR
????????????	ca. 175 m ²	??????	?????
?????????????? ???	????????? ?? ?? ?????????	????????????????????	ca. 205 m ²
?????????	5	????????	?????????, WC
?????????????? ??? ???????????	4		??????????????, ????????, ??????
???????????	3		
????? ??????????????	1998		
?????? ??????????????	1 x ?????		

???????? ?????????: ES233184562 - 38679 Adeje – Teneriffa

?? ?????????



???????? ????????: ES233184562 - 38679 Adeje – Teneriffa

?? ????????



??????? ???????: ES233184562 - 38679 Adeje – Teneriffa

?? ????????



???????? ?????: ES233184562 - 38679 Adeje – Teneriffa

?? ????????



????????? ??????????: ES233184562 - 38679 Adeje – Teneriffa

?? ?????????



???????? ????????: ES233184562 - 38679 Adeje – Teneriffa

?? ????????



???????? ????????: ES233184562 - 38679 Adeje – Teneriffa

?? ????????



???????? ????????: ES233184562 - 38679 Adeje – Teneriffa

?? ????????



???????? ????????: ES233184562 - 38679 Adeje – Teneriffa

?? ????????



???????? ????????: ES233184562 - 38679 Adeje – Teneriffa

?? ????????



???????? ????????: ES233184562 - 38679 Adeje – Teneriffa

?? ????????



???????? ??????????: ES233184562 - 38679 Adeje – Teneriffa

?? ?????????



???????? ????????: ES233184562 - 38679 Adeje – Teneriffa

?? ????????



???????? ?????: ES233184562 - 38679 Adeje – Teneriffa

?? ????????



???????? ????????: ES233184562 - 38679 Adeje – Teneriffa

?? ????????



???????? ?????????: ES233184562 - 38679 Adeje – Teneriffa

?? ?????????



???????? ??????????: ES233184562 - 38679 Adeje – Teneriffa

?? ?????????



???????? ?????: ES233184562 - 38679 Adeje – Teneriffa

?? ????????



???????? ??????????: ES233184562 - 38679 Adeje – Teneriffa

?? ?????????



???????? ????????: ES233184562 - 38679 Adeje – Teneriffa

?? ????????



??????? ???????: ES233184562 - 38679 Adeje – Teneriffa

?? ????????



???????? ?????????: ES233184562 - 38679 Adeje – Teneriffa

?? ?????????



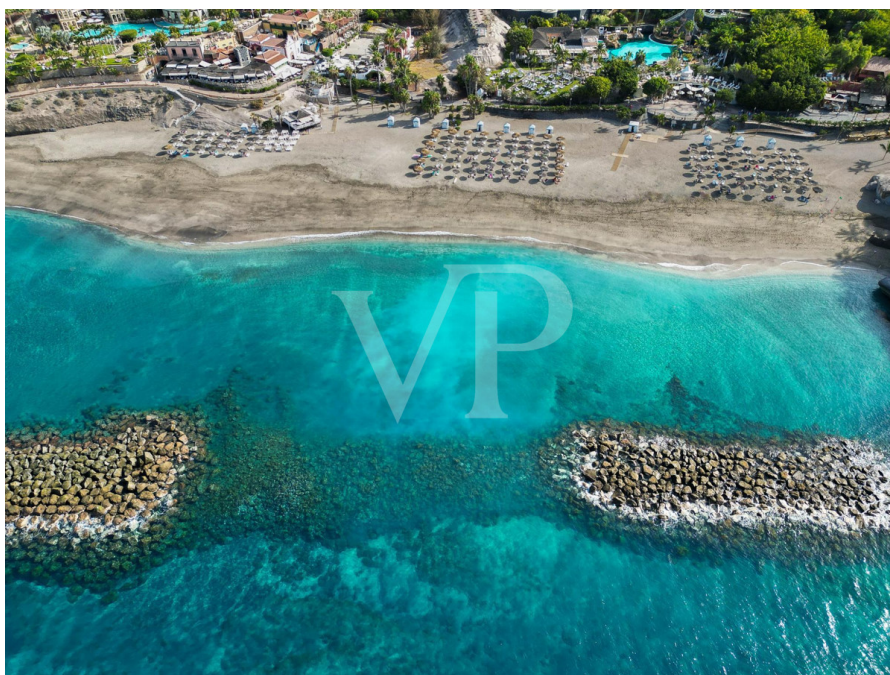
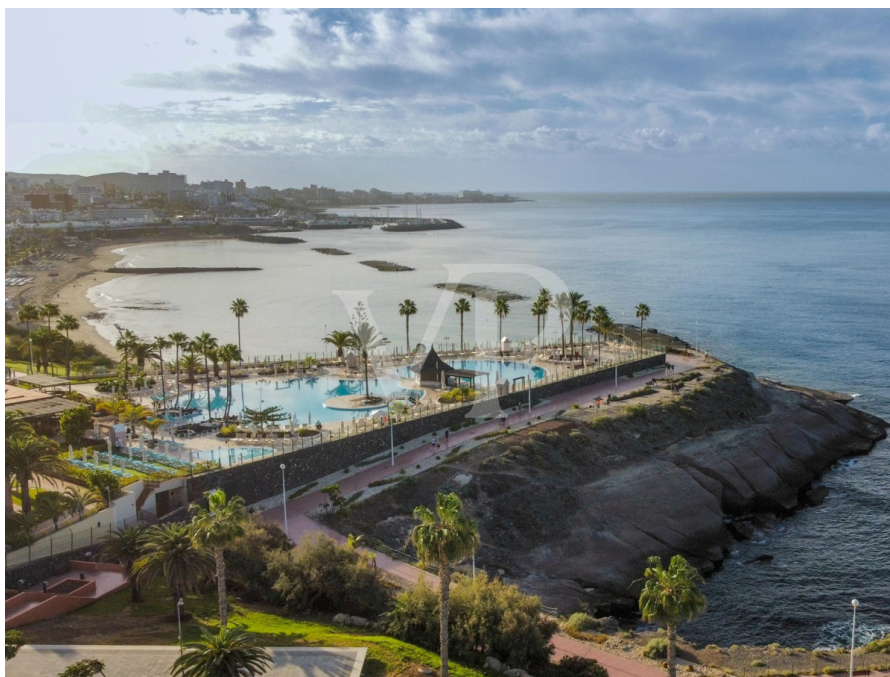
???????? ??????????: ES233184562 - 38679 Adeje – Teneriffa

?? ?????????



??????? ???????: ES233184562 - 38679 Adeje – Teneriffa

?? ????????



??????? ???????: ES233184562 - 38679 Adeje – Teneriffa

?? ????????



??????? ???????: ES233184562 - 38679 Adeje – Teneriffa

??????

PLANTA -1



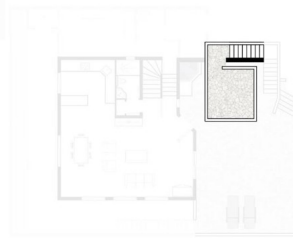
PLANTA ENTRESUELO



PLANTA BAJA



TERRAZA



PLANTA -1



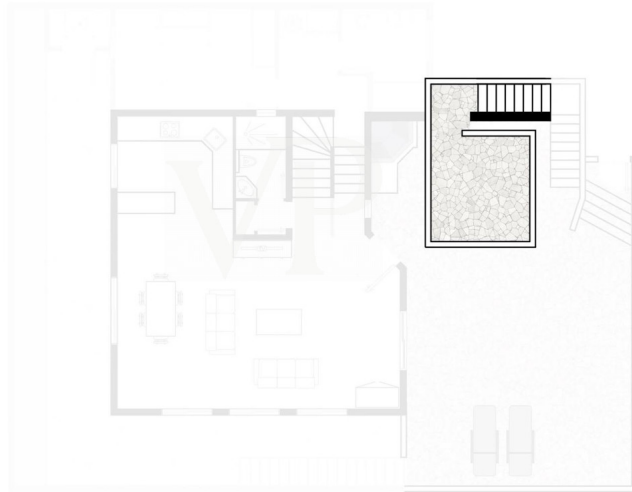
PLANTA ENTRESUELO



PLANTA BAJA



TERRAZA



???? ? ?????? ??? ?????? ?? ????????. ?? ??????? ???? ??????? ???? ???? ??????. ??? ??
???? ?????, ??? ?????????? ?? ??????????? ???? ?????????? ??? ??????????????

??????? ???????: ES233184562 - 38679 Adeje – Teneriffa

??? ?????? ???????????

Diese prächtige Villa befindet sich in einer privaten Wohnlage, nur einen Steinwurf entfernt vom Playa del Duque. Die Nähe zum Strand und die Meeresbrise schaffen eine entspannende und erfrischende Atmosphäre. Die Immobilie verfügt über vier Schlafzimmer und drei Badezimmer. Drei davon befinden sich im Erdgeschoss, was Komfort und viel Ruhe bietet. Das Herzstück der Villa ist das Hauptwohnzimmer, mit direktem Zugang zur Hauptterrasse des Hauses – der perfekte Ort für Abendessen unter den Sternen oder einfach, um dem Klang der Wellen zu lauschen und die Sonne zu genießen. Ein Badezimmer, ein eleganter Essbereich mit hohen Decken und eine offene, voll ausgestattete Küche vervollständigen diesen Bereich auf der Hauptebene. Eine beeindruckende Sonnenterrasse befindet sich auf dem Dach. Von dort aus können Sie eine herrliche Aussicht auf die Berge, das Meer und die Insel La Gomera genießen. Ein privater Parkplatz neben dem Haupteingang rundet dieses ausgezeichnete Immobilienangebot ab. Tauchen Sie ein, in die luxuriöse und elegante Umgebung direkt am Strand von Playa del Duque, wo diese außergewöhnliche Villa darauf wartet, Ihr neues Zuhause direkt am Meer zu werden.

???????? ?????????: ES233184562 - 38679 Adeje – Teneriffa

????????????????? ??? ??????????

- Villa in einer geschlossenen hochwertigen Wohnanlage mit nur wenigen Einheiten
- Verteilt auf 2 Ebenen
- 4 große Schlafzimmer und 3 Badezimmer
- Sonnige Dachterrasse
- Hauptterrasse mit Meerblick
- Privater Garten
- Klimaanlage
- Privater Parkplatz
- Abstellraum
- Elegante Poolanlage im gepflegt angelegten Gemeinschaftsbereich & Garten
- Wohnanlage in erster Meereslinie

??????? ???????: ES233184562 - 38679 Adeje – Teneriffa

??? ??? ??? ???????????

El Duque ist ein beliebter Ort an der Südwestküste von Teneriffa. Es gehört zur Gemeinde Adeje und ist bekannt für seine Luxushotels, -Apartments und wunderschönen Strände. Die Region zeichnet sich durch ein warmes Klima aus, mit einer Durchschnittstemperatur von etwa 25°C. Der Strand von El Duque ist einer der berühmtesten und malerischsten Strände in Teneriffa mit goldenem Sand und kristallklarem Wasser. Er ist ideal zum Schwimmen, Sonnenbaden und für Wassersportarten wie Stand-Up-Paddling, Windsurfen und Jet-Ski. Entlang der Strandpromenade gibt es eine lange Promenade mit einer Vielzahl von Restaurants, Cafés und Bars, die lokale und internationale Küche servieren. El Duque verfügt auch über ein Einkaufszentrum mit Designerboutiquen, Juweliergeschäften und Souvenirläden. Insgesamt bietet El Duque eine Kombination aus Sonne, Sand, Meer und Kultur, was es zu einem beliebten Ort macht.

??????? ???????: ES233184562 - 38679 Adeje – Teneriffa

????? ??????????????

HAFTUNG: Wir weisen darauf hin, dass die von uns übermittelten Objektinformationen, Unterlagen, Pläne und Informationen vom Verkäufer bzw. Eigentümer stammen. Wir haften daher nicht für die Richtigkeit oder Vollständigkeit der Informationen im Allgemeinen. Alle Immobilienangebote sind freibleibend und vorbehaltlich möglicher Irrtümer. UNSER SERVICE FÜR SIE ALS EIGENTÜMER: Planen Sie den Verkauf Ihrer Immobilie, so ist es für Sie wichtig, deren Marktwert zu kennen. Lassen Sie kostenfrei und unverbindlich den aktuellen Wert Ihrer Immobilie professionell durch einen unserer Immobilienspezialisten einschätzen. Unser internationales Netzwerk ermöglicht es uns, Verkäufer bzw. Vermieter und Interessenten bestmöglich zusammenzuführen.

???????? ??????????: ES233184562 - 38679 Adeje – Teneriffa

?????????????? ???????????????????

??? ?????????????????? ??????????????, ?????????????????? ?? ??? ?????????? ?????????????????? ???:

Caroline Müller

Avda Chayofita 18, C.C. Parque Santiago 6, Local 24 Teneriffa Süd
E-Mail: tenerife.south@von-poll.com

To Disclaimer of von Poll Immobilien GmbH

www.von-poll.com