

San Miguel – San Miguel de Abona

# Bezaubernde Finca mit Panoramablick in Las Zocas

????????? ??????????: ES233184442



[www.von-poll.com](http://www.von-poll.com)

???? ??????: 599.000 EUR • ??????????: ca. 130 m<sup>2</sup> • ??????: 4 • ?????? ????: 11.480 m<sup>2</sup>

???????? ??????????: ES233184442 - 38628 San Miguel – San Miguel de Abona

- ?? ??? ??????
- ?? ??????????
- ?????????????? ????????????
- ??? ?????? ????????????
- ?????????????????? ??? ????????????
- ??? ??? ??? ????????????????
- ?????? ??????????????????
- ?????????????????? ????????????????????

???????? ??????????: ES233184442 - 38628 San Miguel – San Miguel de Abona

?? ??? ??????

???????? ??????????	ES233184442	????? ???????	599.000 EUR
????????????	ca. 130 m <sup>2</sup>	????????????????????	ca. 130 m <sup>2</sup>
?????????	4	??????	
???????????? ???	2	????????	?????????
????????????			
????????????	2		
????? ?????????????	1980		

???????? ??????????: ES233184442 - 38628 San Miguel – San Miguel de Abona

?????????????? ????????????

????????????? ???????????????? ???????? ???	24.06.2024	????????????????? ??????????????	VERBRAUCH
		???????? ????????????? ?????????????	218.35 kWh/m <sup>2</sup> a
		???????????? ????????????? ?????????????	G

???????? ??????????: ES233184442 - 38628 San Miguel – San Miguel de Abona

?? ?????????



???????? ??????????: ES233184442 - 38628 San Miguel – San Miguel de Abona

?? ?????????



???????? ??????????: ES233184442 - 38628 San Miguel – San Miguel de Abona

?? ?????????



???????? ??????????: ES233184442 - 38628 San Miguel – San Miguel de Abona

?? ?????????





???????? ??????????: ES233184442 - 38628 San Miguel – San Miguel de Abona

?? ?????????



???????? ??????????: ES233184442 - 38628 San Miguel – San Miguel de Abona

?? ?????????



???????? ??????????: ES233184442 - 38628 San Miguel – San Miguel de Abona

?? ?????????



??????? ???????: ES233184442 - 38628 San Miguel – San Miguel de Abona

?? ????????



??????? ???????: ES233184442 - 38628 San Miguel – San Miguel de Abona

?? ????????



???????? ??????????: ES233184442 - 38628 San Miguel – San Miguel de Abona

?? ?????????



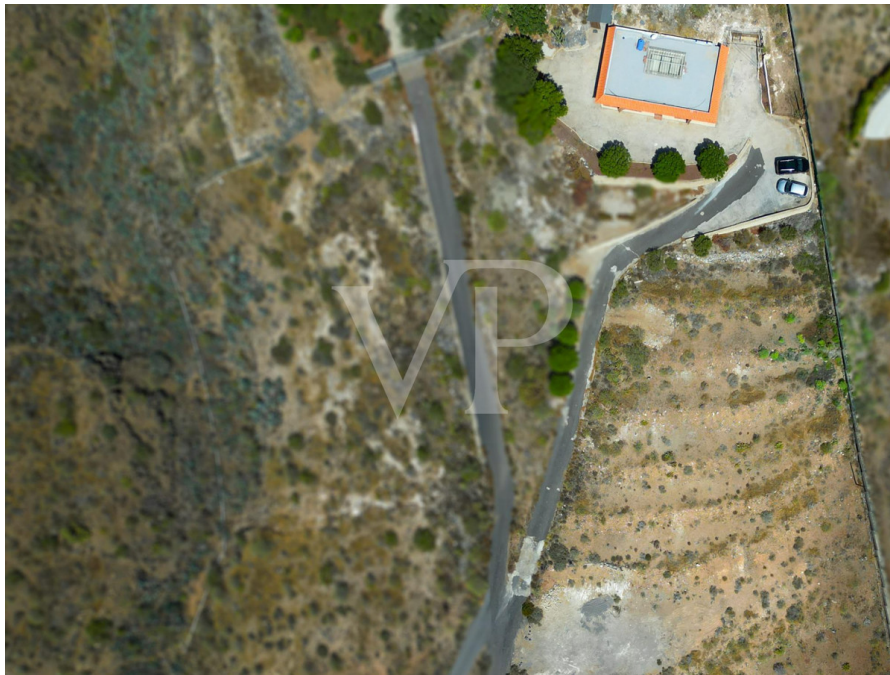
??????? ???????: ES233184442 - 38628 San Miguel – San Miguel de Abona

?? ????????



??????? ?????????: ES233184442 - 38628 San Miguel – San Miguel de Abona

?? ?????????





???????? ??????????: ES233184442 - 38628 San Miguel – San Miguel de Abona

?? ?????????



??????? ???????: ES233184442 - 38628 San Miguel – San Miguel de Abona

??? ?????? ???????????

Diese bezaubernde Finca in Las Zocas bietet einen herrlichen Meerblick. Das schöne Haus erstreckt sich über eine Etage und verfügt über viel Tageslicht und eine offene Räumteilung. Die Immobilie bietet zwei Schlafzimmer und zwei Badezimmer, ein gemütliches und geräumiges Wohn-sowie Esszimmer, eine Speisekammer und eine offene Küche. Der Außenbereich bietet einen großen Parkplatz, eine Terrasse mit fantastischem Blick und einen charmanten Garten. In einer ruhigen Umgebung in nur wenigen Autominuten zum Meer, bietet diese Finca einen entspannten und komfortablen Lebensstil. Eine einzigartige Gelegenheit als dauerhafter Wohnsitz oder als ruhiges Ferienhaus. Verpassen Sie nicht die Gelegenheit, diese bezaubernde Finca zu besichtigen. Kontaktieren Sie uns noch heute für weitere Informationen.

???????? ??????????: ES233184442 - 38628 San Miguel – San Miguel de Abona

????????????????? ??? ??????????

- Freistehendes Haus auf einer Ebene
- Rustikales Grundstück von 11.750 m<sup>2</sup>
- 2 Schlafzimmer, 2 Badezimmer
- Geräteschuppen
- Nur wenige Minuten vom Flughafen Süd und San Miguel entfernt
- Meerblick
- Parkplatz

??????? ???????: ES233184442 - 38628 San Miguel – San Miguel de Abona

??? ??? ??? ???????????

Las Zocas gehört zur Gemeinde San Miguel und ist ein ruhiger authentischer Ort, der eine perfekte Balance zwischen ländlichem Charme und Nähe zu touristischen Einrichtungen bietet. Es ist eine wunderbare Option für diejenigen, die das echte Teneriffa erleben und gleichzeitig die Nähe zu beliebten Küstenorten und Freizeitaktivitäten schätzen möchten. Eine malerische Umgebung mit herrlicher Landschaft und beeindruckenden Blicken auf die umliegenden Berge und auf den Atlantik. Die engen gepflasterten Straßen, die von weißgetünchten Häusern gesäumt sind, verleihen dem Dorf einen authentischen und einladenden Charakter. Hier kann man die entspannte Atmosphäre des ländlichen Teneriffas genießen und das echte Inselleben kennenlernen. Trotz seiner ruhigen Lage bietet Aldea Blanca dennoch eine gute Anbindung an die nahe gelegenen touristischen Orte wie Los Cristianos und Playa de las Américas. In der Nähe des Dorfes finden sich auch verschiedene Annehmlichkeiten wie Geschäfte, Restaurants und Bars, die die Bedürfnisse der Einheimischen und Besucher erfüllen. Die Umgebung von Aldea Blanca ist ideal für Outdoor-Aktivitäten und Naturliebhaber, dank der zahlreichen Wandermöglichkeiten. Auch der Golfplatz Golf del Sur liegt in der Nähe und bietet Golfliebhabern eine erstklassige Anlage zum Spielen.

??????? ???????: ES233184442 - 38628 San Miguel – San Miguel de Abona

????? ??????????????

HAFTUNG: Wir weisen darauf hin, dass die von uns übermittelten Objektinformationen, Unterlagen, Pläne und Informationen vom Verkäufer bzw. Eigentümer stammen. Wir haften daher nicht für die Richtigkeit oder Vollständigkeit der Informationen im Allgemeinen. Alle Immobilienangebote sind freibleibend und vorbehaltlich möglicher Irrtümer. UNSER SERVICE FÜR SIE ALS EIGENTÜMER: Planen Sie den Verkauf Ihrer Immobilie, so ist es für Sie wichtig, deren Marktwert zu kennen. Lassen Sie kostenfrei und unverbindlich den aktuellen Wert Ihrer Immobilie professionell durch einen unserer Immobilienspezialisten einschätzen. Unser internationales Netzwerk ermöglicht es uns, Verkäufer bzw. Vermieter und Interessenten bestmöglich zusammenzuführen.

???????? ??????????: ES233184442 - 38628 San Miguel – San Miguel de Abona

????????????? ??????????????????

??? ????????????????? ??????????????, ????????????????? ?? ??? ?????????? ????????????????? ???:

Caroline Müller

---

Avda Chayofita 18, C.C. Parque Santiago 6, Local 24 Teneriffa Süd  
E-Mail: [tenerife.south@von-poll.com](mailto:tenerife.south@von-poll.com)

*To Disclaimer of von Poll Immobilien GmbH*

---

[www.von-poll.com](http://www.von-poll.com)