

Adeje

Schönes Einfamilienhaus mit traumhafter Terrasse im Herzen von Adeje

????????? ??????????: ES233184412

www.von-poll.com???? ??????: 1.250.000 EUR • ??????????: ca. 145 m² • ?????????: 4 • ?????? ????: 525 m²

???????? ??????????: ES233184412 - 38670 Adeje

- ?? ??? ??????
- ?? ??????????
- ?????????????? ????????????
- ??? ?????? ????????????
- ?????????????????? ??? ????????????
- ??? ??? ??? ????????????????
- ?????? ??????????????????
- ?????????????????? ??????????????????

???????? ??????????: ES233184412 - 38670 Adeje

?? ??? ??????

???????? ??????????	ES233184412	????? ???????	1.250.000 EUR
????????????	ca. 145 m ²	????????????????????	ca. 145 m ²
????? ???????	????????????????	??????	
????????	4	???????	????????, ???????
???????????? ???	3		
????????	2		
???? ?????????????	1994		
????? ?????????????	1 x ?????????? ???		
	????????????		

???????? ??????????: ES233184412 - 38670 Adeje

?????????????? ????????????

?????????????
????????????????
???????? ???

10.09.2029

?????????????
????????????????
?????????????

D

???????? ??????????: ES233184412 - 38670 Adeje

?? ?????????



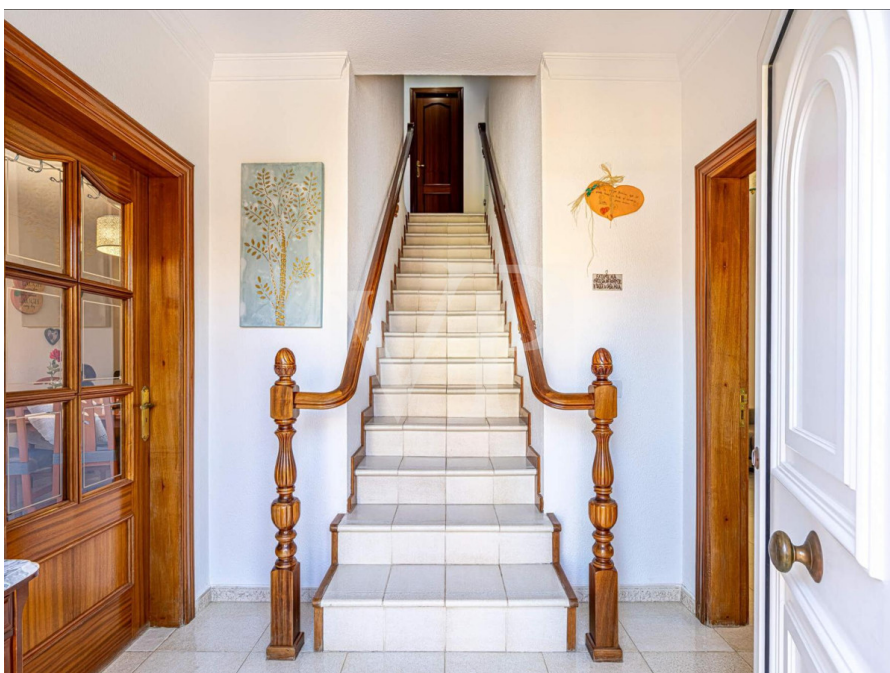
???????? ??????????: ES233184412 - 38670 Adeje

?? ?????????



???????? ??????????: ES233184412 - 38670 Adeje

?? ?????????



???????? ??????????: ES233184412 - 38670 Adeje

?? ?????????



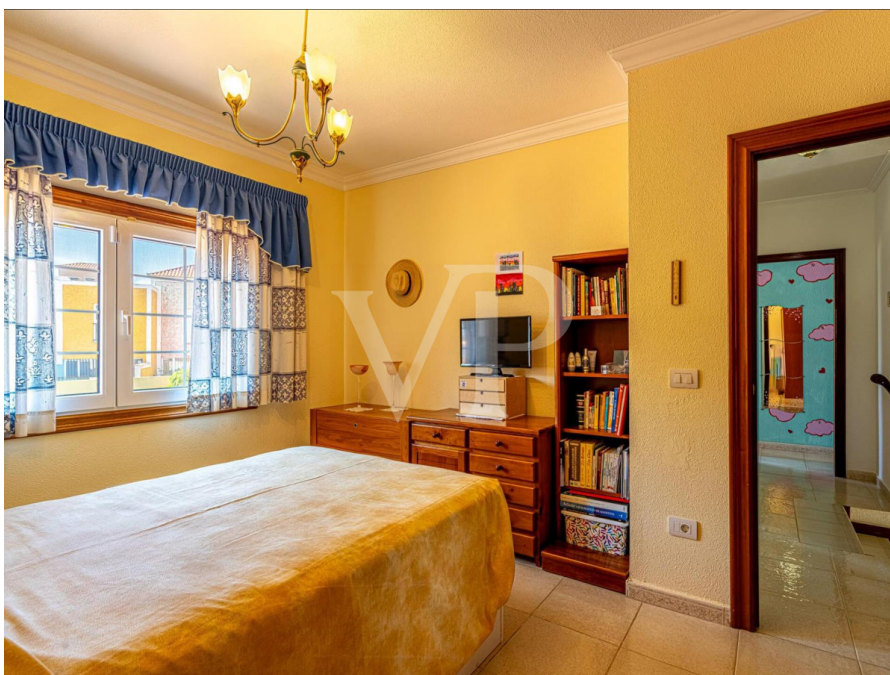
???????? ??????????: ES233184412 - 38670 Adeje

?? ?????????



???????? ??????????: ES233184412 - 38670 Adeje

?? ?????????



???????? ??????????: ES233184412 - 38670 Adeje

?? ?????????



???????? ?????????: ES233184412 - 38670 Adeje

?? ?????????



???????? ??????????: ES233184412 - 38670 Adeje

?? ?????????



???????? ??????????: ES233184412 - 38670 Adeje

?? ?????????



???????? ??????????: ES233184412 - 38670 Adeje

?? ?????????



???????? ??????????: ES233184412 - 38670 Adeje

?? ?????????



???????? ??????????: ES233184412 - 38670 Adeje

?? ?????????



???????? ??????????: ES233184412 - 38670 Adeje

?? ?????????



???????? ??????????: ES233184412 - 38670 Adeje

?? ?????????



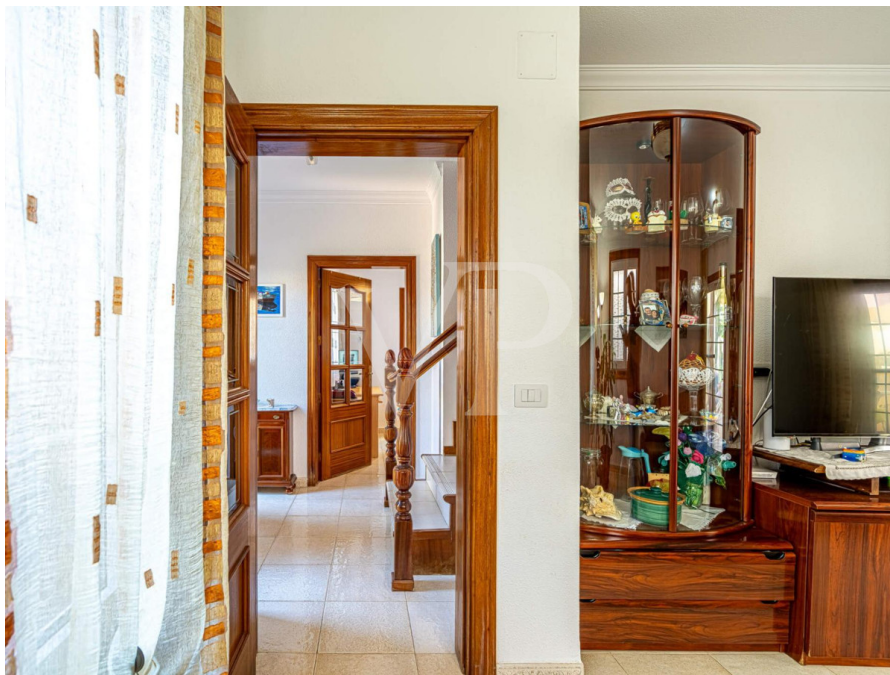
???????? ??????????: ES233184412 - 38670 Adeje

?? ?????????



???????? ??????????: ES233184412 - 38670 Adeje

?? ?????????



???????? ??????????: ES233184412 - 38670 Adeje

?? ?????????



???????? ??????????: ES233184412 - 38670 Adeje

?? ?????????



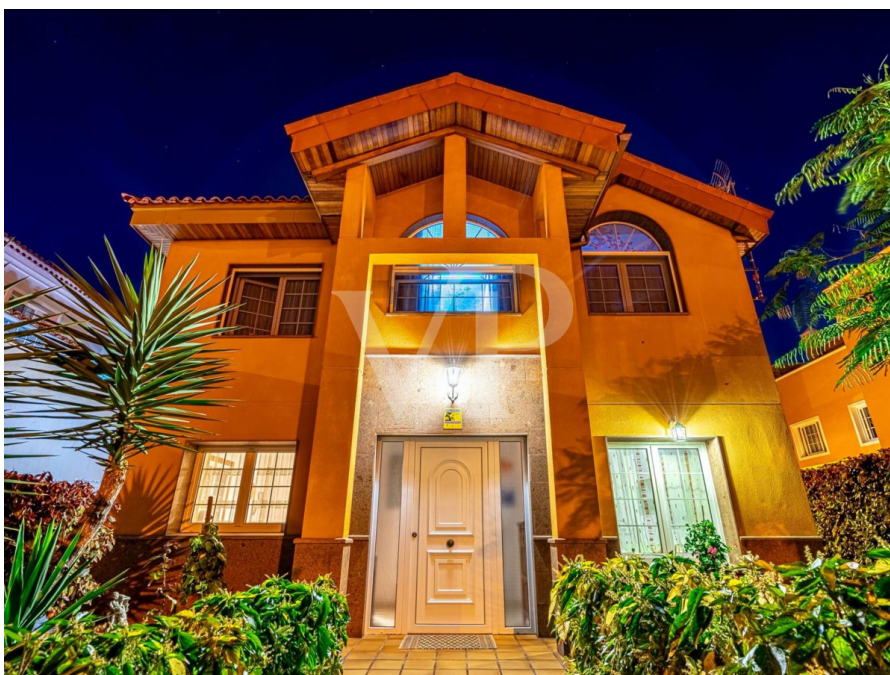
???????? ??????????: ES233184412 - 38670 Adeje

?? ?????????



???????? ??????????: ES233184412 - 38670 Adeje

?? ?????????



???????? ??????????: ES233184412 - 38670 Adeje

?? ?????????



???????? ??????????: ES233184412 - 38670 Adeje

?? ?????????



???????? ??????????: ES233184412 - 38670 Adeje

??? ?????? ???????????

Dieses schöne Einfamilienhaus liegt in der schönen Ortschaft Adeje, ein wahrer Rückzugsort aufgrund der ruhigen Umgebung und nur wenige Gehminuten von allen Annehmlichkeiten entfernt. Die beeindruckende Chillout-Terrasse mit einer Sommerküche, bietet genügend Platz für schöne Abende mit der Familie und mit Freunden. Der Poolbereich bietet Abkühlung in den heißen Tagen. Das Haus erstreckt sich über zwei Etagen und bietet einen praktischen und gut durchdachten Grundriss. Im Erdgeschoss befindet sich eine voll ausgestattete Küche, ein eleganter Essbereich und ein geräumiges Wohnzimmer mit Zugang zur Terrasse und zum Pool. Darüber hinaus gibt es ein Gäste-WC. Im oberen Stockwerk werden drei äußerst geräumige Schlafzimmer erreicht, von denen zwei ein Badezimmer teilen. Das Hauptschlafzimmer verfügt über ein eigenes Badezimmer sowie eine Bürobereich. Diese Immobilie ist ideal für Familien, die Ihren Hauptwohnsitz auf Teneriffa haben möchten, mit Schulen in der näheren Umgebung und vielen weiteren Dienstleistungen für den Alltag.

???????? ??????????: ES233184412 - 38670 Adeje

????????????????? ??? ???? ?????

- Einfamilienhaus
- Klimaanlage
- Schwimmbad
- Garten
- Parken
- Lagerraum
- Außenküche/Grillplatz

???????? ??????????: ES233184412 - 38670 Adeje

??? ??? ??? ????????????

Umringt von einer wunderschönen Berglandschaft ist Adeje ein mittelgroßes, einheimisches Dorf am Rande der touristischen Zonen. Gelegen am Naturschutzgebiet des berühmten Barranco del Infierno, welche zu den bekanntesten Wanderrouten Teneriffas gehört, bietet die kleine Ortschaft alles was man im Alltag braucht. Die Ortsmitte bietet eine attraktive Outlet Mall "El Galeón", viele Einkaufsmöglichkeiten, Restaurants, Cafes, Schulen, sowie Sportvereine und Lebensmittelmärkte. Adeje ist eine charmante und verträumte Ortschaft mit vielen, kleinen, engen Gassen, wo man kanarische Architektur sehen und den kanarischen Flair erleben kann. Bis zum beliebten Sandstrand Playa del Duque, sowie zu den Touristenorten Playa de las Américas und Los Cristianos sind es nur zehn Minuten mit dem Auto. International bekannte Golfplätze befinden sich in der Nähe. Die gute Busanbindung von Adeje aus, ist ideal für diejenigen die lieber auf öffentliche Verkehrsmittel zurückgreifen. Der internationale Flughafen Reina Sofia liegt ca. 15 Minuten mit dem Auto entfernt. Umringt von einer wunderschönen Berglandschaft ist Adeje ein mittelgroßes, einheimisches Dorf am Rande der touristischen Zonen. Gelegen am Naturschutzgebiet des berühmten Barranco del Infierno, welche zu den bekanntesten Wanderrouten Teneriffas gehört, bietet die kleine Ortschaft alles was man im Alltag braucht. Die Ortsmitte bietet eine attraktive Outlet Mall "El Galeón", viele Einkaufsmöglichkeiten, Restaurants, Cafes, Schulen, sowie Sportvereine und Lebensmittelmärkte. Adeje ist eine charmante und verträumte Ortschaft mit vielen, kleinen, engen Gassen, wo man kanarische Architektur sehen und den kanarischen Flair erleben kann. Bis zum beliebten Sandstrand Playa del Duque, sowie zu den Touristenorten Playa de las Américas und Los Cristianos sind es nur zehn Minuten mit dem Auto. International bekannte Golfplätze befinden sich in der Nähe. Die gute Busanbindung von Adeje aus, ist ideal für diejenigen die lieber auf öffentliche Verkehrsmittel zurückgreifen. Der internationale Flughafen Reina Sofia liegt ca. 15 Minuten mit dem Auto entfernt.

??????? ????????: ES233184412 - 38670 Adeje

????? ??????????????

HAFTUNG: Wir weisen darauf hin, dass die von uns übermittelten Objektinformationen, Unterlagen, Pläne und Informationen vom Verkäufer bzw. Eigentümer stammen. Wir haften daher nicht für die Richtigkeit oder Vollständigkeit der Informationen im Allgemeinen. Alle Immobilienangebote sind freibleibend und vorbehaltlich möglicher Irrtümer. UNSER SERVICE FÜR SIE ALS EIGENTÜMER: Planen Sie den Verkauf Ihrer Immobilie, so ist es für Sie wichtig, deren Marktwert zu kennen. Lassen Sie kostenfrei und unverbindlich den aktuellen Wert Ihrer Immobilie professionell durch einen unserer Immobilienspezialisten einschätzen. Unser internationales Netzwerk ermöglicht es uns, Verkäufer bzw. Vermieter und Interessenten bestmöglich zusammenzuführen.

???????? ??????????: ES233184412 - 38670 Adeje

????????????? ???????????????????

??? ??????????????? ??????????????, ??????????????? ?? ??? ?????????? ??????????????? ???:

Caroline Müller

Avda Chayofita 18, C.C. Parque Santiago 6, Local 24 Teneriffa Süd

E-Mail: tenerife.south@von-poll.com

To Disclaimer of von Poll Immobilien GmbH

www.von-poll.com