

Guía de Isora – Guía de Isora

Fantastisches Grundstück nur wenige Meter vom Meer entfernt in Varadero

????????? ??????????: ES233184360



www.von-poll.com

???? ??????: 7.900.000 EUR • ?????? ????: 12.000 m²

???????? ??????????: ES233184360 - 38687 Guía de Isora – Guía de Isora

- ?? ??? ??????
- ?? ??????????
- ??? ?????? ???????????
- ?????????????????? ??? ???????????
- ??? ??? ??? ??????????????
- ?????? ??????????????????
- ?????????????????? ??????????????????

???????? ??????????: ES233184360 - 38687 Guía de Isora – Guía de Isora

?? ??? ??????

???????? ??????????	ES233184360	???? ???????	7.900.000 EUR
		?????	?????????
		????????????????	

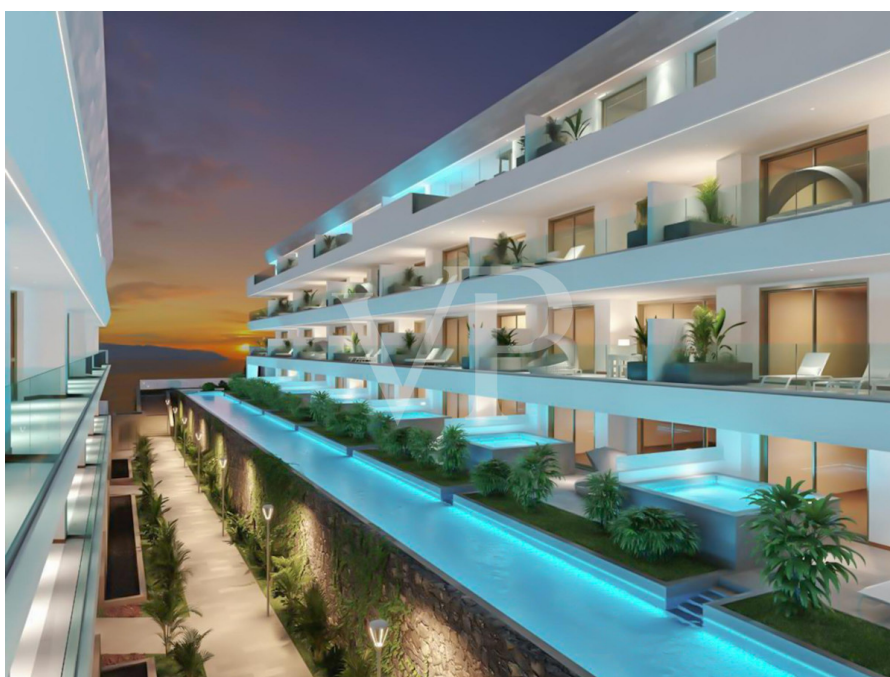
???????? ??????????: ES233184360 - 38687 Guía de Isora – Guía de Isora

?? ?????????



???????? ??????????: ES233184360 - 38687 Guía de Isora – Guía de Isora

?? ????????



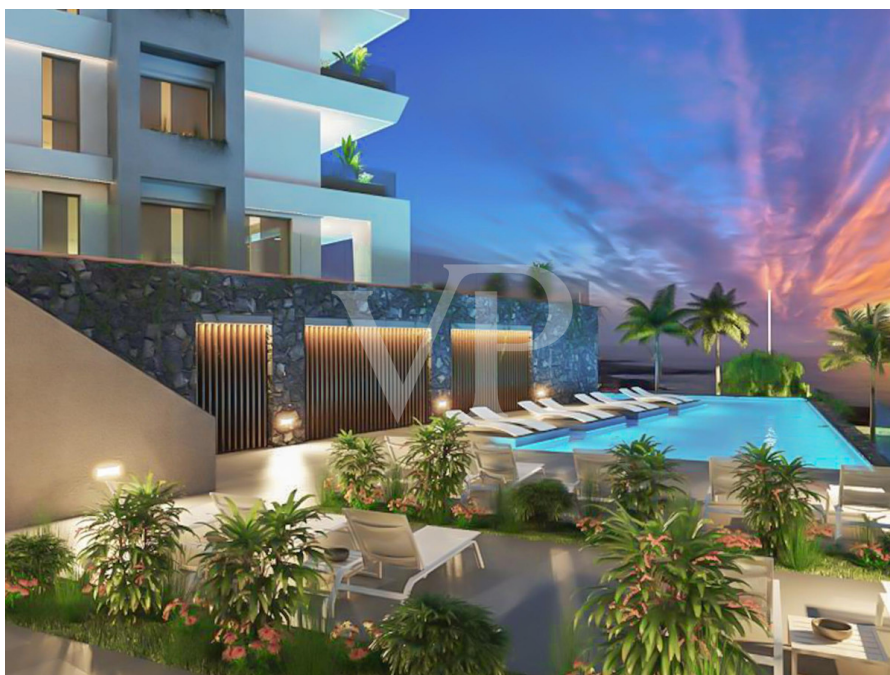
???????? ??????????: ES233184360 - 38687 Guía de Isora – Guía de Isora

?? ?????????



???????? ??????????: ES233184360 - 38687 Guía de Isora – Guía de Isora

?? ?????????



???????? ??????????: ES233184360 - 38687 Guía de Isora – Guía de Isora

?? ?????????



???????? ??????????: ES233184360 - 38687 Guía de Isora – Guía de Isora

?? ?????????



???????? ??????????: ES233184360 - 38687 Guía de Isora – Guía de Isora

??? ?????? ???????????

Dieses unglaubliche Grundstück, nur wenige Meter vom Meer entfernt in der schönen Umgebung von Varadero in Puerto Sanitago gelegen, steht zum Verkauf mit einem großartigen Projekt, das von einem berühmten lokalen Architekten entworfen wurde. Das Projekt besteht aus 55 luxuriösen Wohnungen, aufgeteilt in zwei Blöcke mit Meerblick, ausgestattet mit zwei Gemeinschaftspools, eine Gemeinschaftsterrasse und ein Fitnessstudio. Die Penthouse-Wohnungen und Erdgeschossapartments verfügen über einen eigenen privaten Pool und sind außerdem mit Abstellräumen und Parkplätzen im Untergeschoss ausgestattet. Darüber hinaus verfügen die zehn Penthouse-Wohnungen des Komplexes über private Aufzüge. Das Projekt ist so konzipiert, dass es bei Bedarf in zwei Phasen umgesetzt werden kann, da es separate Zugänge bietet. Wenn Sie daran interessiert sind, in einen einzigartigen Ort mit einem fast ganzjährig sonnigen Klima zu investieren, ist dies eine großartige Gelegenheit. Kontaktieren Sie uns und vereinbaren Sie einen Termin.

???????? ??????????: ES233184360 - 38687 Guía de Isora – Guía de Isora

????????????????? ??? ??????????

- Grundstücksfläche: 12.000 m²
- Bebaubarkeit: 1,31 m²/m²
- Maximale Belegung: 40%
- Maximale Baufläche: 13.100 m²
- Nutzung: 10.000 m² Wohnfläche + bis zu 3.000 m² für gewerbliche und wohnliche -
Nutzung
- Wohnungen: 55 Apartments in zwei Blöcken aufgeteilt in 4 Stockwerke

???????? ??????????: ES233184360 - 38687 Guía de Isora – Guía de Isora

??? ??? ??? ????????????

Guía de Isora ist eine Gemeinde im Südwesten der Insel Teneriffa, eine der Kanarischen Inseln. Die Gemeinde liegt zwischen den Städten Adeje und Santiago del Teide. Das Gebiet von Guía de Isora ist sehr vielfältig und umfasst sowohl Küstengebiete als auch Bergregionen. Im Süden der Gemeinde befinden sich einige der bekanntesten Strände Teneriffas, darunter der Strand von Playa San Juan und der Strand von Alcalá. Die Küstenregion ist bekannt für ihre malerischen Dörfer, Fischerhäfen und exzellenten Fischrestaurants. Guía de Isora hat eine reiche Geschichte und Kultur, die bis in die vorspanische Zeit zurückreicht. Es gibt viele historische Gebäude, Denkmäler und Kirchen. Insgesamt bietet Guía de Isora eine Mischung aus Natur, Kultur und Entspannung. Der Flughafen Teneriffa Süd liegt etwa 35km entfernt.

???????? ??????????: ES233184360 - 38687 Guía de Isora – Guía de Isora

?????? ??????????????????

HAFTUNG: Wir weisen darauf hin, dass die von uns übermittelten Objektinformationen, Unterlagen, Pläne und Informationen vom Verkäufer bzw. Eigentümer stammen. Wir haften daher nicht für die Richtigkeit oder Vollständigkeit der Informationen im Allgemeinen. Alle Immobilienangebote sind freibleibend und vorbehaltlich möglicher Irrtümer. UNSER SERVICE FÜR SIE ALS EIGENTÜMER: Planen Sie den Verkauf Ihrer Immobilie, so ist es für Sie wichtig, deren Marktwert zu kennen. Lassen Sie kostenfrei und unverbindlich den aktuellen Wert Ihrer Immobilie professionell durch einen unserer Immobilienspezialisten einschätzen. Unser internationales Netzwerk ermöglicht es uns, Verkäufer bzw. Vermieter und Interessenten bestmöglich zusammenzuführen.

???????? ??????????: ES233184360 - 38687 Guía de Isora – Guía de Isora

????????????? ??????????????????

?? ?????????????? ??????????????, ?????????????? ?? ?? ?????????? ?????????????? ???:

Caroline Müller

Avda Chayofita 18, C.C. Parque Santiago 6, Local 24 Teneriffa Süd
E-Mail: tenerife.south@von-poll.com

To Disclaimer of von Poll Immobilien GmbH

www.von-poll.com