

Adeje – Callao Salvaje

Beeindruckende Design- Villa in Callao Salvaje

????????? ??????????: ES223183858



www.von-poll.com

???? ??????: 1.620.000 EUR • ??????????: ca. 239,41 m² • ?????????: 6 • ??????? ????: 306 m²

???????? ??????????: ES223183858 - 38678 Adeje – Callao Salvaje

- ?? ??? ??????
- ?? ??????????
- ??????? ????????????
- ??? ?????? ????????????
- ?????????????????? ??? ????????????
- ??? ??? ??? ????????????????
- ?????? ??????????????????
- ??????????????? ????????????????????

???????? ??????????: ES223183858 - 38678 Adeje – Callao Salvaje

?? ??? ??????

???????? ??????????	ES223183858	????? ???????	1.620.000 EUR
????????????	ca. 239,41 m ²	??????	?????
?????????	6	????????	?????????, WC
???????????? ??? ??????????	3		?????????????, ???????
??????????	4		
????? ?????????????	2024		
?????? ?????????????	2 x ????????????? ?????? ?????????????		

???????? ??????????: ES223183858 - 38678 Adeje – Callao Salvaje

?? ?????????



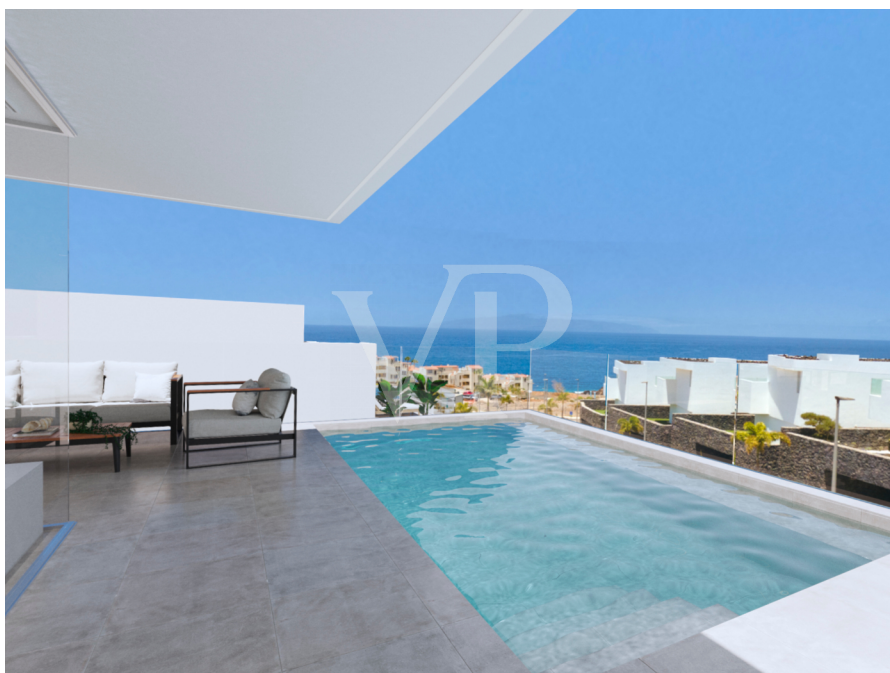
???????? ??????????: ES223183858 - 38678 Adeje – Callao Salvaje

?? ?????????



???????? ??????????: ES223183858 - 38678 Adeje – Callao Salvaje

?? ?????????



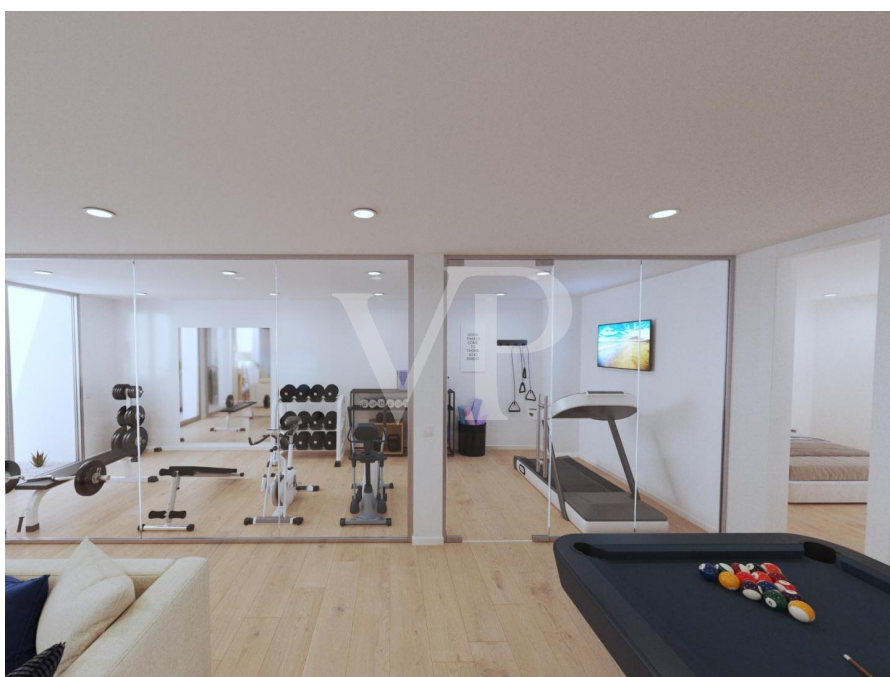
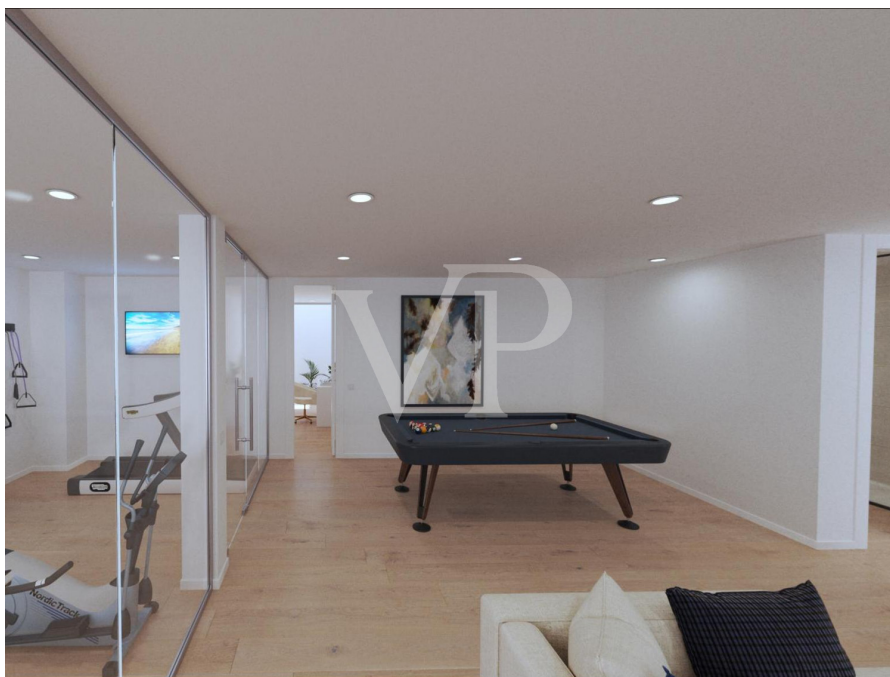
???????? ??????????: ES223183858 - 38678 Adeje – Callao Salvaje

?? ?????????



???????? ????????: ES223183858 - 38678 Adeje – Callao Salvaje

?? ????????



???????? ??????????: ES223183858 - 38678 Adeje – Callao Salvaje

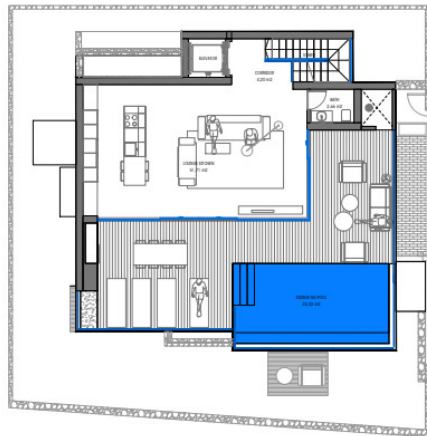
?? ????????



???????? ??????????: ES223183858 - 38678 Adeje – Callao Salvaje

???????

Plot 32
First floor



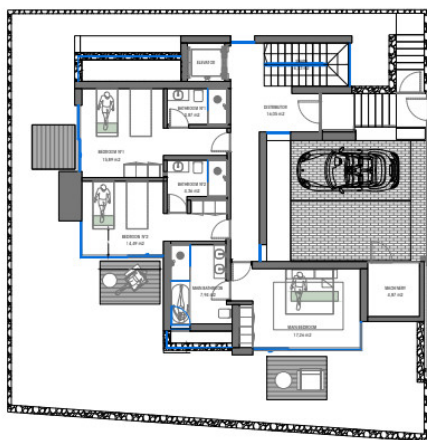
S Y B A R I S



Plot 32	
Plot area:	306,38 m ²
Build area:	288,49 m ²
Usable area:	239,41 m ²
First floor:	52,98 m ²
Terrace surface:	53,78 m ²
Pool surface:	21,65 m ²

This information is indicative and may be modified for technical, legal, aesthetic or commercial reasons. Please note that both the surfaces and the structure may undergo certain alterations as a result of design and/or legal adaptations.
The layout of the furniture is indicative.

Plot 32
Ground floor



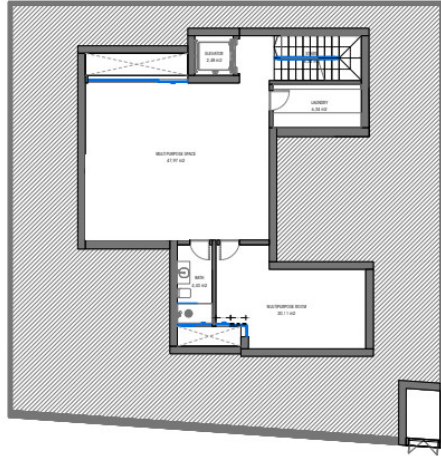
S Y B A R I S



Plot 32	
Plot area:	306,38 m ²
Build area:	288,49 m ²
Usable area:	239,41 m ²
Ground floor:	91,06 m ²
Garden usable area:	113,25 m ²

This information is indicative and may be modified for technical, legal, aesthetic or commercial reasons. Please note that both the surfaces and the structure may undergo certain alterations as a result of design and/or legal adaptations.
The layout of the furniture is indicative.

Plot 32
Basement



S Y B A R I S



Plot 32	
Plot area:	306.38 m ²
Build area:	288.49 m ²
Usable area:	238.41 m ²
Basement area:	89.76 m ²

This information is indicative and may be modified for technical, legal, aesthetic or commercial reasons. Please note that both the surfaces and the structure may undergo certain alterations as a result of design and/or legal adaptations.
The layout of the furniture is indicative.

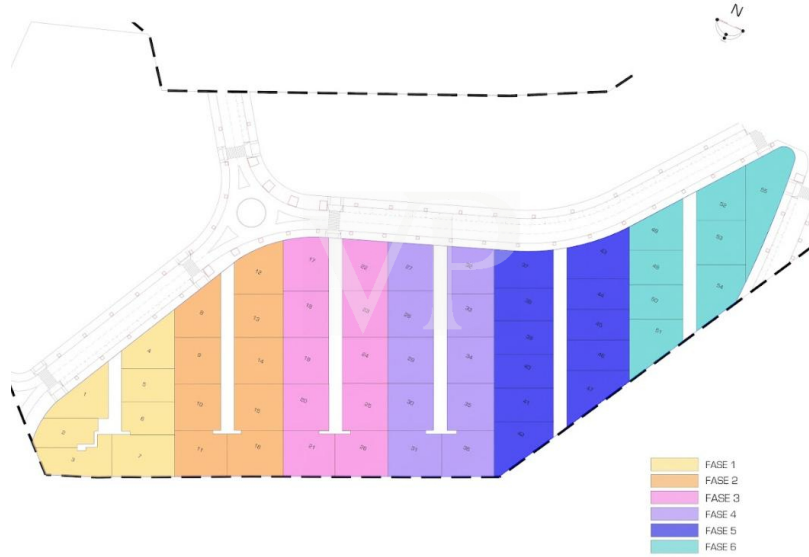
Plot 32
Elevations



S Y B A R I S



This information is indicative and may be modified for technical, legal, aesthetic or commercial reasons. Please note that both the surfaces and the structure may undergo certain alterations as a result of design and/or legal adaptations.
The layout of the furniture is indicative.



???? ? ?????? ??? ?????? ?? ????????. ?? ??????? ???? ??????? ???? ???? ????????. ??? ??
 ????? ?????, ??? ?????????? ?? ????????????? ???? ?????????? ???? ??????????????.

???????? ??????????: ES223183858 - 38678 Adeje – Callao Salvaje

??? ?????? ???????????

Sybaris ist ein Neubauprojekt aus 55 Luxusvillen, in bester Lage, direkt am Meer in Rokabella. Bei diesem Projekt wird die neueste Technologie, minimalistisches Design und Meerblick geboten. Die Luxuvillen erstrecken sich über drei Etagen welche mit einem Treppenaufgang und einen Aufzug verbunden sind, sowie ein privaten Parkplatz und einen beheizten Infinity-Pool im Obergeschoss anbieten. Im Untergeschoss befindet sich ein großer Aufenthaltsraum, ein Mehrzweckraum, eine Waschküche und ein komplettes Badezimmer, zum Teil mit Tageslicht. Am Haupteingang des Anwesens ist ein privater Parkplatz. Das Erdgeschoss bietet drei große Schlafzimmer mit en-suite Badezimmer und eine private Terrasse, die in den Gartenbereich führt. Ein Hauswirtschaftsraum und eine Waschküche vervollständigen diese Etage. Das Obergeschoss bietet eine Gästetoilette, eine voll ausgestattete Küche und ein geräumiges Wohnzimmer mit direktem Zugang zur großen Terrasse, auf der sich ein unglaublicher Infinity-Pool befindet. Von dort aus haben Sie einen fantastischen Blick auf das Meer, Blick auf La Gomera und die schöne Bergkulisse. Eine ideale Immobilie als Erstwohnsitz oder als Investitionsobjekt zur Vermietung!

???????? ??????????: ES223183858 - 38678 Adeje – Callao Salvaje

????????????????? ??? ??????????

- Villa Sybaris Goldmodell
- Grundstücksgröße: 306,38 m²
- Bebaute Meter: 288,49 m²
- 3 Schlafzimmer mit eigenem Bad
- Badezimmer: 4 insgesamt + 1 Gästetoilette
- Split-Klimaanlage warm/kalt
- Küche komplett ausgestattet
- Privater Aufzug
- Beheizter Pool (21,65 m²) mit Dusche
- Privatparkplatz für 2 Autos
- 2 Mehrzweckraum
- Voll ausgestattete Waschküche, Stauraum und Waschbecken
- Jalousien im Wohnzimmer und Schlafzimmer
- Domotik-System
- Wasserreinigungssystem

???????? ??????????: ES223183858 - 38678 Adeje – Callao Salvaje

??? ??? ??? ????????????

Callao Salvaje liegt an der Südwestküste Teneriffas, gehört zur Gemeinde Adeje und ist einer der Orte der Insel mit den meisten Sonnentagen pro Jahr. Dort finden Sie eine Vielzahl von Geschäften, Cafés, Bars, Restaurants und einen vulkanischen Sandstrand. Die charmante Stadt ist ein guter und bequemer Ausgangspunkt für viele Aktivitäten wie Wandern, Radfahren, Surfen, Tauchen, Golf oder Reiten. Von hier aus erreichen Sie den Nationalpark und den Pico del Teide mit dem Auto in ca. 50 Minuten. Auch die Gegend von Costa Adeje, mit dem berühmten „Playa del Duque“ und den Stränden von Playa de Las Américas ist in wenigen Minuten mit dem Auto zu erreichen. Der Südflughafen ist ca. 25 Autominuten und zum Nordflughafen ca. 50 Minuten entfernt.

???????? ??????????: ES223183858 - 38678 Adeje – Callao Salvaje

?????? ??????????????????

RESPONSABILIDAD: Nos gustaría señalar que la información de la propiedad, documentos, planos, etc. que transmitimos provienen del vendedor o propietario. Por lo tanto, no aceptamos ninguna responsabilidad por la exactitud o integridad de la información. Por lo tanto, es responsabilidad de nuestros clientes verificar la precisión de la información de la propiedad y los detalles que contiene. Todas las ofertas inmobiliarias son sin compromiso y sujetas a errores, previa venta y alquiler u otro uso intermedio.

NUESTRO SERVICIO PARA USTED COMO PROPIETARIO: Si planea vender su propiedad, es importante que conozca su valor de mercado. Permita que uno de nuestros especialistas inmobiliarios evalúe profesionalmente el valor actual de su propiedad de forma gratuita y sin compromiso. Nuestra red internacional nos permite acercar a vendedores o propietarios y clientes interesados ??de la mejor manera posible.

???????? ??????????: ES223183858 - 38678 Adeje – Callao Salvaje

?????????????? ???????????????????

??? ?????????????????? ??????????????, ?????????????????? ?? ??? ?????????? ?????????????????? ???:

Caroline Müller

Avda Chayofita 18, C.C. Parque Santiago 6, Local 24 Teneriffa Süd
E-Mail: tenerife.south@von-poll.com

To Disclaimer of von Poll Immobilien GmbH

www.von-poll.com