

Adeje – Callao Salvaje

# Minimalistisch designte Luxusvilla in Callao Salvaje

????????? ??????????: ES223183848



[www.von-poll.com](http://www.von-poll.com)

???? ??????: 1.766.000 EUR • ??????????: ca. 249,48 m<sup>2</sup> • ?????????: 6 • ?????? ????: 296 m<sup>2</sup>

???????? ??????????: ES223183848 - 38678 Adeje – Callao Salvaje

- ?? ??? ??????
- ?? ??????????
- ??????? ????????????
- ??? ?????? ????????????
- ?????????????????? ??? ????????????
- ??? ??? ??? ????????????????
- ?????? ??????????????????
- ?????????????????? ??????????????????

???????? ??????????: ES223183848 - 38678 Adeje – Callao Salvaje

?? ??? ??????

???????? ??????????	ES223183848	????? ???????	1.766.000 EUR
????????????	ca. 249,48 m <sup>2</sup>	??????	?????
?????????	6	????????	?????????, WC
???????????? ??? ??????????	3		?????????????, ???????
??????????	4		
????? ?????????????	2023		
?????? ?????????????	2 x ??????????? ?????????? ??????????????		

???????? ??????????: ES223183848 - 38678 Adeje – Callao Salvaje

?? ?????????



???????? ??????????: ES223183848 - 38678 Adeje – Callao Salvaje

?? ?????????



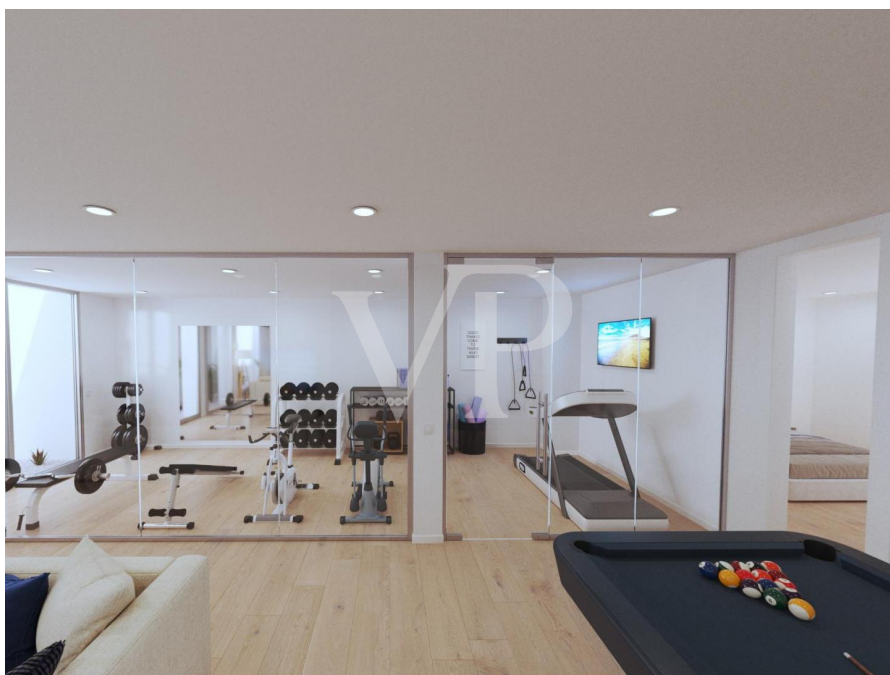
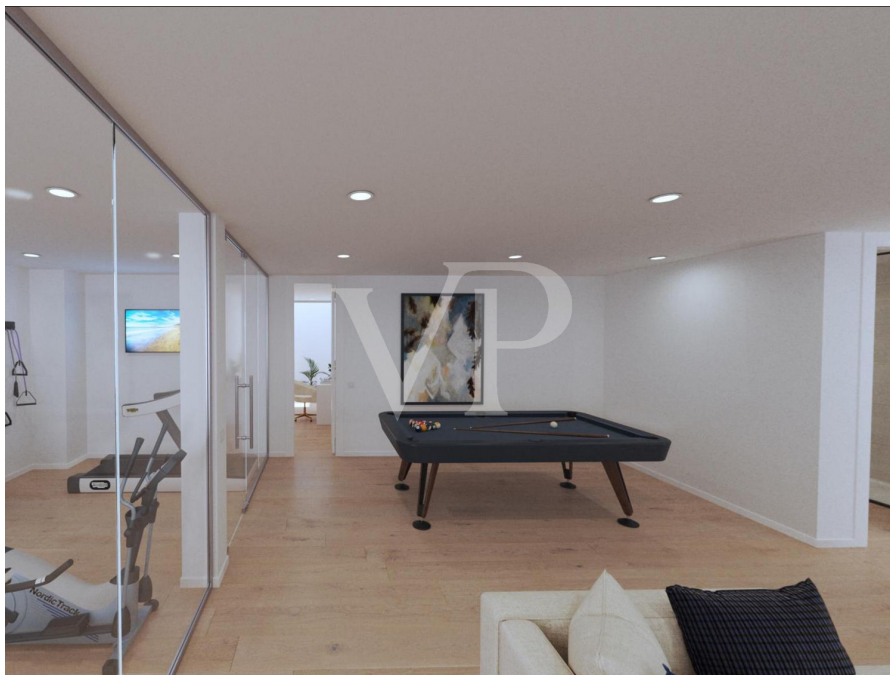
???????? ??????????: ES223183848 - 38678 Adeje – Callao Salvaje

?? ?????????



???????? ????????: ES223183848 - 38678 Adeje – Callao Salvaje

?? ????????



???????? ??????????: ES223183848 - 38678 Adeje – Callao Salvaje

?? ?????????

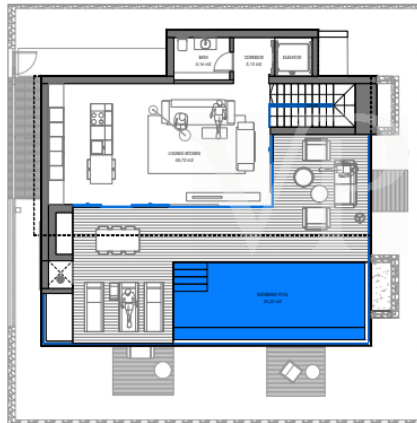




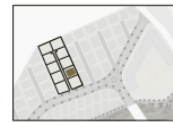
???????? ??????????: ES223183848 - 38678 Adeje – Callao Salvaje

???????

**Plot 28**  
First floor



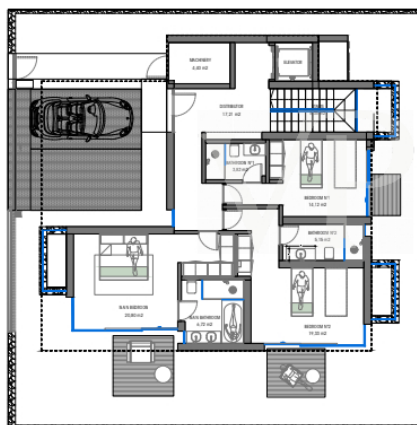
S Y B A R I S



Plot 28	
Plot area:	296,71 m <sup>2</sup>
Build area:	309,67 m <sup>2</sup>
Usable area:	249,48 m <sup>2</sup>
First floor:	52,98 m <sup>2</sup>
Terrace surface:	55,30 m <sup>2</sup>
Pool surface:	25,22 m <sup>2</sup>

This information is indicative and may be modified for technical, legal, aesthetic or commercial reasons. Please note that both the surfaces and the structure may undergo certain alterations as a result of design and/or legal adaptations. The layout of the furniture is indicative.

**Plot 28**  
Ground floor



S Y B A R I S



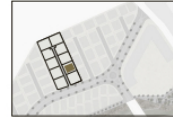
Plot 28	
Plot area:	296,71 m <sup>2</sup>
Build area:	309,67 m <sup>2</sup>
Usable area:	249,48 m <sup>2</sup>
Ground floor:	97,90 m <sup>2</sup>
Garden usable area:	100,92 m <sup>2</sup>

This information is indicative and may be modified for technical, legal, aesthetic or commercial reasons. Please note that both the surfaces and the structure may undergo certain alterations as a result of design and/or legal adaptations. The layout of the furniture is indicative.

**Plot 28**  
Basement



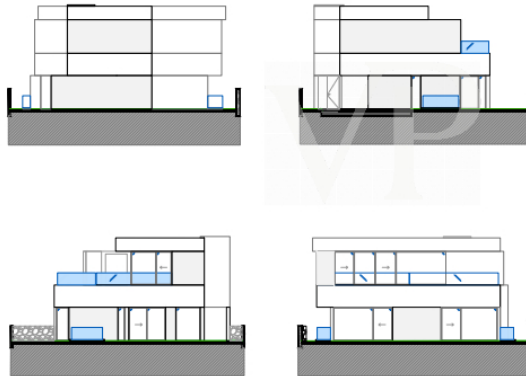
S Y B A R I S



Plot 28	
Plot area:	296,71 m²
Build area:	309,67 m²
Usable area:	249,48 m²
Basement area:	98,60 m²

This information is indicative and may be modified for technical, legal, aesthetic or commercial reasons. Please note that both the surfaces and the structure may undergo certain alterations as a result of design and/or legal adaptations.  
The layout of the furniture is indicative.

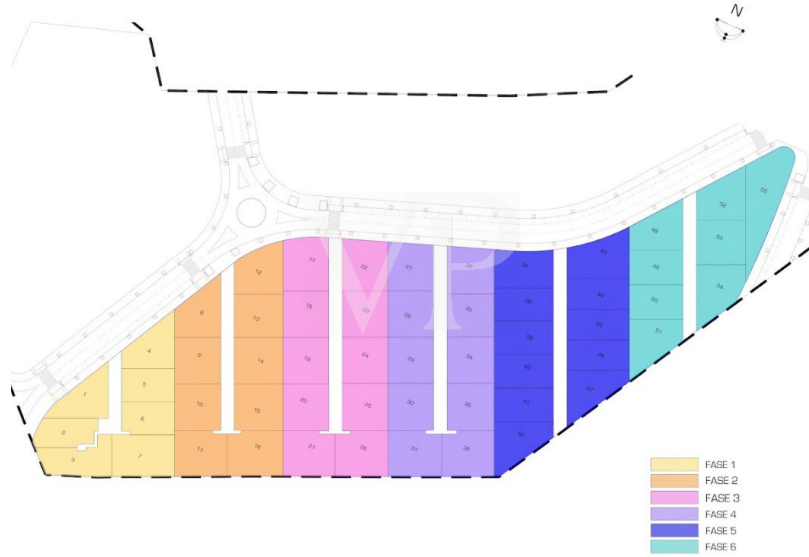
**Plot 28**  
Elevations



S Y B A R I S



This information is indicative and may be modified for technical, legal, aesthetic or commercial reasons. Please note that both the surfaces and the structure may undergo certain alterations as a result of design and/or legal adaptations.  
The layout of the furniture is indicative.



???? ? ?????? ??? ?????? ?? ????????. ?? ??????? ???? ??????? ???? ???? ????????. ??? ??  
 ????? ?????, ??? ?????????? ?? ????????????? ???? ?????????? ???? ???????????????.

???????? ??????????: ES223183848 - 38678 Adeje – Callao Salvaje

??? ?????? ???????????

Sybaris ist ein Neubauprojekt aus 55 Luxusvillen, in bester Lage, direkt am Meer in Rokabella. Bei diesem Projekt wird die neueste Technologie, minimalistisches Design und Meerblick geboten. Die Luxuvillen erstrecken sich über drei Etagen welche mit einem Treppenaufgang und einen Aufzug verbunden sind, sowie ein privaten Parkplatz und einen beheizten Infinity-Pool im Obergeschoss anbieten. Im Untergeschoss befindet sich ein großer Aufenthaltsraum, ein Mehrzweckraum, eine Waschküche und ein komplettes Badezimmer, zum Teil mit Tageslicht. Am Haupteingang des Anwesens ist ein privater Parkplatz. Das Erdgeschoss bietet drei große Schlafzimmer mit en-suite Badezimmer und eine private Terrasse, die in den Gartenbereich führt. Ein Hauswirtschaftsraum und eine Waschküche vervollständigen diese Etage. Das Obergeschoss bietet eine Gästetoilette, eine voll ausgestattete Küche und ein geräumiges Wohnzimmer mit direktem Zugang zur großen Terrasse, auf der sich ein unglaublicher Infinity-Pool befindet. Von dort aus haben Sie einen fantastischen Blick auf das Meer, Blick auf La Gomera und die schöne Bergkulisse. Eine ideale Immobilie als Erstwohnsitz oder als Investitionsobjekt zur Vermietung!

???????? ??????????: ES223183848 - 38678 Adeje – Callao Salvaje

????????????????? ??? ???? ?????

- Villa Sybaris Modell Gold
- Grundstück: 296,71 m<sup>2</sup>
- Bebaut: 309,67 m<sup>2</sup>
- 3 Schlafzimmer mit eigenem Bad
- Badezimmer: 4 insgesamt + 1 Gästetoilette
- Gesamt Geschosse: 3
- Split-Klimaanlage warm/kalt
- Küche komplett ausgestattet
- Aufzug
- Beheizter Pool (25,22 m<sup>2</sup>) mit Außendusche
- Privatparkplatz für 2 Autos
- 2 Mehrzweckraum
- Voll ausgestattete Waschküche, Stauraum und Waschbecken
- Jalousien im Wohnzimmer und Schlafzimmer
- Hausautomationssystem
- Wasserreinigungssystem

???????? ??????????: ES223183848 - 38678 Adeje – Callao Salvaje

??? ??? ??? ????????????

Callao Salvaje liegt an der Südwestküste Teneriffas, gehört zur Gemeinde Adeje und ist einer der Orte der Insel mit den meisten Sonnentagen pro Jahr. Dort finden Sie eine Vielzahl von Geschäften, Cafés, Bars, Restaurants und einen vulkanischen Sandstrand. Die charmante Stadt ist ein guter und bequemer Ausgangspunkt für viele Aktivitäten wie Wandern, Radfahren, Surfen, Tauchen, Golf oder Reiten. Von hier aus erreichen Sie den Nationalpark und den Pico del Teide mit dem Auto in ca. 50 Minuten. Auch die Gegend von Costa Adeje, mit dem berühmten „Playa del Duque“ und den Stränden von Playa de Las Américas ist in wenigen Minuten mit dem Auto zu erreichen. Der Südflughafen ist ca. 25 Autominuten und zum Nordflughafen ca. 50 Minuten entfernt.

??????? ????????: ES223183848 - 38678 Adeje – Callao Salvaje

????? ??????????????

HAFTUNG: Wir weisen darauf hin, dass die von uns weitergegebenen Objektinformationen, Unterlagen, Pläne etc. vom Verkäufer bzw. Vermieter stammen. Eine Haftung für die Richtigkeit oder Vollständigkeit der Angaben übernehmen wir daher nicht. Es obliegt daher unseren Kunden, die darin enthaltenen Objektinformationen und Angaben auf ihre Richtigkeit hin zu überprüfen. Alle Immobilienangebote sind freibleibend und vorbehaltlich Irrtümer, Zwischenverkauf- und Vermietung oder sonstiger Zwischenverwertung. UNSER SERVICE FÜR SIE ALS EIGENTÜMER: Planen Sie den Verkauf Ihrer Immobilie, so ist es für Sie wichtig, deren Marktwert zu kennen. Lassen Sie kostenfrei und unverbindlich den aktuellen Wert Ihrer Immobilie professionell durch einen unserer Immobilienspezialisten einschätzen. Unser internationales Netzwerk ermöglicht es uns, Verkäufer bzw. Vermieter und Interessenten bestmöglich zusammenzuführen.

???????? ??????????: ES223183848 - 38678 Adeje – Callao Salvaje

?????????????? ???????????????????

??? ?????????????????? ??????????????, ?????????????????? ?? ??? ?????????? ?????????????????? ???:

Caroline Müller

---

Avda Chayofita 18, C.C. Parque Santiago 6, Local 24 Teneriffa Süd  
E-Mail: [tenerife.south@von-poll.com](mailto:tenerife.south@von-poll.com)

*To Disclaimer of von Poll Immobilien GmbH*

---

[www.von-poll.com](http://www.von-poll.com)