

Adeje – Golf Costa Adeje

# Traumvilla der Extraklasse mit Meerblick am Golf Costa Adeje

????????? ??????????: ES223183822



[www.von-poll.com](http://www.von-poll.com)

???? ??????: 4.300.000 EUR • ??????????: ca. 400 m<sup>2</sup> • ??????: 7 • ?????? ????: 724 m<sup>2</sup>

??????? ?????????: ES223183822 - 38660 Adeje – Golf Costa Adeje

- ☐ ?? ??? ??????
- ☐ ?? ?????????
- ☐ ??? ?????? ?????????
- ☐ ????????????????? ???? ?????????
- ☐ ??? ??? ??? ?????????
- ☐ ?????? ?????????????
- ☐ ????????????????? ?????????????

???????? ?????????: ES223183822 - 38660 Adeje – Golf Costa Adeje

?? ??? ??????

???????? ?????????	ES223183822	???? ?????	4.300.000 EUR
????????	ca. 400 m²	????	????
????	7	????	????, WC
???????? ??	4		????????,
????			????, ?????
????	4		
???? ?????	2019		
???? ?????	2 x ?????		

??????? ?????????: ES223183822 - 38660 Adeje – Golf Costa Adeje

?? ?????????





??????? ???????: ES223183822 - 38660 Adeje – Golf Costa Adeje

?? ????????



??????? ???????: ES223183822 - 38660 Adeje – Golf Costa Adeje

?? ????????





???????? ??????????: ES223183822 - 38660 Adeje – Golf Costa Adeje

?? ?????????



???????? ??????????: ES223183822 - 38660 Adeje – Golf Costa Adeje

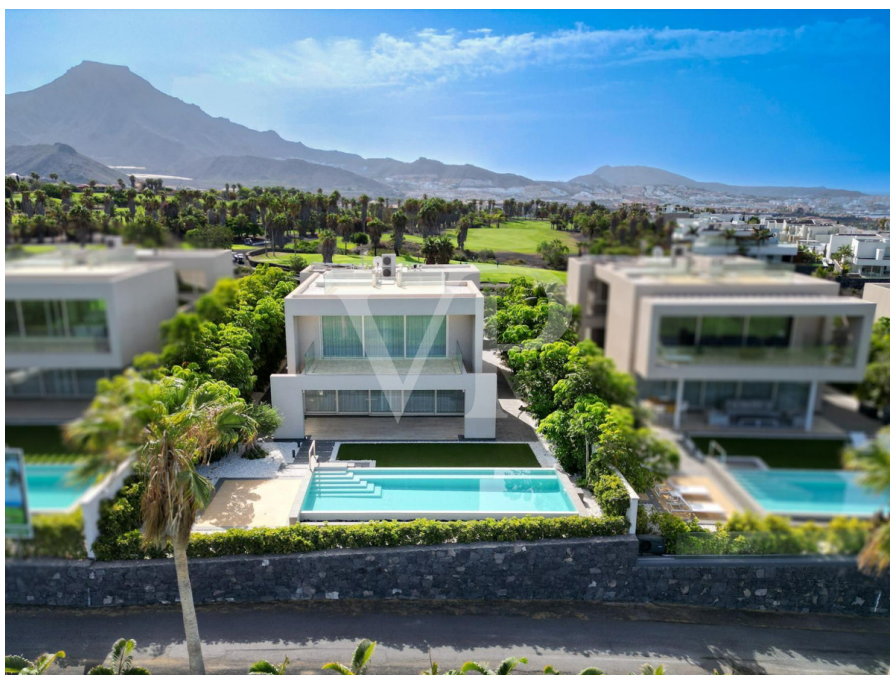
?? ?????????





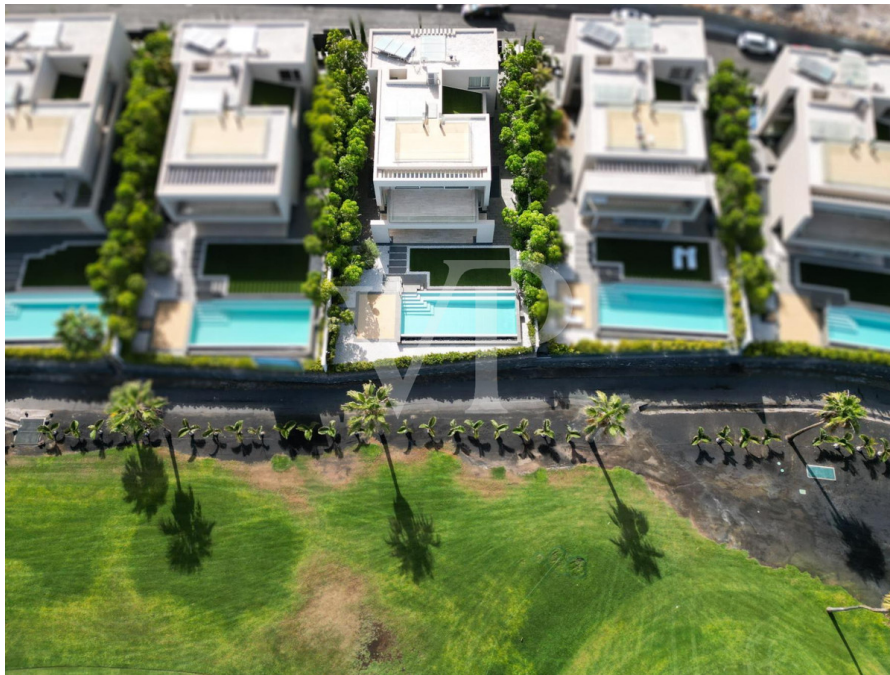
???????? ??: ES223183822 - 38660 Adeje – Golf Costa Adeje

?? ????????



??????? ???????: ES223183822 - 38660 Adeje – Golf Costa Adeje

?? ????????





???????? ??????????: ES223183822 - 38660 Adeje – Golf Costa Adeje

?? ?????????





??????? ???????: ES223183822 - 38660 Adeje – Golf Costa Adeje

??? ?????? ?????????

Diese wunderbare Smart- Villa besticht nicht nur durch ihre prächtige Architektur, sondern auch durch ihre privilegierte Lage, Ausrichtung und einen fantastischen Blick auf das Meer und La Gomera. Diese Luxusvilla erstreckt sich über drei Etagen. Im Untergeschoss von diesem prachtvollen Anwesen befindet sich eine große Garage mit Platz für zwei PKWs, ein Gästezimmer mit eigenem Bad, ein voll ausgestatteter Fitnessraum, ein separates Badezimmer mit Dusche und eine Sauna. Ein eleganter Treppenaufgang oder mit dem hauseigenen Lift wird das Ergeschoss erreicht, mit einer voll ausgestatteten eleganten Küche mit High-End-Geräten, ein Essbereich, ein geräumiges helles Wohnzimmer mit bodentiefer Fensterfront und direktem Zugang zur beeindruckenden Hauptterrasse. Der wunderschöne Garten mit Palmen, einheimischen Pflanzen und dem unglaublichen Infinity-Pool mit Blick auf den Golfplatz und La Gomera bieten sich perfekt an, um das ganze Jahr über die Sonne zu genießen. Ein Gästezimmer, welches auch als Büro genutzt werden kann ist ebenfalls auf dieser Ebene. Der obere Bereich beherbergt die einmalige Master-Suite mit Jacuzzi, Ankleidezimmer, separates Badezimmer und eine fantastische Terrasse mit unglaublichem Ausblick. Weitere zwei Gästezimmer mit en-suite Badezimmer stehen zur Verfügung. Eine einmalige Luxusimmobilie mit fantastischem Ausblick in bester Lage am Golf Costa Adeje!

??????? ???????: ES223183822 - 38660 Adeje – Golf Costa Adeje

??????????????? ??? ?????????

- Luxusvilla
- Grundstück: 724 m²
- First-Line-Golf
- Schlafzimmer: 4 insgesamt mit Badezimmer en suite
- Komplette Badezimmer: 5 insgesamt
- Master Suite mit eigener Terrasse, Jacuzzi, Ankleideraum und Meerblick
- Büro im Erdgeschoss
- Fitnessraum im Untergeschoss mit Sauna und Dusche
- Garage für zwei Autos
- Infinity-Pool mit Blick auf den Golf und das Meer
- Aufzug
- Klimaanlage kalt/warm
- Beleuchtungssystem in Gartenbereichen
- Einheimische Pflanzen und Palmen

??????? ???????: ES223183822 - 38660 Adeje – Golf Costa Adeje

??? ??? ??? ??????????

Die Umgebung um den Golf Costa Adeje ist aktuell die luxuriöseste Zone im Süden von Teneriffa. In den letzten sechs Jahren sind hier viele moderne und hochwertige Villen entstanden, in einer atemberaubenden und exklusiven Umgebung des berühmten Golfplatzes. Nicht nur bei Golf- Liebhabern ist diese fantastische Lage äusserst angesagt. Man findet hier Luxusimmobilien im typisch kanarischen oder klassischem Stil bis hin zur minimalistischen Architektur mit klaren Linien. Für jeden Geschmack ist etwas dabei. Nur einen Steinwurf entfernt liegt La Caleta, ein kleines Fischerdorf mit vielen charmanten Restaurants, wo man atemberaubende Sonnenuntergänge geniessen kann. Die nächste Bademöglichkeit ist der berühmte und beliebte Playa del Duque in Costa Adeje mit seinem weissen Sandstrand. In Costa Adeje findet man eine grosse Auswahl an luxuriösen Hotels, Restaurants, Wellness- und SPA- Zentren, sowie Einkaufsmöglichkeiten. Weitere touristische Gebiete, wie Playa de Las Americas und Los Cristianos sind in Kürze zu erreichen. Durch die hervorragende Autobahnanbindung sind es nur ca. 20 Minuten bis zum Flughafen Süd (Reina Sofia) und ca. 1 Stunden zum Flughafen im Norden.



??????? ?????????: ES223183822 - 38660 Adeje – Golf Costa Adeje

????? ??????????????

HAFTUNG: Wir weisen darauf hin, dass die von uns übermittelten Objektinformationen, Unterlagen, Pläne und Informationen vom Verkäufer bzw. Eigentümer stammen. Wir haften daher nicht für die Richtigkeit oder Vollständigkeit der Informationen im Allgemeinen. Alle Immobilienangebote sind freibleibend und vorbehaltlich möglicher Irrtümer. UNSER SERVICE FÜR SIE ALS EIGENTÜMER: Planen Sie den Verkauf Ihrer Immobilie, so ist es für Sie wichtig, deren Marktwert zu kennen. Lassen Sie kostenfrei und unverbindlich den aktuellen Wert Ihrer Immobilie professionell durch einen unserer Immobilienspezialisten einschätzen. Unser internationales Netzwerk ermöglicht es uns, Verkäufer bzw. Vermieter und Interessenten bestmöglich zusammenzuführen.

??????? ???????: ES223183822 - 38660 Adeje – Golf Costa Adeje

????????????? ???????????????

??? ?????????????? ??????????????, ?????????????? ?? ??? ?????????? ?????????????? ???:

Caroline Müller

---

Avda Chayofita 18, C.C. Parque Santiago 6, Local 24 Teneriffa Süd

E-Mail: [tenerife.south@von-poll.com](mailto:tenerife.south@von-poll.com)

*To Disclaimer of von Poll Immobilien GmbH*

---

[www.von-poll.com](http://www.von-poll.com)