

Adeje – Roque del Conde

Luxuriöse und moderne Villa in der Bauphase in Roque del Conde

????????? ??????????: ES223183663



www.von-poll.com

???? ??????: 1.950.000 EUR • ??????????: ca. 280 m² • ??????: 7 • ?????? ????: 560 m²

???????? ??????????: ES223183663 - 38660 Adeje – Roque del Conde

- ?? ??? ??????
- ?? ??????????
- ??????? ????????????
- ??? ?????? ????????????
- ?????????????????? ??? ????????????
- ??? ??? ??? ????????????????
- ?????? ??????????????????
- ??????????????? ????????????????????

???????? ??????????: ES223183663 - 38660 Adeje – Roque del Conde

?? ??? ??????

???????? ??????????	ES223183663	????? ???????	1.950.000 EUR
????????????	ca. 280 m ²	??????	????????????
????????	7	????????????????	
???????????? ???	5	????????	????????, ???????
????????			
????????	3		
???? ?????????????	2023		
????? ?????????????	2 x ?????????????		
	????? ?????????????,		
	1 x ???????		

???????? ?????????: ES223183663 - 38660 Adeje – Roque del Conde

?? ?????????



???????? ??????????: ES223183663 - 38660 Adeje – Roque del Conde

?? ?????????



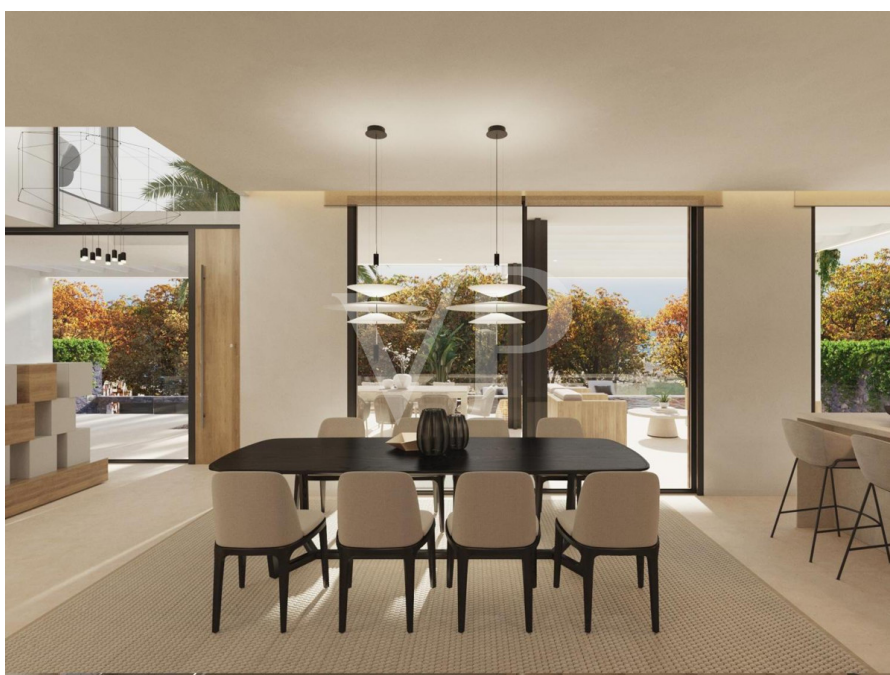
???????? ??????????: ES223183663 - 38660 Adeje – Roque del Conde

?? ?????????



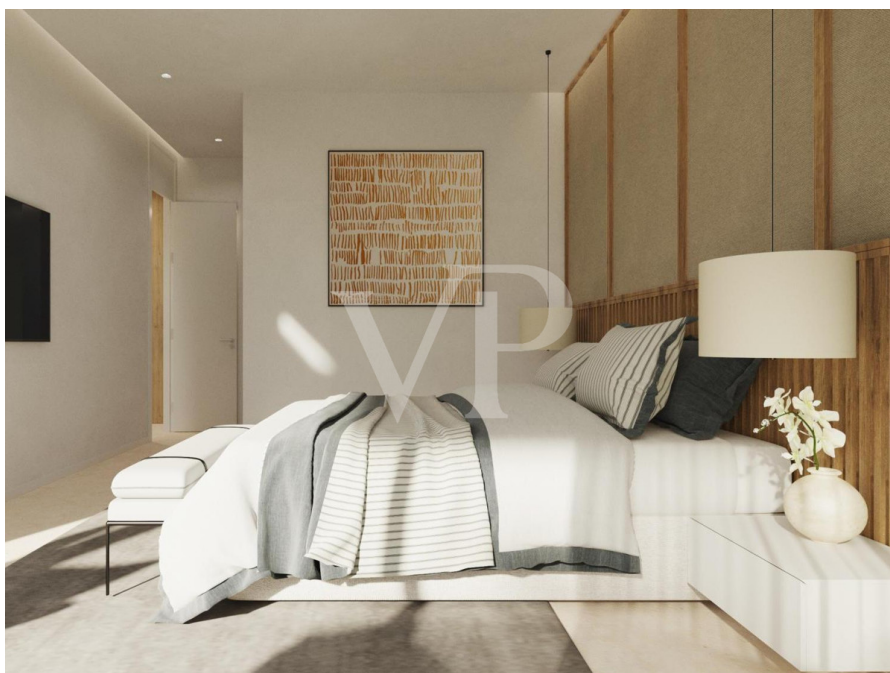
???????? ??????????: ES223183663 - 38660 Adeje – Roque del Conde

?? ?????????



???????? ??????????: ES223183663 - 38660 Adeje – Roque del Conde

?? ?????????



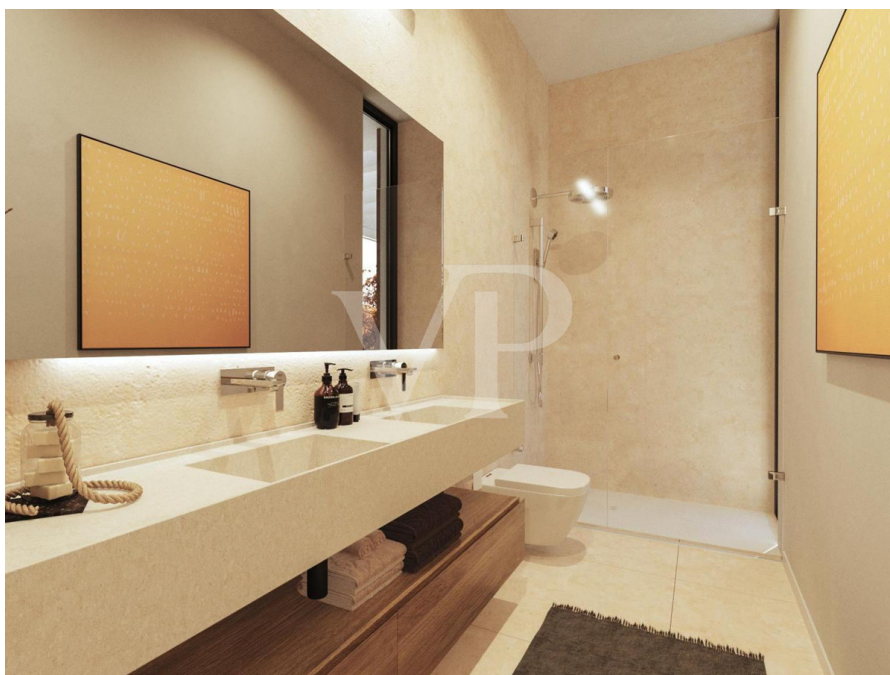
??????? ???????: ES223183663 - 38660 Adeje – Roque del Conde

?? ????????



??????? ???????: ES223183663 - 38660 Adeje – Roque del Conde

?? ????????



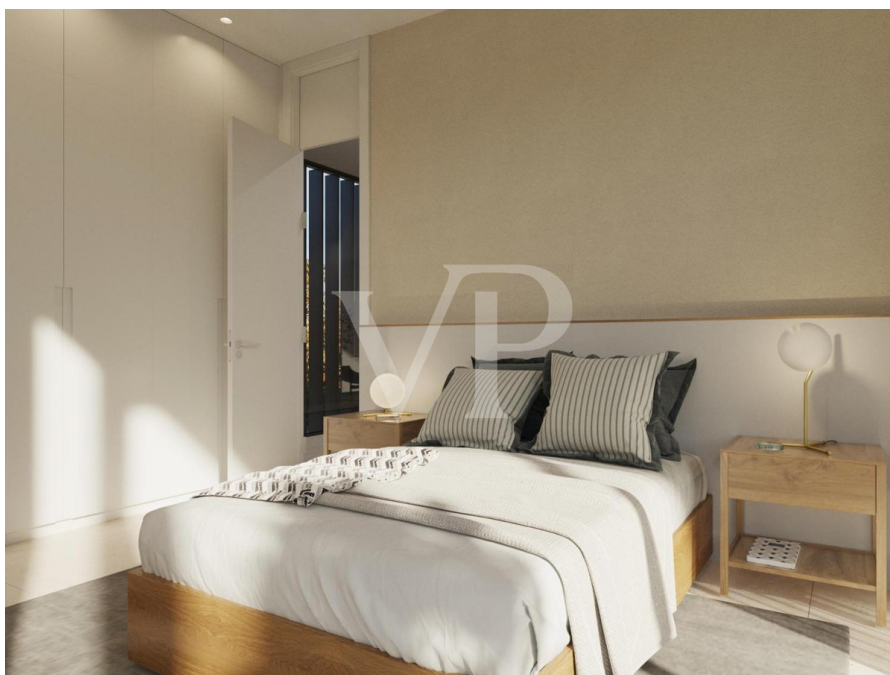
???????? ??????????: ES223183663 - 38660 Adeje – Roque del Conde

?? ?????????



???????? ??????????: ES223183663 - 38660 Adeje – Roque del Conde

?? ?????????



???????? ??????????: ES223183663 - 38660 Adeje – Roque del Conde

?? ?????????



???????? ??????????: ES223183663 - 38660 Adeje – Roque del Conde

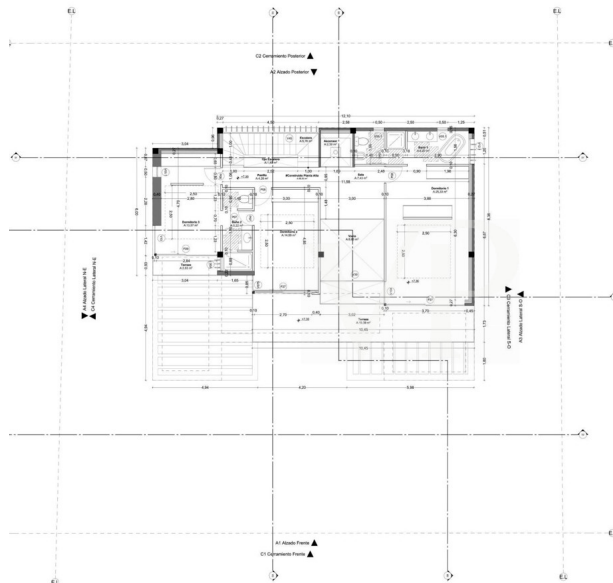
?? ?????????



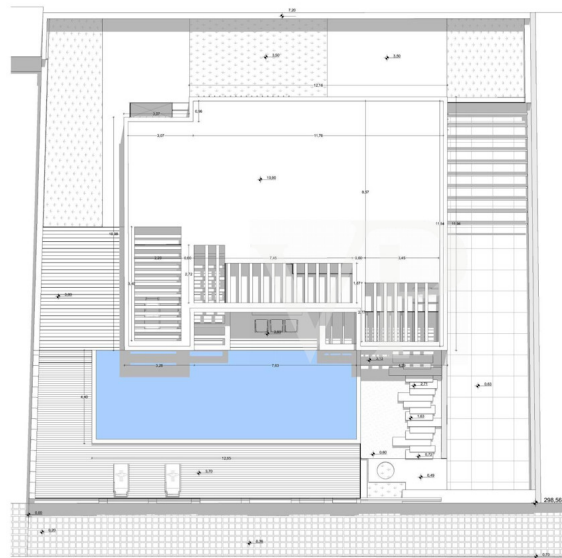
???????? ??????????: ES223183663 - 38660 Adeje – Roque del Conde

?? ????????





QUANTA PRIMER PISO	SUP. UTE (M ²)	SUP. CONSTR. (M ²)
Baño 1	3,20	3,20
Baño 2	3,20	3,20
Comedor 1	23,50	23,50
Comedor 2	14,98	14,98
Comedor 3	13,97	13,97
Passillo	4,28	4,28
Plata	7,42	7,42
TOTAL PRIMER PISO	70,61	80,61



PLANTA DE TECHO

1:50

???? ? ?????? ??? ?????? ?? ????????. ?? ??????? ???? ??????? ???? ???? ??????. ??? ??
 ????? ?????, ??? ?????????? ?? ??????????? ???? ?????????? ???? ??????????????.

???????? ??????????: ES223183663 - 38660 Adeje – Roque del Conde

??? ?????? ???????????

Diese im Bau befindliche Villa ist zweifellos eine der elegantesten in der prestigeträchtigen, sicheren und einladenden Gegend von Roque del Conde und nur wenige Minuten von allen Annehmlichkeiten der Gegend entfernt. Die Villa wird den höchsten Ansprüchen gerecht und zeichnet sich durch sein faszinierendes und einziges Interieur und Exterieur aus. Beginnend mit einem geräumigen Wohnzimmer im Erdgeschoss, welches mit der eleganten Küche verbunden ist, bis hin zu einem Schlafzimmer und ein Badezimmer für Gäste. Alle Räume haben Zugang in den Außenbereichen. Die Villa erstreckt sich über drei Etagen mit einem außergewöhnlichen Treppendesign. Im Untergeschoss befinden sich ein Schlafzimmer, ein Fitnessraum, ein Kinoraum und ein Badezimmer sowie die Garage. Das geräumige Hauptschlafzimmer mit eigenem Bad und begehbarem Kleiderschrank befindet sich auf der obersten Etage und verfügt über eine unglaubliche Terrasse mit herrlichem Meerblick. Auf der gleichen Etage finden wir ein weiteres Badezimmer und zwei Schlafzimmer mit unvergleichlichem Blick auf das Meer und La Gomera. Das gesamte Anwesen kann über das integrierte Smart-Home-System gesteuert werden, es verfügt auch über einen Infinity-Pool, um die wunderbare Sonne Teneriffas genießen zu können.

??????? ???????: ES223183663 - 38660 Adeje – Roque del Conde

???????????????? ???? ??????????

- Blick auf das Meer und La Gomera
- Beheizter Infinity-Pool
- Smart-House-System
- Begehbarer Kleiderschrank
- Fitnessstudio
- Kinoraum
- Moderne Küche
- Chillout-Bereich
- Grillplatz
- Große Fenster
- Natürliches Licht

???????? ??????????: ES223183663 - 38660 Adeje – Roque del Conde

??? ??? ??? ????????????

Roque del Conde ist eine hochwertige und sehr gefragte Lage im Süden von Teneriffa, oberhalb der Autobahn von Costa Adeje. Es gibt viele Immobilien die als Ferienresidenz genutzt werden, jedoch auch viele die sich aufgrund der guten Infrastruktur für Ihren Hauptwohnsitz in dieser Wohngegend entscheiden. Roque del Conde gehört der Gemeinde Adeje an und bietet neben der bekannten internationalen Schule “Colegio Costa Adeje”, viele Einkaufsmöglichkeiten, Restaurants, Ärztezentren, Metzger, Bäcker, etc. an. Es ist eine ruhige Gegend, jedoch nur einen Katzensprung entfernt vom Touristenzentrum Costa Adeje , mit den schönen Stränden wie Playa Fañabe, Playa del Duque und eine Vielzahl von touristischen Angeboten und Einkaufsmöglichkeiten. Roque del Conde ist ideal für diejenigen, die in ruhiger und schöner Lage leben möchten mit tollen Ausblick und trotzdem in nur wenigen Minuten die Touristenzentren erreichen wollen.

??????? ???????: ES223183663 - 38660 Adeje – Roque del Conde

????? ????????????????

HAFTUNG: Wir weisen darauf hin, dass die von uns weitergegebenen Objektinformationen, Unterlagen, Pläne etc. vom Verkäufer bzw. Vermieter stammen. Eine Haftung für die Richtigkeit oder Vollständigkeit der Angaben übernehmen wir daher nicht. Es obliegt daher unseren Kunden, die darin enthaltenen Objektinformationen und Angaben auf ihre Richtigkeit hin zu überprüfen. Alle Immobilienangebote sind freibleibend und vorbehaltlich Irrtümer, Zwischenverkauf- und Vermietung oder sonstiger Zwischenverwertung. UNSER SERVICE FÜR SIE ALS EIGENTÜMER: Planen Sie den Verkauf Ihrer Immobilie, so ist es für Sie wichtig, deren Marktwert zu kennen. Lassen Sie kostenfrei und unverbindlich den aktuellen Wert Ihrer Immobilie professionell durch einen unserer Immobilienspezialisten einschätzen. Unser internationales Netzwerk ermöglicht es uns, Verkäufer bzw. Vermieter und Interessenten bestmöglich zusammenzuführen.

???????? ??????????: ES223183663 - 38660 Adeje – Roque del Conde

????????????? ??????????????????

??? ????????????????? ??????????????, ????????????????? ?? ??? ?????????? ????????????????? ???:

Caroline Müller

Avda Chayofita 18, C.C. Parque Santiago 6, Local 24 Teneriffa Süd

E-Mail: tenerife.south@von-poll.com

To Disclaimer of von Poll Immobilien GmbH

www.von-poll.com