

Halle (Westf.) – Hessel

Renovierte Familienoase | 7 Zimmer | ca. 720 m² Grundstück | tolle & ruhige Wohnlage in Hessel

???????? ?????: 24220017

RESERVIERT



www.von-poll.com

???? ?????: 419.000 EUR • ??????: ca. 124 m² • ?????: 7 • ????? ??: 720 m²

???????? ??????????: 24220017 - 33790 Halle (Westf.) – Hesseln

- ?? ??? ??????
- ?? ??????????
- ?????????????? ????????????
- ??? ?????? ????????????
- ?????????????????? ??? ????????????
- ??? ??? ??? ????????????????
- ?????? ??????????????????
- ?????????????????? ??????????????????

???????? ??????????: 24220017 - 33790 Halle (Westf.) – Hesseln

?? ??? ??????

???????? ??????????	24220017	????? ???????	419.000 EUR
????????????	ca. 124 m ²	??????	
?????? ????????	???????????????? ??????	????????????	Käuferprovision beträgt 3,57 % (inkl. MwSt.) des beurkundeten Kaufpreises
???????????????? ???	?????????? ?? ?? ?????????		
??????????	7		
?????????????? ??? ????????????	6	????? ???????????????	2020
????????????	2	?????????? ????????????????	????????
????? ??????????????	1964	????????????????????????	ca. 0 m ²
?????? ??????????????	4 x ?????????????? ?????? ??????????????, 1 x ????????	????????	?????????, ??????, ????????????????? ?????????, ??????????

???????? ??????????: 24220017 - 33790 Halle (Westf.) – Hessel

????????????? ???????????

?????????? ??????????	???????????? ??????????	???????????????? ????????????	VERBRAUCH
????? ???????????	???????? ??????? ???????	???????? ????????????? ?????????????	79.70 kWh/m ² a
????????????? ???????????????? ?????????? ???	06.05.2034	???????????? ????????????? ?????????????	C
????? ???????????	??????		

???????? ??????????: 24220017 - 33790 Halle (Westf.) – Hesseln

?? ?????????



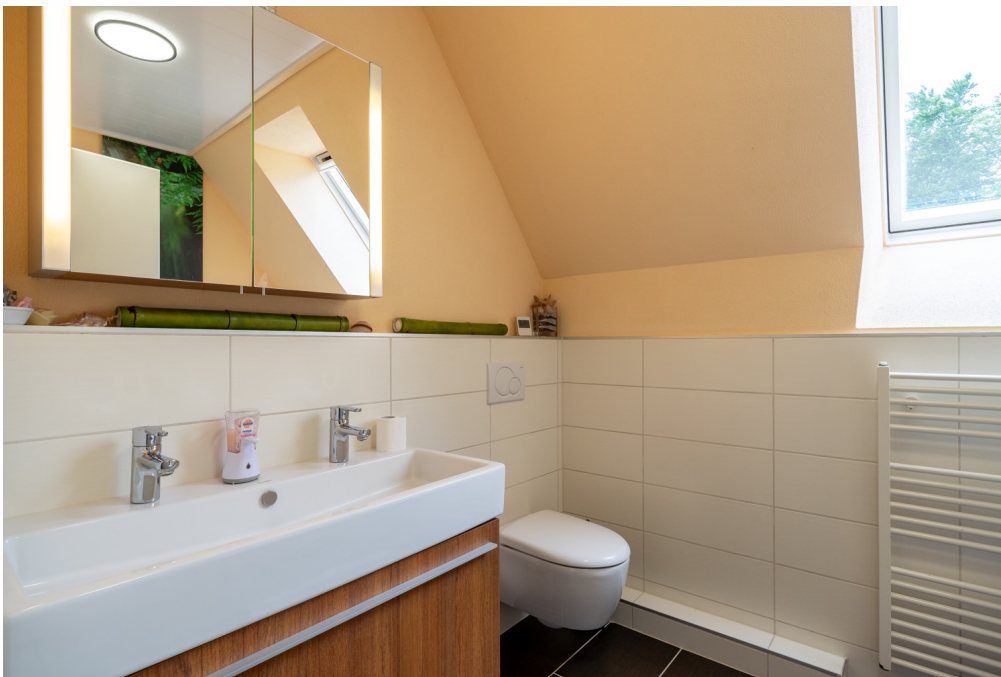
???????? ??????????: 24220017 - 33790 Halle (Westf.) – Hesseln

?? ?????????



???????? ??????????: 24220017 - 33790 Halle (Westf.) – Hesseln

?? ?????????



???????? ??????????: 24220017 - 33790 Halle (Westf.) – Hesseln

?? ?????????



???????? ??????????: 24220017 - 33790 Halle (Westf.) – Hesseln

?? ?????????



???????? ??????????: 24220017 - 33790 Halle (Westf.) – Hesseln

??? ?????? ???????????

Diese Immobilie wird Ihnen präsentiert von: Luca Böckstiegel Tel.: 05201 - 15 88 02 1
Mobil: 0171 - 34 52 59 9 Renovierte Familienoase | 7 Zimmer | ca. 720 m² Grundstück |
tolle & ruhige Wohnlage in Hesseln Ein- oder Zweifamilienhaus - es ist, was Sie daraus
machen! Derzeit wird die Immobilie als Einfamilienhaus genutzt. So etwas Schönes!
Wunderbares Grundstück in gewachsener Wohngegend, traumhaft angelegter Garten,
gelungene Farbgestaltung in den Räumlichkeiten - für das Familienleben gemacht - in
Halle Hesseln. Es empfängt Sie eine rot gepflasterte Einfahrt und ab hier wird klar, dass
es sich um eine sehr gepflegte Liegenschaft handelt. Die Eigentümer haben mit viel
Arbeit und Liebe zur Immobilie alles wundervoll gestaltet. Im Jahr 2009 wurde die
Fassade nachträglich mit einem Wärmedämmverbundsystem gedämmt und mit einem
neuen Anstrich versehen. Das Dach hat im selben Jahr eine neue Aufsparrendämmung
mit einer neuen Dacheindeckung bekommen. Ebenfalls im Jahr 2009 wurden neue
Kunststoffenster mit Doppel bzw. Dreifachverglasung eingebaut. Eine neue Gasheizung
aus dem Jahr 2018 rundet die energetische Sanierung ab! Über den Eingangsbereich
gelangen Sie in einen kleinen Vorflur, gefolgt von der Diele, die Ihnen die Zugänge zu
allen Räumen ermöglicht. Im Erdgeschoss findet sich die Wohnküche, die Sie auf Ihre
Terrasse und den Garten leitet. Weiterhin befindet sich auf dieser Etage das Wohn-
Esszimmer, ein Schlafzimmer und ein Tageslichtbad mit Dusche. Über die schöne
Holztreppe gelangen Sie in das Obergeschoss, es umfasst 3 Schlafzimmer, wobei 2
Schlafräume direkten Zugang zu dem Balkon haben. Das Tageslichtbad mit Badewanne
rundet diese Ebene ab. Um das Platzangebot weiter auszuweiten, wurde der Spitzboden
bereits wohnlich ausgebaut: entstanden sind 2 weitere Zimmer – wahlweise als
Schlafzimmer, Homeoffice, Rückzugsort, Gästebereich oder was immer Sie brauchen.
Und nun kommen wir zur Außenanlage. Eine überdachte Terrasse mit einer Grillecke
lässt Sie bei jedem Wetter gemütlich den Außenbereich genießen. Wird es etwas kühler,
gehen Sie einfach in Ihre Sommerküche, geschützt sitzen Sie hier mit Familie und
Freunden beim gemütlichen Grillen zusammen. Selbstverständlich gibt es auch eine
Terrasse direkt vor dem Küchenausgang – zum Vormittag hin schattig, um zu
frühstücken und um gut in den Tag zu starten. In diesem Garten fühlen sich Groß und
Klein wohl - so soll Familienleben sein. Die Außenanlage ist bereits schön angelegt und
sehr gepflegt. Für die vierrädrigen Gefährten stehen Ihnen mindestens 4 Stellplätze auf
dem Hof und eine Garage zur Verfügung. Ihnen gefällt, was Sie sehen? Uns auch. Über
Ihre Anfragen freuen wir uns, wenn dies mit vollständigen Kontaktdaten geschieht. Eine
Besichtigung kann nur mit einer Finanzierungsbestätigung stattfinden. Sollten Sie in
diesem Punkt noch Unterstützung brauchen, stellen wir gerne Kontakt zu unseren
Kollegen der VON POLL FINANCE her.

???????? ??????????: 24220017 - 33790 Halle (Westf.) – Hessel

????????????????? ??? ??????????

Das dürfen Sie erwarten:

Ein- oder Zweifamilienhaus

ca. 720 m² Grundstück

ca. 124 m² Wohnfläche

5 Zimmer + 2 Zimmer ausgebauter Wohnfläche im Spitzboden

2 Abstellkammern im Spitzboden

3 Abstellräume, Waschküche und Heizungsraum im Keller

ERDGESCHOSS

Eingangsbereich mit Vorflur und Treppen Auf - und Abgang

Diele mit Zugang zu allen Zimmern

große Küche mit Außenzugang zur Terrasse und in den Garten

Wohn-Essbereich

Schlafzimmer

Tageslichtbad mit Dusche

OBERGESCHOSS

Flurbereich, Zugang zu allen Zimmern

3 Schlafzimmer gesamt, 2 Zimmer mit Zugang zum Balkon

Tageslichtbad mit Badewanne

Balkon

SPITZBODEN

2 Zimmer ausgebauter Nutzfläche

2 Abstellkammern

Garten / Terrassen und Außenbereich

freier Terrassenbereich vor dem Küchenausgang

überdachte Terrasse

Grillplatz

Sommerküche mit ausreichend Platz für einen Essbereich

1 Garage mit Werkstatt und 2 Zugängen

gepflasterte Einfahrt mit Platz für mindestens 4 Automobile

Kellerausgangstreppe

???????? ??????????: 24220017 - 33790 Halle (Westf.) – Hesseln

??? ??? ??? ????????????

Dieses großzügige Einfamilienhaus befindet sich in einer ruhigen & gewachsenen Wohnsiedlung im Stadtteil Halle - Hesseln. Die Stadt Halle (Westf.) hat rund 21.000 Einwohner und liegt im Kreis Gütersloh am Südhang des Teutoburger Waldes. Sie verfügt neben diversen Einkaufsmöglichkeiten, Ärzten und einem Krankenhaus, auch über ein umfangreiches Sportangebot (Familien- und Freizeitbad, Fitness- und Rehasport, Golfplatz). Kindergärten, Grund- und weiterführende Schulen sind vorhanden, Bus- und Zugverbindungen gut erreichbar. Spielplätze, Wald & Wiesen bieten in unmittelbarer Nähe ein paradiesisches Freizeitangebot. Zur Stadt Halle (Westf.) gehören folgende Stadtteile (Hesseln, Bokel, Ascheloh, Kölkebeck, Hörste, Künsebeck etc.).

???????? ??????????: 24220017 - 33790 Halle (Westf.) – Hesseln

?????? ????????????????

Es liegt ein Energieverbrauchsausweis vor. Dieser ist gültig bis 6.5.2034. Endenergieverbrauch beträgt 79.70 kwh/(m²*a). Wesentlicher Energieträger der Heizung ist Erdgas leicht. Das Baujahr des Objekts lt. Energieausweis ist 1964. Die Energieeffizienzklasse ist C. GELDWÄSCHE Als Immobilienmaklerunternehmen ist die von Poll Immobilien GmbH nach § 2 Abs. 1 Nr. 14 und § 11 Abs. 1, 2 Geldwäschegesetz (GwG) dazu verpflichtet, bei der Begründung einer Geschäftsbeziehung die Identität des Vertragspartners festzustellen und zu überprüfen, bzw. sobald ein ernsthaftes Interesse an der Durchführung des Immobilienkaufvertrages besteht. Hierzu ist es erforderlich, dass wir nach § 11 Abs. 4 GwG die relevanten Daten Ihres Personalausweises festhalten (wenn Sie als natürliche Person handeln) – beispielsweise mittels einer Kopie. Bei einer juristischen Person benötigen wir eine Kopie des Handelsregisterauszugs, aus welchem der wirtschaftlich Berechtigte hervorgeht. Das Geldwäschegesetz sieht vor, dass der Makler die Kopien bzw. Unterlagen fünf Jahre aufbewahren muss. Als unser Vertragspartner haben Sie auch eine Mitwirkungspflicht nach § 11 Abs. 6 GwG. HAFTUNG Wir weisen darauf hin, dass die von uns weitergegebenen Objektinformationen, Unterlagen, Pläne etc. vom Verkäufer bzw. Vermieter stammen. Eine Haftung für die Richtigkeit oder Vollständigkeit der Angaben übernehmen wir daher nicht. Es obliegt daher unseren Kunden, die darin enthaltenen Objektinformationen und Angaben auf ihre Richtigkeit hin zu überprüfen. Alle Immobilienangebote sind freibleibend und vorbehaltlich Irrtümer, Zwischenverkauf und Vermietung oder sonstiger Zwischenverwertung. UNSER SERVICE FÜR SIE ALS EIGENTÜMER Planen Sie den Verkauf oder die Vermietung Ihrer Immobilie, so ist es für Sie wichtig, deren Marktwert zu kennen. Lassen Sie kostenfrei und unverbindlich den aktuellen Wert Ihrer Immobilie professionell durch einen unserer Immobilienspezialisten einschätzen. Unser bundesweites und internationales Netzwerk ermöglicht es uns, Verkäufer bzw. Vermieter und Interessenten bestmöglich zusammenzuführen.

???????? ??????????: 24220017 - 33790 Halle (Westf.) – Hessel

????????????? ??????????????????

?? ?????????????? ??????????????, ?????????????? ?? ?? ?????????? ?????????????? ???:

Philipp Schremmer

Ravensberger Straße 13 Halle (???????????)
E-Mail: halle.westfalen@von-poll.com

To Disclaimer of von Poll Immobilien GmbH

www.von-poll.com