

Zandvoort

Zandvoortelaan 13

????????? ??????????: NL24185492



???? ??????: 1.250.000 EUR • ??????????: ca. 268 m² • ??????????: 6 • ??????? ??: 800 m²

??????? ???????: NL24185492 - 2042 XD Zandvoort

- ?? ??? ??????
- ?? ????????
- ??????????? ??????????
- ??? ?????? ??????????
- ??????????????? ?? ? ??????????
- ??? ??? ???? ??????????????
- ?????????????? ??????????????????

???????? ??????????: NL24185492 - 2042 XD Zandvoort

?? ??? ??????

???????? ??????????	NL24185492	????? ???????	1.250.000 EUR
????????????	ca. 268 m ²	?????	?????
?????????????? ???	????????? ?? ?? ?????????	????????????????????	ca. 0 m ²
?????????	6	?????	
?????????????? ??? ??????????	4		
??????????	2		
????? ??????????????	1916		

??????? ???????: NL24185492 - 2042 XD Zandvoort

????????????? ???????????

???????????

G

??????????????

???????????

??????? ????????: NL24185492 - 2042 XD Zandvoort

?? ????????



??????? ????????: NL24185492 - 2042 XD Zandvoort

?? ????????



??????? ???????: NL24185492 - 2042 XD Zandvoort

?? ????????



???????? ??????????: NL24185492 - 2042 XD Zandvoort

?? ??????????



??????? ???????: NL24185492 - 2042 XD Zandvoort

?? ????????



??????? ???????: NL24185492 - 2042 XD Zandvoort

?? ????????



??????? ???????: NL24185492 - 2042 XD Zandvoort

?? ????????



??????? ???????: NL24185492 - 2042 XD Zandvoort

?? ????????



??????? ???????: NL24185492 - 2042 XD Zandvoort

?? ????????



??????? ???????: NL24185492 - 2042 XD Zandvoort

?? ????????



??????? ???????: NL24185492 - 2042 XD Zandvoort

?? ????????



??????? ???????: NL24185492 - 2042 XD Zandvoort

?? ????????



??????? ???????: NL24185492 - 2042 XD Zandvoort

?? ????????



??????? ???????: NL24185492 - 2042 XD Zandvoort

?? ????????



??????? ????????: NL24185492 - 2042 XD Zandvoort

?? ????????



??????? ???????: NL24185492 - 2042 XD Zandvoort

?? ????????



??????? ???????: NL24185492 - 2042 XD Zandvoort

?? ????????



??????? ???????: NL24185492 - 2042 XD Zandvoort

?? ????????



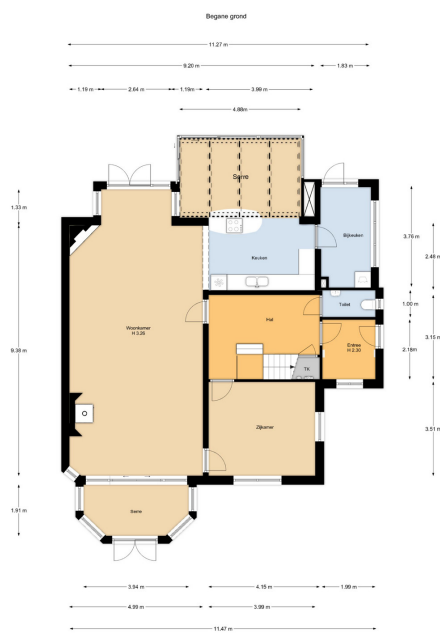
???????? ??????????: NL24185492 - 2042 XD Zandvoort

?? ?????????



???????? ????????: NL24185492 - 2042 XD Zandvoort

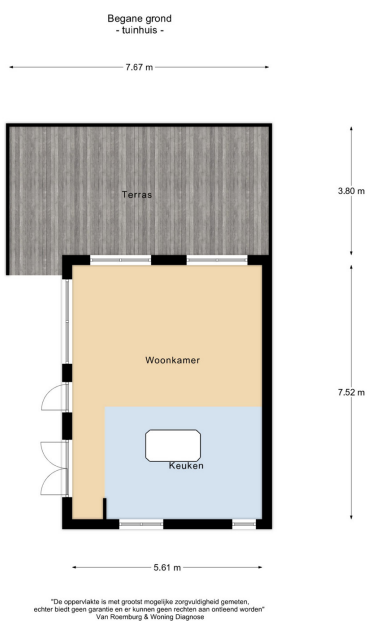
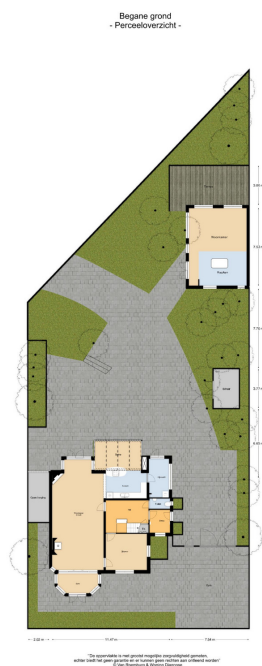
?? ????????



*De afmetingen in het plan zijn afgeleid van de kadastrale gegevens.
*De afmetingen in het plan zijn afgeleid van de kadastrale gegevens.
*De afmetingen in het plan zijn afgeleid van de kadastrale gegevens.

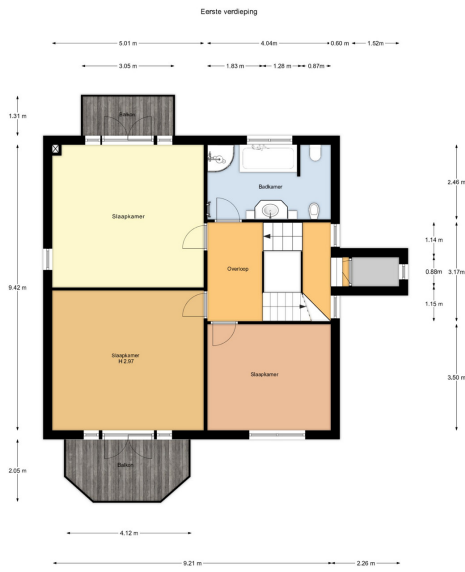
???????? ?????????: NL24185492 - 2042 XD Zandvoort

?? ?????????



??????? ???????? : NL24185492 - 2042 XD Zandvoort

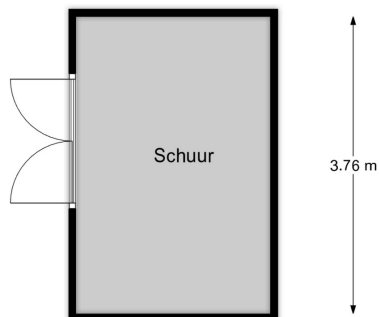
?? ????????



De oppervlakte is met grootst mogelijke zorgvuldigheid gemeten, echter biedt geen garantie en er kunnen geen rechten aan ontleend worden
Van Roemburg & Woning Diagnose

Schuur

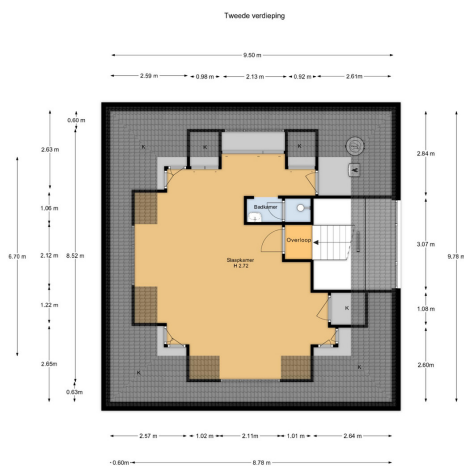
2.46 m



De oppervlakte is met grootst mogelijke zorgvuldigheid gemeten, echter biedt geen garantie en er kunnen geen rechten aan ontleend worden
Van Roemburg & Woning Diagnose

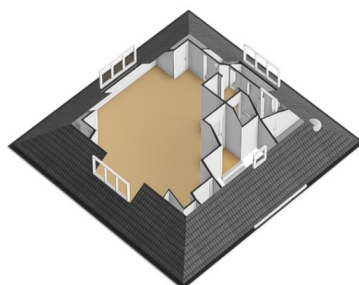
??????? ???????: NL24185492 - 2042 XD Zandvoort

?? ????????



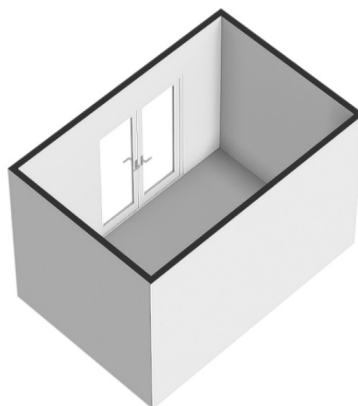
??????? ???????: NL24185492 - 2042 XD Zandvoort

?? ????????



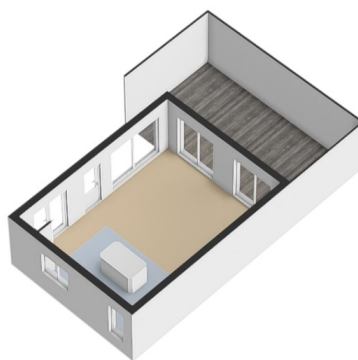
??????? ???????: NL24185492 - 2042 XD Zandvoort

?? ????????



??????? ???????: NL24185492 - 2042 XD Zandvoort

?? ????????



??????? ???????: NL24185492 - 2042 XD Zandvoort

??? ?????? ???????????

TE RENOVEREN KARAKTERISTIEKE VILLA Statige villa met historische waarde uit 1916 ontworpen door architect Molenaar vlakbij het dorp, de duinen, het strand en de Kennemer Golf & Country Club. Vele oude stijlkenmerken zoals glas-in-lood ramen, erkers met serredeuren, het statige houten trappenhuis, hoge plafonds en de diepblauw geglazuurde dakpannen zijn nog in tact. Zowel aan de voor- als achterzijde zijn er openslaande deuren naar de tuinen met aan de achterkant een verhoogd terras met toegang tot de groene tuin (aan te leggen).

??????? ???????: NL24185492 - 2042 XD Zandvoort

???????????????? ???? ??????????

Ruim bemeten met een woonoppervlakte van 268 m2. Het bestaat uit een ruime kamer ensuite met een half open keuken met een bijkeuken en aan voorzijde is een ruime werk/studeerkamer.

De fraaie houten trap met de vele ramen komt uit op de de slaapvertrekken op de eerste en tweede verdieping waar ook 2 badkamers zijn. Door de ruime opzet zijn hier nog meer (slaap)kamers te creëren dan er thans zijn.

Deze villa biedt een uitstekende basis voor wie bereid is te investeren in renovatie en modernisatie. Met de juiste aanpassingen kan het huis weer volledig voldoen aan de woonwensen van deze tijd, zonder het unieke karakter en de historische charme te verliezen.

??????? ???????: NL24185492 - 2042 XD Zandvoort

??? ??? ??? ????????????

Zandvoortselaan 13 bevindt zich op een uitstekende locatie in Zandvoort, een populaire kustplaats aan de Nederlandse Noordzeekust. Deze laan staat bekend om haar groene, ruim opgezette omgeving en haar gunstige ligging ten opzichte van het strand en het centrum van Zandvoort. Daarnaast is de locatie goed bereikbaar met zowel de auto als het openbaar vervoer. Het NS-station van Zandvoort ligt op slechts enkele minuten rijden, met directe verbindingen naar Haarlem en Amsterdam. De omgeving van Zandvoortselaan 13 is rustig en biedt een mix van exclusieve woningen en groenvoorzieningen, wat bijdraagt aan het gevoel van ruimte en privacy. Kortom, een ideale locatie voor wie wil genieten van het beste wat Zandvoort te bieden heeft: de kust, natuur, en de nabijheid van stedelijke voorzieningen.

???????? ??????????: NL24185492 - 2042 XD Zandvoort

?????????????? ???????????????????

??? ?????????????????? ??????????????, ?????????????????? ?? ??? ?????????? ?????????????????? ???:

Joan Dik, Marie Christine Lodewijk & Elisabeth van Zijverden

De Lairessestraat 51 ?????????????

E-Mail: info@von-poll.nl

To Disclaimer of von Poll Immobilien GmbH

www.von-poll.com