

Everswinkel

# Reitanlage im Münsterland: Perfekte Kombination aus ländlicher Idylle, Stadtnähe, prof. Ausstattung

????????? ??????????: 24264503



[www.von-poll.com](http://www.von-poll.com)

????? ??????: 4.200.000 EUR • ?????? ????: 195.000 m<sup>2</sup>

???????? ??????????: 24264503 - 48351 Everswinkel

- ?? ??? ??????
- ?? ??????????
- ??? ?????? ???????????
- ?????????????????? ??? ???????????
- ??? ??? ??? ??????????????
- ?????????????? ??????????????????

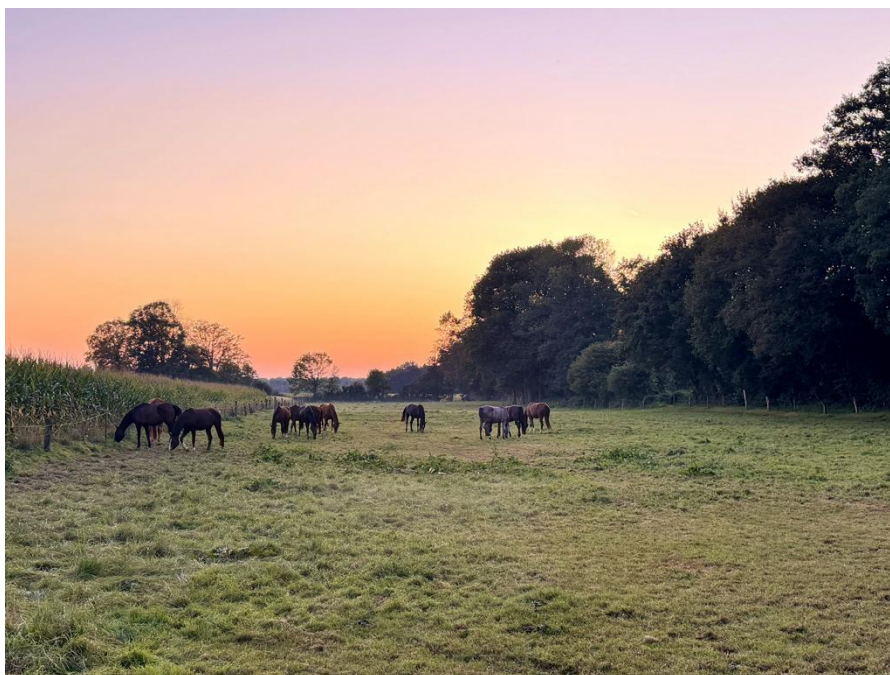
???????? ??????????: 24264503 - 48351 Everswinkel

?? ??? ???????

???????? ??????????	24264503	????? ???????	4.200.000 EUR
????? ??????????????	1825	?????????????	Käuferprovision beträgt 3,57 % (inkl. MwSt.) des beurkundeten Kaufpreises
		???????????? ???????	ca. 3.470 m <sup>2</sup>
		???????????????????????? ???????	ca. 3.580 m <sup>2</sup>

???????? ??????????: 24264503 - 48351 Everswinkel

?? ?????????





???????? ??????????: 24264503 - 48351 Everswinkel

?? ?????????



???????? ??????????: 24264503 - 48351 Everswinkel

??? ?????? ???????????

Eingebettet in die idyllische Landschaft des Münsterlandes bietet diese weitläufige Reitanlage ideale Voraussetzungen für professionelle Reiter. Das Anwesen erstreckt sich über rund 20 Hektar und umfasst mehrere Stallgebäude, von denen einige mit Paddocks ausgestattet sind. Insgesamt stehen etwa 60 Boxen zur Verfügung, ergänzt durch eine großzügige Reithalle mit den Maßen 60x65 m. Dank der exzellenten Infrastruktur und der genehmigten Bauten lässt sich die Anlage optimal nutzen. Das Wohnhaus hat eine Größe von ca. 250 m<sup>2</sup>, zudem besteht die Möglichkeit, eine weitere Wohnung für das Personal auszubauen. Das Anwesen besticht durch seine hervorragende Anbindung und die seltene Kombination aus ländlicher Idylle und städtischer Nähe.

???????? ??????????: 24264503 - 48351 Everswinkel

????????????????? ??? ???? ?????

- + Diverse Stallgebäude mit ca. 60 Boxen, teilweise mit Paddock
- + Scheune für Stroh
- + Reithalle (ca. 60x65 m)
- + Longierhalle
- + Führanlage
- + Außenreitplatz
- + Remise für Fahrzeuge
- + Wohnhaus (ca. 250 m<sup>2</sup> Wohnfläche)

???????? ??????????: 24264503 - 48351 Everswinkel

??? ??? ??? ????????????

Die Reitanlage befindet sich in einer traumhaften Landschaft, nahe einem Naturschutzgebiet, das von weitläufigen Wiesen und dichten Wäldern geprägt ist. Malerische Reitwege und die Nähe zur Pferdestadt Warendorf machen diesen Ort besonders reizvoll. Die Stadt Münster ist schnell zu erreichen. Alle wichtigen Einrichtungen des täglichen Lebens, darunter Kindergärten und Schulen, befinden sich ebenfalls in der direkten Umgebung. Durch die ausgezeichnete Anbindung an den öffentlichen Nahverkehr sowie die Nähe zu wichtigen Autobahnen sind weitere Städte der Region, das Ruhrgebiet und der Flughafen Münster-Osnabrück bequem zu erreichen. Diese exklusive Reitanlage bietet nicht nur hervorragende Voraussetzungen für Pferde und Reitsportler, sondern auch eine erstklassige Lebensqualität für die gesamte Familie.



???????? ??????????: 24264503 - 48351 Everswinkel

????????????? ??????????????????

?? ?????????????? ??????????????, ?????????????? ?? ?? ?????????? ?????????????? ???:

Andres Köper

---

Laurentiusstraße 2 Warendorf  
E-Mail: [warendorf@von-poll.com](mailto:warendorf@von-poll.com)

*To Disclaimer of von Poll Immobilien GmbH*

---

[www.von-poll.com](http://www.von-poll.com)