

Verden (Aller)

Kaufpreis auf Nachfrage! TOP-Gewerbeimmobilie mit Autobahnanbindung

???????? ??????????: 24028011



www.von-poll.com

???????? ??????????: 24028011 - 27283 Verden (Aller)

- ?? ??? ??????
- ?? ??????????
- ?????????????? ????????????
- ??? ?????? ????????????
- ?????????????????? ??? ????????????
- ??? ??? ??? ????????????????
- ?????? ??????????????????
- ?????????????????? ????????????????????

???????? ??????????: 24028011 - 27283 Verden (Aller)

?? ??? ??????

???????? ??????????	24028011	????????? /	?????? ??????????
?????????????? ???	????????? ?? ?? ?????????	?????????????????? ??????????	
????? ??????????????	2023	?????????????	Käuferprovision 3,57 % (inkl. MwSt.) vom Kaufpreis
?????? ??????????????	36 x ?????????????? ?????? ??????????????	????????????? ????????	ca. 1.600 m ²
		?????????? ?????????????????	?????????
		????????????????????????? ????????	ca. 0 m ²

???????? ??????????: 24028011 - 27283 Verden (Aller)

????????????? ???????????

???? ???????????	?????? ????????????? ???? / ?????	????????????????? ????????????	BEDARF
????????????? ????????????????? ???????? ???	28.08.2033	???????????? ????????????? ????????????	A

???????? ??????????: 24028011 - 27283 Verden (Aller)

?? ?????????



???????? ??????????: 24028011 - 27283 Verden (Aller)

?? ?????????



???????? ??????????: 24028011 - 27283 Verden (Aller)

?? ?????????



????????? ??????????: 24028011 - 27283 Verden (Aller)

?? ?????????



???????? ??????????: 24028011 - 27283 Verden (Aller)

?? ?????????



???????? ??????????: 24028011 - 27283 Verden (Aller)

?? ?????????



???????? ??????????: 24028011 - 27283 Verden (Aller)

?? ?????????



???????? ??????????: 24028011 - 27283 Verden (Aller)

?? ?????????



???????? ??????????: 24028011 - 27283 Verden (Aller)

?? ?????????



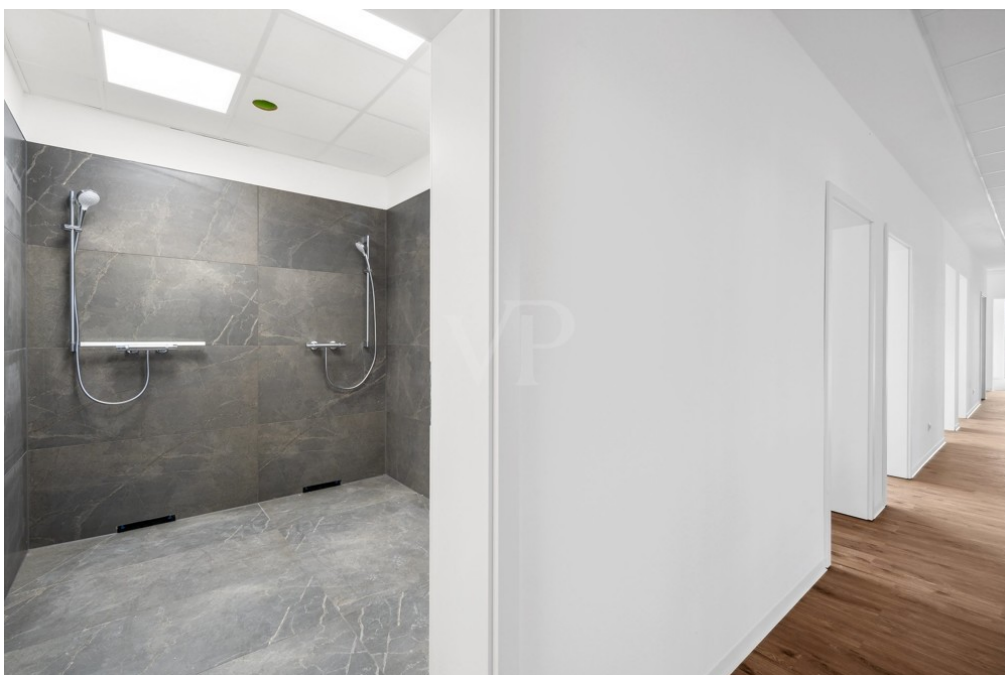
???????? ??????????: 24028011 - 27283 Verden (Aller)

?? ?????????



???????? ??????????: 24028011 - 27283 Verden (Aller)

?? ?????????



??????? ???????: 24028011 - 27283 Verden (Aller)

??? ?????? ???????????

Die Gewerbeimmobilie wurde im Januar 2024 fertiggestellt und bietet insgesamt sechs hochwertige und vielseitig nutzbare und grundbuchlich teilbare Einheiten, die modernes Arbeiten auf höchstem Niveau ermöglichen. Jede der lichtdurchfluteten Einheiten ist mit viel Liebe zum Detail gestaltet und überzeugt durch eine optimale Raumaufteilung sowie hochwertige Materialien. Die Immobilie ist bereits teilvermietet. Raumaufteilung: Jede der sechs Einheiten umfasst eine durchdachte Raumgestaltung, die den Bedürfnissen eines modernen Unternehmens gerecht wird: Empfang (14,33m²): Einladender Eingangsbereich für Besucher und Kunden. Besprechungsraum (23,10m²): Hervorragend ausgestatteter Raum für Meetings und Gespräche. 6 Büroräume (15,39-22,8m²): Flexible Arbeitsplätze für Teams unterschiedlicher Größen. Konferenzraum (40,51m²): Großzügiger Raum für Konferenzen und Präsentationen. Flur (54,82m²): Verbindendes Element zwischen den Räumen, offen gestaltet für ein angenehmes Raumgefühl. Technikraum (6,80m²): Infrastrukturbereich für technische Einrichtungen. Kopierraum (4,02m²): Praktischer Raum für Kopier- und Druckmöglichkeiten. Teeküche (7,06m²): Gemütlicher Bereich zur Verpflegung und Entspannung. Besonderes Highlight: Eine Einheit im zweiten Obergeschoss verfügt über eine großzügige Dachterrasse (58,02m²), die eine ideale Umgebung für Outdoor-Meetings, Pausen und Firmenevents bietet. Parkmöglichkeiten: Für Mitarbeiter und Kunden stehen 36 Parkplätze zur Verfügung. Fazit: Diese Gewerbeimmobilie in Verden an der Aller bietet eine einzigartige Gelegenheit, ein modernes und produktives Arbeitsumfeld für Ihr Unternehmen zu schaffen. Die optimale Lage, durchdachte Raumaufteilung, hochwertige Ausstattung und besondere Extras wie die Dachterrasse machen dieses Angebot zu einer herausragenden Option für Unternehmen, die nach einer attraktiven Geschäftsadresse suchen. Kontaktieren Sie uns gerne für weitere Informationen, um die Räumlichkeiten zu besichtigen und die Potenziale dieser Immobilie für Ihr Unternehmen zu entdecken.

??????? ???????: 24028011 - 27283 Verden (Aller)

???????????????? ???? ??????????

- Zum Erwerb teilbare Einheiten, zum Teil bereits vermietet
- hochwertigen Ausstattung, die modernes Arbeiten optimal unterstützt
- moderne Bodenbeläge
- energieeffiziente Beleuchtungssysteme
- hochwertige Sanitäreanlagen
- modernes Design
- Vorrichtungen für 4-6 Wallboxen
- LAN-Steckdosen
- teilweise mit KNX-Technik
- exzellente Internetverbindung

Stellplatz

36 x Freiplatz

Sonstige Angaben

Es liegt ein Energiebedarfsausweis vor.

Dieser ist gültig bis 28.8.2033.

Endenergiebedarf für die Wärme beträgt $\text{kWh}/(\text{m}^2 \cdot \text{a})$.

Endenergiebedarf für den Strom beträgt $24.00 \text{ kWh}/(\text{m}^2 \cdot \text{a})$.

Wesentlicher Energieträger der Heizung ist Luft/wasser Wärmepumpe.

??????? ???????: 24028011 - 27283 Verden (Aller)

??? ??? ??? ???????????

Verden an der Aller, eine charmante Stadt in Niedersachsen, bietet eine erstklassige Lage mit einer Vielzahl von industriellen Vorzügen, einer gut ausgebauten Infrastruktur und einer hervorragenden Verkehrsanbindung. Diese Faktoren machen Verden zu einem attraktiven Standort für Unternehmen unterschiedlichster Branchen. Industrielle Vorzüge: Die Stadt Verden hat sich im Laufe der Jahre zu einem wichtigen industriellen Zentrum entwickelt. Hier finden sich zahlreiche Unternehmen aus verschiedenen Bereichen wie Maschinenbau, Lebensmittelproduktion, Logistik, Landwirtschaft und mehr. Diese Vielfalt bietet Synergien und Kooperationsmöglichkeiten, die Unternehmen in Verden besondere Wettbewerbsvorteile verschaffen. Infrastruktur: Verden verfügt über eine moderne und gut ausgebaute Infrastruktur, die die Bedürfnisse von Unternehmen optimal unterstützt. Zahlreiche Gewerbegebiete bieten Flächen für Betriebe jeder Größe. Die Stadt verfügt über eine zuverlässige Versorgung mit Strom, Wasser und Breitbandinternet, die essentiell für den reibungslosen Geschäftsbetrieb sind. Verkehrsanbindung: Eine der herausragenden Stärken von Verden ist seine exzellente Verkehrsanbindung. Die Stadt liegt unweit der Autobahnen A1 und A27, die schnelle Verbindungen zu den Metropolen Bremen, Hannover und darüber hinaus bieten. Diese strategische Lage erleichtert nicht nur den Waren- und Güterverkehr, sondern ermöglicht auch eine reibungslose Anreise für Mitarbeiter und Kunden. Der nahegelegene Bahnhof ermöglicht eine gute Anbindung an das Schienennetz und erleichtert den Zugang zu regionalen und überregionalen Märkten. Zudem bietet der Flughafen Bremen eine hervorragende Anbindung an internationale Standorte. Logistische Vorteile: Die ausgezeichnete Verkehrsanbindung in Verbindung mit den vorhandenen Industriegebieten schafft ideale Voraussetzungen für Unternehmen, die auf Logistik und Distribution angewiesen sind. Der reibungslose Transport von Waren und Produkten innerhalb Deutschlands und darüber hinaus wird durch die zentrale Lage begünstigt. Insgesamt bietet Verden an der Aller ein äußerst attraktives Umfeld für Unternehmen, das von seinen industriellen Vorzügen, einer ausgezeichneten Infrastruktur und einer erstklassigen Verkehrsanbindung geprägt ist. Die Stadt ist ein optimaler Standort, um erfolgreiches unternehmerisches Wachstum zu realisieren und von den zahlreichen Möglichkeiten zu profitieren, die dieser aufstrebende Wirtschaftsstandort bietet.

??????? ???????: 24028011 - 27283 Verden (Aller)

????? ??????????????

GELDWÄSCHE: Als Immobilienmaklerunternehmen ist VON POLL COMMERCIAL Bremen vertreten durch Immobilienberatung Andre Simon nach § § 1, 2 Abs. 1 Nr. 10, 4 Abs. 3 Geldwäschegesetz (GwG) dazu verpflichtet, vor Begründung einer Geschäftsbeziehung die Identität des Vertragspartners festzustellen und zu überprüfen. Hierzu ist es erforderlich, dass wir die relevanten Daten Ihres Personalausweises festhalten – beispielsweise mittels einer Kopie. Das Geldwäschegesetz (GwG) sieht vor, dass der Makler die Kopien bzw. Unterlagen fünf Jahre aufbewahren muss.

PROVISIONSHINWEIS: Mit der Anfrage bei und durch Inanspruchnahme bei VON POLL COMMERCIAL Bremen vertreten durch Immobilienberatung Andre Simon, wird ein Maklervertrag geschlossen. Sofern es durch die Tätigkeit von VON POLL COMMERCIAL Bremen vertreten durch Immobilienberatung Andre Simon zu einem wirksamen Hauptvertrag mit der Eigentümerseite kommt, hat der Interessent bei Abschluss - eines MIETVERTRAGS Provision/Maklercourtage an VON POLL COMMERCIAL Bremen vertreten durch Immobilienberatung Andre Simon zu zahlen. - eines KAUFVERTRAGS die ortsübliche Provision/Maklercourtage an VON POLL COMMERCIAL Bremen vertreten durch Immobilienberatung Andre Simon gegen Rechnung zu zahlen.

HAFTUNG: Wir weisen darauf hin, dass die von uns weitergegebenen Objektinformationen, Unterlagen, Pläne etc. vom Verkäufer bzw. Vermieter stammen. Eine Haftung für die Richtigkeit oder Vollständigkeit der Angaben übernehmen wir daher nicht. Es obliegt daher unseren Kunden, die darin enthaltenen Objektinformationen und Angaben auf ihre Richtigkeit hin zu überprüfen. Alle Immobilienangebote sind freibleibend und vorbehaltlich Irrtümer, Zwischenverkauf- und Vermietung oder sonstiger Zwischenverwertung. **UNSER SERVICE FÜR SIE ALS EIGENTÜMER:** Planen Sie den Verkauf oder die Vermietung Ihrer Immobilie, so ist es für Sie wichtig, deren Marktwert zu kennen. Lassen Sie kostenfrei und unverbindlich den aktuellen Wert Ihrer Immobilie professionell durch einen unserer Immobilienspezialisten einschätzen. Unser bundesweites und internationales Netzwerk ermöglicht es uns, Verkäufer bzw. Vermieter und Interessenten bestmöglich zusammenzuführen.

???????? ??????????: 24028011 - 27283 Verden (Aller)

????????????? ??????????????????

?? ?????????????? ??????????????, ?????????????? ?? ?? ?????????? ?????????????? ???:

Andre Simon

Wachmannstraße 132 ????? - ?????????
E-Mail: commercial.bremen@von-poll.com

To Disclaimer of von Poll Immobilien GmbH

www.von-poll.com