

Albstadt-Ebingen

# Kapitalanleger aufgepasst! Charmante 3 Zimmer Wohnung in 72458 Albstadt

????????? ??????????: 24296024



????? ??????????: 129.000 EUR • ??????????: ca. 74 m<sup>2</sup> • ??????????: 3

???????? ??????????: 24296024 - 72458 Albstadt-Ebingen

- ?? ??? ??????
- ?? ??????????
- ?????????????? ????????????
- ??? ?????? ????????????
- ?????????????????? ??? ????????????
- ??? ??? ??? ????????????????
- ?????? ??????????????????
- ?????????????????? ????????????????????

???????? ??????????: 24296024 - 72458 Albstadt-Ebingen

?? ??? ??????

???????? ??????????	24296024	????? ???????	129.000 EUR
????????????	ca. 74 m <sup>2</sup>	????????????	Käuferprovision beträgt 3,57 % (inkl. MwSt.) des beurkundeten Kaufpreises
????????	4		
????????	3		
????????	1		
????? ?????????????	1973	????? ?????????????	2015
?????? ?????????????	1 x ????????????? ?????? ?????????????	????????? ????????????	???????
		????????	?????????

???????? ??????????: 24296024 - 72458 Albstadt-Ebingen

?????????????? ????????????

???????????	?????????? ??????????	???????????????????	BEDARF
???????????	???????????	???????????	
????? ????????????	??????	???????? ??????????	186.40 kWh/m <sup>2</sup> a
???????????????	12.09.2029	???????????	
???????????????????		???????????????	F
?????????? ???		???????????????	
????? ????????????	??????	???????????????	
		????? ????????????????	1973
		?????????? ?? ??	
		???????????????	
		???????????????????	

???????? ?????????: 24296024 - 72458 Albstadt-Ebingen

?? ?????????





???????? ?????: 24296024 - 72458 Albstadt-Ebingen

?? ????????



**VP VON POLL**  
IMMOBILIEN

**Immobilienbewertung –  
exklusiv, und  
professionell.**

- Was ist Ihre Immobilie wert?
- Wie entwickelt sich der Wert Ihrer Immobilie in Zukunft?
- Wie wirkt sich eine Modernisierung auf den Wert ihrer Immobilie aus?

Ihre persönliche und exklusive Immobilienanalyse erhalten Sie nach nur wenigen Klicks.



[www.von-poll.com/balingen](http://www.von-poll.com/balingen)



???????? ?????: 24296024 - 72458 Albstadt-Ebingen

?? ????????





???????? ?????: 24296024 - 72458 Albstadt-Ebingen

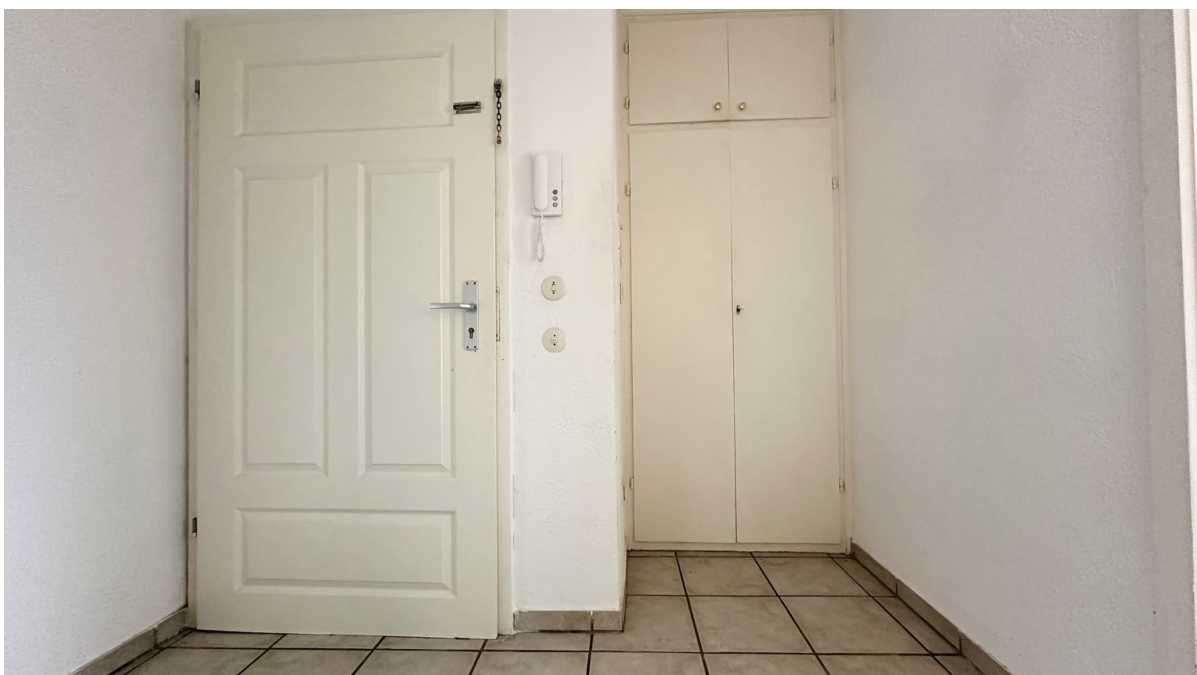
?? ????????





???????? ??????????: 24296024 - 72458 Albstadt-Ebingen

?? ?????????



???????? ??????????: 24296024 - 72458 Albstadt-Ebingen

?? ?????????





???????? ??????????: 24296024 - 72458 Albstadt-Ebingen

?? ?????????



???????? ??????????: 24296024 - 72458 Albstadt-Ebingen

?? ?????????



**VP VON POLL  
IMMOBILIEN**

**Finden Sie  
Ihre Immobilie.**

Vorgemerkte Suchkunden  
erfahren frühzeitig von  
neuen Immobilienangeboten.

*www.von-poll.com/balingen*

Jetzt Suchprofil anlegen



??????? ????????: 24296024 - 72458 Albstadt-Ebingen

??? ?????? ???????????

+++ Bitte haben Sie Verständnis, dass wir nur Anfragen mit VOLLSTÄNDIGEN persönlichen Angaben (komplette Anschrift, Rufnummer und E-Mail) beantworten werden! +++ Diese 3-Zimmer-Wohnung in Albstadt-Ebingen bietet ausreichend Platz für eine kleine Familie, eignet sich aber auch gut für Paare, die etwas mehr Raum benötigen. Mit einer Gesamtfläche von etwa 83 m<sup>2</sup> umfasst die Wohnung im 4. Obergeschoss (kein Aufzug) drei Zimmer, eine Küche (ohne Einbauküche), ein Badezimmer mit Badewanne sowie ein separates WC. Ein zusätzliches, abschließbares Zimmer im Dachgeschoss, bietet vielseitige Nutzungsmöglichkeiten. Es kann als Abstellraum dienen oder, nach entsprechender Renovierung, als Gästezimmer oder kreativer Hobbyraum genutzt werden. Besonders hervorzuheben ist die tolle Fernsicht, die sowohl von den Wohnräumen als auch vom Balkon aus genossen werden kann. Zur Wohnung gehören außerdem zwei praktische Abstellräume und ein Stellplatz für Ihr Auto, was das Angebot besonders komfortabel macht. Die Wohnanlage umfasst insgesamt 20 Wohneinheiten, verteilt auf zwei nebeneinander liegende Gebäude, die jeweils über einen eigenen Eingang und ein separates Treppenhaus verfügen. Die Wohnung ist sofort verfügbar. Renovierungsmaßnahmen sollten einkalkuliert werden. (Küche, Sanitär, Elektrik, Bodenbeläge, Eingangstüre). +++ Bitte haben Sie Verständnis, dass wir nur Anfragen mit VOLLSTÄNDIGEN persönlichen Angaben (komplette Anschrift, Rufnummer und E-Mail) beantworten werden! +++

???????? ??????????: 24296024 - 72458 Albstadt-Ebingen

????????????????? ??? ???? ?????

- Warmluftheizung (Gas)
- Einbauschränk im Flur
- WC separat
- Balkon
- 2 abschließbare Keller-/Abstellräume
- gemeinschaftlicher Trockenraum und Fahrradkeller
- Stellplatz

??????? ???????: 24296024 - 72458 Albstadt-Ebingen

??? ??? ??? ????????????

Die Stadt Albstadt hat rund 46.000 Einwohner. Sie umfasst mit ihren neun Stadtteilen eine Fläche von 134 Quadratkilometern in besonders reizvoller Lage auf der südwestlichen Schwäbischen Alb. Etwa 80 Prozent der Markung sind als Landschafts- oder Naturschutzgebiet ausgewiesen, zum Wandern und für die Naherholung sehr geeignet. Die Stadt Ebingen ist mit 19.794 Einwohner der größte Stadtteil von Albstadt und bietet viele Vorzüge. Ebingen bietet Ihnen nicht nur die schöne Fußgängerzone, sondern auch sonst alle Läden die sie tagtäglich benötigen. Mehrere Kindergärten und verschiedene Schulen sowie die Hochschule sind fußläufig zu erreichen. Ein Hallenbad und das bekannte Erlebnisbad badkap macht Albstadt auch attraktiv für Familien. Albstadt liegt etwa 85 km südlich von Stuttgart und etwa 60 km nördlich des Bodensees. Die Kreisstädte Balingen und Sigmaringen sind schnell zu erreichen.

??????? ????????: 24296024 - 72458 Albstadt-Ebingen

????? ??????????????

Es liegt ein Energiebedarfsausweis vor. Dieser ist gültig bis 12.9.2029. Endenergiebedarf beträgt 186.40 kWh/(m<sup>2</sup>\*a). Wesentlicher Energieträger der Heizung ist Gas. Das Baujahr des Objekts lt. Energieausweis ist 1973. Die Energieeffizienzklasse ist F.

GELDWÄSCHE: Als Immobilienmaklerunternehmen ist die von Poll Immobilien GmbH nach § 2 Abs. 1 Nr. 14 und § 11 Abs. 1, 2 Geldwäschegesetz (GwG) dazu verpflichtet, bei der Begründung einer Geschäftsbeziehung die Identität des Vertragspartners festzustellen und zu überprüfen, bzw. sobald ein ernsthaftes Interesse an der Durchführung des Immobilienkaufvertrages besteht. Hierzu ist es erforderlich, dass wir nach § 11 Abs. 4 GwG die relevanten Daten Ihres Personalausweises festhalten (wenn Sie als natürliche Person handeln) – beispielsweise mittels einer Kopie. Bei einer juristischen Person benötigen wir eine Kopie des Handelsregisterauszugs, aus welchem der wirtschaftlich Berechtigte hervorgeht. Das Geldwäschegesetz sieht vor, dass der Makler die Kopien bzw. Unterlagen fünf Jahre aufbewahren muss. Als unser Vertragspartner haben Sie auch eine Mitwirkungspflicht nach § 11 Abs. 6 GwG.

HAFTUNG: Wir weisen darauf hin, dass die von uns weitergegebenen Objektinformationen, Unterlagen, Pläne etc. vom Verkäufer bzw. Vermieter stammen. Eine Haftung für die Richtigkeit oder Vollständigkeit der Angaben übernehmen wir daher nicht. Es obliegt daher unseren Kunden, die darin enthaltenen Objektinformationen und Angaben auf ihre Richtigkeit hin zu überprüfen. Alle Immobilienangebote sind freibleibend und vorbehaltlich Irrtümer, Zwischenverkauf- und Vermietung oder sonstiger Zwischenverwertung. UNSER SERVICE FÜR SIE ALS EIGENTÜMER: Planen Sie den Verkauf oder die Vermietung Ihrer Immobilie, so ist es für Sie wichtig, deren Marktwert zu kennen. Lassen Sie kostenfrei und unverbindlich den aktuellen Wert Ihrer Immobilie professionell durch einen unserer Immobilienspezialisten einschätzen. Unser bundesweites und internationales Netzwerk ermöglicht es uns, Verkäufer bzw. Vermieter und Interessenten bestmöglich zusammenzuführen.



???????? ??????????: 24296024 - 72458 Albstadt-Ebingen

?????????????? ???????????????????

??? ????????????????? ??????????????, ????????????????? ?? ??? ?????????? ????????????????? ???:

Clemens Kaleitzis

---

Viehmarktplatz 5 Balingen  
E-Mail: [balingen@von-poll.com](mailto:balingen@von-poll.com)

*To Disclaimer of von Poll Immobilien GmbH*

---

[www.von-poll.com](http://www.von-poll.com)