

Flörsbachtal – Kempfenbrunn

DAS RUSTIKALE DUO: HAUS UND UMGEBAUTE SCHEUNE

????????? ??????????: 23297025

RESERVIERT



www.von-poll.com

???? ??????: 169.000 EUR • ??????????: ca. 85 m² • ?????????: 3 • ??????? ????: 386 m²

??????? ?????????: 23297025 - 63639 Flörsbachtal – Kempfenbrunn

- ?? ??? ??????
- ?? ?????????
- ????????????? ???????????
- ??????? ???????????
- ??? ?????? ???????????
- ?????????????????? ??? ???????????
- ??? ??? ??? ??????????????
- ?????? ???????????????
- ?????????????????? ??????????????????

???????? ??????????: 23297025 - 63639 Flörsbachtal – Kempfenbrunn

?? ??? ??????

| | | | |
|----------------------|-------------------------------|------------------------------|---|
| ???????? ?????????? | 23297025 | ????? ??????? | 169.000 EUR |
| ???????????? | ca. 85 m ² | ?????? | ???????????? |
| ?????? ??????? | ???????????????? ?????? | ???????????? | ???????????????? |
| ???????????????? ??? | ?????????? ?? ?? ????????? | ???????????? | Käuferprovision beträgt 3,57 % (inkl. MwSt.) des beurkundeten Kaufpreises |
| ?????????? | 3 | ?????????? | ????????? |
| ???????????????? ??? | 1 | ???????????????? | ????????? |
| ???????????? | 1 | ???????????????????????????? | ca. 0 m ² |
| ????? ????????????? | 1908 | ?????? | ?????????, WC ?????????????, ??????, ??????, ???????????????????? ????????? |

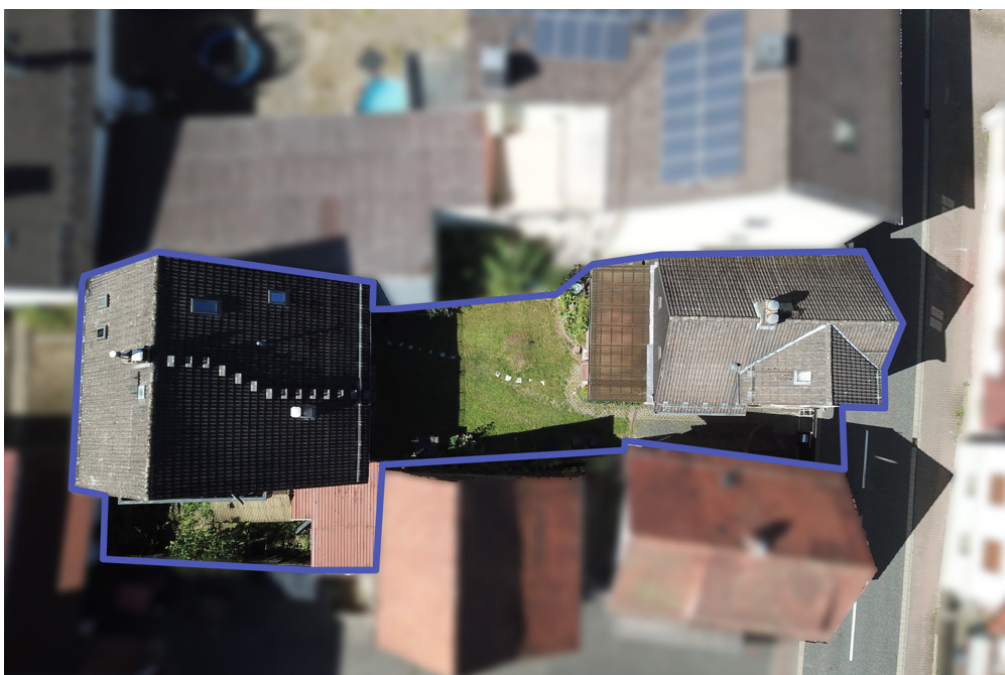
???????? ??????????: 23297025 - 63639 Flörsbachtal – Kempfenbrunn

?????????????? ????????????

| | | | |
|--------------------|------------------------|--------------------|-----------------------------|
| ??????????? | ?????????? ??????????? | ?????????????????? | BEDARF |
| ??????????? | | ??????????? | |
| ????? ???????????? | ????? | ????????? ???????? | 401.60 kWh/m ² a |
| ?????????????? | 17.10.2033 | ????????????? | |
| ?????????????????? | | ????????????? | H |
| ????????? ??? | | ?????????????? | |
| ????? ???????????? | ????? | ??????????? | |

???????? ??????????: 23297025 - 63639 Flörsbachtal – Kempfenbrunn

?? ?????????



??????? ????????: 23297025 - 63639 Flörsbachtal – Kempfenbrunn

?? ????????



??????? ????????: 23297025 - 63639 Flörsbachtal – Kempfenbrunn

?? ????????



???????? ??????????: 23297025 - 63639 Flörsbachtal – Kempfenbrunn

?? ?????????

FÜR SIE IN DEN BESTEN LAGEN



VON POLL
IMMOBILIEN



Gern informieren wir
Sie persönlich über weitere
Details zur Immobilie.

Vereinbaren Sie einen
Besichtigungstermin:

T.: 06052 - 60 598 0

www.von-poll.com



VON POLL
IMMOBILIEN®



Die VON POLL Immobilien GmbH
unterstützt:



???????? ??????????: 23297025 - 63639 Flörsbachtal – Kempfenbrunn

?? ?????????

Team Geschäftsstellen Bad Orb und Büdingen



Oberer Main-Kinzig-Kreis
VON POLL IMMOBILIEN Shop
Würzburger Str. 1, 63619 Bad Orb
T.: 06052 60 598 0

www.von-poll/bad-orb
bad.orb@von-poll.com

Östlicher Wetteraukreis
VON POLL IMMOBILIEN Shop
Vorstadt 2, 63654 Büdingen
T.: 06042 97 9955 0

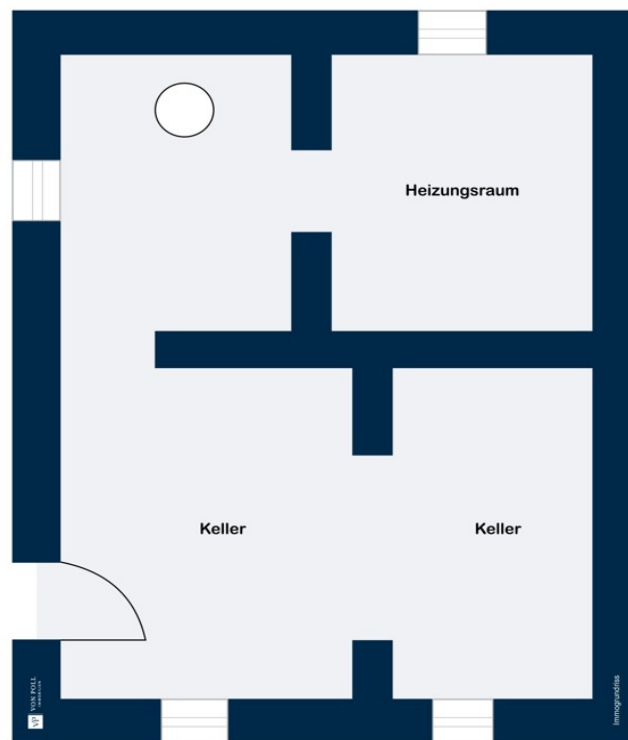
www.von-poll/buedingen
buedingen@von-poll.com

Hier sind wir für Sie tätig

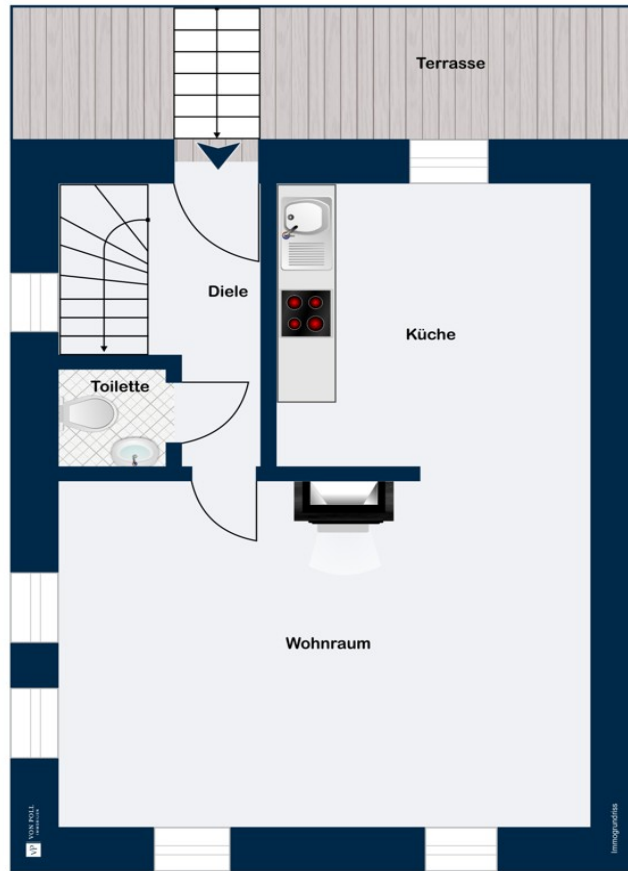


??????? ????????: 23297025 - 63639 Flörsbachtal – Kempfenbrunn

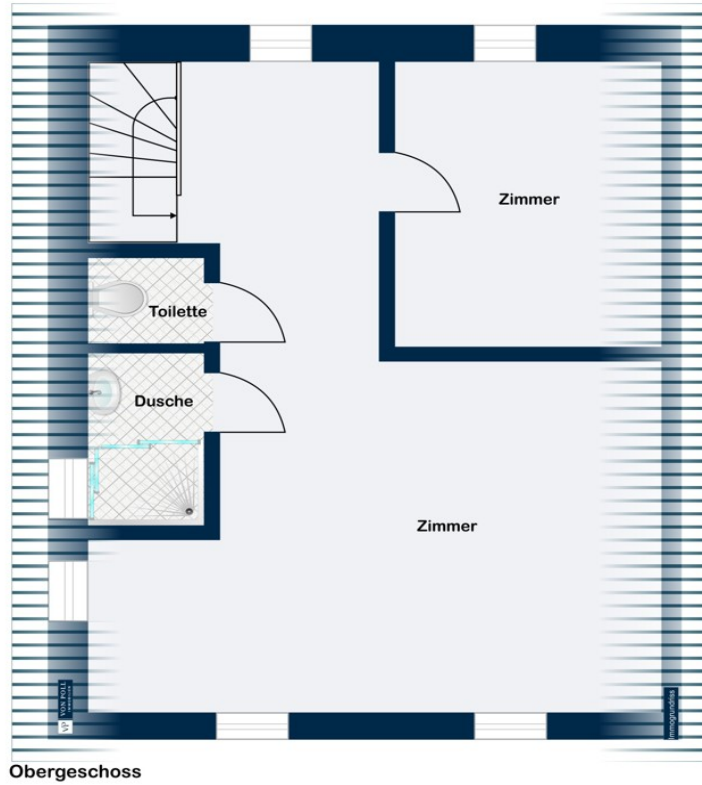
???????



Kellergeschoss



Erdgeschoss



???? ? ?????? ??? ?????? ?? ????????. ?? ??????? ???? ??????? ???? ???? ??????. ??? ??
 ????? ?????, ??? ?????????? ?? ????????????? ???? ?????????? ???? ??????????????

??????? ????????: 23297025 - 63639 Flörsbachtal – Kempfenbrunn

??? ?????? ???????????

Zum Verkauf steht ein renovierungsbedürftiges Einfamilienhaus aus dem Jahr 1908 auf einem Grundstück von ca. 386 m². Das Haus verfügt über eine Wohnfläche von ca. 85 m² und bietet 3 Zimmer, darunter ein geräumiges Schlafzimmer, und 2 Badezimmer. Über die rustikale Terrasse betritt man das Haus. Das zweigeschossige Haus ist ganz unterkellert und verfügt über eine Vielzahl an charakteristischen Merkmalen wie die offene Fachwerkkonstruktion, welche sich durch das Wohnzimmer zieht. Die Bodenbeläge bestehen aus Fliesen und Teppich, während die Fenster des Hauses aus zweifach verglastem Holz bestehen, teilweise ergänzt durch Fensterläden. Ein Kaminofen im Wohnzimmer sorgt für wohlige Wärme an kalten Tagen. Auf dem Grundstück befindet sich außerdem eine ausgebaute Scheune aus dem Jahr 1910. Diese bietet viele Möglichkeiten zur individuellen Gestaltung und Erweiterung des Wohnraums. Die Scheune ist nicht unterkellert und verfügt über Bodenfliesen, ebenfalls 2-fach verglaste Holzfenster und Fensterläden. Ein neuwertiger Ofen in der Küche sorgt hier für eine behagliche Atmosphäre. In der Scheune befindet sich ebenfalls offenes Fachwerk, dass sich durch die Wohnräume erstreckt, und bietet somit viel Potenzial für ein individuelles und charmantes Wohnambiente. Zum Entspannen und Genießen der Sonne lädt der Balkon ein. Hier kann man die frische Luft und den Ausblick auf das Flörsbachtal genießen. Die Immobilien befinden sich in einem renovierungsbedürftigen Zustand, bieten jedoch großes Potenzial. Mit etwas handwerklichem Geschick und Kreativität kann hier ein individuelles und gemütliches Zuhause geschaffen werden. Insgesamt bieten diese Häuser mit ihrem Charme aus vergangenen Zeiten und der Möglichkeit zur individuellen Gestaltung eine spannende Gelegenheit für Käufer, die ihren eigenen Traum von den eigenen vier Wänden verwirklichen möchten. Vereinbaren Sie noch heute einen Besichtigungstermin und lassen Sie sich von dem Potenzial dieser Immobilien überzeugen.

??????? ???????: 23297025 - 63639 Flörsbachtal – Kempfenbrunn

????????????????? ??? ??????????

EINFAMILIENHAUS, Baujahr 1908, teilweise unterkellert

- Bodenbeläge: Fliesen, Teppich
- 2-fach verglaste Holzfenster
- teilweise Fensterläden
- Einbauküche
- Terrasse
- Holzwendeltreppe
- offenes Fachwerk, welches sich durchs Wohnzimmer zieht
- Kaminofen

AUSGEBaute SCHEUNE, Baujahr 1910, nicht unterkellert

- Bodenbeläge: Fliesen
- 2-fach verglaste Holzfenster
- neuwertiger Ofen
- Heizung: Strom
- offenes Fachwerk, welches sich durch die Wohnräume erstreckt.
- Balkon
- Kaminofen

??????? ???????: 23297025 - 63639 Flörsbachtal – Kempfenbrunn

??? ??? ??? ????????????

Flörsbachtal Die Gemeinde Flörsbachtal befindet sich im Südosten des Main-Kinzig-Kreises und umfasst vier Orte, Lohrhaupten, Kempfenbrunn, Flörsbach und Mosbach. Flörsbachtal liegt mitten im Spessart in dem die Bundesstraße 276 verläuft. In südlicher Richtung gelangt man nach Lohr am Main und in nördlicher Richtung über Biebergemünd erreicht man die Autobahnauffahrt A66 die Fulda und Frankfurt verbindet. Unter anderem stellt die A66 eine Anbindung an die A7 die wichtigste Verkehrsverbindung des Rhein-Main-Gebiets die Ost- und Nordosthessen sowie Thüringen verbindet. Die kleine Gemeinde bietet viele Freizeitaktivitäten in der Natur und ist bekannt als das Wanderparadies des Spessarts. Durch das große Wandernetz ist für jeden Geschmack etwas dabei, egal ob Pilz- oder Kräutersammler oder einfach nur Wildbeobachter. Für Wasserratten gibt es ein beheiztes Quellbad mit großer Wasserrutscher. Flörsbachtal bietet eine abwechslungsreiche Gastronomie die vom Schlemmerlokal bis hin zur bürgerlichen Küche reicht. Unter anderem gibt es vor Ort verschiedene Übernachtungsmöglichkeiten, ein Lebensmittelgeschäft für den täglichen Bedarf, zwei Kindergärten und eine Grundschule. Eine Grund- und Mittelschule befindet sich in unmittelbarer Nähe in Frammersbach.

??????? ?????????: 23297025 - 63639 Flörsbachtal – Kempfenbrunn

????? ????????????????

Es liegt ein Energiebedarfsausweis vor. Dieser ist gültig bis 17.10.2033.
Endenergiebedarf beträgt 401.60 kwh/(m²*a). Wesentlicher Energieträger der Heizung ist Öl. Das Baujahr des Objekts lt. Energieausweis ist 1908. Die Energieeffizienzklasse ist H.
GELDWÄSCHE: Als Immobilienmaklerunternehmen ist die von Poll Immobilien GmbH nach § 2 Abs. 1 Nr. 14 und § 11 Abs. 1, 2 Geldwäschegesetz (GwG) dazu verpflichtet, bei der Begründung einer Geschäftsbeziehung die Identität des Vertragspartners festzustellen und zu überprüfen, bzw. sobald ein ernsthaftes Interesse an der Durchführung des Immobilienkaufvertrages besteht. Hierzu ist es erforderlich, dass wir nach § 11 Abs. 4 GwG die relevanten Daten Ihres Personalausweises festhalten (wenn Sie als natürliche Person handeln) – beispielsweise mittels einer Kopie. Bei einer juristischen Person benötigen wir eine Kopie des Handelsregisterauszugs, aus welchem der wirtschaftlich Berechtigte hervorgeht. Das Geldwäschegesetz sieht vor, dass der Makler die Kopien bzw. Unterlagen fünf Jahre aufbewahren muss. Als unser Vertragspartner haben Sie auch eine Mitwirkungspflicht nach § 11 Abs. 6 GwG.
HAFTUNG: Wir weisen darauf hin, dass die von uns weitergegebenen Objektinformationen, Unterlagen, Pläne etc. vom Verkäufer bzw. Vermieter stammen. Eine Haftung für die Richtigkeit oder Vollständigkeit der Angaben übernehmen wir daher nicht. Es obliegt daher unseren Kunden, die darin enthaltenen Objektinformationen und Angaben auf ihre Richtigkeit hin zu überprüfen. Alle Immobilienangebote sind freibleibend und vorbehaltlich Irrtümer, Zwischenverkauf- und Vermietung oder sonstiger Zwischenverwertung. UNSER SERVICE FÜR SIE ALS EIGENTÜMER: Planen Sie den Verkauf oder die Vermietung Ihrer Immobilie, so ist es für Sie wichtig, deren Marktwert zu kennen. Lassen Sie kostenfrei und unverbindlich den aktuellen Wert Ihrer Immobilie professionell durch einen unserer Immobilienspezialisten einschätzen. Unser bundesweites und internationales Netzwerk ermöglicht es uns, Verkäufer bzw. Vermieter und Interessenten bestmöglich zusammenzuführen.

???????? ??????????: 23297025 - 63639 Flörsbachtal – Kempfenbrunn

?????????????? ???????????????????

??? ?????????????????? ??????????????, ?????????????????? ?? ??? ?????????? ?????????????????? ???:

Wolfram Hundeshagen

Würzburger Straße 1 Bad Orb
E-Mail: bad.orb@von-poll.com

To Disclaimer of von Poll Immobilien GmbH

www.von-poll.com