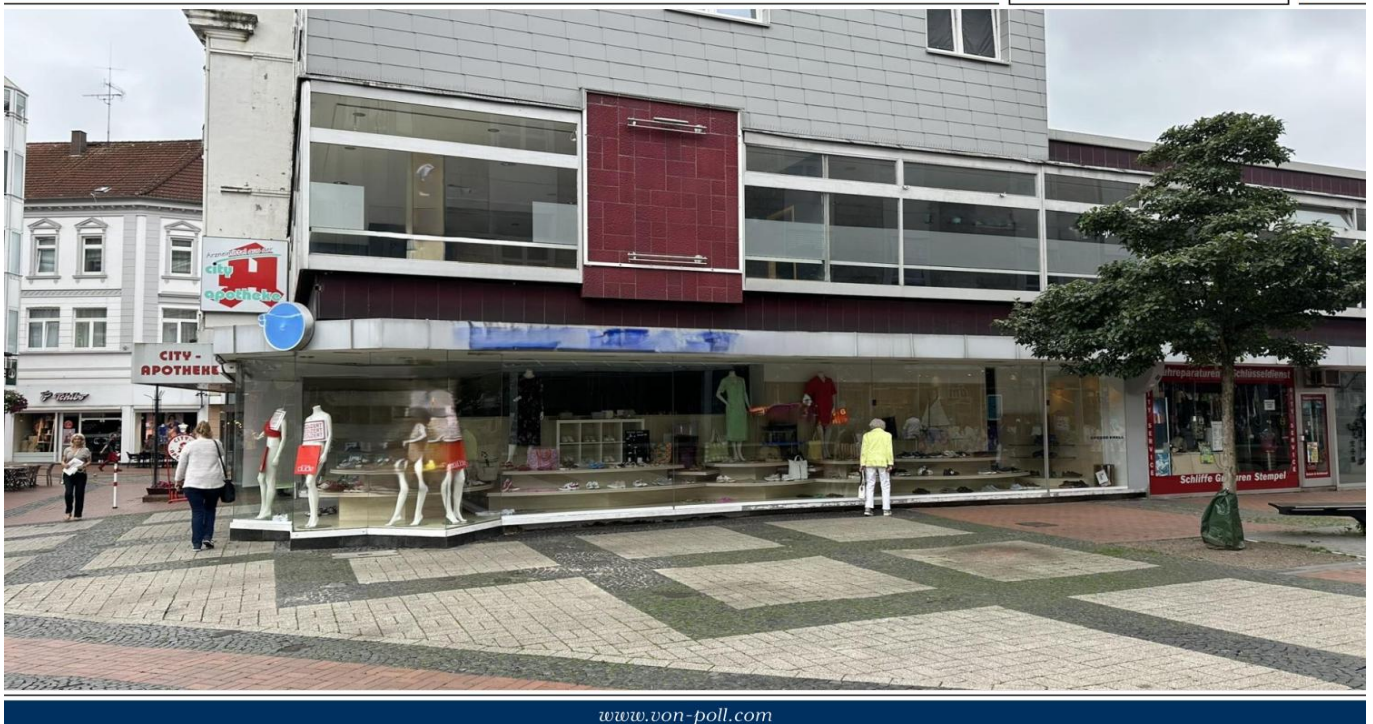


Castrop-Rauxel – Castrop

450m² Verkaufsfläche in 1A-Lage der Castroper Altstadt

????????? ??????????: 24283026



???? ??????????: 5.000 EUR

???????? ??????????: 24283026 - 44575 Castrop-Rauxel – Castrop

- ?? ??? ??????
- ?? ??????????
- ?????????????? ????????????
- ??????? ????????????
- ??? ??????? ????????????
- ??? ??? ??? ????????????????
- ?????? ??????????????????
- ??????????????? ????????????????????

???????? ??????????: 24283026 - 44575 Castrop-Rauxel – Castrop

?? ??? ??????

???????? ??????????	24283026	?????? ????????????	
????? ??????????????	1966	???????????? ????????	ca. 669 m ²
		????? ????????????????	2005
		?????????	????????
		???????????????	
		???????????????????????????	ca. 0 m ²
		???????	

???????? ??????????: 24283026 - 44575 Castrop-Rauxel – Castrop

????????????? ???? ??????????

???? ????????????	?????	?????????????????	VERBRAUCH
??????????????	08.10.2026	?????????????	
?????????????????			
???????? ???			

???????? ??: 24283026 - 44575 Castrop-Rauxel – Castrop

?? ????????



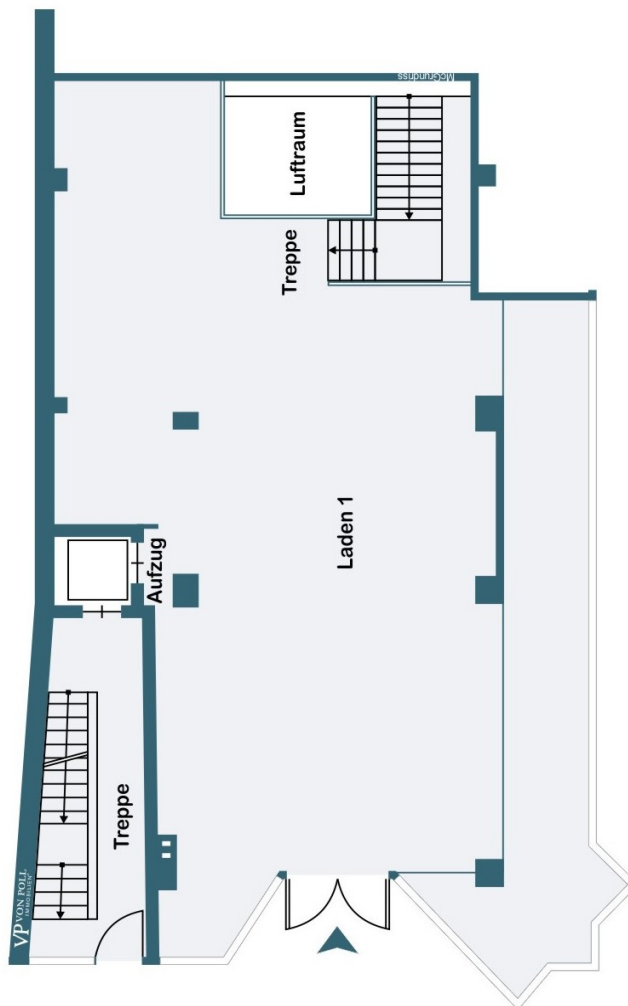
???????? ????????: 24283026 - 44575 Castrop-Rauxel – Castrop

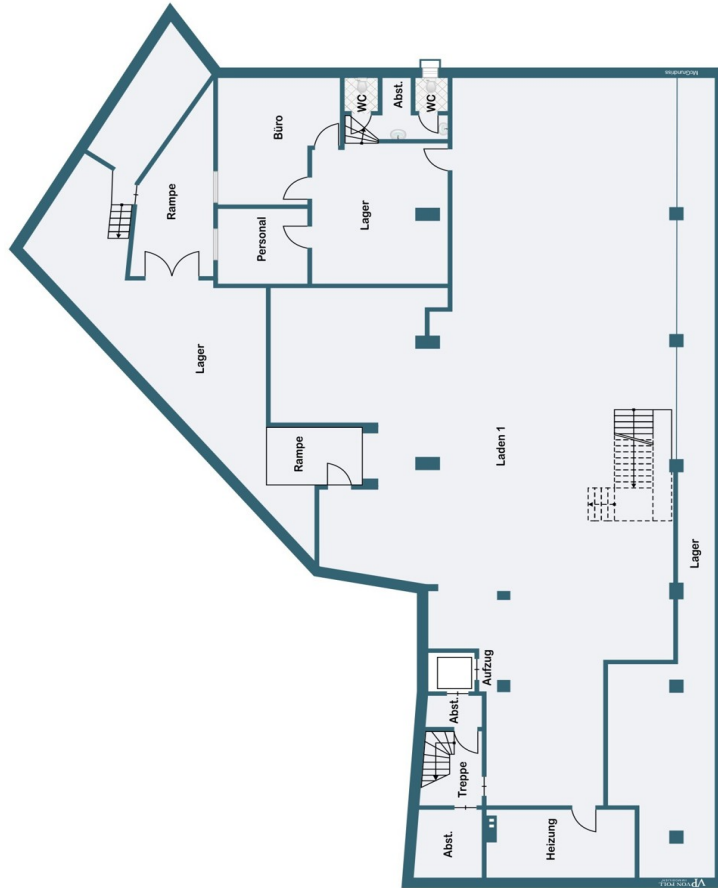
?? ????????



???????? ??????????: 24283026 - 44575 Castrop-Rauxel – Castrop

???????





???? ? ?????? ??? ?????? ?? ????????. ?? ??????? ???? ??????? ???? ???? ??????. ??? ??
 ????? ?????, ??? ?????????? ?? ????????????? ???? ?????????? ???? ??????????????

???????? ?????: 24283026 - 44575 Castrop-Rauxel – Castrop

??? ?????? ??????????

Das hier angebotene Ladenlokal verfügt über große Schaufensterflächen über Eck in der belebten Fußgängerzone der Castroper Altstadt. Das Ladenlokal ist ebenerdig und barrierefrei begehbar. Der Zugang zu den Verkaufsflächen im Untergeschoss erfolgt über eine großzügige Treppe sowie über einen Personenaufzug. Lagerflächen und Sozialräume stehen im Untergeschoss zur Verfügung.

???????? ??????????: 24283026 - 44575 Castrop-Rauxel – Castrop

??? ??? ??? ????????????

Die Europastadt Castrop-Rauxel mit ihren ca. 75.000 Einwohnern gilt als grüne Stadt zwischen den Ruhrmetropolen Dortmund und Bochum. Castrop-Rauxel gehört zum Vestischen Kreis Recklinghausen. Familienfreundlichkeit, Lebensqualität, Freizeitwert und eine ideale Infrastruktur zur Förderung neuer Impulse und Innovationen zeichnen Castrop-Rauxel aus. 60 Prozent der Gesamtfläche von ca. 52 Quadratkilometern sind Grünflächen. Der höchste Punkt der Stadt ist die Bergehalde Schwerin mit 147 Metern. An das Autobahnnetz ist Castrop-Rauxel über die Autobahnen A2 (Köln-Oberhausen-Hannover-Berlin), A42 (Emscherschnellweg), A45 (Sauerlandlinie) und über die B235 an die A40 (Ruhrschnellweg) hervorragend angebunden. Die Flughäfen Dortmund (ca. 28km) und Düsseldorf (ca. 57km) sind schnell erreicht. Castrop-Rauxel verfügt über zwölf Grundschulen, zwei Haupt-, zwei Gesamt-, zwei Real- und eine Sekundarschule sowie zwei Gymnasien und ein Berufskolleg. 38 Kindertagesstätten stehen für die Betreuung zur Verfügung. Das Ladenlokal liegt in 1A-Lage in der Fußgängerzone der Castroper Altstadt.

???????? ??????????: 24283026 - 44575 Castrop-Rauxel – Castrop

?????? ??????????????????

Es liegt ein Energieverbrauchsausweis vor. Dieser ist gültig bis 8.10.2026.
Endenergieverbrauch für die Wärme beträgt 334.00 kWh/(m²*a). Endenergieverbrauch für
den Strom beträgt 96.00 kWh/(m²*a). Wesentlicher Energieträger der Heizung ist Gas.

???????? ??????????: 24283026 - 44575 Castrop-Rauxel – Castrop

?????????????? ???????????????????

??? ????????????????? ??????????????, ????????????????? ?? ??? ?????????? ????????????????? ???:

Martha Seiffert

Am Markt 7 Castrop-Rauxel
E-Mail: Castrop.Rauxel@von-poll.com

To Disclaimer of von Poll Immobilien GmbH

www.von-poll.com