

Leudelange

Neues Haus/Triplex in einer ruhigen Straße in Leudelange

????????? ??????????: LU241953714



???? ??????: 1.495.000 EUR • ??????????: ca. 225 m²

???????? ??????????: LU241953714 - L-3374 Leudelange

- ?? ??? ??????
- ?? ??????????
- ?????????????? ??????????????
- ????????? ??????????????
- ??? ??????? ??????????????
- ??????? ??????????????????????
- ?????????????????? ??????????????????????

???????? ??????????: LU241953714 - L-3374 Leudelange

?? ??? ???????

???????? ??????????	LU241953714	????? ???????	1.495.000 EUR
????????????	ca. 225 m ²	??????	????????????
???????????? ???	4	????????????????	????????????????
????????????		????????????????????????	ca. 295 m ²
????????????	3	??????	
????? ?????????????	2012	????????	?????????, WC
?????? ?????????????	2 x ?????????		?????????????, ??????
	?????????		

???????? ??????????: LU241953714 - L-3374 Leudelange

?????????????? ????????????

??????????
??????????

?????????? ???????????

??????????
??????????????
??????????

C

???????? ????????: LU241953714 - L-3374 Leudelange

?? ????????



????????? ??????????: LU241953714 - L-3374 Leudelange

?? ??????????



???????? ??????????: LU241953714 - L-3374 Leudelange

?? ?????????



???????? ??????????: LU241953714 - L-3374 Leudelange

?? ?????????



???????? ??????????: LU241953714 - L-3374 Leudelange

?? ?????????



???????? ????????: LU241953714 - L-3374 Leudelange

?? ????????



???????? ??????????: LU241953714 - L-3374 Leudelange

?? ?????????



???????? ??????????: LU241953714 - L-3374 Leudelange

?? ?????????



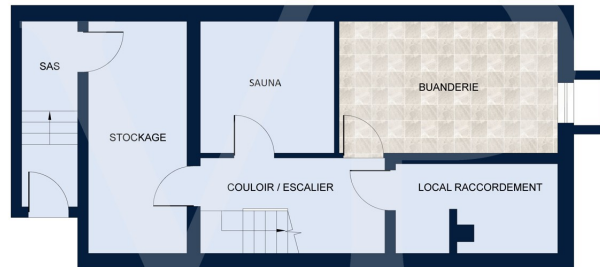
???????? ?????: LU241953714 - L-3374 Leudelange

?? ????????



???????? ?????: LU241953714 - L-3374 Leudelange

??????



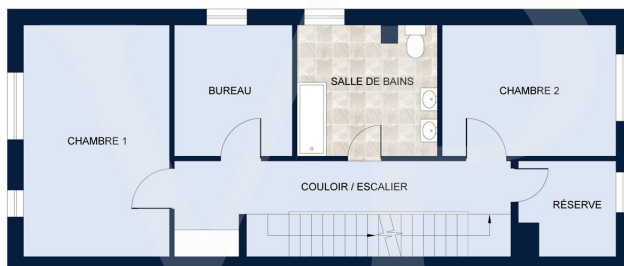
SOUS-SOL

Les plans sont fournis à titre d'information et ne sont pas contractuels



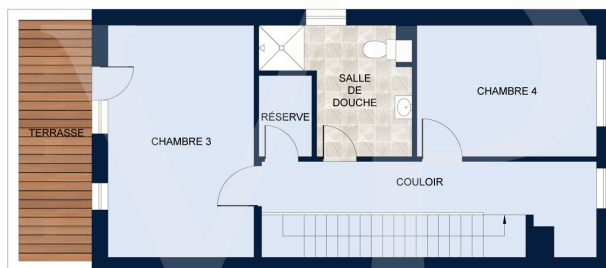
REZ-DE-CHAUSSEE

Les plans sont fournis à titre d'information et ne sont pas contractuels



PREMIER ÉTAGE

Les plans sont fournis à titre d'information et ne sont pas contractuels



DEUXIÈME ÉTAGE

Les plans sont fournis à titre d'information et ne sont pas contractuels

???? ? ?????? ??? ?????? ?? ????????. ?? ??????? ???? ??????? ???? ???? ??????. ??? ??
 ????? ?????, ??? ?????????? ?? ????????????? ???? ?????????? ???? ??????????????.

???????? ??????????: LU241953714 - L-3374 Leudelange

??? ?????? ???????????

Von Poll Real Estate Luxembourg bietet dieses hochwertige Haus/Triplex aus dem Jahr 2012 an drei Seiten frei in einer ruhigen Wohnstraße (30 km/h) in Leudelange zum Verkauf an. Das Erdgeschoss öffnet sich zu einer Eingangshalle mit Garderobe und Gäste-WC, die dank seiner großen Fenster zum sehr hellen Wohn-/Esszimmer sowie zur voll ausgestatteten Küche mit hochwertigen Materialien führt. Der Zugang zur Westterrasse erfolgt über das Wohnzimmer. Um an sehr schönen Sonnentagen etwas Schatten zu spenden, ist eine elektrische Markise installiert. Im ersten Stock dient ein Nachflur einem Büro, einem Abstellraum und 2 Schlafzimmern ($\pm 16 \text{ m}^2$ und $\pm 11,50 \text{ m}^2$), die sich ein großes Badezimmer teilen. Im zweiten Stock befinden sich 2 Schlafzimmer ($\pm 16 \text{ m}^2$ und $\pm 12 \text{ m}^2$), ein Ankleidezimmer und ein Duschbad. Das große Schlafzimmer verfügt über eine Terrasse mit freier Aussicht. Ein großer ausbaubarer Dachboden ($\pm 50 \text{ m}^2$ Nutzfläche) ist über eine Luke von dieser Etage aus zugänglich. Im Keller befinden sich eine große Waschküche, ein Raum mit Dusche und Sauna, ein Lagerraum und ein Technikraum. Zwei Parkplätze sind von dieser Etage aus zugänglich. Das 2012 erbaute Haus mit einer Gesamtfläche von $\pm 295 \text{ m}^2$ einschließlich $\pm 225 \text{ m}^2$ Wohnfläche verfügt über eine Gasheizung durch Heizkörper, Sonnenkollektoren, doppelt verglaste Fenster mit elektrischen Rollläden, die Böden sind aus Parkett und Fliesen. Die hochwertigen Materialien, die freie Aussicht, die Helligkeit, die Ruhe und die Lage sind unter anderem Vorzüge, die dieses Haus zu einer außergewöhnlichen Immobilie machen.

???????? ??????????: LU241953714 - L-3374 Leudelange

?????? ????????????????

Alle Informationen in diesem Dokument basieren ausschließlich auf den Informationen, die uns unsere Kunden zur Verfügung stellen. Wir übernehmen keine Garantie für die Vollständigkeit, Richtigkeit und Aktualität dieser Angaben. Die Notar- und Meldegebühren im Grundbuch gehen zu Lasten des Käufers. Die Verkaufsprovision geht zu Lasten des Verkäufers, der das Verkaufsmandat mit unserer Agentur unterzeichnet hat.

???????? ??????????: LU241953714 - L-3374 Leudelange

???????????????? ?????????????????????

??? ????????????????? ??????????????, ????????????????? ?? ??? ?????????? ????????????????? ???:

VON POLL REAL ESTATE Limpertsberg

6, avenue Pasteur Limpertsberg
E-Mail: limpertsberg@von-poll.com

To Disclaimer of von Poll Immobilien GmbH

www.von-poll.com