

Luxembourg- Gare – Luxembourg-Gare

## 2-Zimmer-Wohnung in der Nähe des Bahnhofs zu vermieten

????????? ??????????: LU241953693



???? ??????????: 3.000 EUR • ??????????: ca. 82 m<sup>2</sup>

??????? ???????: LU241953693 - L-1611 Luxembourg- Gare – Luxembourg-Gare

- ?? ??? ??????
- ?? ????????
- ???????????? ??????????
- ??????? ???????????
- ??? ?????? ???????????
- ?????? ???????????????
- ?????????????? ????????????????

???????? ??????????: LU241953693 - L-1611 Luxembourg- Gare – Luxembourg-Gare

?? ??? ???????

???????? ??????????	LU241953693	????? ??????????	3.000 EUR
?????????????	ca. 82 m <sup>2</sup>	?????????????	250 EUR
?????? ????????	?????? Mansard	???????????	
????????	3	???????????????	?????????
????????????? ???	2	???????????	?????????
?????????????		???????????????	
?????????????	1	?????????	???????????????????
			?????????

???????? ??????????: LU241953693 - L-1611 Luxembourg- Gare – Luxembourg-Gare

?????????????? ????????????

???????????	?????????? ???????????
???????????	
????? ????????????	??????

??????? ???????: LU241953693 - L-1611 Luxembourg- Gare – Luxembourg-Gare

?? ????????



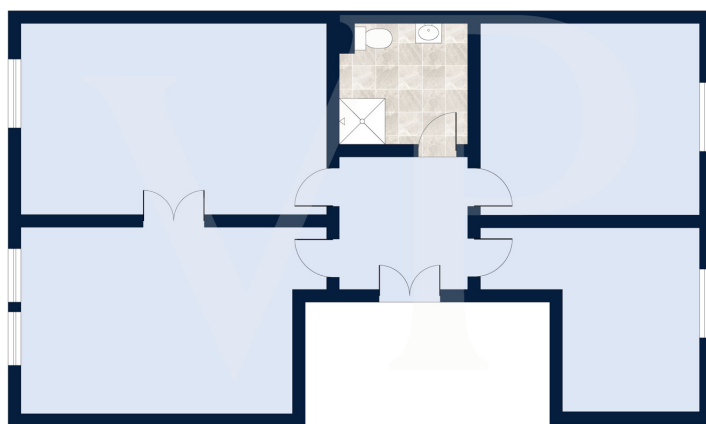
??????? ???????: LU241953693 - L-1611 Luxembourg- Gare – Luxembourg-Gare

?? ????????



??????? ???????: LU241953693 - L-1611 Luxembourg- Gare – Luxembourg-Gare

??????



Les plans sont fournis à titre d'information et ne sont pas contractuels

???? ? ?????? ??? ?????? ?? ???????. ?? ?????? ??? ?????? ??? ??? ??????. ??? ??  
???? ?????, ??? ?????? ?? ?????????? ??? ?????? ??? ???????????.

??????? ???????: LU241953693 - L-1611 Luxembourg- Gare – Luxembourg-Gare

??? ?????? ???????????

Von Poll bietet eine sehr schöne Wohnung mit hohen Decken im Gare-Viertel zur Miete an. Seine Fläche von +/- 82 m2 bietet einen schönen Wohnraum in dieser sehr beliebten Gegend. Diese Wohnung mit hohen Decken und hohen Türen besteht aus 2 Schlafzimmern auf der Rückseite, in ruhiger Lage mit Blick ins Grüne. Der Raum wird durch ein schönes Wohnzimmer mit Parkettboden, 1 ausgestattete Küche und 1 Badezimmer vervollständigt. Dieses Apartment befindet sich in der 3. Etage, 5 Gehminuten vom Bahnhof und 10 Gehminuten vom Stadtzentrum entfernt an der Passerelle-Brücke und ist ideal gelegen.



??????? ???????: LU241953693 - L-1611 Luxembourg- Gare – Luxembourg-Gare

????? ???????????????

Gemäß dem Mietleasinggesetz vom 07.10.2024, das am 01.08.2024 in Kraft getreten ist, werden die Maklerprovisionskosten einer Monatsmiete + Mehrwertsteuer (17 %) gerecht aufgeteilt (50/50). zwischen dem Vermieter und dem Mieter, wobei jeder seine Rechnung erhält. Sie ist am Tag der Vertragsunterzeichnung fällig. Alle Angaben basieren ausschließlich auf den Informationen, die uns unsere Kunden zur Verfügung stellen. Wir übernehmen keine Garantie für die Vollständigkeit, Richtigkeit und Aktualität dieser Angaben.

???????? ??????????: LU241953693 - L-1611 Luxembourg- Gare – Luxembourg-Gare

?????????????? ???????????????????

??? ?????????????????? ??????????????, ?????????????????? ?? ??? ?????????? ?????????????????? ???:

VON POLL REAL ESTATE Limpertsberg

---

6, avenue Pasteur Limpertsberg  
E-Mail: [limpertsberg@von-poll.com](mailto:limpertsberg@von-poll.com)

*To Disclaimer of von Poll Immobilien GmbH*

---

[www.von-poll.com](http://www.von-poll.com)