

Luxembourg-Limpertsberg

Penthouse mit 2 Schlafzimmern zum Verkauf in Limpertsberg

????????? ??????????: LU241953691



????? ??????????: 995.000 EUR • ??????????: ca. 75,28 m²

??????? ???????: LU241953691 - L-2311 Luxembourg-Limpertsberg

- ?? ??? ??????
- ?? ????????
- ???????????? ??????????
- ??????? ???????????
- ??? ?????? ??????????
- ?????? ??????????????
- ?????????????? ????????????????

???????? ??????????: LU241953691 - L-2311 Luxembourg-Limpertsberg

?? ??? ???????

???????? ??????????	LU241953691	????? ???????	995.000 EUR
?????????????	ca. 75,28 m ²	?????????????	???????
?????? ????????	?????? Mansard	?????????	???????
????????	4	???????????????	
????????????? ???	2	?????????	?????????, WC
?????????????		???????????????	???????????????
?????????????	1		
?????? ??????????????	1 x ??????????		
	????????????, 85000 EUR (?????????)		

???????? ??????????: LU241953691 - L-2311 Luxembourg-Limpertsberg

?????????????? ????????????

???? ?????????????? ??????

??????? ???????: LU241953691 - L-2311 Luxembourg-Limpertsberg

?? ????????



???????? ????????: LU241953691 - L-2311 Luxembourg-Limpertsberg

?? ????????



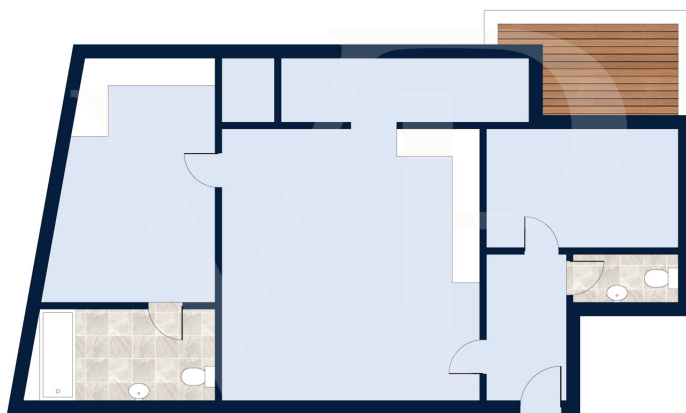
??????? ???????: LU241953691 - L-2311 Luxembourg-Limpertsberg

?? ????????



???????? ?????: LU241953691 - L-2311 Luxembourg-Limpertsberg

??????



Les plans sont fournis à titre d'information et ne sont pas contractuels

???? ? ?????? ??? ?????? ?? ???????. ?? ?????? ???? ?????? ???? ???? ??????. ??? ??
???? ?????, ??? ?????? ?? ?????????? ???? ?????????? ???? ?????????????.

??????? ???????: LU241953691 - L-2311 Luxembourg-Limpertsberg

??? ?????? ???????????

Von Poll bietet dieses prächtige, nach Süden ausgerichtete Penthouse in Limpertsberg zum Verkauf an. Diese Immobilie befindet sich im Herzen von Limpertsberg, in der Nähe von Geschäften und dem Stadtzentrum. Diese Wohnung befindet sich in einem sehr gut gebauten Gebäude und besteht aus: 1 Wohn-/Esszimmer mit Zugang zur Küche und zur anderen Terrasse. 2 Schlafzimmer 1 Badezimmer Die 2 Terrassen bieten einen freien Blick nach Süden. Eine separate Toilette am Eingang der Wohnung und Schränke vervollständigen das Anwesen. Zum Penthouse gehört noch ein Keller dazu. Ein Tiefgaragenstellplatz ist für 85.000 € erhältlich. Schöne Lage für ein Penthouse mit freiem Blick.

??????? ????????: LU241953691 - L-2311 Luxembourg-Limpertsberg

????? ????????????????

Alle Informationen in diesem Dokument basieren ausschließlich auf den Informationen, die uns unsere Kunden zur Verfügung stellen. Wir übernehmen keine Garantie für die Vollständigkeit, Richtigkeit und Aktualität dieser Angaben. Die Notar- und Meldegebühren im Grundbuch gehen zu Lasten des Käufers. Die Verkaufsprovision geht zu Lasten des Verkäufers, der das Verkaufsmandat mit unserer Agentur unterzeichnet hat.

???????? ??????????: LU241953691 - L-2311 Luxembourg-Limpertsberg

?????????????? ???????????????????

??? ?????????????????? ??????????????, ?????????????????? ?? ??? ?????????? ?????????????????? ???:

VON POLL REAL ESTATE Limpertsberg

6, avenue Pasteur Limpertsberg
E-Mail: limpertsberg@von-poll.com

To Disclaimer of von Poll Immobilien GmbH

www.von-poll.com