

Luxembourg-Limpertsberg

# Luxuriöse 3 Schlafzimmer Wohnung zum Verkauf in Limpertsberg

????????? ??????????: LU231953665



???? ??????: 1.600.000 EUR • ??????????: ca. 124 m<sup>2</sup>

??????? ???????: LU231953665 - L-2520 Luxembourg-Limpertsberg

- ?? ??? ??????
- ?? ????????
- ???????????? ??????????
- ??????? ???????????
- ??? ?????? ??????????
- ??? ??? ??? ????????????
- ?????? ???????????????
- ?????????????? ????????????????

???????? ??????????: LU231953665 - L-2520 Luxembourg-Limpertsberg

?? ??? ??????

???????? ??????????	LU231953665	????? ???????	1.600.000 EUR
????????????	ca. 124 m <sup>2</sup>	????????????	???????
???????	2	?????????? ???????	ca. 124 m <sup>2</sup>
???????????? ???	3	?????????	???????
???????????		???????????????	
????????????	2	???????	WC ??????????????,
????? ?????????????	1981		?????????????????
?????? ?????????????	1 x ?????????		?????????
	?????????		

???????? ??????????: LU231953665 - L-2520 Luxembourg-Limpertsberg

?????????????? ????????????

???????????	???????? ????????	?????????????	F
????????????	????????????	????????????????	
????? ????????????	???????? ????????	????????????	
	????????????	????? ??????????????	1981
		?????????? ?? ??	
		??????????????	
		????????????????	

???????? ??????????: LU231953665 - L-2520 Luxembourg-Limpertsberg

?? ?????????



??????? ???????: LU231953665 - L-2520 Luxembourg-Limpertsberg

?? ????????



???????? ??????????: LU231953665 - L-2520 Luxembourg-Limpertsberg

?? ?????????



???????? ??????????: LU231953665 - L-2520 Luxembourg-Limpertsberg

?? ?????????





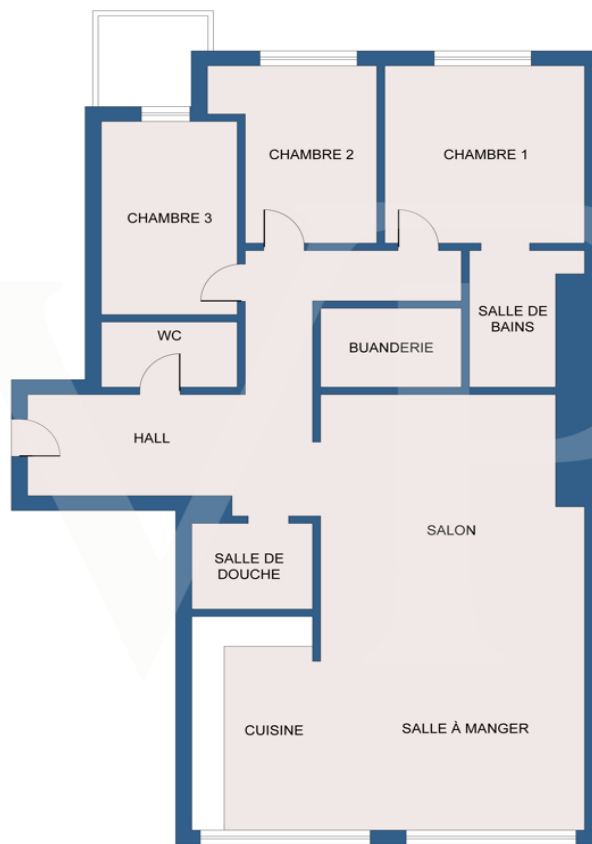
??????? ???????: LU231953665 - L-2520 Luxembourg-Limpertsberg

?? ????????



???????? ?????: LU231953665 - L-2520 Luxembourg-Limpertsberg

??????



Les mesures et plan sont données à titre purement indicatif et non contractuel

???? ? ?????? ??? ?????? ?? ????????. ?? ??????? ???? ??????? ???? ???? ??????. ??? ??  
???? ?????, ??? ?????????? ?? ??????????? ???? ?????????? ??? ?????????????.

???????? ??????????: LU231953665 - L-2520 Luxembourg-Limpertsberg

??? ?????? ???????????

Von Poll präsentiert zum Verkauf diese luxuriöse Wohnung von 124 m<sup>2</sup> im Jahr 2018 renoviert. Die Lage und der Panoramablick auf diese Wohnung verzaubern Sie, sobald Sie das Wohnzimmer betreten. Die sehr geräumige Eingangshalle bietet eine Freifläche, Einbauschränke und ein Gäste-WC. Das Wohn- / Esszimmer bietet einen atemberaubenden Blick auf die Stadt. Die voll ausgestattete Quarzküche verleiht dieser Wohnung eine gemütliche Note. Der Boden ist geöltes Teakholz. Eine Nachhalle führt zu den 3 Schlafzimmern auf der Rückseite des Apartments. Eines der Zimmer verfügt über einen Balkon. Das Hauptschlafzimmer ist mit Schränken ausgestattet und das angrenzende Badezimmer ist mit einem Balneotherapie-Bad ausgestattet. Ein Waschmaschinenraum befindet sich in der Wohnung selbst. Alle Verbindungen sind vorhanden, WIFI, Internet, Glasfaser. Ein großer und geräumiger italienischer Duschaum ist in das Apartment integriert. Parkplatz und 1 Keller vervollständigen diese Eigenschaft. Eine Sicherheitstür und eine Türsprechanlage sorgen für eine gute Sicherheit.

???????? ??????????: LU231953665 - L-2520 Luxembourg-Limpertsberg

??? ??? ??? ????????????

Das Apartment befindet sich in der begehrten Gegend von Limpertsberg, in der Nähe von Schulen und Zugang zu verschiedenen Bereichen der Stadt. Im Herzen des Bezirks Limpertsberg finden Sie zahlreiche Restaurants, Supermärkte, Ärzte, Kliniken, Geschäfte und Kindergärten. Außerdem ist die Haltestelle der neuen Luxemburger Straßenbahn, die den Bezirk Limpertsberg mit dem von Kirchberg und auch dem Stadtzentrum und dem Hauptbahnhof verbindet, nur wenige Schritte von der Wohnung entfernt. Der Kirchberg ist 500 m, das Stadtzentrum 600 m und der Flughafen 9 km entfernt.

??????? ???????: LU231953665 - L-2520 Luxembourg-Limpertsberg

????? ???????????????

Alle Informationen in diesem Dokument basieren ausschließlich auf den Informationen, die uns unsere Kunden zur Verfügung stellen. Wir übernehmen keine Garantie für die Vollständigkeit, Richtigkeit und Aktualität dieser Angaben. Die Notar- und Meldegebühren im Grundbuch gehen zu Lasten des Käufers. Die Verkaufsprovision geht zu Lasten des Verkäufers, der das Verkaufsmandat mit unserer Agentur unterzeichnet hat.

