

Lintgen

# Einfamilienhaus zu renovieren

????????? ??????????: LU221953598



???? ??????: 795.000 EUR • ??????????: ca. 180 m<sup>2</sup> • ?????? ????: 346 m<sup>2</sup>

???????? ??????????: LU221953598 - L-7449 Lintgen

- ?? ??? ??????
- ?? ??????????
- ?????????????? ????????????
- ??? ?????? ????????????
- ??? ??? ??? ??????????????
- ?????? ????????????????
- ??????????????? ????????????????????

???????? ??????????: LU221953598 - L-7449 Lintgen

?? ??? ??????

???????? ??????????	LU221953598	????? ???????	795.000 EUR
????????????	ca. 180 m <sup>2</sup>	????????	??????
???????????? ???	3		
????????????			
????????????	1		

???????? ??????????: LU221953598 - L-7449 Lintgen

?????????????? ????????????

???? ????????????

????

???????????

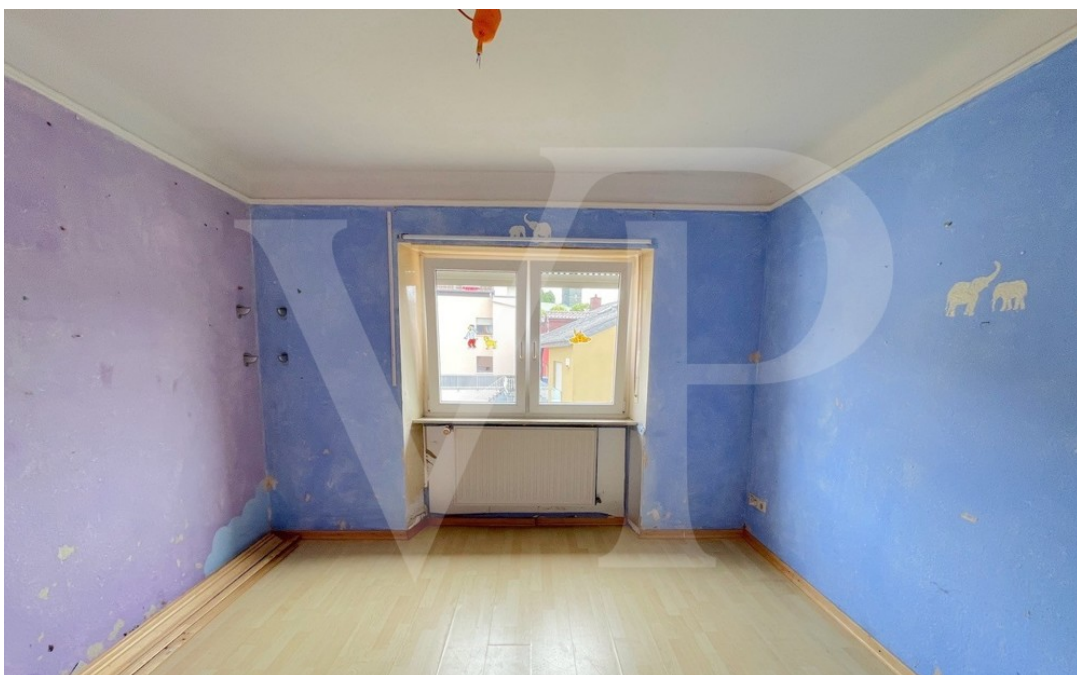
F

???????????????

???????????

???????? ??????????: LU221953598 - L-7449 Lintgen

?? ?????????



???????? ?????????: LU221953598 - L-7449 Lintgen

?? ?????????



???????? ??????????: LU221953598 - L-7449 Lintgen

?? ?????????



???????? ??????????: LU221953598 - L-7449 Lintgen

??? ?????? ???????????

Reihenhaus frei auf drei Seiten mit Garten von 3,46 Ar. Das Haus ist insgesamt 180 m<sup>2</sup> groß und muss komplett renoviert werden. Es hat derzeit zwei Schlafzimmer, die Möglichkeit, drei zu machen. Es ist auch möglich, eine Verlängerung an der Rückseite vorzunehmen. Hohes Potenzial - Planbare Arbeiten.



???????? ??????????: LU221953598 - L-7449 Lintgen

??? ??? ??? ????????????

Die Stadt Lintgen ist nur 15 km von der Stadt Luxemburg entfernt. Das Haus ist ideal gelegen, ruhig in einer Sackgasse. Bahnhof Lintgen ist 750m vom Haus entfernt.

??????? ????????: LU221953598 - L-7449 Lintgen

????? ??????????????

Alle Informationen in diesem Dokument basieren ausschließlich auf den Informationen, die uns unsere Kunden zur Verfügung stellen. Wir übernehmen keine Garantie für die Vollständigkeit, Richtigkeit und Aktualität dieser Angaben. Die Notar- und Meldegebühren im Grundbuch gehen zu Lasten des Käufers. Die Verkaufsprovision geht zu Lasten des Verkäufers, der das Verkaufsmandat mit unserer Agentur unterzeichnet hat.

???????? ??????????: LU221953598 - L-7449 Lintgen

????????????? ???????????????????

??? ??????????????? ??????????????, ??????????????? ?? ??? ?????????? ??????????????? ???:

VON POLL REAL ESTATE Limpertsberg

---

6, avenue Pasteur Limpertsberg  
E-Mail: [limpertsberg@von-poll.com](mailto:limpertsberg@von-poll.com)

*To Disclaimer of von Poll Immobilien GmbH*

---

[www.von-poll.com](http://www.von-poll.com)