

Lorentzweiler

Zweifamilienhaus auf den Höhen von Lorentzweiler

????????? ??????????: LU221953589_7



???? ??????: 860.000 EUR • ??????????: ca. 87,48 m²

??????? ???????: LU221953589_7 - L-7377 Lorentzweiler

- ?? ??? ??????
- ?? ????????
- ??????????? ??????????
- ??????? ??????????
- ??? ?????? ??????????
- ??? ??? ??? ????????????
- ?????? ??????????????
- ?????????????? ????????????????

???????? ?????????: LU221953589_7 - L-7377 Lorentzweiler

?? ??? ??????

???????? ?????????	LU221953589_7	????? ???????	860.000 EUR
????????????	ca. 87,48 m ²	????????????????????	ca. 96 m ²
????? ???????	???????????????? ??????	??????	
???????????? ??? ??????????	2	???????	?????????, WC ????????????
??????????	1		
????? ?????????????	2024		
?????? ?????????????	1 x ????????????? ?????? ??????????????, 2 x ????????????? ?????????? ??????????????		

???????? ??????????: LU221953589_7 - L-7377 Lorentzweiler

?????????????? ????????????

???????????	?????????????
???????????	???????????
????? ????????????	??????? ??????????????
	????? / ??????

??????? ???????: LU221953589_7 - L-7377 Lorentzweiler

?? ????????



??????? ???????: LU221953589_7 - L-7377 Lorentzweiler

?? ????????



??????? ???????: LU221953589_7 - L-7377 Lorentzweiler

?? ????????



??????? ???????: LU221953589_7 - L-7377 Lorentzweiler

?? ????????



??????? ???????: LU221953589_7 - L-7377 Lorentzweiler

?? ????????



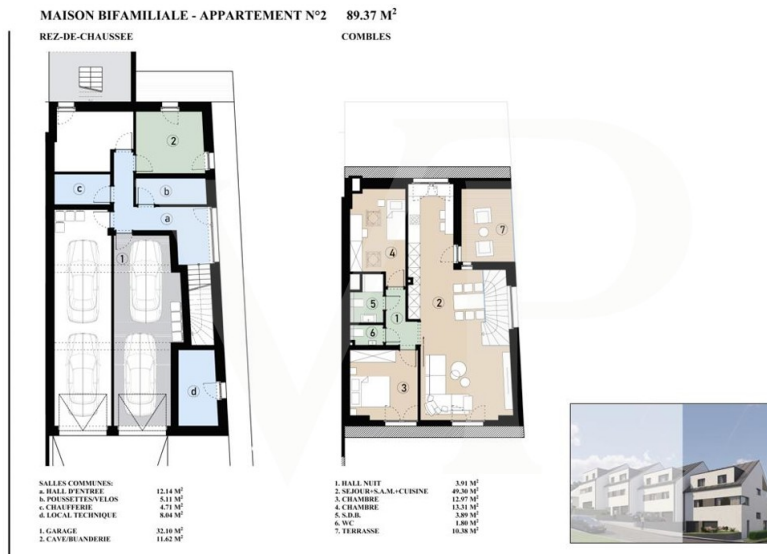
??????? ???????: LU221953589_7 - L-7377 Lorentzweiler

?? ????????



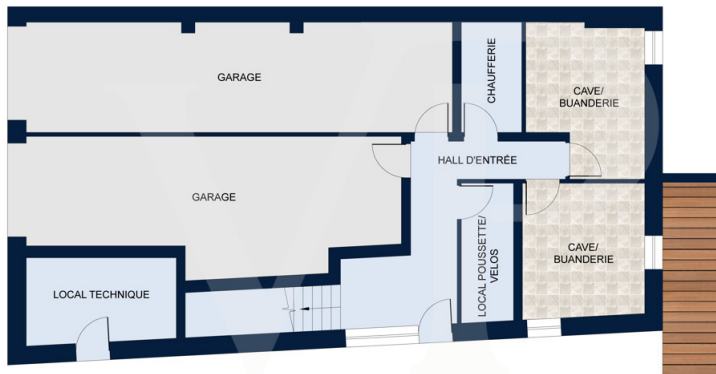
???????? ?????: LU221953589_7 - L-7377 Lorentzweiler

??????



COMBLES

Les plans sont fournis à titre d'information et ne sont pas contractuels



REZ-DE-CHAUSSÉE

Les plans sont fournis à titre d'information et ne sont pas contractuels

???? ? ?????? ??? ?????? ?? ????????. ?? ??????? ???? ??????? ???? ???? ????????. ??? ??
 ????? ?????, ??? ?????????? ?? ????????????? ???? ?????????? ???? ??????????????.

??????? ???????: LU221953589_7 - L-7377 Lorentzweiler

??? ?????? ???????????

Luxusunterkunft in einem Zweifamilienhaus auf den Höhen von Lorentzweiler Auf den Höhen von Lorentzweiler gelegen und nach Süden ausgerichtet, ist dieses als Off-Plan-Verkauf verkaufte Zweifamilienhaus ideal für eine Familie, die ihr eigenes Projekt in einer ruhigen und grünen Umgebung verwirklichen möchte. Diese luxuriöse Unterkunft kombiniert Modernität und Komfort und bietet offene Räume, die umgewandelt werden können, sowie hochwertige Dienstleistungen. Der Käufer kann seine Ausstattung* definieren und es wird eine große Auswahl an Materialien sowohl für Bodenbeläge als auch für Badezimmer usw. angeboten. Ein großes Wohnzimmer beherbergt das Wohnzimmer, das Esszimmer und den Raum für die offene Küche mit Abstellraum. Die Terrasse von + - 10,00 m² ist nach Süden ausgerichtet und eine zweite Terrasse, die vom privaten Keller aus zugänglich ist, führt Sie in den privaten Garten, in dem Sie Ihre Sommerabende in einer gemütlichen und ruhigen Atmosphäre verbringen werden. Eine Nachthalle führt zu den 2 Schlafzimmern und dem Badezimmer. Auf technischer Ebene wird das Zweifamilienhaus verfügen über: - Eine Wärmepumpe - Fußbodenheizung - Dreifach verglaste Rahmen - Sonnenkollektoren für die Warmwasserbereitung - Zweiflutige Belüftung - Stromversorgung für Autoladegerät in der Garage Der Verkaufspreis beinhaltet die bereits berücksichtigte Wohnungssteuer von 3% und vorbehaltlich der Annahme der Käuferakte für die Verwaltung. Die Unterkunft wird mit einer Garage für 2 Autos, einem Keller, einem Garten und einer privaten Waschküche verkauft. *Mögliche Ergänzungen, die mit dem Veranstalter festgelegt werden müssen

??????? ???????: LU221953589_7 - L-7377 Lorentzweiler

??? ??? ??? ???????????

Die im Nordosten der Stadt Luxemburg gelegene Gemeinde Lorentzweiler ist ideal gelegen, um eine Familie willkommen zu heißen, die sich in einem Haus in einer ruhigen Wohngegend niederlassen möchte. Die umliegenden Grünflächen und die Infrastruktur der Stadt ermöglichen eine Vielzahl von Aktivitäten rund um das Haus. Lorentzweiler liegt in der Aufnahmezone der Europäischen Schule Kirchberg. Das Einkaufszentrum Walferdingen ist 4,5 km entfernt. Die Stadt Luxemburg ist 8 km entfernt. Der Flughafen ist 14 km entfernt.

??????? ???????: LU221953589_7 - L-7377 Lorentzweiler

????? ??????????????

Alle Informationen in diesem Dokument basieren ausschließlich auf den Informationen, die uns unsere Kunden zur Verfügung stellen. Wir übernehmen keine Garantie für die Vollständigkeit, Richtigkeit und Aktualität dieser Angaben. Die Notar- und Meldegebühren im Grundbuch gehen zu Lasten des Käufers. Die Verkaufsprovision geht zu Lasten des Verkäufers, der das Verkaufsmandat mit unserer Agentur unterzeichnet hat.

??????? ?????????: LU221953589_7 - L-7377 Lorentzweiler

????????????? ??????????????????

?? ?????????????? ?????????????, ?????????????? ?? ?? ?????????? ?????????????? ???:

VON POLL REAL ESTATE Limpertsberg

6, avenue Pasteur Limpertsberg
E-Mail: limpertsberg@von-poll.com

To Disclaimer of von Poll Immobilien GmbH

www.von-poll.com