

Luxembourg-Centre

# Wohnung zu renovieren mit 4 Schlafzimmer zu verkaufen im Zentrum von Luxemburg

????????? ??????????: LU211953497



???? ??????: 2.600.000 EUR • ??????????: ca. 170 m<sup>2</sup>

??????? ????????: LU211953497 - L-2449 Luxembourg-Centre

- ?? ??? ??????
- ?? ????????
- ???????????? ??????????
- ??????? ???????????
- ??? ?????? ??????????
- ?????? ??????????????
- ?????????????? ????????????????

???????? ??????????: LU211953497 - L-2449 Luxembourg-Centre

?? ??? ???????

????????? ??????????	LU211953497	????? ???????	2.600.000 EUR
?????????????	ca. 170 m <sup>2</sup>	?????????????	???????
?????????????? ???	10.02.2022	?????????	???????
?????????	3	??????????????	
????????????? ???	4	?????????	WC ??????????????, ?????????????????? ?????????
?????????????	2		

??????? ????????: LU211953497 - L-2449 Luxembourg-Centre

????????????? ???????????

??????????  
??????????

????????? ??????????

??????????  
??????????????  
??????????

G

????? ???????????

?????

??????? ???????: LU211953497 - L-2449 Luxembourg-Centre

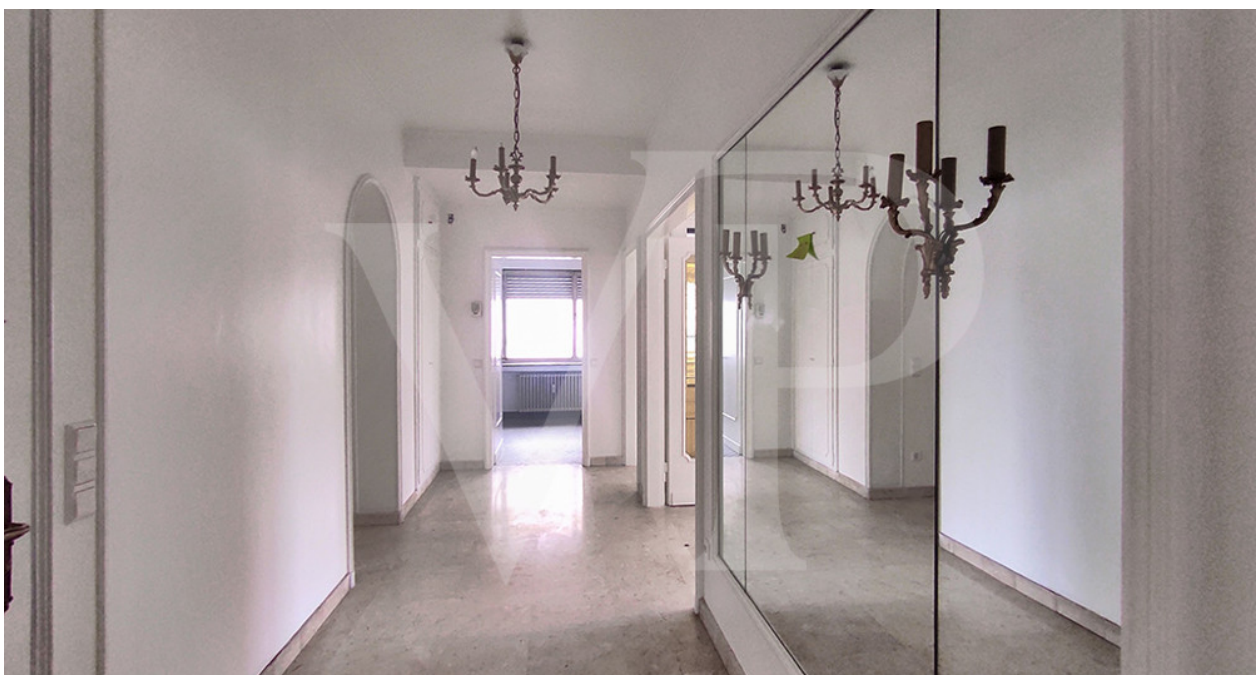
?? ????????





??????? ???????: LU211953497 - L-2449 Luxembourg-Centre

?? ????????



??????? ???????: LU211953497 - L-2449 Luxembourg-Centre

?? ????????





??????? ???????: LU211953497 - L-2449 Luxembourg-Centre

?? ????????





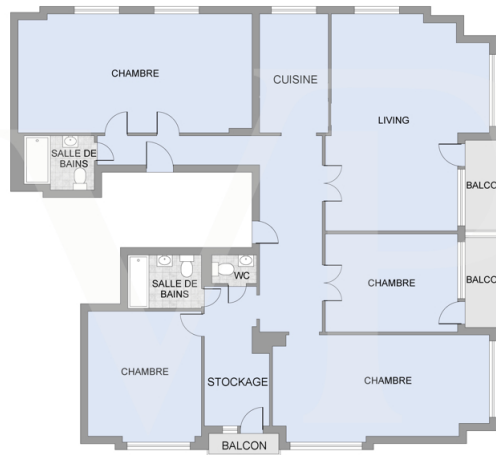
??????? ???????: LU211953497 - L-2449 Luxembourg-Centre

?? ????????



???????? ??????????: LU211953497 - L-2449 Luxembourg-Centre

???????



Les plans sont fournis à titre d'information et ne sont pas contractuels

???? ? ?????? ??? ?????? ?? ????????. ?? ??????? ??? ??????? ??? ??? ??????. ??? ??  
???? ?????, ??? ?????????? ?? ?????????????? ??? ?????????? ??? ??????????????.

??????? ???????: LU211953497 - L-2449 Luxembourg-Centre

??? ?????? ???????????

Von Poll bietet zum Verkauf eine 4-Zimmer-Wohnung zum Renovieren im Stadtzentrum mit freier Aussicht an. Im Herzen von Luxemburg und an der beliebtesten Allee gelegen, bietet diese Wohnung einen schönen Wohnraum. Es besteht aus einem schönen Wohnzimmer, einer Küche, einer Eingangshalle mit Schränken, 4 Schlafzimmern, 2 Bädern, 1 separatem WC, 2 Balkonen und 2 Kellern. Ein Parkplatz zum Preis von 100.000,- Euro steht zum Verkauf. Etwas, das man gesehen haben muss. In der Nähe aller Geschäfte, Museen, Bahnhof usw. ....

??????? ???????: LU211953497 - L-2449 Luxembourg-Centre

????? ??????????????

Alle Informationen in diesem Dokument basieren ausschließlich auf den Informationen, die uns unsere Kunden zur Verfügung stellen. Wir übernehmen keine Garantie für die Vollständigkeit, Richtigkeit und Aktualität dieser Angaben. Die Notar- und Meldegebühren im Grundbuch gehen zu Lasten des Käufers. Die Verkaufsprovision geht zu Lasten des Verkäufers, der das Verkaufsmandat mit unserer Agentur unterzeichnet hat.



???????? ??????????: LU211953497 - L-2449 Luxembourg-Centre

?????????????? ???????????????????

??? ?????????????????? ??????????????, ?????????????????? ?? ??? ?????????? ?????????????????? ???:

VON POLL REAL ESTATE Limpertsberg

---

6, avenue Pasteur Limpertsberg  
E-Mail: [limpertsberg@von-poll.com](mailto:limpertsberg@von-poll.com)

*To Disclaimer of von Poll Immobilien GmbH*

---

[www.von-poll.com](http://www.von-poll.com)