

Luxembourg-Cessange

Rezentes 5-Zimmer-Haus in einer ruhigen Straße

????????? ??????????: LU211953458



???? ??????: 2.295.000 EUR • ??????????: ca. 185 m² • ?????? ????: 510 m²

???????? ??????????: LU211953458 - L-1655 Luxembourg-Cessange

- ?? ??? ??????
- ?? ??????????
- ?????????????? ????????????
- ??????? ????????????
- ??? ??????? ????????????
- ??? ??? ??? ???????????????
- ?????? ??????????????????
- ?????????????????? ????????????????????

???????? ??????????: LU211953458 - L-1655 Luxembourg-Cessange

?? ??? ??????

???????? ??????????	LU211953458	????? ???????	2.295.000 EUR
????????????	ca. 185 m ²	???????????? ???????	ca. 279 m ²
???????????? ???	5	?????????	???????
????????????		???????????????	
????????????	3	?????????	?????????, WC
????? ??????????????	2013		?????????????, ??????,
?????? ??????????????	3 x ??????????????		??????????????????
	?????? ??????????????,		?????????
	2 x ????????		

???????? ??????????: LU211953458 - L-1655 Luxembourg-Cessange

?????????????? ????????????

???????????	?????????????	?????????????	A
?????????????	???????????	?????????????????	
????? ??????????????	?????????????	?????????????	

???????? ?????: LU211953458 - L-1655 Luxembourg-Cessange

?? ????????



???????? ??: LU211953458 - L-1655 Luxembourg-Cessange

?? ????????



???????? ??: LU211953458 - L-1655 Luxembourg-Cessange

?? ????????



???????? ?????: LU211953458 - L-1655 Luxembourg-Cessange

?? ????????



???????? ?????: LU211953458 - L-1655 Luxembourg-Cessange

?? ????????



???????? ??: LU211953458 - L-1655 Luxembourg-Cessange

?? ????????



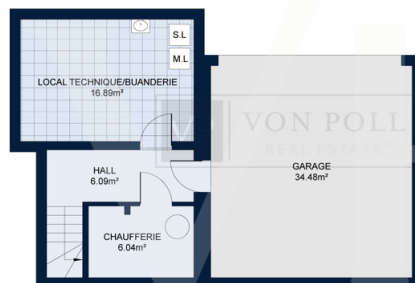
???????? ??: LU211953458 - L-1655 Luxembourg-Cessange

?? ????????



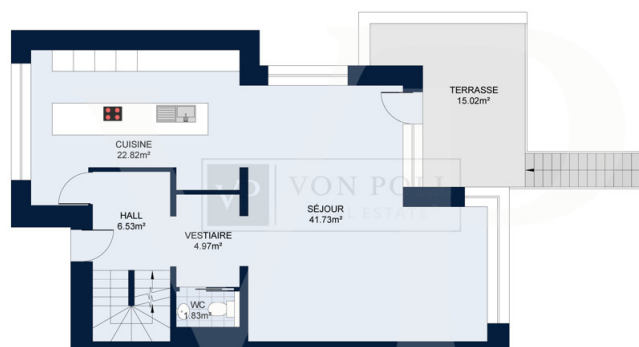
???????? ??: LU211953458 - L-1655 Luxembourg-Cessange

??????



SOUS-SOL

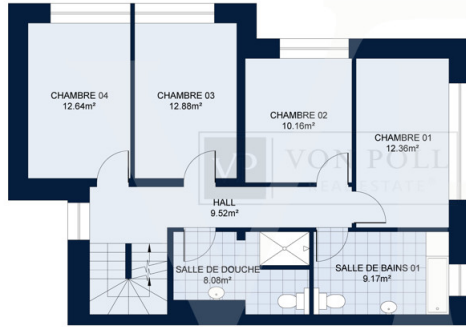
Les plans sont fournis à titre d'information et ne sont pas contractuels



REZ-DE-CHAUSSÉE

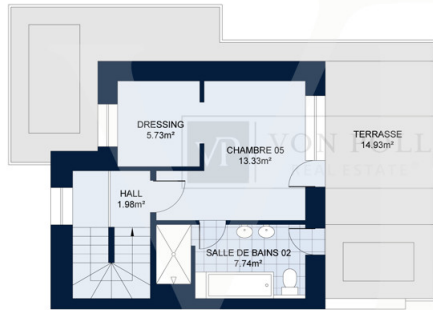
Les plans sont fournis à titre d'information et ne sont pas contractuels





PREMIER ÉTAGE

Les plans sont fournis à titre d'information et ne sont pas contractuels



DEUXIÈME ÉTAGE

Les plans sont fournis à titre d'information et ne sont pas contractuels



???? ? ?????? ??? ?????? ?? ????????. ?? ??????? ???? ??????? ???? ???? ??????. ??? ??
???? ?????, ??? ?????????? ?? ????????????? ???? ????????? ???? ?????????????.

???????? ?????: LU211953458 - L-1655 Luxembourg-Cessange

??? ?????? ???????????

Von Poll Real Estate Luxembourg bietet dieses neue Haus mit hohem Ansehen frei auf 3 Seiten auf einem Grundstück von 5,10 Are in einer Wohnstraße (30 km / h) von Cessange zum Verkauf an. Das Erdgeschoss öffnet sich über eine Eingangshalle mit Garderobe und Gäste-WC, die dann in das sehr helle Wohn- / Esszimmer mit seinen großen Fenstern sowie die voll ausgestattete Küche mit hochwertigen Materialien führt. Der Zugang zur Südterrasse erfolgt über das Wohnzimmer. Im ersten Stock teilen sich 4 Schlafzimmer ein großes Badezimmer und ein zweites großes Duschbad. Auf der zweiten Etage befindet sich ein Hauptschlafzimmer mit eigenem Bad und Ankleide, das auch von einer nach Süden ausgerichteten Dachterrasse profitiert. Das Untergeschoss verfügt über eine große Doppelgarage, eine große Waschküche und einen Technikraum. Das 2013 erbaute Haus mit einer Gesamtfläche von ± 280 m², davon ± 185 m² Wohnfläche, verfügt über Erdwärme, dreifach verglaste Fenster mit elektrischen Rollläden, die Böden sind Parkett und gefliest. Die hochwertigen Materialien, seine unverbaubare Aussicht, seine Helligkeit, seine Ruhe, seine Lage sind einige der Vorteile, die dieses Haus zu einem außergewöhnlichen Anwesen machen.

???????? ?????: LU211953458 - L-1655 Luxembourg-Cessange

??? ??? ??? ???????????

Cessange liegt in der Nähe des Einkaufszentrums Cloche d'Or und der Kockelscheuer, die viele Annehmlichkeiten bietet. Diese Liegenschaft befindet sich in der Nähe der Hauptachsen, um schnell die Innenstadt oder die nahegelegene Vauban-Schule mit öffentlichen Verkehrsmitteln zu erreichen.

??????? ???????: LU211953458 - L-1655 Luxembourg-Cessange

????? ???????????????

Alle Informationen in diesem Dokument basieren ausschließlich auf den Informationen, die uns unsere Kunden zur Verfügung stellen. Wir übernehmen keine Garantie für die Vollständigkeit, Richtigkeit und Aktualität dieser Angaben. Die Notar- und Meldegebühren im Grundbuch gehen zu Lasten des Käufers. Die Verkaufsprovision geht zu Lasten des Verkäufers, der das Verkaufsmandat mit unserer Agentur unterzeichnet hat.

???????? ??????????: LU211953458 - L-1655 Luxembourg-Cessange

????????????? ??????????????????

??? ????????????????? ??????????????, ????????????????? ?? ??? ?????????? ????????????????? ???:

VON POLL REAL ESTATE Limpertsberg

6, avenue Pasteur Limpertsberg
E-Mail: limpertsberg@von-poll.com

To Disclaimer of von Poll Immobilien GmbH

www.von-poll.com