

Schutterwald

# Exklusives Wohnvergnügen: Hochparterre- Wohnung mit großem Garten

????????? ??????????: 24191051



[www.von-poll.com](http://www.von-poll.com)

????? ??????: 290.000 EUR • ??????????: ca. 90 m<sup>2</sup> • ??????????: 4

??????? ?????????: 24191051 - 77746 Schutterwald

- ?? ??? ??????
- ?? ?????????
- ????????????? ???????????
- ??????? ???????????
- ??? ?????? ???????????
- ?????????????????? ??? ???????????
- ??? ??? ??? ??????????????
- ?????? ?????????????????
- ????????????????? ??????????????????

???????? ??????????: 24191051 - 77746 Schutterwald

?? ??? ??????

???????? ??????????	24191051	????? ???????	290.000 EUR
????????????	ca. 90 m <sup>2</sup>	????????????	Käuferprovision beträgt 3,57 % (inkl. MwSt.) des beurkundeten Kaufpreises
?????? ???????	???????????????? ??????		
?????????	4		
?????????????? ???	2		
????????????		?????????	????????
????????????	1	????????????????	
????? ??????????????	2003	????????	??????, ??????????????????
?????? ??????????????	1 x ?????????????? ?????? ??????????????		?????????, ??????????

???????? ??????????: 24191051 - 77746 Schutterwald

?????????????? ????????????

???????????	?????????? ???????????	??????????????????	VERBRAUCH
????????????		??????????????	
????? ????????????	??????	????????	76.00 kWh/m <sup>2</sup> a
??????????????	07.08.2029	??????????????	
??????????????????		??????????????	
?????????? ???		??????????????	C
????? ?????????????	??????	????????????????	
		??????????????	
		????? ??????????????	2003
		?????????? ?? ??	
		??????????????	
		??????????????????	

??????? ???????: 24191051 - 77746 Schutterwald

?? ????????





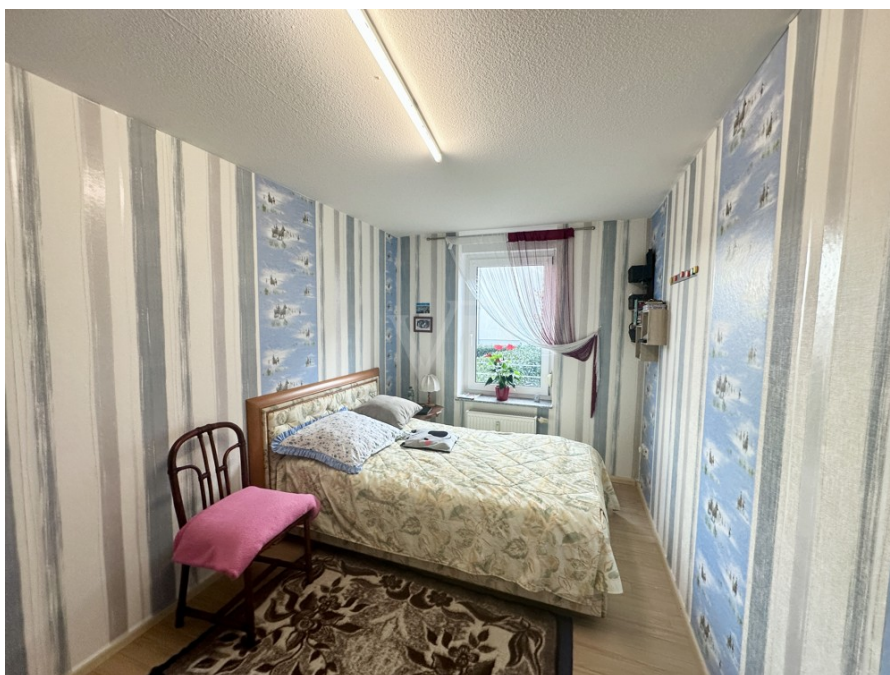
???????? ??????????: 24191051 - 77746 Schutterwald

?? ??????????



??????? ????????: 24191051 - 77746 Schutterwald

?? ????????





??????? ????????: 24191051 - 77746 Schutterwald

?? ????????





???????? ??????????: 24191051 - 77746 Schutterwald

?? ?????????



??????? ???????: 24191051 - 77746 Schutterwald

??????



???? ? ?????? ??? ?????? ?? ???????. ?? ?????? ?? ?????? ?? ?? ??????. ??? ??  
 ????? ???, ??? ?????? ?? ?????? ?? ?????? ?? ?????? ?? ??????.

??????? ???????: 24191051 - 77746 Schutterwald

??? ?????? ???????????

Willkommen zu Ihrem neuen Zuhause! Diese geräumige Hochparterre-Wohnung, erbaut im Jahr 2003, vereint Komfort mit einer idyllischen Umgebung in Schutterwald. Mit großzügigen 90m<sup>2</sup> Wohnfläche bietet sie ausreichend Platz für individuelles Wohnen. Die Wohnung präsentiert sich mit 4 Zimmern, einem stilvollen Badezimmer inklusive Badewanne und Dusche sowie einer gut ausgestatteten Küche. Der ausgebaut und zu Wohnzwecken genutzte Keller kann über eine Treppe erreicht werden. Dieser lässt sich als Wohnzimmer oder Hobbyraum nutzen. Genießen Sie entspannte Stunden auf Ihrer eigenen Terrasse, die nahtlos in den großflächigen Garten übergeht. Hier können Sie die warmen Sommerabende in privater Atmosphäre verbringen und Ihre grüne Oase nach Ihren Vorstellungen gestalten. Ein eigener Kfz-Stellplatz rundet das Angebot ab und sorgt für bequemes Parken. Die Wohnung wird in leerem Zustand übergeben, was Ihnen die Möglichkeit gibt, Ihre persönlichen Wohnträume ohne Einschränkungen zu verwirklichen. Das Hausgeld liegt aktuell bei 188€ zuzüglich des individuellen Verbrauches von Heizung und Wasser. Die zentrale Lage in Schutterwald macht sämtliche Einrichtungen des täglichen Bedarfs sowie öffentliche Verkehrsmittel bequem erreichbar. Hier erwartet Sie nicht nur eine Immobilie, sondern ein echtes Zuhause. Überzeugen Sie sich selbst und vereinbaren Sie einen Besichtigungstermin. Wir freuen uns darauf, Ihnen dieses einzigartige Angebot persönlich zu präsentieren. Sie wünschen vorab einen virtuellen Rundgang von zu Hause aus - auch dann kontaktieren Sie mich gerne.



??????? ????????: 24191051 - 77746 Schutterwald

????????????????? ??? ??????????

Die Eckdaten im Überblick:

- zentrale Lage
- Baujahr 2003
- 90m<sup>2</sup>
- 4 Zimmer
- Badezimmer mit Badewanne und Dusche
- Küche
- Zugang zum ausgebauten Keller
- Terrasse mit großem Garten
- Kfz-Stellplatz

??????? ???????: 24191051 - 77746 Schutterwald

??? ??? ??? ???????????

Die moderne Eigentumswohnung befindet sich in zentraler Lage von Schutterwald. Ein Dorf im süddeutschen Bundesland Baden-Württemberg. Zu den unweit entfernten Städten gehören Offenburg und Lahr. Hier wohnt es sich freundlich, umgeben von Restaurants und Einkaufsläden. Dazu bietet Schutterwald Ruheliebenden einige Freizeitaktivitäten. Besonders hervorzuheben sind die Unternehmungen, die in der Region angeboten werden. Wandern, Mountainbiken, Skifahren - alles ist in wenigen Minuten erreichbar. Darüber hinaus verfügt Schutterwald über eigene Kindergärten, Krippen, sowie eine Grund- und Werkrealschule. In umliegender Entfernung befinden sich für die 7000 Einwohner ein breites Angebot von Nahversorgungsmöglichkeiten, dazu zählen: Bushaltestellen, Apotheken, Ärzte, Tankstellenshops und Supermärkte. Besonders zuvorkommend ist die ca. 4 Km entfernte Verkehrsanbindung der Autobahn A5.

??????? ?????????: 24191051 - 77746 Schutterwald

????? ????????????????

Es liegt ein Energieverbrauchsausweis vor. Dieser ist gültig bis 7.8.2029.  
Endenergieverbrauch beträgt 76.00 kwh/(m<sup>2</sup>\*a). Wesentlicher Energieträger der Heizung  
ist Gas. Das Baujahr des Objekts lt. Energieausweis ist 2003. Die Energieeffizienzklasse  
ist C.



???????? ??????????: 24191051 - 77746 Schutterwald

????????????? ??????????????????

?? ???? ?????????????? ??????????????, ?????????????? ?? ?? ?????????? ?????????????? ???:

Ilja Stürz

---

Lange Straße 29 Offenburg  
E-Mail: [offenburg@von-poll.com](mailto:offenburg@von-poll.com)

*To Disclaimer of von Poll Immobilien GmbH*

---

[www.von-poll.com](http://www.von-poll.com)