

Münchenstein

Einfamilienhaus in Münchenstein

????????? ??????????: CH24236056



???? ??????: 945.000 CHF • ??????????: ca. 104 m² • ??????????: 4.5 • ?????? ????: 261 m²

???????? ??????????: CH24236056 - 4142 Münchenstein

- ?? ??? ??????
- ?? ??????????
- ??? ?????? ???????????
- ?????????????????? ??? ???????????
- ??? ??? ??? ??????????????
- ?????????????? ??????????????????

???????? ??????????: CH24236056 - 4142 Münchenstein

?? ??? ??????

???????? ??????????	CH24236056
????????????	ca. 104 m ²
?????? ???????	???????????????? ??????
???????????????? ???	?????????? ?? ?? ??????????
??????????	4.5
?????????????? ??? ????????????	3
????????????	1
????? ??????????????	1960
?????? ??????????????	1 x ???????

????? ????????	945.000 CHF
??????	
?????????	????????
????????????????	
????????????????????????	ca. 0 m ²
??????	
?????????	?????????, WC ?????????????, ??????, ????????????????? ??????????

???????? ?????: CH24236056 - 4142 Münchenstein

?? ????????



???????? ?????: CH24236056 - 4142 Münchenstein

?? ????????



???????? ?????: CH24236056 - 4142 Münchenstein

?? ????????



???????? ?????: CH24236056 - 4142 Münchenstein

?? ????????



???????? ????????: CH24236056 - 4142 Münchenstein

?? ????????



???????? ?????: CH24236056 - 4142 Münchenstein

?? ????????



???????? ?????: CH24236056 - 4142 Münchenstein

?? ????????



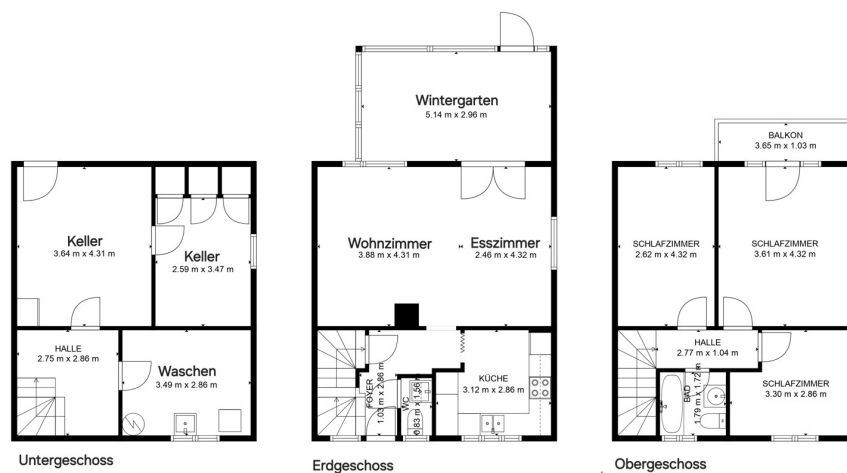
???????? ?????????: CH24236056 - 4142 Münchenstein

?? ?????????



???????? ?????: CH24236056 - 4142 Münchenstein

?? ????????



Untergeschoss

Erdgeschoss

Obergeschoss

INSGESAMT: 104 m²
UNTERGESCHOSS: 12 m², FUSSBODEN 2: 46 m², FUSSBODEN 3: 46 m²
AUSGELASSENE FLÄCHE: UTILITY: 10 m², HALLE: 8 m², ERHOLUNGSRAUM: 16 m²,
VERANDA: 15 m², BALKON: 4 m²

DIE MASSE WERDEN MIT HILFE VON CURCASA-TECHNOLOGIE BERECHNET. SIE GELTEN ALS SEHR ZUVERLÄSSIG ABER NICHT GARANTIERT.

??????? ???????: CH24236056 - 4142 Münchenstein

??? ?????? ???????????

Die Lage des Eckreihenhauses ist äusserst begehrt und bietet eine perfekte Kombination aus Stadtnähe und Erholung in einer Wohnzone (30km/h) am Ende einer Privatstrasse. In unmittelbarer Nähe befindet sich die Tramstation, die eine bequeme Verbindung in die Basler Innenstadt ermöglicht. Ebenso ist in weniger als 2 km der Anschluss an die Autobahn. Das Reiheneckhaus wurde 1960 erbaut. Das Haus hat zwei Wohnetagen plus einen grossen Keller mit einer direkten Treppe zum Garten. Weitere Pluspunkte sind der unbeheizte Wintergarten und die separate Garagenbox.

??????? ???????: CH24236056 - 4142 Münchenstein

???????????????? ???? ??????????

Es besteht ein gewisser Modernisierungsbedarf.

Die üblichen Malerarbeiten, gewisse Bodenbeläge, teilweise die Küche und das Badezimmer sind einzuplanen. Ebenso sollte die Elektroheizung begutachtet werden.

Das Haus verfügt bereits über Doppelglasfenster.

Auch ein neuerer Warmwasser-Wärmepumpenboiler ist vorhanden.

Im Jahre 2009 wurde eine neuen wartungsarme Elektroheizung installiert.

Der unbeheizte Wintergarten ist ein wirklicher Pluspunkt. Ebenso die separate Garagenbox.

Der Balkon sowie der Wintergarten sind nach Süden ausgerichtet.

???????? ??????????: CH24236056 - 4142 Münchenstein

??? ??? ??? ????????????

Die Immobilie liegt in einer Wohnzone (30 km/h) am Ende einer Privatstrasse. Das Einkaufscenter Zollweiden ist nur ca. 200 Meter entfernt und bietet diverse Läden für den gesamten täglichen Bedarf an. Die Birsufer sind in Gehdistanz ebenso der Zugang zum Park "Grün 80", dem Schwimmbad Joggeli, der Eishalle und dem FCB Stadion. Die Tramlinie 10 befindet sich in ca. 200 Meter. Damit ist die Stadt Basel in ca. 10 Minuten zu erreichen. Der nächste Autobahnanschluss ist in ca. 2 km zu erreichen.

???????? ??????????: CH24236056 - 4142 Münchenstein

?????????????? ???????????????????

?? ??????????????? ??????????????, ??????????????? ?? ?? ?????????? ??????????????? ???:

Jean-Marc Haering

Henric Petri-Strasse 19 ?????????? | ????????? ??????????????

E-Mail: basel@von-poll.com

To Disclaimer of von Poll Immobilien GmbH

www.von-poll.com