

Sattel

Urchiges Chalet direkt neben der Skipiste mit Blick auf die Rigi und den Ägerisee

????????? ??????????: CH242467894



???? ??????: 2.250.000 CHF • ??????????: ca. 231 m² • ?????? ????: 1.023 m²

???????? ??????????: CH242467894 - 6417 Sattel

- ?? ??? ??????
- ?? ??????????
- ??? ?????? ???????????
- ??? ??? ??? ??????????????
- ?????????????? ??????????????????

???????? ??????????: CH242467894 - 6417 Sattel

?? ??? ??????

???????? ??????????	CH242467894	????? ???????	2.250.000 CHF
????????????	ca. 231 m ²	?????????	???????? ??????????
?????? ????????	???????????????? ??????	????????????????	
????????????? ??? ????????????	3	???????????????????????????? ??????	ca. 320 m ²
????????????	2	????????	?????????, WC ?????????????, ??????, ????????????????? ?????????
????? ?????????????	1980		
?????? ??????????????	2 x ????????????? ?????? ??????????????, 4 x ?????????? ??????????		

???????? ??????????: CH242467894 - 6417 Sattel

?? ?????????



???????? ??????????: CH242467894 - 6417 Sattel

?? ?????????



???????? ????????: CH242467894 - 6417 Sattel

?? ????????



???????? ??????????: CH242467894 - 6417 Sattel

?? ?????????



???????? ??????????: CH242467894 - 6417 Sattel

?? ?????????



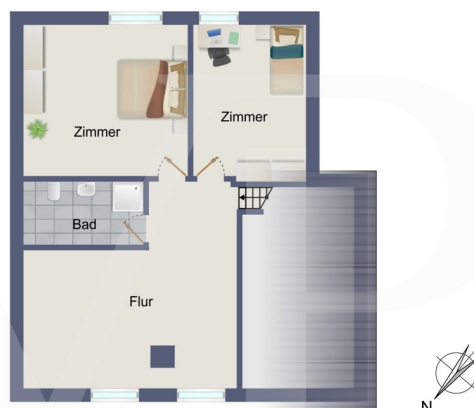
???????? ??????????: CH242467894 - 6417 Sattel

?? ?????????



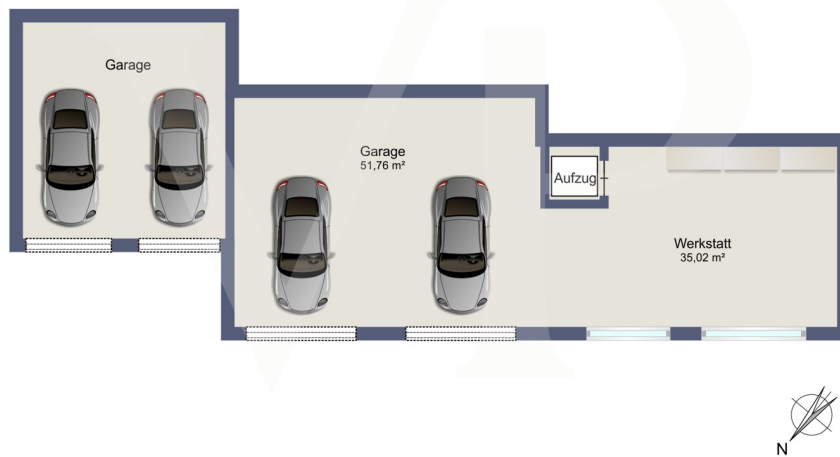
???????? ?????: CH242467894 - 6417 Sattel

?? ????????



???????? ?????: CH242467894 - 6417 Sattel

?? ????????



??????? ???????: CH242467894 - 6417 Sattel

??? ?????? ???????????

Diese gepflegte Immobilie wurde im Jahr 1980 errichtet und erst 2021 modernisiert. Der Zustand des Hauses ist bestens erhalten und die Ausstattung kann als zeitgemäß-normal beschrieben werden. Die Raumaufteilung ist auf Familienfreundlichkeit und Komfort ausgerichtet. Das Haus verfügt über drei Schlafzimmer, die ausreichend Platz für eine Familie bieten. Zwei moderne Badezimmer ergänzen das Angebot und sorgen für hohen Wohnkomfort. Der grosszügige Wohnbereich wird durch ein gemütliches Kaminfeuer zu einem zentralen Treffpunkt des Hauses, das für behagliche Stunden mit der Familie sorgt. Ein besonderes Highlight der Immobilie ist der moderne Wintergarten, der das ganze Jahr über einen geschützten Raum mit viel Licht und Nähe zur Natur bietet. Hier kann man auch an kühleren Tagen die Aussicht auf die prächtige Naturlandschaft genießen. Ein weiterer Pluspunkt ist die moderne Garage, die nicht nur Platz für ein Fahrzeug bietet, sondern auch zusätzlichen Stauraum. Für Wintersportliebhaber liegt in unmittelbarer Nähe eine Skipiste, die den Freizeitwert der Immobilie zusätzlich erhöht. Die Lage des Hauses vereint Naturnähe und Erholung mit einer spektakulären Aussicht sowohl auf die Rigi als auch den Ägerisee. Die Berglage garantiert, dass man jederzeit einen herrlichen Ausblick genießen kann. Beide Ausblicke, sowohl auf die Berge als auch auf das Wasser, bieten Erholung für die Sinne und versprechen zu unterschiedlichen Tageszeiten wechselnde faszinierende Kulissen. Eine Besichtigung dieses Hauses wird all diejenigen ansprechen, die Wert auf genügend Platz, eine solide Bausubstanz und eine Lage mit unverwechselbarem Charakter legen. Kontaktieren Sie uns, um einen persönlichen Besichtigungstermin zu vereinbaren und sich selbst ein Bild von den Vorzügen dieses attraktiven Angebots zu machen.

???????? ??????????: CH242467894 - 6417 Sattel

??? ??? ??? ????????????

Blick auf die Rigi und den Ägerisee. Gondelbahn Talstaion Sattel, Bergstation
Mostelberg. Bergstrasse ins Dorf

???????? ??????????: CH242467894 - 6417 Sattel

????????????? ??????????????????

?? ?????????????? ??????????????, ?????????????? ?? ?? ?????????? ?????????????? ???:

Kathrin Wolter-Worschech

Seestrasse 90 ?? ?????? ???????

E-Mail: schwyz@von-poll.com

To Disclaimer of von Poll Immobilien GmbH

www.von-poll.com