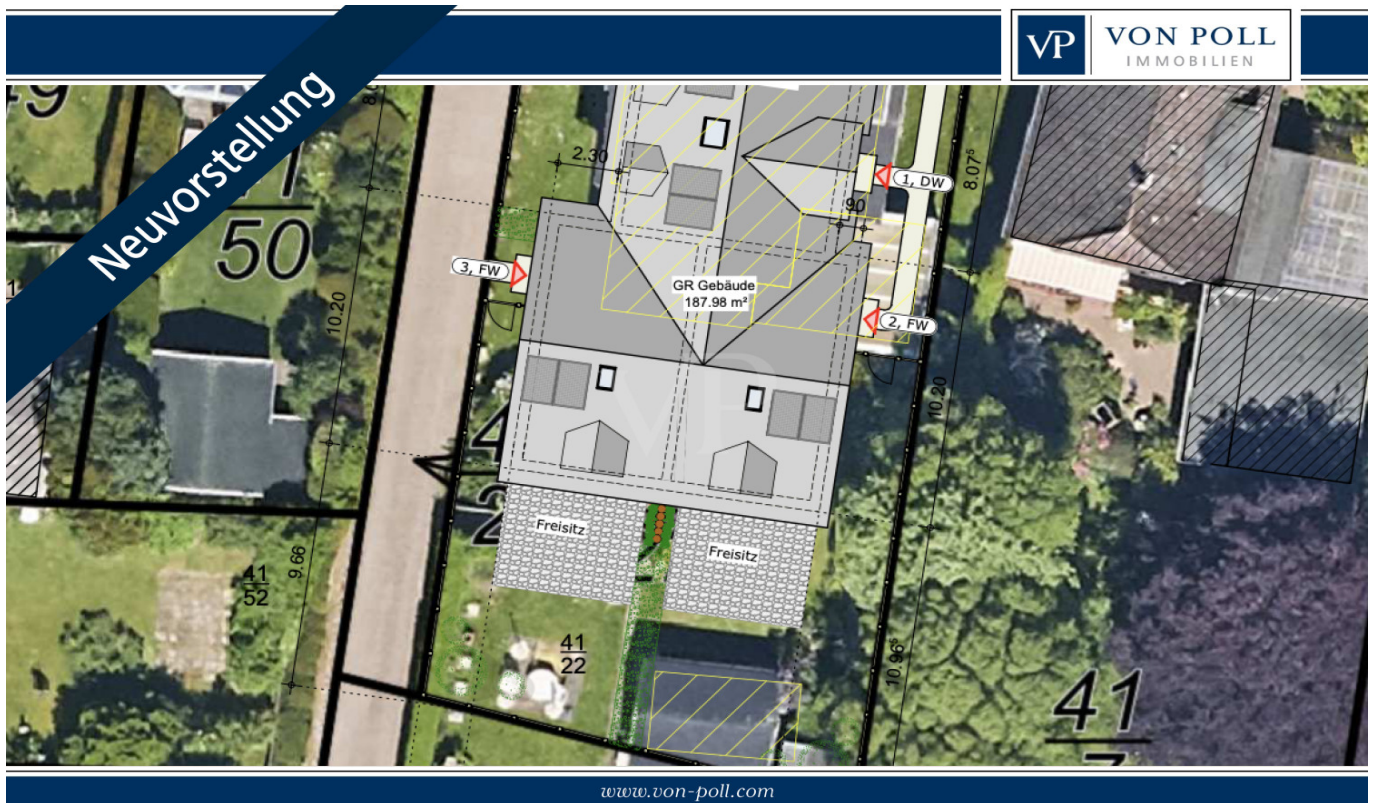


Sylt

Neubauprojekt in naturnaher Lage

????????? ??????????: 25073003

?????????: ca. 115 m² • ??????: 4 • ?????? ????: 896 m²

???????? ??????????: 25073003 - 25980 Sylt

- ?? ??? ??????
- ?? ??????????
- ?????????????? ????????????
- ??? ?????? ????????????
- ??? ??? ??? ??????????????
- ?????? ??????????????????
- ?????????????????? ????????????????????

???????? ??????????: 25073003 - 25980 Sylt

?? ??? ??????

???????? ??????????	25073003	????? ???????	?????????
????????????	ca. 115 m ²	????????????	???????????????
?????????	4	????????????	Käuferprovision
???????????? ???	2		beträgt 3,57 % (inkl.
??????????			MwSt.) des
??????????	2		beurkundeten
????? ?????????????	2026	????? ?????????????	Kaufpreises
			2026

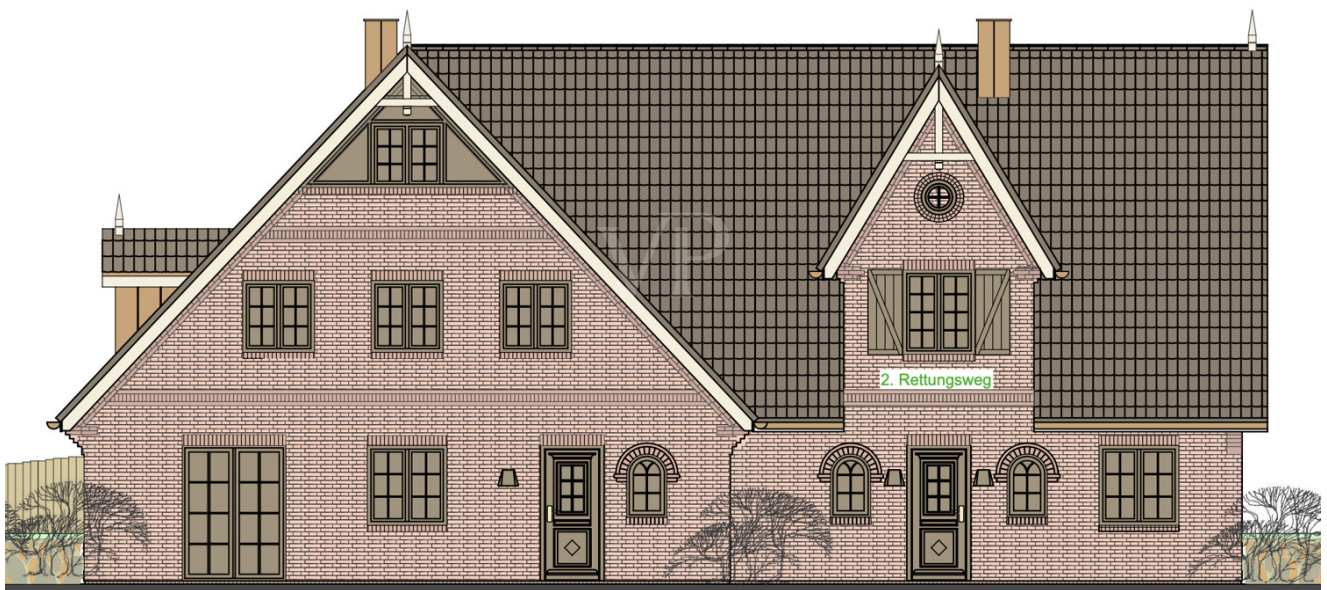
???????? ??????????: 25073003 - 25980 Sylt

????????????? ???????????

???? ???????????	?????? ????????????? ???? / ?????	???????????????? ????????????	BEDARF
???????????? ???????????????? ???????? ??	09.02.2035	?????? ?????? ????????????	29.00 kWh/m ² a
		????????? ???????????? ?????????	A
		???? ????????????? ????????? ?? ?? ???????????? ????????????????	2026

???????? ??????????: 25073003 - 25980 Sylt

?? ?????????



???????? ??????????: 25073003 - 25980 Sylt

?? ?????????



OSTEN

Willkommen 2025 !

Neue, gemeinsame Ziele setzen

wir freuen uns
auf persönlichen
Austausch, denn -

„wer nicht redet,
der wird nicht
gehört“



???????? ??????????: 25073003 - 25980 Sylt

??? ?????? ???????????

-IN VORBEREITUNG- Dies Neubauvorhaben im Silwai befindet sich aktuell in Vorbereitung. Direkt hinter dem Ortsschild von Westerland nach Tinnum wird das Grundstück mit 896 qm neu entwickelt. Es entstehen 2 Ferienwohnungen (je ca. 115 qm) und 1 Dauerwohnung (ca. 138 qm). Die Flächen befinden sich im Erdgeschoss und Dachgeschoss, ohne das sylt-typische Warftgeschoss, damit sind die Grundrisse entsprechend großzügig und sehr gut belichtet. Sie erreichen in dieser Lage Einkauf, Bahnhof oder Innenstadt von Westerland auch zu Fuß in kürzester Zeit. Sollten Sie weitere Informationen wünschen, so nehmen Sie gern Kontakt zu uns auf.

??????? ???????: 25073003 - 25980 Sylt

??? ??? ??? ???????????

Tinum ist mit etwa 2.500 Einwohnern das größte Dorf der Gemeinde Sylt-Ost. Mit seinem Industriegebiet und mehreren Discountern im westlichen Ortsteil übernimmt es eine wichtige Versorgungsfunktion für die Bewohner und Gäste der Insel, hat sich andererseits aber durchaus den dörflichen Charakter erhalten. Durch die zentrale Insellage sind die Wege nach Westerland und ins benachbarte Friesendorf Keitum kurz, überhaupt lässt sich von hier aus Sylt gut in alle Richtungen erkunden. Die Tinner Wiesen bis hin zum Rantumbecken sind ein Eldorado für Radfahrer, Nordic-Walker, Spaziergänger und Reiter. Der charmante Tierpark in Tinum ist ein kleines Paradies mit vielen einheimischen und exotischen Tieren, die man hier nah erleben kann.

???????? ??????????: 25073003 - 25980 Sylt

?????? ????????????????

Es liegt ein Energiebedarfsausweis vor. Dieser ist gültig bis 9.2.2035. Endenergiebedarf beträgt 29.00 kWh/(m²*a). Wesentlicher Energieträger der Heizung ist Luft/wasser Wärmepumpe. Das Baujahr des Objekts lt. Energieausweis ist 2026. Die Energieeffizienzklasse ist A.

???????? ??????????: 25073003 - 25980 Sylt

????????????? ??????????????????

?? ?????????????? ??????????????, ?????????????? ?? ?? ?????????? ?????????????? ???:

Martin Weiß

Bismarckstraße 11 Sylt
E-Mail: sylt@von-poll.com

To Disclaimer of von Poll Immobilien GmbH

www.von-poll.com