

Hamburg

# Repräsentative Ladenfläche mitten in der Harburger Fußgängerzone

????????? ??????????: CG24224V005\_online

[www.von-poll.com](http://www.von-poll.com)

????? ??????????: 2.500 EUR

???????? ??????????: CC24224V005\_online - 21073 Hamburg

- ?? ??? ??????
- ?? ??????????
- ??? ?????? ???????????
- ??? ??? ??? ??????????????
- ?????????????? ??????????????????

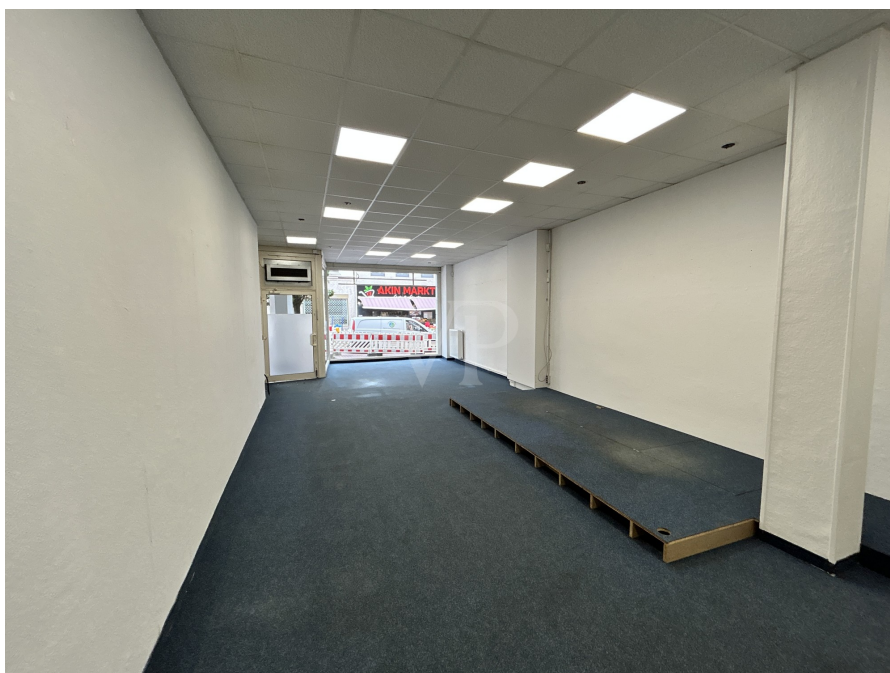
???????? ??????????: CC24224V005\_online - 21073 Hamburg

?? ??? ??????

???????? ?????????? CC24224V005_online	????? ??????????	2.500 EUR
	???????????? ?????????	150 EUR
	?????? ??????????	???????????? ???????????? ??????????
	????????????	3-Nettomonatsmieten zzgl. MwSt
	???????????? ??????????	ca. 165 m <sup>2</sup>
	????????? ????????????????	?????????
	????????????????? ????????	ca. 165 m <sup>2</sup>

???????? ????????: CC24224V005\_online - 21073 Hamburg

?? ????????





???????? ??????????: CC24224V005\_online - 21073 Hamburg

?? ?????????



???????? ??????????: CC24224V005\_online - 21073 Hamburg

?? ?????????



???????? ?????: CC24224V005\_online - 21073 Hamburg

??? ?????? ???????????

Weitergehende Informationen mit Exposéversand: Zur Vermietung steht hier eine repräsentative Ladenfläche in einem Gründerzeithaus (ca.1910) mitten in der Harburger Fußgängerzone. Mit einer Schaufensterfläche von ca. 4,5 m eignet sich diese kompakte Fläche ideal für Boutiquen oder auch als Büronutzung. Ausgeschlossen zur Vermietung sind: Gastronomie, jedwede Lebensmittel und ein Friseurladen. Mietbeginn: Ab sofort / Nach Vereinbarung - Flächen EG: ca.100 m<sup>2</sup> - zusätzliche Lagerfläche im Keller (direkt erreichbar) von ca. 65 m<sup>2</sup> Energie: Bedarfsausweis: 172 kWh/(m<sup>2</sup>\*a), Erdgas, 1908, F

???????? ?????: CC24224V005\_online - 21073 Hamburg

??? ??? ??? ???????????

Die Ladenfläche befindet sich zentral gelegen in der Innenstadt von Hamburg Harburg in frequentierter Lage. Der Stadtteil verfügt über eine sehr gute Infrastruktur. Einkaufsmöglichkeiten für den täglichen Bedarf, das Einkaufszentrum "Phoenix-Center", Schulen, Kindertagesstätten, Arztpraxen, eine Vielzahl an Restaurants, Cafe's, Sport- und Freizeitaktivitäten befinden sich in der direkten Umgebung. Bushaltestellen und die S-Bahnstation "Harburger Rathaus" sind fußläufig zu erreichen.



???????? ?????: CC24224V005\_online - 21073 Hamburg

????????????? ????????????????

?? ?????????????? ??????????????, ?????????????? ?? ?? ?????????? ?????????????? ???:

Christoph Wissing

---

Neue Gröningerstraße 13 ?????????? - ??????????  
E-Mail: [commercial.hamburg@von-poll.com](mailto:commercial.hamburg@von-poll.com)

*To Disclaimer of von Poll Immobilien GmbH*

---

[www.von-poll.com](http://www.von-poll.com)