

Geesthacht

Gepflegtes Mehrfamilienhaus mit Baugrundstück in Geesthacht

????????? ??????????: CG24224A011_online

FÜR SIE IN DEN BESTEN LAGEN

????? ??????: 2.500.000 EUR • ??????????: ca. 353,54 m² • ??????? ????: 1.796 m²

???????? ??????????: CC24224A011_online - 21502 Geesthacht

- ?? ??? ??????
- ?? ??????????
- ?????????????? ????????????
- ???????? ????????????
- ??? ??????? ????????????
- ??? ??? ??? ??????????????
- ??????????????? ????????????????????

???????? ??????????: CC24224A011_online - 21502 Geesthacht

?? ??? ??????

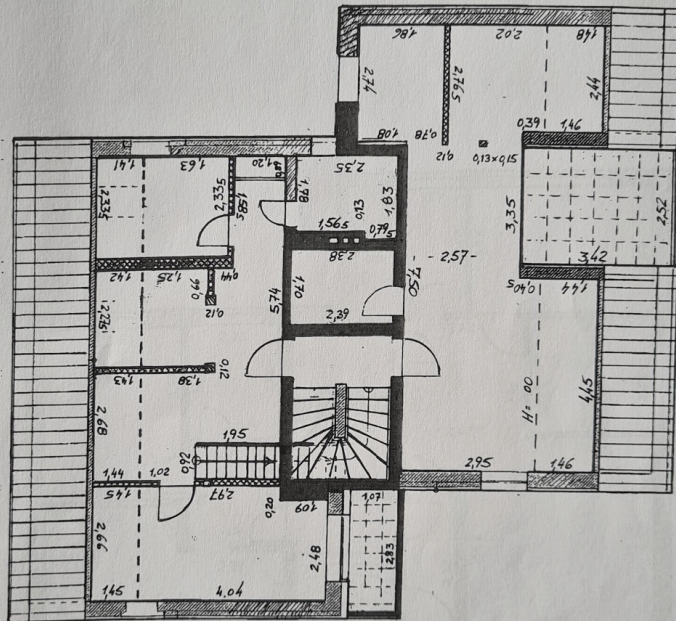
???????? ??????????	CC24224A011_online	???? ???????	2.500.000 EUR
????????????	ca. 353,54 m ²	?????	
???? ?????????????	1976	????????????	Käuferprovision 6,25 % (inkl. MwSt.) vom Kaufpreis
		???????????? ???????	ca. 353 m ²
		????????????????????????	ca. 0 m ²
		??????	

???????? ??????????: CC24224A011_online - 21502 Geesthacht

????????????? ???????????

???? ????????????	?????	??????????????????	BEDARF
??????????????	13.06.2034	??????????????	
??????????????????		??????? ???????	225.70 kWh/m ² a
??????? ???		??????????????	

Dachgeschoss



???????? ??????????: CC24224A011_online - 21502 Geesthacht

??? ?????? ???????????

Dieses großzügige Mehrfamilienhaus (6 WE) mit einer Gesamtwohnfläche von ca. 353,54 m² bietet Ihnen eine wertstabile Kapitalanlage mit Potential. Das im Jahr 1976 erbaute Haus steht auf einem Grundstück mit der Größe von ca. 1796 m² und besticht durch seine solide Bauweise und die attraktive Lage in einer ruhigen Wohngegend. Aus Diskretionsgründen erhalten Sie weitere Informationen mit Exposéversand.

???????? ??????????: CC24224A011_online - 21502 Geesthacht

??? ??? ??? ????????????

Geesthacht ist eine Stadt im Kreis Herzogtum Lauenburg in Schleswig-Holstein, etwa 30 Kilometer südöstlich von Hamburg gelegen. Geesthacht ist die größte Stadt im Kreis und bekannt für ihre attraktive Lage im Grünen an der Elbe sowie die Nähe zur Metropole Hamburg. Geesthacht bietet eine gut entwickelte städtische Infrastruktur. Es gibt zahlreiche Schulen, Kindergärten, medizinische Einrichtungen einschließlich eines Krankenhauses, sowie vielfältige Einkaufsmöglichkeiten, Restaurants und kulturelle Einrichtungen. Die Stadt bietet eine historische Altstadt und mehrere Parks sowie Naherholungsgebiete. Geesthacht ist durch mehrere Buslinien in das regionale Verkehrsnetz integriert. Busse verbinden die Stadt regelmäßig mit Hamburg und umliegenden Orten. Ein bedeutender Knotenpunkt ist der ZOB, von dem aus zahlreiche Verbindungen starten. Für Pendler nach Hamburg gibt es darüber hinaus die Möglichkeit, den nahegelegenen S-Bahnhof in Bergedorf zu nutzen, der mit dem Bus erreichbar ist und direkte S-Bahn-Verbindungen ins Hamburger Stadtzentrum bietet. Insgesamt zeichnet sich Geesthacht durch eine gut ausgebaute Infrastruktur und Verkehrsanbindung aus, die Nähe zu Hamburg macht die Stadt besonders attraktiv für Pendler, während die ländliche Umgebung eine hohe Lebensqualität bietet.

???????? ??????????: CC24224A011_online - 21502 Geesthacht

????????????? ??????????????????

?? ?????????????? ??????????????, ?????????????? ?? ?? ?????????? ?????????????? ???:

Christoph Wissing

Neue Gröningerstraße 13 ?????????? - ??????????

E-Mail: commercial.hamburg@von-poll.com

To Disclaimer of von Poll Immobilien GmbH

www.von-poll.com