

Hadamar / Oberweyer

Wunderschöne Büroräume mit separaten Lager

????????? ??????????: 24189066



???? ??????????: 4.470 EUR

???????? ??????????: 24189066 - 65589 Hadamar / Oberweyer

- ?? ??? ??????
- ?? ??????????
- ??? ?????? ???????????
- ?????????????????? ??? ???????????
- ??? ??? ??? ??????????????
- ?????????????? ??????????????????

???????? ??????????: 24189066 - 65589 Hadamar / Oberweyer

?? ??? ??????

???????? ??????????	24189066	????? ???????	2 Kaltmieten zzgl. MwSt.
?????? ???????	???????????????? ??????	?????? / ?????????? / ???????????????? ????????????	?????????
?????????????? ???	30.10.2024	????????????	2 Kaltmieten zzgl. MwSt.
????? ?????????????	2023	???????????? ???????	ca. 540 m ²
		?????????	????????
		????????????	ca. 0 m ²
		??????	

???????? ??????????: 24189066 - 65589 Hadamar / Oberweyer

?? ?????????



???????? ??????????: 24189066 - 65589 Hadamar / Oberweyer

?? ?????????



???????? ??????????: 24189066 - 65589 Hadamar / Oberweyer

?? ?????????



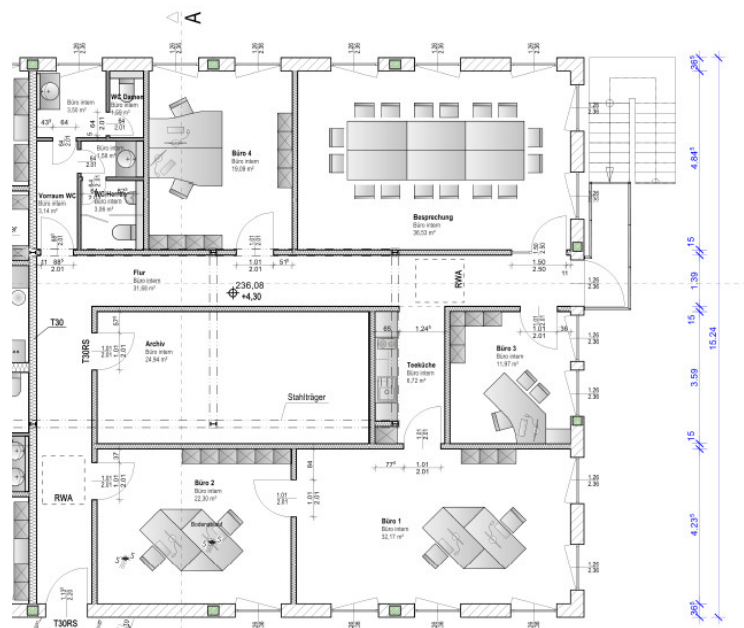
???????? ??????????: 24189066 - 65589 Hadamar / Oberweyer

?? ?????????



???????? ????????: 24189066 - 65589 Hadamar / Oberweyer

?? ????????



FÜR SIE IN DEN BESTEN LAGEN



Gern informieren wir
Sie persönlich über weitere
Details zur Immobilie.

Vereinbaren Sie einen
Besichtigungstermin:

T.: 06431 - 28 814 0

www.von-poll.com

??????? ????????: 24189066 - 65589 Hadamar / Oberweyer

??? ?????? ???????????

In attraktiver Lage erwartet Sie diese hochwertige Büroetage mit separater Lagerhalle im Erstbezug eines Neubaus, die Mitte des Jahres fertiggestellt worden ist. Die Büroetage bietet eine gehobene Ausstattungsqualität, die sowohl funktional als auch ästhetisch überzeugt. Die Gesamtfläche der Immobilie beträgt großzügige 540 m², aufgeteilt in Büro- und Lagerbereiche. Die Bürofläche beläuft sich hierbei auf etwa 200 m². Sie besteht aus fünf großzügigen, hellen Räumen, die durch ihre Gestaltung eine konzentrierte Arbeitsatmosphäre unterstützen. Ein zusätzliches Archiv bietet ausreichend Stauraum für Unterlagen und Materialien. Die sanitären Anlagen für Damen und Herren sind mit hochwertigen Sanitärprodukten ausgestattet und tragen zu einem komfortablen Arbeitsumfeld bei. Die Lagerhalle umfasst ca. 340 m² und bietet eine großzügige Be- und Entladezone, die eine effiziente Logistik ermöglicht. Zu diesem Bereich gehört ebenfalls ein eigener Büroraum, der beispielsweise von Lagerpersonal genutzt werden kann. Auch hier sind separate WC-Anlagen vorhanden, die sich den Anforderungen von Damen und Herren anpassen. Zusätzlich gibt es weitere Räumlichkeiten, die individuell genutzt werden können und Flexibilität bei der Gestaltung des betrieblichen Ablaufs bieten. Ein weiteres herausragendes Merkmal dieser Immobilie ist ihr repräsentatives Erscheinungsbild, das Ihr Unternehmen nach außen hin stark und professionell präsentiert. Dies kann dazu beitragen, die Aufmerksamkeit neuer Kunden zu wecken und bestehende Geschäftsbeziehungen zu stärken. Nutzen Sie die Gelegenheit, sich frühzeitig für diese moderne Büroetage mit Lagerhalle im Erstbezug zu entscheiden und gestalten Sie Ihre Arbeitsumgebung nach Ihren Vorstellungen. Kontaktieren Sie uns für weitere Informationen und vereinbaren Sie noch heute einen Besichtigungstermin, um sich von den Vorzügen dieser Immobilie persönlich zu überzeugen.

???????? ??????????: 24189066 - 65589 Hadamar / Oberweyer

????????????????? ??? ???? ?????

Neubau-Erstbezug

- weil Helligkeit und klare Strukturen die Konzentration fördern
- weil ein repräsentatives Erscheinungsbild Ihnen neue Kunden bringt
- weil Ihr Büro Ihr Unternehmen nach außen darstellt

Büro - ca. 200 m²

- 5 großzügige helle Räume + Archiv
- Damen und Herren WC mit hochwertigen sanitär Anlagen
- Teeküche

Lager - ca. 340 m²

- Be- und Endladezone
- Damen und Herren WC
- inklusive Büro
- Weitere Räumlichkeiten zur Individuellen Nutzung.

???????? ??????????: 24189066 - 65589 Hadamar / Oberweyer

??? ??? ??? ????????????

Oberweyer ist ein Stadtteil von Hadamar und ist nur 9 Minuten von Limburg entfernt. Limburg ist durch seine exzellente Verkehrsanbindung ein wichtiger Standort in der Wirtschaftsregion Mittelhessen. Der bekannte ICE-Bahnhof ermöglicht eine rasche Anbindung Richtung Köln bzw. Frankfurt. Darüber hinaus befindet sich auch die A3 in unmittelbarer Nähe, so dass Limburg, ergänzt durch Regionalbahnhöfe und Bundesstraße ein rundum attraktiver Standort für Unternehmen sowie charmanter Wohnort ist..

???????? ??????????: 24189066 - 65589 Hadamar / Oberweyer

?????????????? ???????????????????

??? ?????????????????? ??????????????, ?????????????????? ?? ??? ?????????? ?????????????????? ???:

Lars Luscher

Grabenstraße 46 Limburg
E-Mail: limburg@von-poll.com

To Disclaimer of von Poll Immobilien GmbH

www.von-poll.com