

Hadamar / Oberweyer

Modernes ca. 200 m² Büro im Erstbezug - Nähe Limburg

????????? ??????????: 2423189027



www.von-poll.com

???? ??????????: 2.000 EUR

???????? ??????????: 2423189027 - 65589 Hadamar / Oberweyer

- ?? ??? ??????
- ?? ??????????
- ??? ?????? ???????????
- ?????????????????? ??? ???????????
- ??? ??? ??? ??????????????
- ?????????????? ??????????????????

???????? ??????????: 2423189027 - 65589 Hadamar / Oberweyer

?? ??? ??????

???????? ??????????	2423189027	????? ???????	2 Kaltmieten zzgl. MwSt.
?????? ???????	???????????????? ??????	????????? / ???????????????? ???????????	?????? ??????????
?????????????? ???	15.07.2024	????????????	2 Kaltmieten zzgl. MwSt.
????? ?????????????	2023	???????????? ???????	ca. 200 m ²
		?????????	???????
		?????????????	ca. 0 m ²
		????????????????????	??????

???????? ??????????: 2423189027 - 65589 Hadamar / Oberweyer

?? ?????????



???????? ??????????: 2423189027 - 65589 Hadamar / Oberweyer

?? ?????????



???????? ??????????: 2423189027 - 65589 Hadamar / Oberweyer

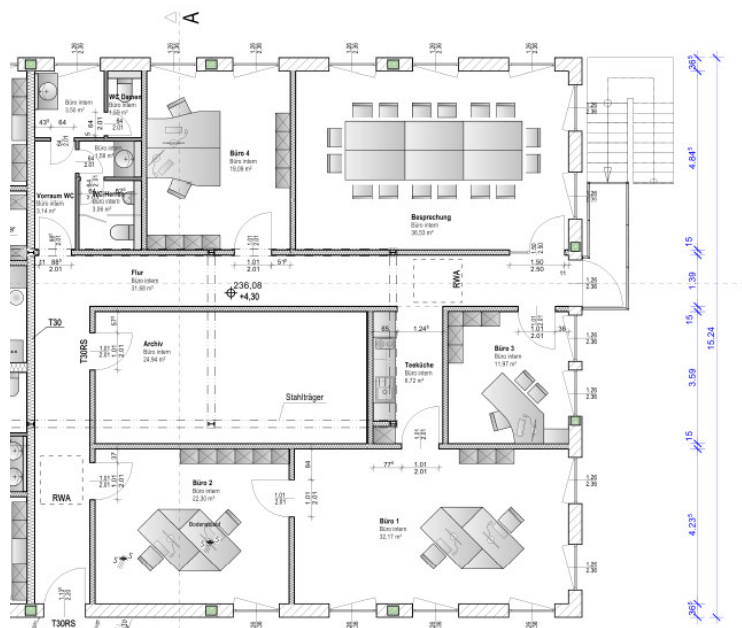
?? ?????????



www.von-poll.com

???????? ??????????: 2423189027 - 65589 Hadamar / Oberweyer

?? ?????????



FÜR SIE IN DEN BESTEN LAGEN



Gern informieren wir
Sie persönlich über weitere
Details zur Immobilie.

Vereinbaren Sie einen
Besichtigungstermin:

T.: 06431 - 28 814 0

www.von-poll.com

???????? ??????????: 2423189027 - 65589 Hadamar / Oberweyer

??? ?????? ???????????

In attraktiver Lage erwartet Sie diese hochwertige Büroetage im Erstbezug eines Neubaus, der im Mitte des Jahres fertiggestellt ist. Die Büroetage befindet sich derzeit in der Bauphase und bietet eine gehobene Ausstattungsqualität, die sowohl funktional als auch ästhetisch überzeugt. Der Neubau besticht durch seine klaren Strukturen und Helligkeit, die eine angenehme Arbeitsatmosphäre schaffen und somit die Konzentration fördern. Darüber hinaus sorgt das repräsentative Erscheinungsbild des Gebäudes dafür, dass Ihr Unternehmen nach außen hin professionell und ansprechend wahrgenommen wird, was potenziell neue Kunden anziehen kann. Die Büroetage im Erstbezug besticht durch großzügige Raumverhältnisse, die flexibel gestaltet werden können, um Ihren individuellen Bedürfnissen gerecht zu werden. Der moderne Neubau bietet zudem eine zeitgemäße Ausstattung, die den Anforderungen an ein zeitgemäßes Arbeitsumfeld entspricht. Mit einer optimalen Verkehrsanbindung und einer guten Infrastruktur in der Umgebung ist diese Büroetage ideal für Unternehmen, die ein urbanes Umfeld schätzen und von einer zentralen Lage profitieren möchten. In der Nähe befinden sich Einkaufsmöglichkeiten, Restaurants und weitere Dienstleistungsangebote, die den Arbeitsalltag angenehm gestalten. Nutzen Sie die Gelegenheit, sich frühzeitig für diese moderne Büroetage im Erstbezug zu entscheiden und gestalten Sie Ihre Arbeitsumgebung nach Ihren Vorstellungen. Kontaktieren Sie uns für weitere Informationen und vereinbaren Sie noch heute einen Besichtigungstermin, um sich von den Vorzügen dieser Immobilie persönlich zu überzeugen.

???????? ??????????: 2423189027 - 65589 Hadamar / Oberweyer

????????????????? ??? ??????????

Neubau-Erstbezug

- weil Helligkeit und klare Strukturen die Konzentration fördern
- weil ein repräsentatives Erscheinungsbild Ihnen neue Kunden bringt
- weil Ihr Büro Ihr Unternehmen nach außen darstellt

???????? ??????????: 2423189027 - 65589 Hadamar / Oberweyer

??? ??? ??? ????????????

Oberweyer ist ein Stadtteil von Hadamar und ist nur 9 Minuten von Limburg entfernt. Limburg ist durch seine exzellente Verkehrsanbindung ein wichtiger Standort in der Wirtschaftsregion Mittelhessen. Der bekannte ICE-Bahnhof ermöglicht eine rasche Anbindung Richtung Köln bzw. Frankfurt. Darüber hinaus befindet sich auch die A3 in unmittelbarer Nähe, so dass Limburg, ergänzt durch Regionalbahnhöfe und Bundesstraße ein rundum attraktiver Standort für Unternehmen sowie charmanter Wohnort ist..

???????? ??????????: 2423189027 - 65589 Hadamar / Oberweyer

?????????????? ???????????????????

??? ????????????????? ??????????????, ????????????????? ?? ?? ?????????? ????????????????? ???:

Lars Luscher

Grabenstraße 46 Limburg
E-Mail: limburg@von-poll.com

To Disclaimer of von Poll Immobilien GmbH

www.von-poll.com