

Buttenheim

# Exklusive Design Villa im Grünen, kurzfristig verfügbar

????????? ??????????: 24161023



???? ??????: 2.120.000 EUR • ??????????: ca. 380 m<sup>2</sup> • ?????????: 10 • ?????? ????: 1.400 m<sup>2</sup>

???????? ??????????: 24161023 - 96155 Buttenheim

- ?? ??? ??????
- ?? ??????????
- ?????????????? ????????????
- ??????? ????????????
- ??? ?????? ????????????
- ?????????????????? ??? ????????????
- ??? ??? ??? ????????????????
- ?????? ??????????????????
- ?????????????????? ????????????????????

????????? ??????????: 24161023 - 96155 Buttenheim

?? ??? ??????

????????? ??????????	24161023	????? ???????	2.120.000 EUR
?????????????	ca. 380 m <sup>2</sup>	??????	?????
?????? ???????	????????????????? ??????	?????????????	Käuferprovision beträgt 3,10 % (inkl. MwSt.) des beurkundeten Kaufpreises
?????????	10		
????????????? ??? ?????????????	3		
?????????????	3	????? ????????????????	2022
????? ???????????????	2001	?????????	?????????
?????? ???????????????	2 x ???????	?????????????????	ca. 100 m <sup>2</sup>
		???????	?????????, WC ?????????????, ??????, ????????????????? ?????????, ??????????

???????? ??????????: 24161023 - 96155 Buttenheim

????????????? ???????????

?????????? ??????????	?????????? ?????????	???????????????? ??????????	BEDARF
???? ???????????	?????? ????????????? ????? / ??????	?????? ?????? ??????????	51.30 kWh/m <sup>2</sup> a
?????????? ???????????????? ?????? ??	26.08.2032	?????????? ???????????? ??????????	A
???? ???????????	?????? ????????????? ????? / ??????	???? ????????????? ????????? ?? ?? ???????????? ????????????????	2001

???????? ?????: 24161023 - 96155 Buttenheim

?? ????????



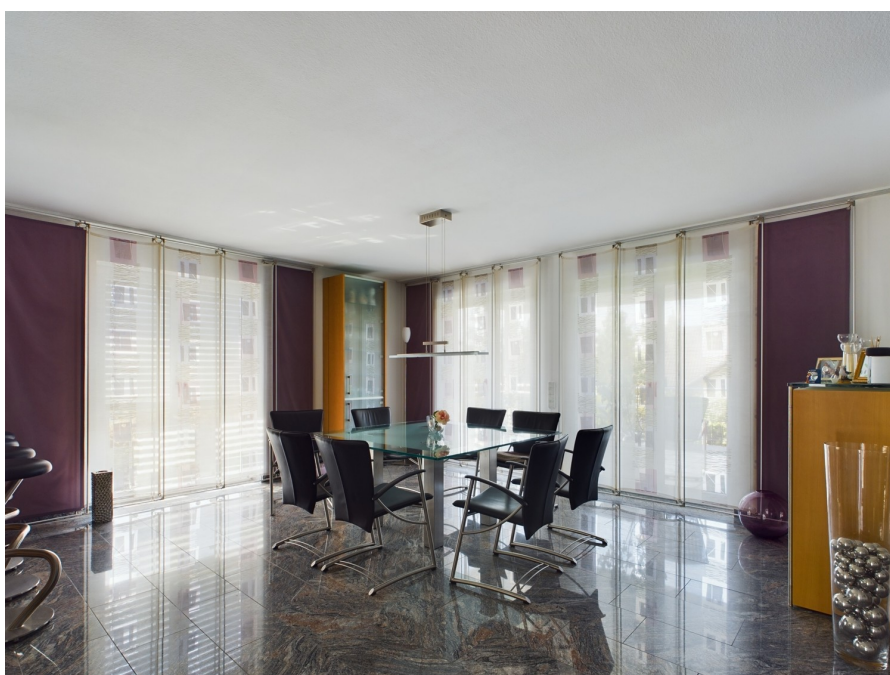
???????? ??????????: 24161023 - 96155 Buttenheim

?? ?????????



???????? ?????: 24161023 - 96155 Buttenheim

?? ????????



????????? ??????????: 24161023 - 96155 Buttenheim

?? ??????????



FÜR SIE IN DEN BESTEN LAGEN



Vertrauen Sie einem Experten,  
wenn es um die Vermittlung  
Ihrer Immobilie geht.

Kontaktieren Sie uns für  
eine persönliche Beratung:

T.: 0951 - 51 93 231 0

[www.von-poll.com](http://www.von-poll.com)



???????? ??????????: 24161023 - 96155 Buttenheim

???????



???? ? ?????? ??? ?????? ?? ??????????. ?? ????????? ??? ?????????? ??? ??? ?????????, ??? ??  
 ????? ?????, ??? ?????????? ?? ?????????????? ??? ?????????? ??? ???????????????.

??????? ????????: 24161023 - 96155 Buttenheim

??? ?????? ???????????

Exklusive Design Villa im Grünen. Diese sehr gepflegte, imposante und perfekt gebaute Immobilie, liegt in ruhiger Lage in einem Wohngebiet und bietet auf ca. 340 m<sup>2</sup> Wohnfläche genügend Platz für anspruchsvolle Wohnbedürfnisse. Das Haus verfügt über insgesamt 10 Zimmer, darunter 2/3 Schlafzimmer und 3 Badezimmer sowie ein sehr großzügiges Büro das sich multifunktionell nutzen lässt. Die Ausstattungsqualität ist luxuriös, die Bäder mit Whirlpool, stufenlose Duschen, hochwertige Armaturen und überaus hochwertigen Bodenbelägen. Die Fußbodenheizung sorgt für wohlige Wärme in allen Räumen. Zwei Balkone und große Terrassen ermöglichen es den Bewohnern, die herrliche Umgebung zu genießen und entspannte Stunden im Freien zu verbringen. Im Jahr 2022 wurde das Haus modernisiert und eine hochmoderne Wärmepumpe installiert, die für eine effiziente Beheizung sorgt. Die großzügige Villa mit einer Grundstücksfläche von ca. 1400 m<sup>2</sup> wurde im Jahr 2001 erbaut und befindet sich am Ortsrand mit herrlichem unverbaubarem Blick. Insgesamt überzeugt diese Immobilie durch ihre geräumige, luxuriöse und moderne Ausstattung, den gepflegten Zustand und die ruhige Lage. Eine Besichtigung lohnt sich, um sich von den Vorzügen dieses charmanten Villa persönlich zu überzeugen. Lassen Sie sich überraschen von dieser außergewöhnlichen Immobilie, ein Wohntraum mit Aussicht.

???????? ??????????: 24161023 - 96155 Buttenheim

????????????????? ??? ??????????

Die Villa besticht durch eine überaus großzügige Architektur mit guter Raumaufteilung und bietet vielfache Nutzung.

Egal ob zu Zweit, als Geschäftshaus oder mit größerer Familie, das Haus bietet genügend Platz mit vielen bemerkenswerten Details und Lösungen.

Von außen unscheinbar, in unverbaubarer Lage mit schöner Gartenanlage, jedoch in höchster Qualität gebaut präsentiert sich neuwertig.

Die Ausstattung und Möblierung ist luxuriös und besticht im Detail. Alle Einbauten, Küche, Ankleidezimmer sind individuell vom Schreiner hergestellt worden und in höchster Qualität ausgeführt. Die Haustechnik, Bäder und Ausstattung ist zeitgemäß und luxuriös. Insgesamt wurden ohne Rücksicht auf die Kosten, die Immobilie in höchster Qualität errichtet und in Stand gehalten.

Das Erdgeschoß, die Treppe sind überaus geschmackvoll mit Granitboden ausgestattet, das Obergeschoß mit Teppichböden. Die Bäder sind großzügig und sehr gut ausgestattet.

Die Garage ist überaus großzügig und bietet Stauraum für allerlei Sportgeräte, zusätzlich ist ein direkter Zugang von der Garage ins Haus vorhanden.

Das Haus steht so wie es sich präsentiert optional mit der geschmackvollen Einrichtung aus Design Möbel zum Verkauf.

??????? ???????: 24161023 - 96155 Buttenheim

??? ??? ??? ???????????

Markt Buttenheim, am Rande des Regnitztales liegende, 1118 n. Chr. erstmals urkundlich erwähnte Buttenheim liegt eingebettet zwischen zahlreichen Rad- und Wanderwegen am „Tor zur fränkischen Schweiz“ und zählt rund 3.700 Einwohner. Wirtschaftsstandort „Mischpult und Maßkrug – Innovation und Tradition“ ist die wohl treffendste Beschreibung für den fränkischen Wirtschaftsstandort Markt Buttenheim mit seinen neun Ortsteilen. Traditionelle Wirtschaftsschwerpunkte wie das Brauereiwesen und die überregional bekannte Gastronomie profitieren wie die mehr als 300 Gewerbetreibenden vom verstärkten Trend zu einem High-Tech Standort. Zahlreiche renommierte Gewerbe- und Industrieunternehmen haben sich bereits für den Wirtschaftsstandort Buttenheim entschieden. Infrastruktur Buttenheim liegt verkehrsgünstig direkt an der Bundesautobahn A 73 mit eigener Anschlussstelle sowie an der Bahnlinie Bamberg-Nürnberg mit eigenem Bahnhof und dennoch mitten im Herzen der Natur. Sehenswertes Hier bietet sich Gelegenheit zu ausgedehnten Wanderungen, Spaziergängen und sportlichen Aktivitäten. Weithin bekannt sind die fränkischen Kirchweihfeste in allen Gemeindeteilen, der traditionsreiche Georgiritt, der Georgenmarkt sowie weitere gesellschaftliche Publikumsmagnete. Lassen Sie sich von unseren drei Brauereien, sechs fränkischen Biergärten und acht Gastwirtschaften kulinarisch verwöhnen und runden Sie Ihren Aufenthalt in Buttenheim mit einem Besuch im Levi-Strauss-Museum ab: Das in den Ursprüngen bereits im Jahr 1687 errichtete Geburtshaus des Jeans-Erfinders Levi Strauss wurde vorbildlich renoviert und beherbergt heute das international prämierte Museum Levi-Strauss-Geburtshaus. Ob kulturelle Einrichtungen und Veranstaltungen, Sportmöglichkeiten oder reges Vereinsleben – für Gäste und Bürger, die auf abwechslungsreiche Freizeitmöglichkeiten für die ganze Familie Wert legen, bietet der Markt Buttenheim ein facettenreiches Angebot.

??????? ???????: 24161023 - 96155 Buttenheim

????? ??????????????

Es liegt ein Energiebedarfsausweis vor. Dieser ist gültig bis 26.8.2032. Endenergiebedarf beträgt 51.30 kwh/(m<sup>2</sup>\*a). Wesentlicher Energieträger der Heizung ist Luft/wasser Wärmepumpe. Das Baujahr des Objekts lt. Energieausweis ist 2001. Die Energieeffizienzklasse ist A. GELDWÄSCHE: Als Immobilienmaklerunternehmen ist die von Poll Immobilien GmbH nach § 2 Abs. 1 Nr. 14 und § 11 Abs. 1, 2 Geldwäschegesetz (GwG) dazu verpflichtet, bei der Begründung einer Geschäftsbeziehung die Identität des Vertragspartners festzustellen und zu überprüfen, bzw. sobald ein ernsthaftes Interesse an der Durchführung des Immobilienkaufvertrages besteht. Hierzu ist es erforderlich, dass wir nach § 11 Abs. 4 GwG die relevanten Daten Ihres Personalausweises festhalten (wenn Sie als natürliche Person handeln) – beispielsweise mittels einer Kopie. Bei einer juristischen Person benötigen wir eine Kopie des Handelsregisterauszugs, aus welchem der wirtschaftlich Berechtigte hervorgeht. Das Geldwäschegesetz sieht vor, dass der Makler die Kopien bzw. Unterlagen fünf Jahre aufbewahren muss. Als unser Vertragspartner haben Sie auch eine Mitwirkungspflicht nach § 11 Abs. 6 GwG. HAFTUNG: Wir weisen darauf hin, dass die von uns weitergegebenen Objektinformationen, Unterlagen, Pläne etc. vom Verkäufer bzw. Vermieter stammen. Eine Haftung für die Richtigkeit oder Vollständigkeit der Angaben übernehmen wir daher nicht. Es obliegt daher unseren Kunden, die darin enthaltenen Objektinformationen und Angaben auf ihre Richtigkeit hin zu überprüfen. Alle Immobilienangebote sind freibleibend und vorbehaltlich Irrtümer, Zwischenverkauf- und Vermietung oder sonstiger Zwischenverwertung. UNSER SERVICE FÜR SIE ALS EIGENTÜMER: Planen Sie den Verkauf oder die Vermietung Ihrer Immobilie, so ist es für Sie wichtig, deren Marktwert zu kennen. Lassen Sie kostenfrei und unverbindlich den aktuellen Wert Ihrer Immobilie professionell durch einen unserer Immobilienspezialisten einschätzen. Unser bundesweites und internationales Netzwerk ermöglicht es uns, Verkäufer bzw. Vermieter und Interessenten bestmöglich zusammenzuführen.

???????? ??????????: 24161023 - 96155 Buttenheim

????????????? ??????????????????

?? ?????????????? ??????????????, ?????????????? ?? ?? ?????????? ?????????????? ???:

Sophie Grohganz & Werner Schauer

---

Untere Königstraße 10 ??????????  
E-Mail: bamberg@von-poll.com

*To Disclaimer of von Poll Immobilien GmbH*

---

[www.von-poll.com](http://www.von-poll.com)