

Heidelberg

Vollmöblierte Designerwohnung im Nebenbau einer historischen Altbauvilla mit großer Terrasse

????????? ??????????: 25018006



www.von-poll.com

????? ??????????: 2.600 EUR • ??????????: ca. 133 m² • ??????????: 3

??????? ?????????: 25018006 - 69115 Heidelberg

- ?? ??? ??????
- ?? ?????????
- ????????????? ??????????
- ??????? ???????????
- ??? ?????? ???????????
- ?????????????????? ??? ???????????
- ??? ??? ??? ??????????????
- ?????? ?????????????????
- ????????????????? ??????????????????

???????? ??????????: 25018006 - 69115 Heidelberg

?? ??? ??????

???????? ??????????	25018006	????? ??????????	2.600 EUR
????????????	ca. 133 m ²	????????????	400 EUR
?????????????? ???	01.03.2025	?????????	
?????????	3	?????????????	?????????
????????????? ???	2	?????????????	keine Mieterprovision
????????????		?????????	????????
????????????	1	???????????????	
????? ??????????????	2015	?????????	?????????, WC
?????? ??????????????	1 x ??????????????	???????????????	???????????????
	?????? ??????????????		

???????? ??????????: 25018006 - 69115 Heidelberg

????????????? ???????????

??????????
??????????

????????????
??????????

????????????????
????????????

KEIN

????? ????????????

???????? ???????
????????????

???????? ??????????: 25018006 - 69115 Heidelberg

?? ??????????



www.von-poll.com



??????? ???????: 25018006 - 69115 Heidelberg

?? ????????



??????? ????????: 25018006 - 69115 Heidelberg

?? ????????



??????? ???????: 25018006 - 69115 Heidelberg

?? ????????



???????? ?????????: 25018006 - 69115 Heidelberg

?? ?????????



??????? ????????: 25018006 - 69115 Heidelberg

?? ????????



??????? ????????: 25018006 - 69115 Heidelberg

?? ????????



???????? ??????????: 25018006 - 69115 Heidelberg

?? ?????????



???????? ??????????: 25018006 - 69115 Heidelberg

?? ?????????

Capital

MAKLER-KOMPASS
HEFT 10/2018

Top-Makler Heidelberg

★★★★★

Höchstnote für
VON POLL IMMOBILIEN

IM TEST: 796 Makler GÜLTIG BIS: 10/19

FÜR SIE IN DEN BESTEN LAGEN

VON POLL IMMOBILIEN®

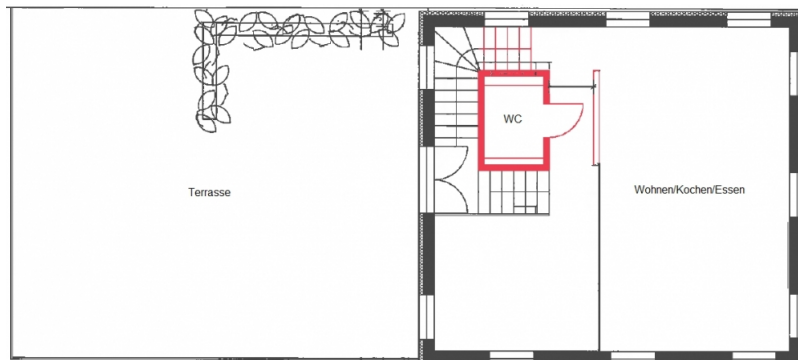
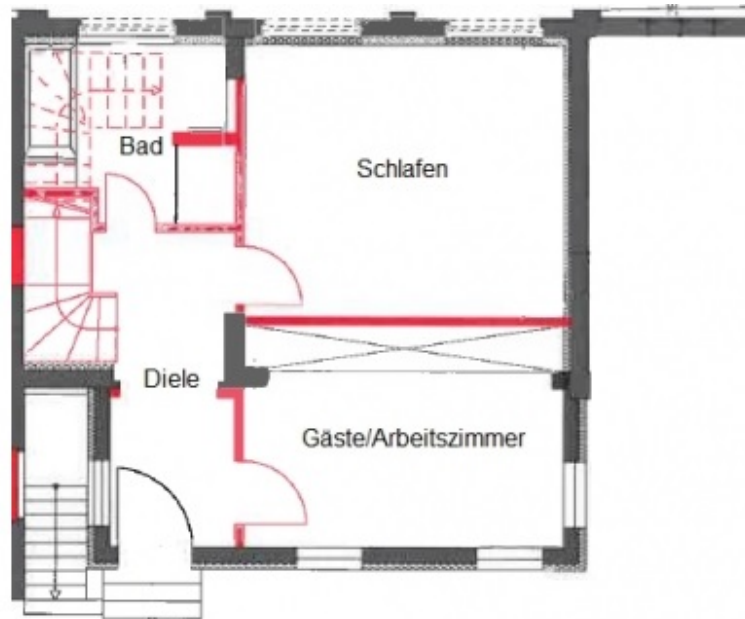
VON POLL IMMOBILIEN

Gern informieren wir Sie persönlich über weitere Details zur Immobilie.
Vereinbaren Sie einen Besichtigungstermin mit uns:
0800 – 333 33 09
Wir freuen uns, von Ihnen zu hören.

www.von-poll.com

???????? ??????????: 25018006 - 69115 Heidelberg

???????



???? ? ?????? ??? ?????? ?? ?????????? ?? ?????????? ??? ?????????? ??? ??? ?????????? ??? ??
 ????? ?????, ??? ?????????? ?? ?????????????? ??? ?????????? ??? ????????????????

??????? ?????????: 25018006 - 69115 Heidelberg

??? ?????? ???????????

Es stehen 133 m² Wohnfläche in einem behutsam renovierten Nebenbau eines denkmalgeschützten Villenensembles zum 1. März 2025 zur Verfügung. Die helle Dreizimmerwohnung ist sehr geschmackvoll vollmöbliert und es stehen viele moderne Geräte in der top modernen Küche für den alltäglichen Gebrauch zur Verfügung. Hohe Decken, zahlreiche große Fenster, eine übergroße Westterrasse und ein Stellplatz runden das Angebot ab.

??????? ????????: 25018006 - 69115 Heidelberg

????????????????? ??? ???? ?????

- 75 m² große Westterrasse
- hohe Decken
- Fußbodenheizung
- hochwertiger Parkettboden
- Designerbad
- hochwertige voll eingerichtete moderne Küche
- geschmackvolle moderne Möbel und Lampen
- 1 Stellplatz im Freien
- sofort bezugsbereit

??????? ?????????: 25018006 - 69115 Heidelberg

??? ??? ??? ????????????

Die Weststadt gehört zu den beliebtesten Stadtteilen Heidelbergs. Ihre besonderen Vorzüge liegen in ihrer Nähe zum Zentrum, welches in wenigen Minuten fußläufig erreichbar ist. Dieser Stadtteil wird vor allem von großzügigen Jugendstilhäusern mit schönen Altbauwohnungen geprägt. Vor allem Familien wie auch gut situierte Akademiker schätzen die angenehme Wohnsituation. Schulen und Kindergärten, als auch alle Geschäfte des täglichen Bedarfs, zeichnen die gute Infrastruktur der Weststadt ebenfalls aus.

??????? ????????: 25018006 - 69115 Heidelberg

????? ??????????????

PROVISIONSHINWEIS: Mit der Anfrage bei und durch Inanspruchnahme der Dienstleistung der Firma von Poll Immobilien GmbH, wird ein Maklervertrag geschlossen. Sofern es durch die Tätigkeit der Firma VON POLL IMMOBILIEN GmbH zu einem wirksamen Hauptvertrag mit der Eigentümerseite kommt, hat der INTERESSENT bei Abschluss - eines MIETVERTRAGS keine Provision/Maklercourtage an die von Poll Immobilien GmbH zu zahlen. - eines KAUFVERTRAGS die ortsübliche Provision/Maklercourtage an die von Poll Immobilien GmbH gegen Rechnung zu zahlen. HAFTUNG: Wir weisen darauf hin, dass die von uns weitergegebenen Objektinformationen, Unterlagen, Pläne etc. vom Verkäufer bzw. Vermieter stammen. Eine Haftung für die Richtigkeit oder Vollständigkeit der Angaben übernehmen wir daher nicht. Es obliegt daher unseren Kunden, die darin enthaltenen Objektinformationen und Angaben auf ihre Richtigkeit hin zu überprüfen. Alle Immobilienangebote sind freibleibend und vorbehaltlich Irrtümer, Zwischenverkauf- und Vermietung oder sonstiger Zwischenverwertung. UNSER SERVICE FÜR SIE ALS EIGENTÜMER: Planen Sie den Verkauf oder die Vermietung Ihrer Immobilie, so ist es für Sie wichtig, deren Marktwert zu kennen. Lassen Sie kostenfrei und unverbindlich den aktuellen Wert Ihrer Immobilie professionell durch einen unserer Immobilienspezialisten einschätzen. Unser bundesweites und internationales Netzwerk ermöglicht es uns, Verkäufer bzw. Vermieter und Interessenten bestmöglich zusammenzuführen.

???????? ??????????: 25018006 - 69115 Heidelberg

????????????? ???????????????????

?? ?????????????? ??????????????, ?????????????? ?? ?? ?????????? ?????????????? ???:

Barbara Busch

Rohrbacher Straße 49 Heidelberg
E-Mail: heidelberg@von-poll.com

To Disclaimer of von Poll Immobilien GmbH

www.von-poll.com