

Rehlingen-Siersburg

Idyllischer Winkelbungalow: Ruhe und Natur in perfekter Symbiose

????????? ??????????: 24171189



???? ??????: 349.000 EUR • ??????????: ca. 120 m² • ??????: 5 • ?????? ????: 670 m²

???????? ??????????: 24171189 - 66780 Rehlingen-Siersburg

- ?? ??? ??????
- ?? ??????????
- ?????????????? ????????????
- ??????? ????????????
- ??? ?????? ????????????
- ?????????????????? ??? ????????????
- ??? ??? ??? ????????????????
- ?????? ??????????????????
- ?????????????????? ????????????????????

???????? ?????????: 24171189 - 66780 Rehlingen-Siersburg

?? ??? ??????

???????? ?????????	24171189	????? ???????	349.000 EUR
????????????	ca. 120 m ²	??????	
?????????	5	????????????	Käuferprovision beträgt 3,57 % (inkl. MwSt.) des beurkundeten Kaufpreises
???????????? ??? ??????????	3		
??????????	1		
????? ?????????????	1980	????????? ??????????????	???????
?????? ?????????????	2 x ????????????? ?????? ??????????????, 1 x ????????	???????????????????? ??????	ca. 0 m ²
		????????	?????????, ??????, ?????, ???????????????? ?????????

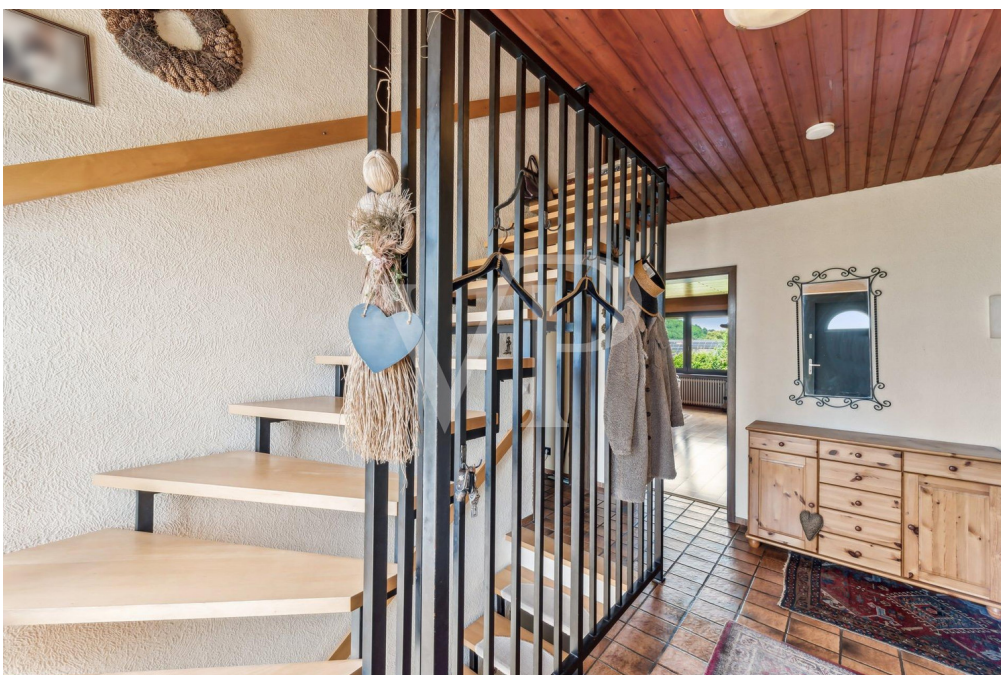
???????? ?????: 24171189 - 66780 Rehlingen-Siersburg

???????????? ?????

????????? ?????????	????????? ?????	????????????? ?????????	BEDARF
???? ?????	????	????? ????? ?????????	153.60 kWh/m²a
????????? ????????????? ?????? ??	20.06.2034	????????? ????????????? ?????????	E
???? ?????	????		

??????? ???????: 24171189 - 66780 Rehlingen-Siersburg

?? ????????



??????? ????????: 24171189 - 66780 Rehlingen-Siersburg

?? ????????



???????? ??????????: 24171189 - 66780 Rehlingen-Siersburg

?? ?????????



???????? ??????????: 24171189 - 66780 Rehlingen-Siersburg

?? ?????????



???????? ??????????: 24171189 - 66780 Rehlingen-Siersburg

?? ??????????



Ihre Immobilienexperten in Ihrer Region

Eine kostenfreie Wertermittlung Ihrer Immobilie zahlt sich aus.
Kontaktieren Sie uns, wir freuen uns darauf, Sie persönlich und individuell zu beraten.

T.: 06831 - 98 63 23 0 / saarlouis@von-poll.com



Nutzen Sie unsere Online-Immobilienbewertung schnell und einfach,
um einen ersten Richtwert für den Marktpreis Ihrer Immobilie zu erfahren.

??????? ???????: 24171189 - 66780 Rehlingen-Siersburg

?? ????????



Immobilie gefunden, *Finanzierung* gelöst.

Jetzt persönliches Kaufbudget
berechnen und die passende
Finanzierungslösung ermitteln.

www.von-poll.com/finanzieren



Finanzierung
berechnen



???????? ??????????: 24171189 - 66780 Rehlingen-Siersburg

???????



???? ? ?????? ??? ?????? ?? ????????. ?? ??????? ???? ??????? ???? ???? ??????. ??? ??
 ????? ?????, ??? ?????????? ?? ????????????? ???? ?????????? ???? ??????????????.

??????? ???????: 24171189 - 66780 Rehlingen-Siersburg

??? ?????? ???????????

Dieser ruhig gelegene Winkelbungalow aus dem Jahr 1981 bietet Ihnen auf ca. 120 m² Wohnfläche komfortables Wohnen auf einer Ebene. Eingebettet in ein ca. 670 m² großes Grundstück, eröffnet diese Immobilie vielseitige Nutzungsmöglichkeiten und jede Menge Freiraum für Ihre Gestaltungsideen. Der Bungalow wurde bereits in mehreren Bereichen modernisiert. Im Jahr 2009 wurden alle Fenster erneuert und mit dreifachverglasten Scheiben sowie teilweise elektrischen Rollläden ausgestattet, was für guten Lärmschutz und eine angenehme Wohnatmosphäre sorgt. Die Ölheizung wurde vor etwa 15 Jahren modernisiert und gewährleistet eine zuverlässige und effiziente Wärmeversorgung. Das Herzstück des Bungalows bildet der offene Wohn- und Essbereich, der dank großer Fensterfronten einen wunderbaren Blick auf den idyllischen Garten in nord-ost Ausrichtung bietet. Außerdem besteht die Möglichkeit eines Kaminofens im Wohnzimmer. Der notwendige Schacht hierfür ist bereits vorhanden und könnte durch eine Wandöffnung realisiert werden. Die angrenzende Küche ist funktional gestaltet und bietet genügend Platz für gemeinsame Kochabende. Drei gut geschnittene Schlafzimmer bieten ausreichend Raum für die ganze Familie oder Gäste. Eines der Schlafzimmer hat direkten Zugang zur Terrasse im Garten, was zusätzlichen Komfort und einen schönen Ausblick bietet. Das Tageslichtbad mit Dusche wurde ca. 2010 erneuert und ist praktisch ausgestattet. Ein besonderes Highlight dieser Immobilie ist das Potenzial für zusätzlichen Wohnraum. Eine Treppe im Hausflur führt zu einem bisher ungenutzten Dachgeschoss, in dem alle notwendigen Leitungen bereits verlegt wurden – ideale Voraussetzungen, um weitere Wohnfläche zu schaffen. Ob ein Atelier, ein Spielzimmer oder ein weiteres Schlafzimmer – hier sind Ihren Ideen keine Grenzen gesetzt. Im Kellergeschoss befinden sich neben den klassischen Kellerräumen ein weiteres Badezimmer, ein Arbeitsraum und der Zugang zur Garage. Hier haben Sie genügend Platz für Hobbys, Home-Office oder weitere Nutzungsmöglichkeiten. Um das Haus herum wurde eine Drainage gelegt, die für ein trockenes und gesundes Fundament sorgt. Der großzügige Garten bietet zahlreiche Gestaltungsmöglichkeiten und lädt zum Verweilen und Entspannen im Grünen ein. Überzeugen Sie sich selbst von diesem Immobilienangebot und vereinbaren Sie einen persönlichen Besichtigungstermin mit uns!

??????? ???????: 24171189 - 66780 Rehlingen-Siersburg

???????????????? ???? ??????????

- Ausbaufähiges Dachgeschoss mit bereits verlegten Leitungen
- Kessel ÖL-Heizung vor ca. 15 Jahren
- Dreifachverglaste Fenster 2009
- Fliesen, Teppich, Parkett
- Glasfaser in Straße vorhanden
- Kaminschacht im Wohnzimmer
- Garage
- Zwei Stellplätze

??????? ???????: 24171189 - 66780 Rehlingen-Siersburg

??? ??? ??? ???????????

Rehlingen-Siersburg ist eine charmante Gemeinde im Landkreis Saarlouis, Saarland. Diese idyllische Region vereint die Vorzüge des ländlichen Lebens mit der Nähe zu städtischen Annehmlichkeiten. Umgeben von malerischer Natur, bietet Rehlingen-Siersburg eine hohe Lebensqualität mit vielfältigen Freizeitmöglichkeiten, darunter Wander- und Radwege, sowie idyllische Plätze entlang der Saar. Die ausgezeichnete Infrastruktur und Anbindung zur Autobahn (A8, A620) nach Luxembourg, Merzig, Dillingen, Saarlouis und Saarbrücken sowie die Nähe zu Schulen, Kindergärten, Ärzten und zahlreichen Einkaufsmöglichkeiten, machen die Gemeinde zu einer sehr nachgefragten Wohnlage. Im Westen grenzt Rehlingen-Siersburg an Frankreich, im Norden an den Landkreis Merzig-Wadern, im Osten an die Stadt Dillingen/Saar, im Süden an die Gemeinde Wallerfangen.

??????? ???????: 24171189 - 66780 Rehlingen-Siersburg

????? ??????????????

Es liegt ein Energiebedarfsausweis vor. Dieser ist gültig bis 20.6.2034. Endenergiebedarf beträgt 153.60 kwh/(m²*a). Wesentlicher Energieträger der Heizung ist Öl. Das Baujahr des Objekts lt. Energieausweis ist 1980. Die Energieeffizienzklasse ist E.

GELDWÄSCHE: Als Immobilienmaklerunternehmen ist die von Poll Immobilien GmbH nach § 2 Abs. 1 Nr. 14 und § 11 Abs. 1, 2 Geldwäschegesetz (GwG) dazu verpflichtet, bei der Begründung einer Geschäftsbeziehung die Identität des Vertragspartners festzustellen und zu überprüfen, bzw. sobald ein ernsthaftes Interesse an der Durchführung des Immobilienkaufvertrages besteht. Hierzu ist es erforderlich, dass wir nach § 11 Abs. 4 GwG die relevanten Daten Ihres Personalausweises festhalten (wenn Sie als natürliche Person handeln) – beispielsweise mittels einer Kopie. Bei einer juristischen Person benötigen wir eine Kopie des Handelsregisterauszugs, aus welchem der wirtschaftlich Berechtigte hervorgeht. Das Geldwäschegesetz sieht vor, dass der Makler die Kopien bzw. Unterlagen fünf Jahre aufbewahren muss. Als unser Vertragspartner haben Sie auch eine Mitwirkungspflicht nach § 11 Abs. 6 GwG.

HAFTUNG: Wir weisen darauf hin, dass die von uns weitergegebenen Objektinformationen, Unterlagen, Pläne etc. vom Verkäufer bzw. Vermieter stammen. Eine Haftung für die Richtigkeit oder Vollständigkeit der Angaben übernehmen wir daher nicht. Es obliegt daher unseren Kunden, die darin enthaltenen Objektinformationen und Angaben auf ihre Richtigkeit hin zu überprüfen. Alle Immobilienangebote sind freibleibend und vorbehaltlich Irrtümer, Zwischenverkauf- und Vermietung oder sonstiger Zwischenverwertung. UNSER SERVICE FÜR SIE ALS EIGENTÜMER: Planen Sie den Verkauf oder die Vermietung Ihrer Immobilie, so ist es für Sie wichtig, deren Marktwert zu kennen. Lassen Sie kostenfrei und unverbindlich den aktuellen Wert Ihrer Immobilie professionell durch einen unserer Immobilienspezialisten einschätzen. Unser bundesweites und internationales Netzwerk ermöglicht es uns, Verkäufer bzw. Vermieter und Interessenten bestmöglich zusammenzuführen.

???????? ??????????: 24171189 - 66780 Rehlingen-Siersburg

?????????????? ???????????????????

??? ?????????????????? ??????????????, ?????????????????? ?? ??? ?????????? ?????????????????? ???:

Marie-Louise Frank

Großer Markt 4 Saarlouis
E-Mail: saarlouis@von-poll.com

To Disclaimer of von Poll Immobilien GmbH

www.von-poll.com