

Weisweil

3-Familienhaus in Weisweil, voll vermietet

????????? ??????????: 24022053



???? ??????: 540.000 EUR • ??????????: ca. 296 m² • ??????????: 11 • ?????? ????: 325 m²

???????? ??????????: 24022053 - 79367 Weisweil

- ?? ??? ??????
- ?? ??????????
- ?????????????? ????????????
- ??????? ????????????
- ??? ??????? ????????????
- ?????????????????? ??? ????????????
- ??? ??? ??? ????????????????
- ?????? ??????????????????
- ?????????????????? ????????????????????

???????? ??????????: 24022053 - 79367 Weisweil

?? ??? ??????

???????? ??????????	24022053	????? ???????	540.000 EUR
????????????	ca. 296 m ²	????????????	Käuferprovision beträgt 3,57 % (inkl. MwSt.) des beurkundeten Kaufpreises
?????????	11		
????? ??????????????	1983		
		?????????	???????
		?????????????	
		?????????	?????????, ??????, ????????????????? ?????????, ??????????

???????? ??????????: 24022053 - 79367 Weisweil

????????????? ???????????

?????????? ??????????	????????? ??????????	????????????????? ?????????????	BEDARF
????? ????????????	?????	????????? ??????? ?????????????	152.29 kWh/m²a
????????????? ????????????????? ????????? ???	13.12.2033	????????????? ????????????????? ?????????????	E
????? ????????????	?????	????? ?????????????? ?????????? ?? ?? ????????????? ?????????????????	1983

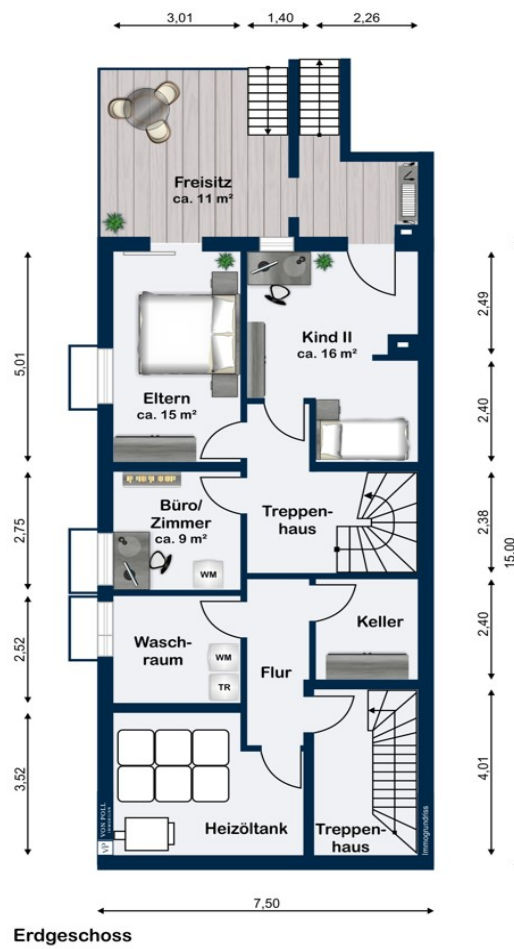
???????? ??????????: 24022053 - 79367 Weisweil

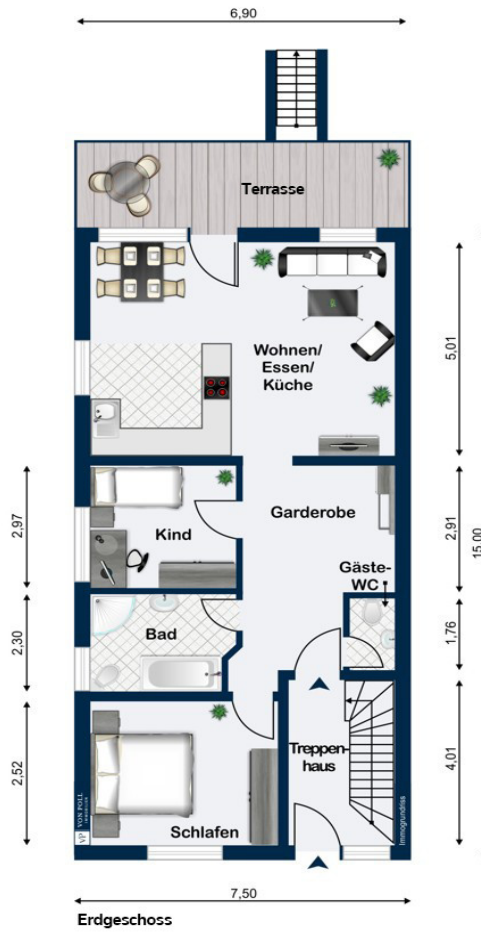
?? ?????????

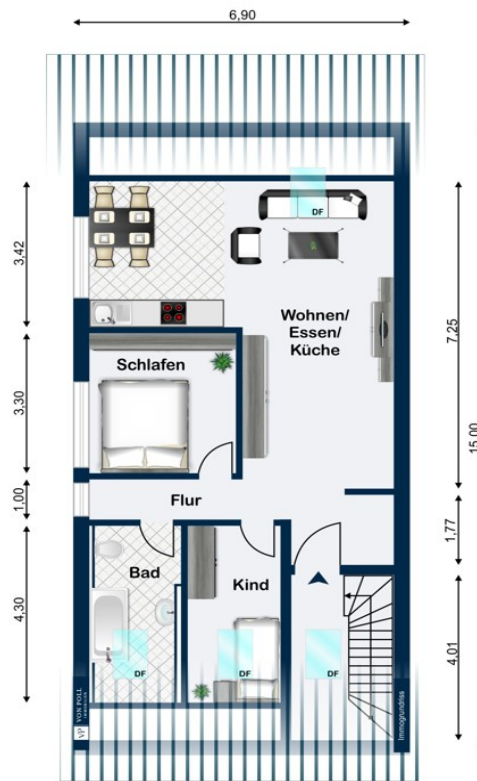


???????? ??????????: 24022053 - 79367 Weisweil

???????







Dachgeschoss

???? ? ?????? ??? ?????? ?? ????????. ?? ??????? ???? ??????? ???? ???? ??????. ??? ??
 ????? ?????, ??? ?????????? ?? ????????????? ???? ?????????? ???? ??????????????.

???????? ??????????: 24022053 - 79367 Weisweil

??? ?????? ???????????

Das Dreifamilienhaus ist wie folgt aufgeteilt: - Wohnung im DG mit 3 Zimmern ca. 73 qm, vermietet seit 2020, mit einer Kaltmiete von 420,00 € - Wohnung im EG und UG mit 5 Zimmer und ca. 133 qm, vermietet seit 2021, mit einer Kaltmiete von 850 €. - Wohnung im OG mit 3 Zimmern und ca. 90 qm vermietet seit 2010 für 575 € kalt. Das ergibt eine Jahresnettokaltmiete von 22.140 €. Es besteht ein Mietsteigerungspotential.

??????? ????????: 24022053 - 79367 Weisweil

???????????????? ???? ??????????

Alle Wohnungen befinden sich auf einem zeitgemäßem Stand.

Diese Immobilie bietet so ziemlich alle Facetten die man sich vorstellen kann:

Szenario 1: So wie das Objekt momentan genutzt wird, ist es die ideale Kapitalanlage.

Alle drei Wohnung sind solide (Mietsteigerung absolut empfehlenswert) vermietet, somit ist es eine sichere Kapitalanlage.

Szenario 2: Abverkauf der einzelnen Wohneinheiten als Teileigentum.

Szenario 3: Nutzung der Immobilie für den Eigenbedarf. Entweder als Mehrgenerationenhaus oder nur einen Teil und die restlichen Wohnungen bleiben vermietet.

Gerne geben wir Ihnen weitere Informationen zu den einzelnen Szenarien.

???????? ??????????: 24022053 - 79367 Weisweil

??? ??? ??? ????????????

Weisweil liegt wenige Kilometer nördlich des Kaiserstuhls und etwa 18 km nordwestlich der Kreisstadt Emmendingen in der Oberrheinebene an den zahlreichen Armen des Altrheins. An Weisweil grenzen die Gemeinden Rheinhausen, Kenzingen, Forchheim und Wyhl, alle im Landkreis Emmendingen liegend. Im Westen grenzt die Gemeinde an den Rhein, der hier die Grenze zu Frankreich ist. Das Objekt befindet sich mitten im Wohngebiet von Weisweil, in absolut ruhiger Lage.

???????? ??????????: 24022053 - 79367 Weisweil

?????? ????????????????

Es liegt ein Energiebedarfsausweis vor. Dieser ist gültig bis 13.12.2033.
Endenergiebedarf beträgt 152.29 kwh/(m²*a). Wesentlicher Energieträger der Heizung ist
Öl. Das Baujahr des Objekts lt. Energieausweis ist 1983. Die Energieeffizienzklasse ist E.

???????? ??????????: 24022053 - 79367 Weisweil

????????????? ??????????????????

?? ?????????????? ??????????????, ?????????????? ?? ?? ?????????? ?????????????? ???:

Julia Sacher & Johanna Stritt

Erwinstraße 1 ??????????????
E-Mail: freiburg@von-poll.com

To Disclaimer of von Poll Immobilien GmbH

www.von-poll.com