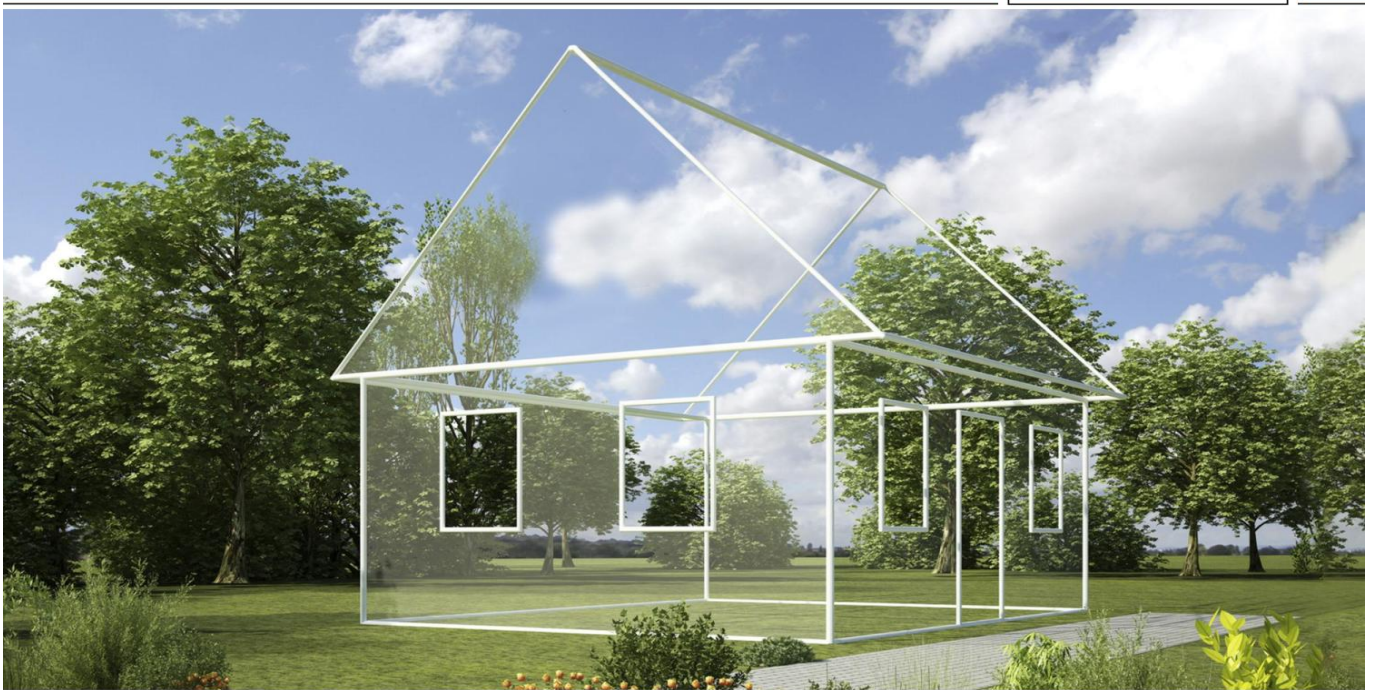


## Trippstadt

# Top-Investment für Bauträger & Investoren: 3.360 m<sup>2</sup> Baugrund mitten im Neubaugebiet von Trippstadt!

???????? ??????????: 25199727



[www.von-poll.com](http://www.von-poll.com)

???? ??????: 450.000 EUR • ?????? ????: 3.360 m<sup>2</sup>

???????? ??????????: 25199727 - 67705 Trippstadt

- ?? ??? ??????
- ?? ??????????
- ??? ?????? ???????????
- ??? ??? ??? ??????????????
- ?????????????? ??????????????????

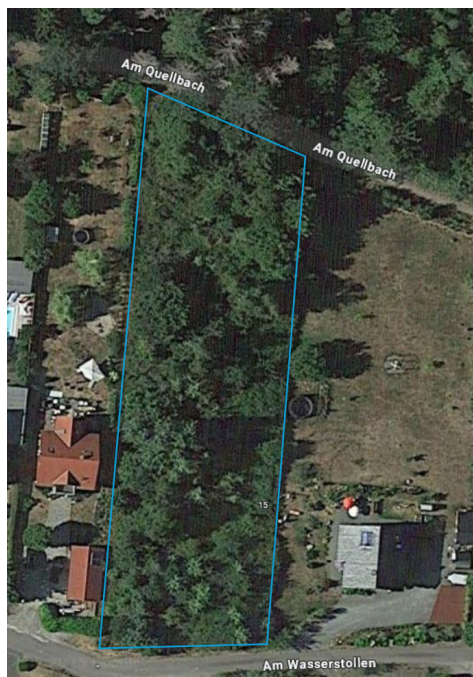
???????? ??????????: 25199727 - 67705 Trippstadt

?? ??? ??????

|                     |          |                  |   |
|---------------------|----------|------------------|---|
| ???????? ?????????? | 25199727 | ????? ???????    | 450.000 EUR   |
|                     |          | ??????           | ?????????   |
|                     |          | ???????????????? |   |
|                     |          | ????????????     | Käuferprovision<br>beträgt 5,95 % (inkl.<br>MwSt.) des<br>beurkundeten<br>Kaufpreises |

???????? ????????: 25199727 - 67705 Trippstadt

?? ????????



**VP VON POLL**  
IMMOBILIEN

**Vanessa Lacagnina**  
Immobilienmaklerin (IHK)

✉ [vanessa.lacagnina@von-poll.com](mailto:vanessa.lacagnina@von-poll.com)  
☎ 0631 - 41499890

???????? ??????????: 25199727 - 67705 Trippstadt

?? ?????????

FÜR SIE IN DEN BESTEN LAGEN



## IHRE IMMOBILIENSPEZIALISTEN

Eigentümern bieten wir eine kostenfreie und unverbindliche  
Marktpreiseinschätzung ihrer Immobilie an.

Kontaktieren Sie uns, wir freuen uns darauf, Sie persönlich und individuell zu beraten.

T.: 0631 - 414 99 89 0

Shop Kaiserslautern | Stiftsplatz 5 | 67655 Kaiserslautern | kaiserslautern@von-poll.com

Leading REAL ESTATE  
COMPANIES  
IN THE WORLD®

[www.von-poll.com/kaiserslautern](http://www.von-poll.com/kaiserslautern)

VP

VON POLL  
IMMOBILIEN

### Immobilienbewertung – exklusiv und professionell.

- Was ist Ihre Immobilie wert?
- Wie entwickelt sich der Wert Ihrer Immobilie in Zukunft?
- Wie wirkt sich eine Modernisierung auf den Wert ihrer Immobilie aus?

Ihre persönliche und exklusive Immobilienanalyse erhalten Sie nach nur wenigen Klicks.

[www.von-poll.com](http://www.von-poll.com)

??????? ???????: 25199727 - 67705 Trippstadt

??? ?????? ???????????

Ein Grundstück mit Seltenheitswert – ideal für Bauträger und Investoren! Mit ca. 3.360 m<sup>2</sup> Gesamtfläche, bestehend aus drei zusammenhängenden, voll erschlossenen Parzellen, bietet dieses Grundstück eine exklusive Möglichkeit zur Entwicklung hochwertiger Wohnimmobilien. Die Grundstücke können nur gemeinsam erworben und für eine anspruchsvolle Wohnbebauung genutzt werden. Die Lage? Perfekt! Mitten im gefragten Neubaugebiet von Trippstadt, umgeben von moderner Architektur und einem hochwertigen Wohnumfeld. Das Potenzial? Enorm! Hier bietet sich die Möglichkeit, ein exklusives Wohnkonzept zu realisieren, das den Ansprüchen einer kaufkräftigen Zielgruppe gerecht wird. Ein Angebot, das es so kaum noch gibt! Großflächige Baugrundstücke in dieser Lage sind eine absolute Rarität. Nutzen Sie diese Chance für Ihr nächstes Bauprojekt und investieren Sie in eine der begehrtesten Wohnlagen der Region!

??????? ???????: 25199727 - 67705 Trippstadt

??? ??? ??? ????????????

Trippstadt liegt im Herzen des Naturparks Pfälzerwald und gehört zur Verbandsgemeinde Kaiserslautern-Süd. Die malerische Ortschaft kombiniert naturnahes Wohnen mit einer zunehmend gefragten Wohnlage – ein attraktives Potenzial für Bauträger und Investoren. Die steigende Nachfrage nach exklusivem Wohnraum macht diesen Standort besonders interessant für hochwertige Neubauprojekte. Neben der idyllischen Umgebung mit zahlreichen Wander- und Radwegen, dem bekannten Schloss Trippstadt und dem beliebten Ausflugsziel Johanniskreuz überzeugt die Lage auch durch eine gute Infrastruktur und Anbindung. Kaiserslautern ist in wenigen Fahrminuten erreichbar und bietet ein umfassendes Angebot an Einkaufsmöglichkeiten, Bildungseinrichtungen und kulturellen Angeboten. Vor Ort sind zudem Kindergärten, eine Grundschule sowie Restaurants und Geschäfte des täglichen Bedarfs vorhanden – optimale Bedingungen für zukünftige Bewohner. Dieses Grundstück vereint hohe Wohnqualität mit einer ruhigen, aber gut angebundenen Lage – ein ideales Investitionsobjekt für anspruchsvolle Bauprojekte. Nutzen Sie diese Gelegenheit und sichern Sie sich ein Grundstück mit außergewöhnlichem Potenzial!

???????? ??????????: 25199727 - 67705 Trippstadt

??

??? ???, ????????????????????? ?? ??? ???:

Carsten Cherdron

---

Stiftsplatz 5 ?????????????????????????????  
E-Mail: kaiserslautern@von-poll.com

*To Disclaimer of von Poll Immobilien GmbH*

---

[www.von-poll.com](http://www.von-poll.com)