

Glienicke/Nordbahn – Glienicke/Nordbahn

Neuwertiges Einfamilienhaus mit A+ Energiebedarf in Bestlage

????????? ??????????: 24045009A



www.von-poll.com

???? ??????: 895.000 EUR • ??????????: ca. 172 m² • ??????????: 7 • ??????? ????: 1.064 m²

??????? ???????: 24045009A - 16548 Glienicke/Nordbahn – Glienicke/Nordbahn

- ?? ??? ??????
- ?? ????????
- ???????????? ??????????
- ??????? ???????????
- ??? ?????? ???????????
- ?????????????????? ??? ???????????
- ??? ??? ??? ??????????????
- ?????? ???????????????
- ??????????????? ??????????????????

???????? ??????????: 24045009A - 16548 Glienicke/Nordbahn – Glienicke/Nordbahn

?? ??? ??????

???????? ??????????	24045009A	????? ???????	895.000 EUR
?????????????	ca. 172 m ²	??????	?????????????
?????? ???????	?????? Mansard	?????????????	?????????????????
?????????????? ???	?????????? ?? ?? ??????????	?????????????	Käuferprovision beträgt 3,57 % (inkl. MwSt.) des beurkundeten Kaufpreises
??????????	7	??????????	?????????
?????????????? ???	5	?????????????????	
?????????????	3	?????????????????????????????	ca. 30 m ²
????? ??????????????	2014	??????	
?????? ??????????????	2 x ??????????? ??? ??????????????	?????????	?????????, WC ?????????????, ??????, ????????????????? ?????????

???????? ??????????: 24045009A - 16548 Glienicke/Nordbahn – Glienicke/Nordbahn

?????????????? ????????????

???????????	?????????????	?????????????????	BEDARF
???????????	???????????	???????????	
????? ????????????	?????????????	????????? ????????	24.37 kWh/m ² a
???????????????	12.04.2034	???????????????	
???????????????????		???????????????	A+
????????? ???		?????????????????	
????? ????????????	?????????????????	???????????????	

??????? ????????: 24045009A - 16548 Glienicke/Nordbahn – Glienicke/Nordbahn

?? ????????



???????? ??????????: 24045009A - 16548 Glienicke/Nordbahn – Glienicke/Nordbahn

?? ?????????



??????? ???????: 24045009A - 16548 Glienicke/Nordbahn – Glienicke/Nordbahn

?? ????????



??????? ???????: 24045009A - 16548 Glienicke/Nordbahn – Glienicke/Nordbahn

?? ????????



??????? ???????: 24045009A - 16548 Glienicke/Nordbahn – Glienicke/Nordbahn

?? ????????



??????? ???????: 24045009A - 16548 Glienicke/Nordbahn – Glienicke/Nordbahn

?? ????????



??????? ???????: 24045009A - 16548 Glienicke/Nordbahn – Glienicke/Nordbahn

?? ????????



??????? ???????: 24045009A - 16548 Glienicke/Nordbahn – Glienicke/Nordbahn

?? ????????



???????? ??????????: 24045009A - 16548 Glienicke/Nordbahn – Glienicke/Nordbahn

?? ?????????



Capital



MAKLER-KOMPASS

HEFT 10/2023

Top-Makler Berlin



Höchstnote für

**von Poll Immobilien
Hermsdorf**

IM TEST: 3.169 Makler

GÜLTIG BIS: 10/24

???????? ??????????: 24045009A - 16548 Glienicke/Nordbahn – Glienicke/Nordbahn

?? ?????????



Immobilie gefunden, *Finanzierung* gelöst.

Jetzt persönliches Kaufbudget
berechnen und die passende
Finanzierungslösung ermitteln.

www.von-poll.com/finanzieren

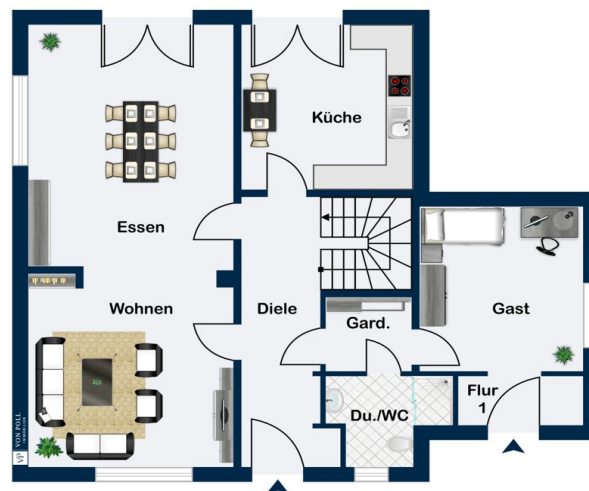


Finanzierung
berechnen

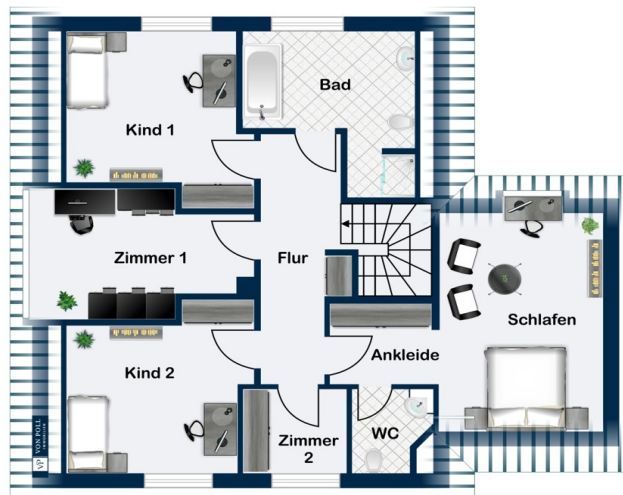


??????? ???????: 24045009A - 16548 Glienicke/Nordbahn – Glienicke/Nordbahn

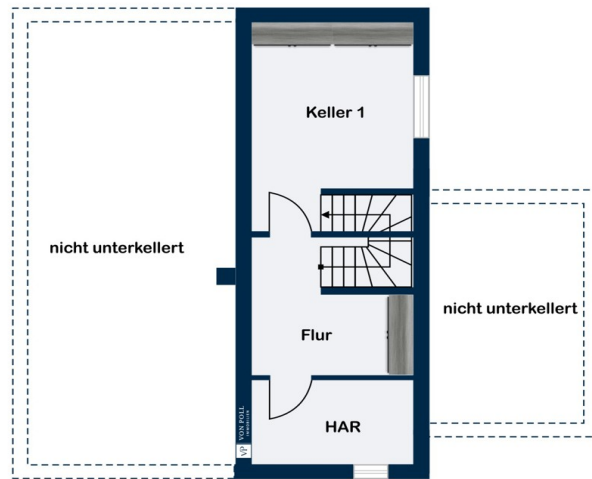
??????



Erdgeschoss



Dachgeschoss



Keller

???? ? ?????? ??? ?????? ?? ????????. ?? ??????? ???? ??????? ???? ???? ??????. ??? ??
???? ?????, ??? ?????????? ?? ??????????? ???? ?????????? ???? ?????????????.

??????? ???????: 24045009A - 16548 Glienicke/Nordbahn – Glienicke/Nordbahn

??? ?????? ???????????

Willkommen in Ihrem Traumhaus: Dieses beeindruckende Architektenhaus vereint modernes Design mit funktionaler Eleganz. Das großzügige Anwesen bietet nicht nur ausreichend Platz für Ihre Familie, sondern verfügt auch über eine separate Einliegerwohnung, ideal für Gäste oder als Mietobjekt. Mit hochwertigen Materialien und durchdachter Raumaufteilung bietet dieses Haus Komfort und Stil auf höchstem Niveau. Das im Jahr 2014 erbaute Einfamilienhaus beeindruckt mit einer großzügigen Wohnfläche von ca. 172 m² auf einem Grundstück von ca. 1064 m². Mit insgesamt 7 Zimmern, darunter 5 Schlafzimmer und 3 Badezimmer, bietet die Immobilie ausreichend Platz für eine Familie. Im Inneren des Hauses erwarten Sie hochwertige Fliesen-, Parkett- und Teppichböden sowie eine Fußbodenheizung, die für angenehme Wärme sorgt. Der Kaminofen mit Backofen im Wohnzimmer verleiht dem Raum eine gemütliche Atmosphäre. Die Dusch- und Wannenbäder sind stilvoll gestaltet und bieten Komfort für die ganze Familie. Die Einbauküche ist modern und funktional eingerichtet und lädt zum gemeinsamen Kochen und Essen ein. Einbruchssichere elektrische Rollläden mit dezentraler Zeitsteuerung sorgen für Privatsphäre und Lichtregulierung. Das Haus verfügt zudem über eine Terrasse, die ideal für entspannte Sommerabende im Freien ist. Ein Doppelcarport bietet Platz für zwei Fahrzeuge. Die moderne Erdwärmeheizung (Fußbodenheizung) sorgt für eine effiziente Wärmeregulierung. Lassen Sie sich von dieser einladenden Immobilie begeistern und vereinbaren Sie noch heute einen Besichtigungstermin, um sich selbst von den Vorzügen dieser modernen und komfortablen Wohnmöglichkeit zu überzeugen.

??????? ???????: 24045009A - 16548 Glienicke/Nordbahn – Glienicke/Nordbahn

???????????????? ???? ??????????

- Fliesen-/ Parkett-/ Teppichböden
- Kaminofen mit Backofen
- Dusch-/ Wannenbäder
- Fußbodenheizung
- Einbauküchen
- einbruchssichere elektrische Rollläden mit dezentraler Zeitsteuerung
- Terrasse mit Zugang zur Küche und zum Wohnzimmer
- Doppelcarport
- Erdwärmeheizung
- Gartenhaus
- Baumhaus im Garten

??????? ???????: 24045009A - 16548 Glienicke/Nordbahn – Glienicke/Nordbahn

??? ??? ??? ????????????

Diese wunderschöne Immobilie liegt im Grünen, unmittelbar zwischen dem Kindelwald und dem Wanderweg Eichwerder Moorwiesen. Glienicke Nordbahn ist eine Gemeinde in Brandenburg und gehört zum Landkreis Oberhavel. Glienicke Nordbahn grenzt unmittelbar an den Berliner Bezirk Reinickendorf mit den beliebten Ortsteilen Hermsdorf und Frohnau an. Die Gemeinde besticht durch ihr grünes Wohnumfeld. Zahlreiche Alleen, Ein- und Zweifamilienhäuser, Stadtvillen und Gründerzeithäuser prägen das Ortsbild. Glienicke Nordbahn ist zu einem sehr begehrten Wohnort geworden, dies bestätigt die Vielzahl an neu errichteten Wohneinheiten in den letzten Jahren. Die bekannteste Siedlung stellt der „Sonnengarten“ dar. Im Zentrum finden Sie alle Geschäfte des täglichen Bedarfs (Supermärkte, Apotheken etc.), diverse gastronomische Einrichtungen sowie Schulen und Kitas. Die nächste Grundschule, Oberschule sowie Kita erreichen Sie mit den öffentlichen Verkehrsmitteln in ca. 12 - 15 Minuten. In wenigen Gehminuten erreichen Sie die Buslinie 806. Mit welcher Sie Anschluss an die Berliner S-Bahn der Linie S1 haben. Von dort gelangen Sie mit direkter Anbindung in die Berliner Innenstadt. In ca. 15 Minuten erreicht man mit dem Auto die Autobahnauffahrt A111 Waidmannsluster Damm/ Hermsdorfer Damm. Glienicke Nordbahn verbindet das Gefühl von Hauptstadtnähe und Vorstadtidylle.

???????? ??????????: 24045009A - 16548 Glienicke/Nordbahn – Glienicke/Nordbahn

?????? ?????????????????

Es liegt ein Energiebedarfsausweis vor. Dieser ist gültig bis 12.4.2034. Endenergiebedarf beträgt 24.37 kwh/(m²*a). Wesentlicher Energieträger der Heizung ist Erdwärme. Das Baujahr des Objekts lt. Energieausweis ist 2014. Die Energieeffizienzklasse ist A+.

???????? ??????????: 24045009A - 16548 Glienicke/Nordbahn – Glienicke/Nordbahn

?????????????? ???????????????????

??? ????????????????? ??????????????, ????????????????? ?? ??? ?????????? ????????????????? ???:

Philipp Kaufmann

Heinsestraße 33 ?????????? - Hermsdorf
E-Mail: berlin.hermsdorf@von-poll.com

To Disclaimer of von Poll Immobilien GmbH

www.von-poll.com